

Số: 131308/2018/VKTTV

BẢN TIN CẢNH BÁO LŨ QUÉT
(Bản tin cảnh báo lũ quét 13h ngày 13/08/2018)

I. Căn cứ cảnh báo

- Số liệu mưa vệ tinh GHE của NOAA;
- Mưa dự báo do Viện Khoa học Khí tượng Thủy văn và Biến đổi khí hậu thực hiện;
- Kết quả từ mô hình cảnh báo lũ quét VNOFFG.

II. Tình hình mưa

- Có mưa tại một số khu vực Bắc Bộ, Trung Bộ và Tây Nguyên với lượng mưa tích lũy 6 giờ tính đến 13h ngày 13/08/2018 từ 20 mm đến 70 mm.

III. Khả năng xảy ra lũ quét trên lưu vực

- Dự báo trong 6h tới, một số khu vực Bắc Bộ, Bắc Trung Bộ và Tây Nguyên có khả năng mưa, lượng mưa tích lũy phổ biến từ 20 mm đến 80mm. Cảnh báo nguy cơ lũ quét xảy ra tại một số khu vực sau:

Bảng nguy cơ lũ quét cao một số khu vực

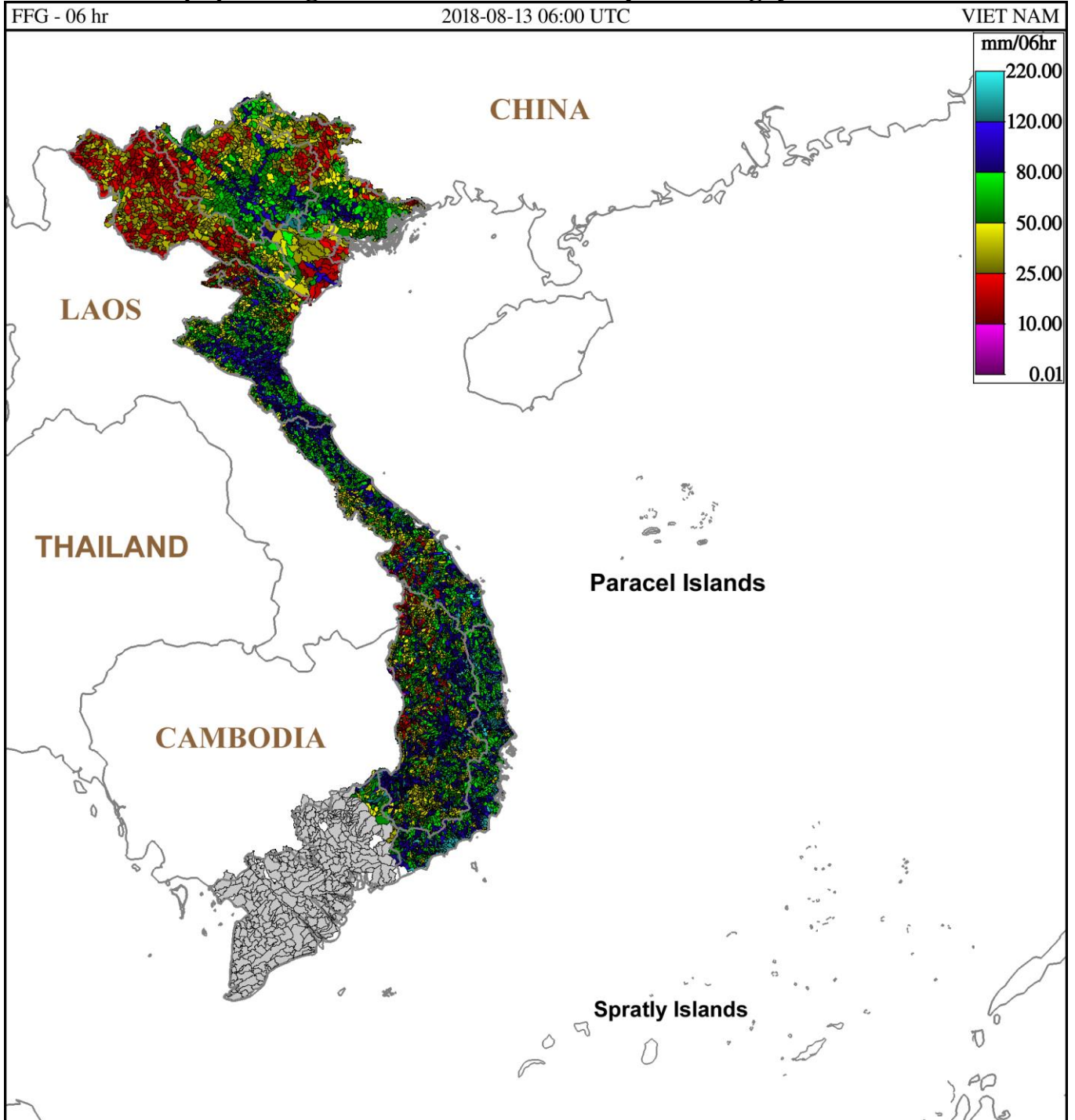
STT	Tỉnh	Huyện	Nguy cơ lũ quét
1	Lào Cai	Mường Khương, Si Ma Cai, Bắc Hà, Sa Pa và Văn Bàn	Cao
2	Yên Bái	Mù Cang Chải	Cao
3	Gia Lai	Ia Grai, Mang Yang, Đúc Cơ, Chư Prông và Chư Sê	Cao

Bảng nguy cơ lũ quét trung bình một số khu vực

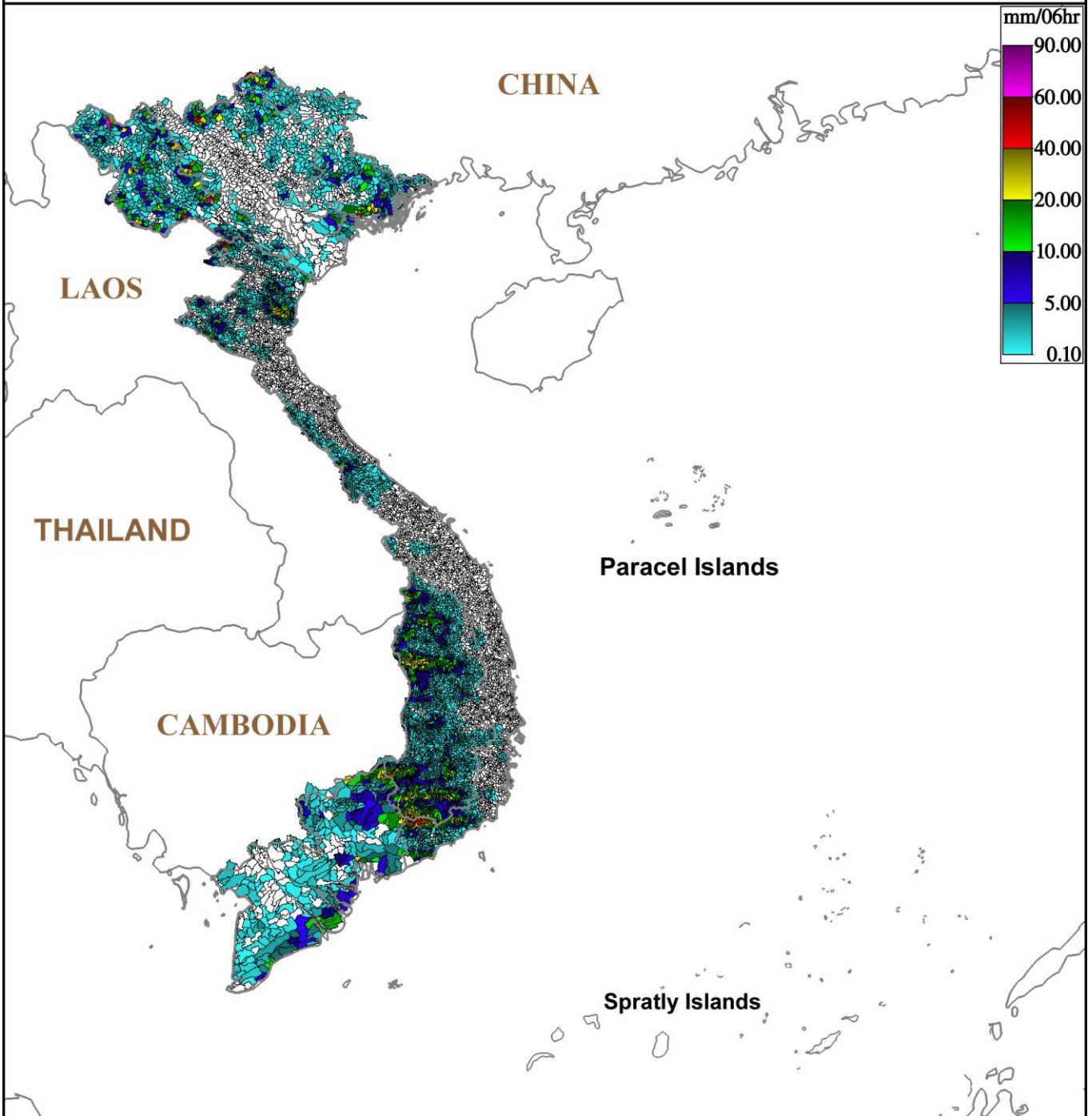
STT	Tỉnh	Huyện	Nguy cơ lũ quét
1	Lai Châu	Mường Tè, Sìn Hồ, Phong Thổ, Than Uyên và Tân Uyên	Trung Bình
2	Điện Biên	Mường Chà, Tủa Chùa, Tuần Giáo và Điện Biên	Trung Bình
3	Sơn La	Mường La, Bắc Yên, Mai Sơn, Sông Mã, Sốp Cộp và Vân Hồ	Trung Bình
4	Thanh Hóa	Mường Lát	Trung Bình
5	Kon Tum	Đắk Glei, Ngọc Hồi, Đắk Tô, Đắk Hà và Ia H'Drai	Trung Bình
6	Lâm Đồng	Đạ Huoai	Trung Bình

- Trong 24 giờ tới, có mưa ở một số khu vực Bắc Bộ, Bắc Trung Bộ và Tây Nguyên, lượng mưa tích lũy phổ biến từ 20mm đến 80mm, vài nơi trên 80mm. Đề phòng khả năng xảy ra lũ quét trên địa bàn miền núi thuộc các khu vực này.

Phụ lục thông tin bản tin cảnh báo lũ quét 13h ngày 13/08/2018



Hình 1. Ngưỡng mưa định hướng có khả năng sinh lũ quét trong 6 giờ tới tại các lưu vực từ 13h ngày 13/08/2018 giờ địa phương



Hình 2: Dự báo lượng mưa trung bình lưu vực 6 giờ tính từ 13h ngày 13/08/2018 giờ địa phương

Hình 3: Nguy cơ lũ quét trong 6 giờ tới tại các lưu vực từ 13h ngày 13/08/2018 giờ địa phương