

BẢN TIN DỰ BÁO NƯỚC DÂNG VÀ SÓNG TRONG ATNĐ

(Lúc 13 giờ – ngày 13/10/2022)

Bảng giá trị nước dâng tại một số điểm ven biển trong ATNĐ

Tỉnh	Địa danh	ND do ATNĐ lớn nhất		
		NDDB (cm)	MNTC (cm)	Ngày/tháng
Thừa Thiên Huế	Hương Trà	42	77	14/10
	Phú Lộc	35	70	14/10
TP. Đà Nẵng	Liên Chiểu	29	64	14/10
	Thanh Khê	30	66	14/10
Quảng Nam	Hội An	35	78	14/10
	Tam Kỳ	34	77	14/10
Quảng Ngãi	TP. Quảng Ngãi	23	76	14/10
	Đức Phổ	21	73	14/10
Bình Định	Hoài Nhơn	19	73	14/10
	Quy Nhơn	14	67	14/10
Phú Yên	Tp. Tuy Hòa	11	66	15/10

Bảng giá trị chiều cao sóng tại một số khu vực ven biển trong ATNĐ

Tỉnh	Địa danh	Độ cao sóng biển dự báo trong 72 giờ (m)		
		Vùng biển ngoài khơi	Vùng biển ven bờ	Ghi chú
Thừa Thiên Huế	Phú Vang	3.0 - 5.0	2.5 – 3.0	Cảnh báo
	Phú Lộc		2.5 – 3.0	Cảnh báo
TP. Đà Nẵng	Liên Chiểu	3.0 - 5.0	3.5 – 4.0	Cảnh báo
	Thanh Khê		3.5 – 4.0	Cảnh báo
Quảng Nam	Hội An	3.0 - 5.0	2.5 – 3.0	Cảnh báo
	Tam Kỳ		2.5 – 3.0	Cảnh báo
Quảng Ngãi	TP. Quảng Ngãi	3.0 - 5.0	2.5 – 3.0	Cảnh báo
	Đức Phổ		2.5 – 3.0	Cảnh báo
Bình Định	Hoài Nhơn	3.5 - 5.5	2.5 – 3.0	Cảnh báo
	Quy Nhơn		2.5 – 3.0	Cảnh báo
Phú Yên	Tp. Tuy Hòa	3.5 - 5.5	2.0 – 2.5	Cảnh báo

Tin phát lúc: 13 giờ 00

Thời điểm phát tin dự báo tiếp theo: 19 giờ 00 ngày 13/10/2022

Người xây dựng bản tin: Nguyễn Hồng Hạnh

Người soát bản tin: Lê Quốc Huy

Nhận định:

Hồi 13h ngày 13/10/2022, vị trí tâm ATNĐ ở vào khoảng 13.4 độ Vĩ Bắc, 112.3 độ Kinh Đông. Dự báo trong 06h tới, ATNĐ di chuyển chủ yếu theo hướng Tây Tây Bắc.

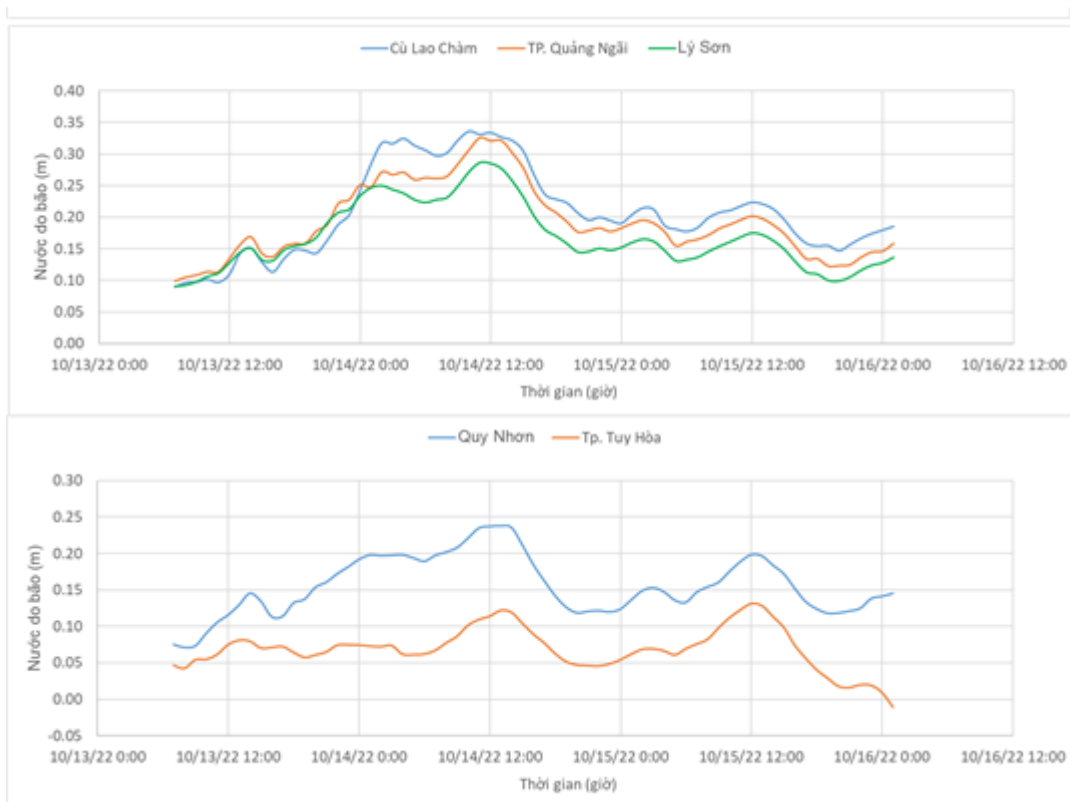
Sóng:

Khu vực ven bờ: Do ảnh hưởng của ATNĐ, khu vực Thừa Thiên Huế đến Phú Yên, độ cao sóng lớn nhất lên tới 3.0-4.0 m.

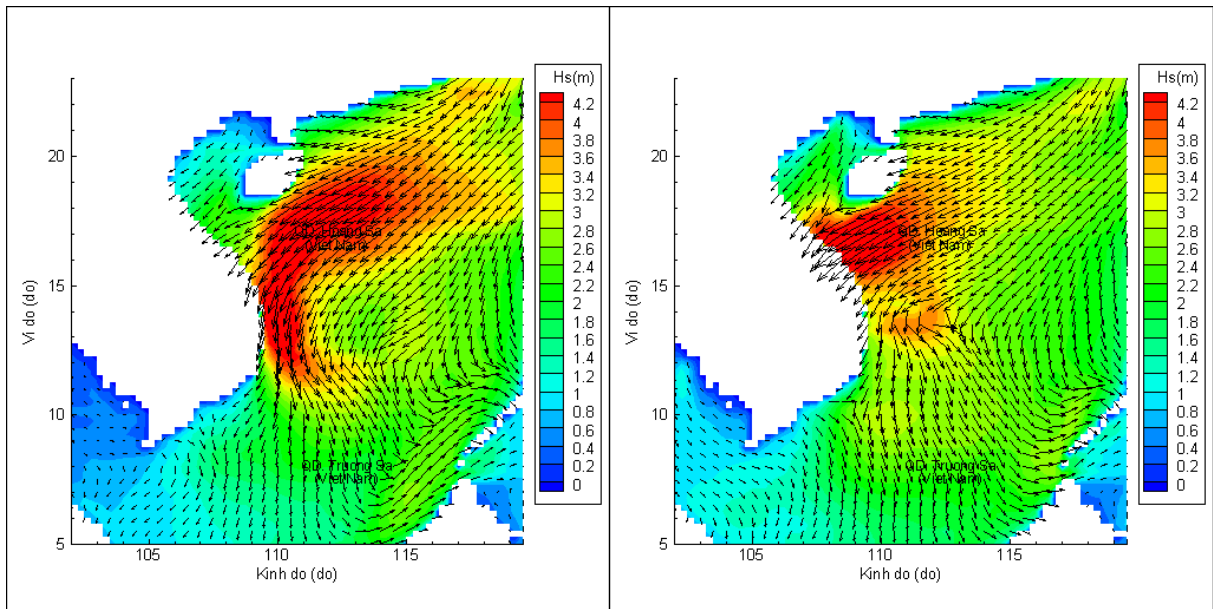
Khu vực ngoài khơi: Khu vực Giữa Biển Đông độ cao sóng lớn nhất có thể lên tới 5.5 m. Khu vực ngoài khơi các tỉnh từ Thừa Thiên Huế đến Phú Yên độ cao sóng lớn nhất khoảng 5.0-5.5 m.

Nước dâng do ATNĐ:

Mức nước dâng do ATNĐ cao nhất khoảng 42 cm tại khu vực Phú Vang (Thừa Thiên Huế). Các khu vực ven biển kéo dài từ Thừa Thiên Huế đến Phú Yên mức nước dâng do ATNĐ dao động trong khoảng 11-42 cm.



Biến trình nước dâng do ATNĐ tại một số trạm



Phân bố chiều cao sóng trong ATNĐ lúc 01h ngày 14/10/2022 (trái),
lúc 13h ngày 14/10/2022 (phải)