

BẢN TIN DỰ BÁO NƯỚC DÂNG VÀ SÓNG TRONG BÃO SỐ 4 (NORU)

(Lúc 13 giờ – ngày 26/09/2022)

Bảng giá trị nước dâng tại một số điểm ven biển trong bão

Tỉnh	Địa danh	ND do bão lớn nhất		
		NDDB (cm)	Giờ	Ngày/tháng
Thanh Hóa	Quảng Xương	74	18	28/9
Nghệ An	Diễn Châu	88	19	28/9
	Hòn Ngư	84	11	28/9
Hà Tĩnh	Thạch Hà	84	13	28/9
Quảng Bình	Quảng Trạch	73	13	28/9
	Quảng Ninh	74	13	28/9
Quảng Trị	Gio Linh	67	13	28/9
	Còn Cỏ	60	13	28/9
Thừa Thiên Huế	Hương Trà	69	3	28/9
	Phú Lộc	78	2	28/9
TP. Đà Nẵng	Liên Chiểu	96	3	28/9
	Sơn Trà	88	3	28/9
	Ngũ Hành Sơn	112	3	28/9
	Hoàng Sa	22	17	27/9
Quảng Nam	Thăng Bình	123	3	28/9
	Tam Kỳ	127	2	28/9
	Cù Lao Chàm	87	2	28/9
Quảng Ngãi	TP. Quảng Ngãi	50	2	28/9
	Lý Sơn	71	0	28/9

Vùng Biển	Độ cao sóng biển dự báo trong 72 giờ		
	Độ cao sóng (m)	Hướng thịnh hành	Ghi chú
Khu vực ven bờ			
Bắc vịnh Bắc Bộ	1.5 - 3.5	Đông, Đông Bắc	Cảnh báo
Nam vịnh Bắc Bộ	2.0 - 5.5	Đông Bắc, Đông	Cảnh báo
Quảng Trị đến Quảng Ngãi	5.0 - 11.0	Đông Bắc, Đông	Cảnh báo
Bình Định đến Ninh Thuận	4.0 - 7.5	Bắc	Cảnh báo
Bình Thuận đến Cà Mau	2.0 - 4.0	Tây, Tây Nam	Cảnh báo
Cà Mau đến Kiên Giang	0.5 - 2.5	Tây	Cảnh báo
Khu vực ngoài khơi			
Quần đảo Hoàng Sa	6.5 - 10.0	Đông Bắc, Nam	Cảnh báo
Quần đảo Trường Sa	2.5 - 4.0	Tây	Cảnh báo
Bắc Biển Đông	6.5 - 10.0	Đông	Cảnh báo
Giữa Biển Đông	4.0 - 7.5	Tây	Cảnh báo
Nam Biển Đông	2.0 - 4.0	Tây	Cảnh báo

Tin phát lúc: 13 giờ 00

Thời điểm phát tin dự báo tiếp theo: 19 giờ 00 ngày 26/09/2022

Người xây dựng bản tin: Nguyễn Hồng Hạnh

Người soát bản tin: Lê Quốc Huy

Nhận định:

Hồi 13h ngày 26/09/2022, vị trí tâm bão số 4 (NORU) ở vào khoảng 16.0 độ Vĩ Bắc, 117.0 độ Kinh Đông. Dự báo trong 06h tới, bão di chuyển chủ yếu theo hướng Tây Tây Nam.

Sóng:

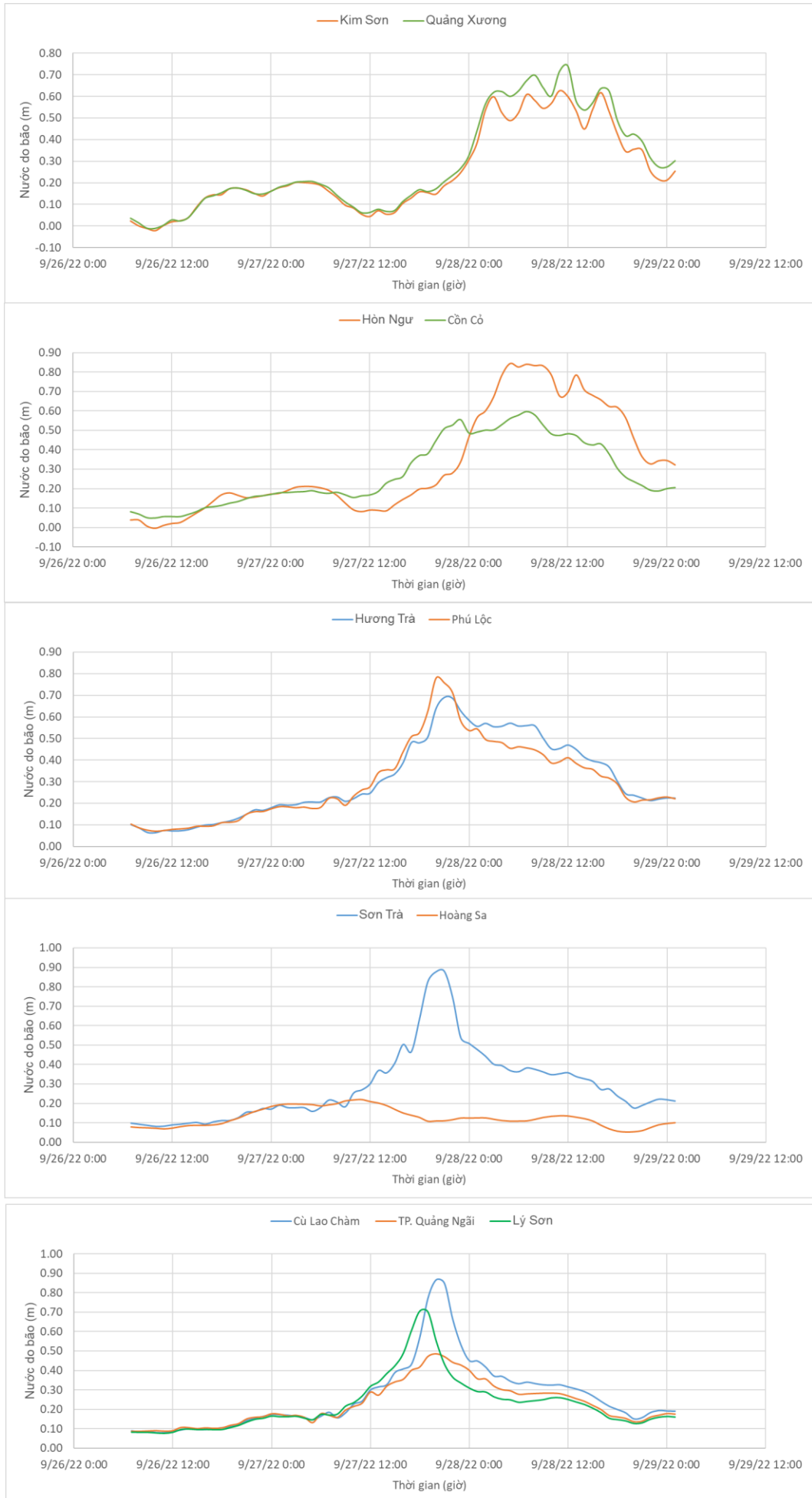
Khu vực ven bờ: Khu vực Quảng Trị đến Quảng Ngãi, độ cao sóng lớn nhất có thể lên tới 11.0 m (vùng gần tâm bão). Khu vực vịnh Bắc Bộ và khu vực Bình Định đến Cà Mau, độ cao sóng lớn nhất khoảng 3.5 - 7.5 m.

Khu vực ngoài khơi: Khu vực Bắc Biển Đông và quần đảo Hoàng Sa, độ cao sóng có thể lên tới 10.0 m (vùng gần tâm bão). Khu vực quần đảo Trường Sa, khu vực Giữa và Nam Biển Đông, độ cao sóng lớn nhất khoảng 4.0 - 7.5 m.

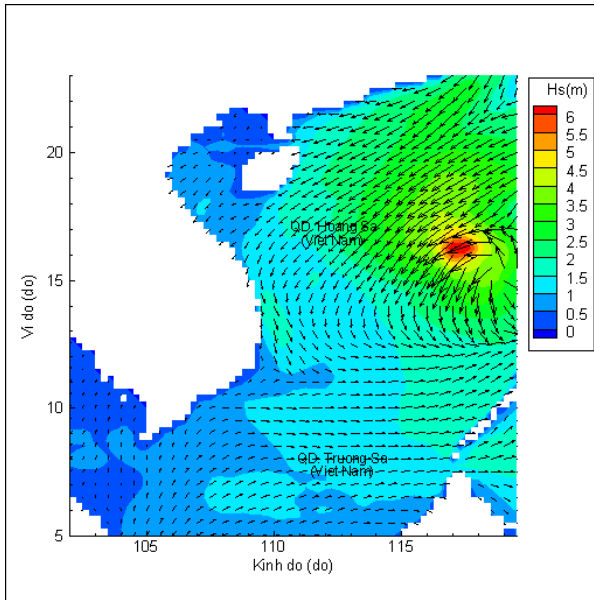
Nước dâng do bão:

Mức nước dâng do bão cao nhất khoảng 127 cm tại khu vực Tam Kỳ (Quảng Nam) và 123 cm tại Thăng Bình (Quảng Nam). Các khu vực ven biển kéo dài từ Thanh Hóa đến Quảng Ngãi, mức nước dâng do bão dao động trong khoảng 50 -127 cm.

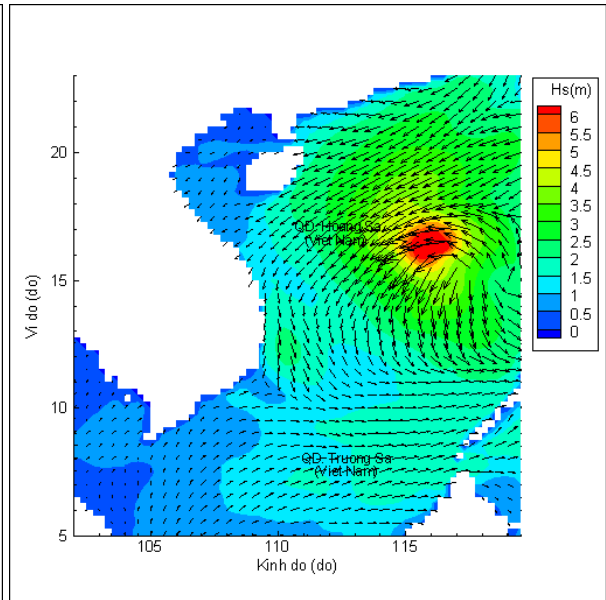
Biến trình nước dâng tại các vị trí ảnh hưởng của bão số 4 (NORU)



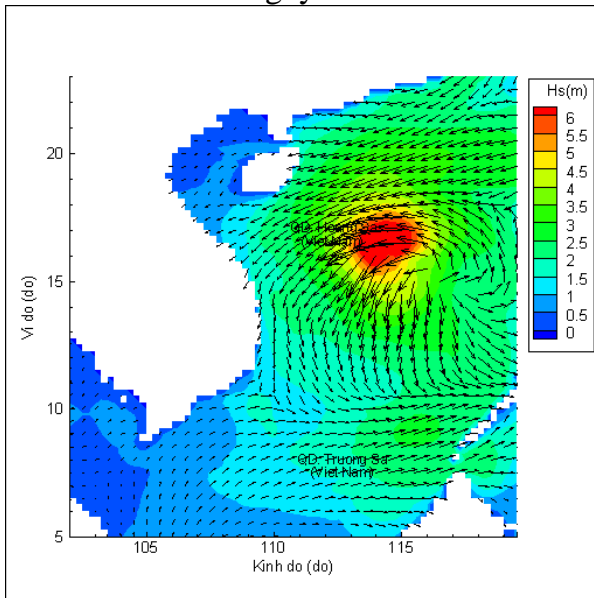
Phân bố độ cao sóng ven bờ và ngoài khơi biển Việt Nam



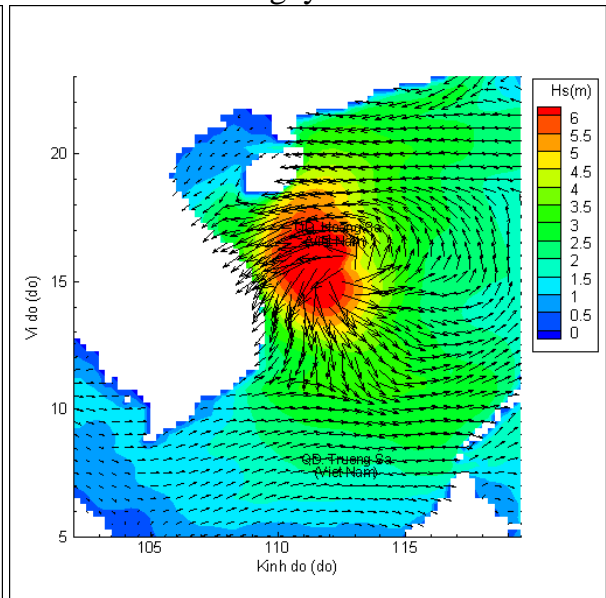
Lúc 13h ngày 26/09/2022



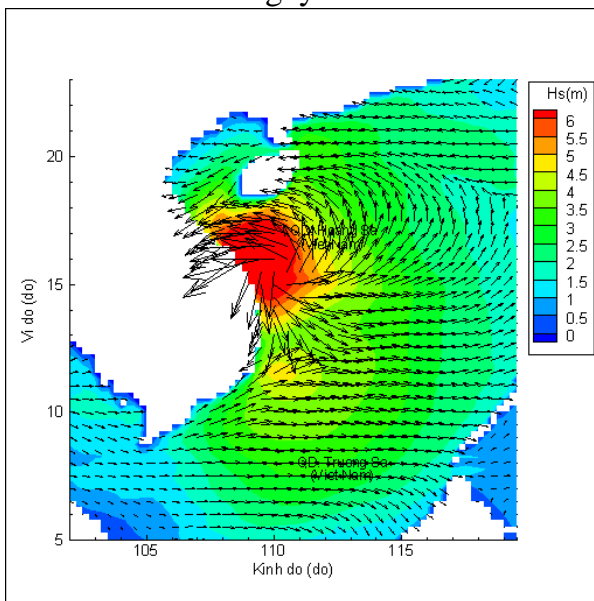
Lúc 19h ngày 26/09/2022



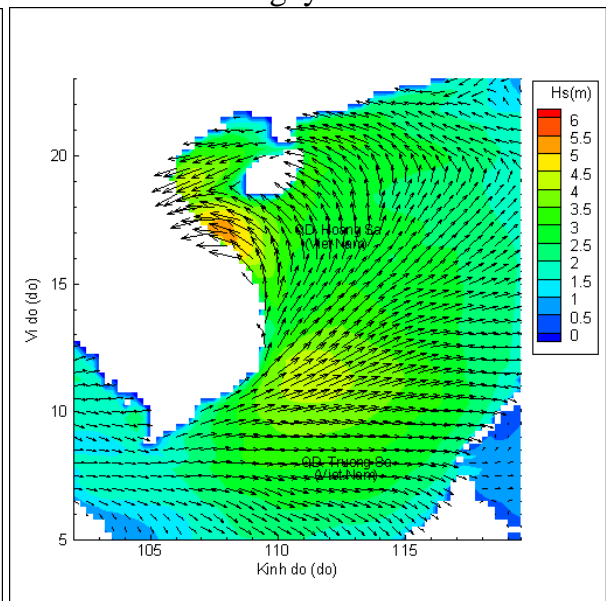
Lúc 01h ngày 27/09/2022



Lúc 13h ngày 27/09/2022



Lúc 01h ngày 28/09/2022



Lúc 13h ngày 28/09/2022