

**BẢN TIN DỰ BÁO NƯỚC DÂNG VÀ SÓNG TRONG BÃO SỐ 4 (NORU)**

(Lúc 07 giờ – ngày 26/09/2022)

Bảng giá trị nước dâng tại một số điểm ven biển trong bão

Tỉnh	Địa danh	ND do bão lớn nhất		
		NDDB (cm)	Giờ	Ngày/tháng
Thanh Hóa	Quảng Xương	78	20	28/9
Nghệ An	Diễn Châu	94	21	28/9
	Hòn Ngư	90	21	28/9
Hà Tĩnh	Thạch Hà	90	11	28/9
Quảng Bình	Quảng Trạch	73	17	28/9
	Quảng Ninh	74	7	28/9
Quảng Trị	Gio Linh	74	8	28/9
	Còn Cỏ	65	8	28/9
Thừa Thiên Huế	Hương Trà	83	5	28/9
	Phú Lộc	87	5	28/9
TP. Đà Nẵng	Liên Chiểu	101	5	28/9
	Sơn Trà	96	4	28/9
	Ngũ Hành Sơn	109	5	28/9
	Hoàng Sa	22	17	27/9
Quảng Nam	Thăng Bình	121	5	28/9
	Tam Kỳ	120	4	28/9
	Cù Lao Chàm	92	5	28/9
Quảng Ngãi	TP. Quảng Ngãi	52	4	28/9
	Lý Sơn	66	3	28/9

Vùng Biển	Độ cao sóng biển dự báo trong 72 giờ		
	Độ cao sóng (m)	Hướng thịnh hành	Ghi chú
<b>Khu vực ven bờ</b>			
Bắc vịnh Bắc Bộ	2.0 - 4.0	Đông, Đông Bắc	Cảnh báo
Nam vịnh Bắc Bộ	3.0 - 6.0	Đông Bắc, Đông	Cảnh báo
Quảng Trị đến Quảng Ngãi	5.0 - 11.5	Đông Bắc, Đông	Cảnh báo
Bình Định đến Ninh Thuận	4.5 - 8.0	Bắc, Đông Bắc	Cảnh báo
Bình Thuận đến Cà Mau	2.5 - 4.5	Tây, Tây Nam	Cảnh báo
Cà Mau đến Kiên Giang	0.5 - 2.0	Tây, Tây Nam	Cảnh báo
<b>Khu vực ngoài khơi</b>			
Quần đảo Hoàng Sa	7.0 - 11.0	Đông Bắc	Cảnh báo
Quần đảo Trường Sa	3.0 - 4.0	Tây	Cảnh báo
Bắc Biển Đông	8.0 - 11.0	Đông, Đông Bắc	Cảnh báo
Giữa Biển Đông	4.5 - 8.0	Tây	Cảnh báo
Nam Biển Đông	2.5 - 4.5	Tây	Cảnh báo

**Tin phát lúc: 07 giờ 00**

Thời điểm phát tin dự báo tiếp theo: 13 giờ 00 ngày 26/09/2022

Người xây dựng bản tin: Nguyễn Hồng Hạnh

Người soát bản tin: Lê Quốc Huy

**Nhận định:**

Hồi 07h ngày 26/09/2022, vị trí tâm bão số 4 (NORU) ở vào khoảng 15.53 độ Vĩ Bắc, 118.65 độ Kinh Đông. Dự báo trong 06h tới, bão di chuyển chủ yếu theo hướng Tây Tây Bắc.

**Sóng:**

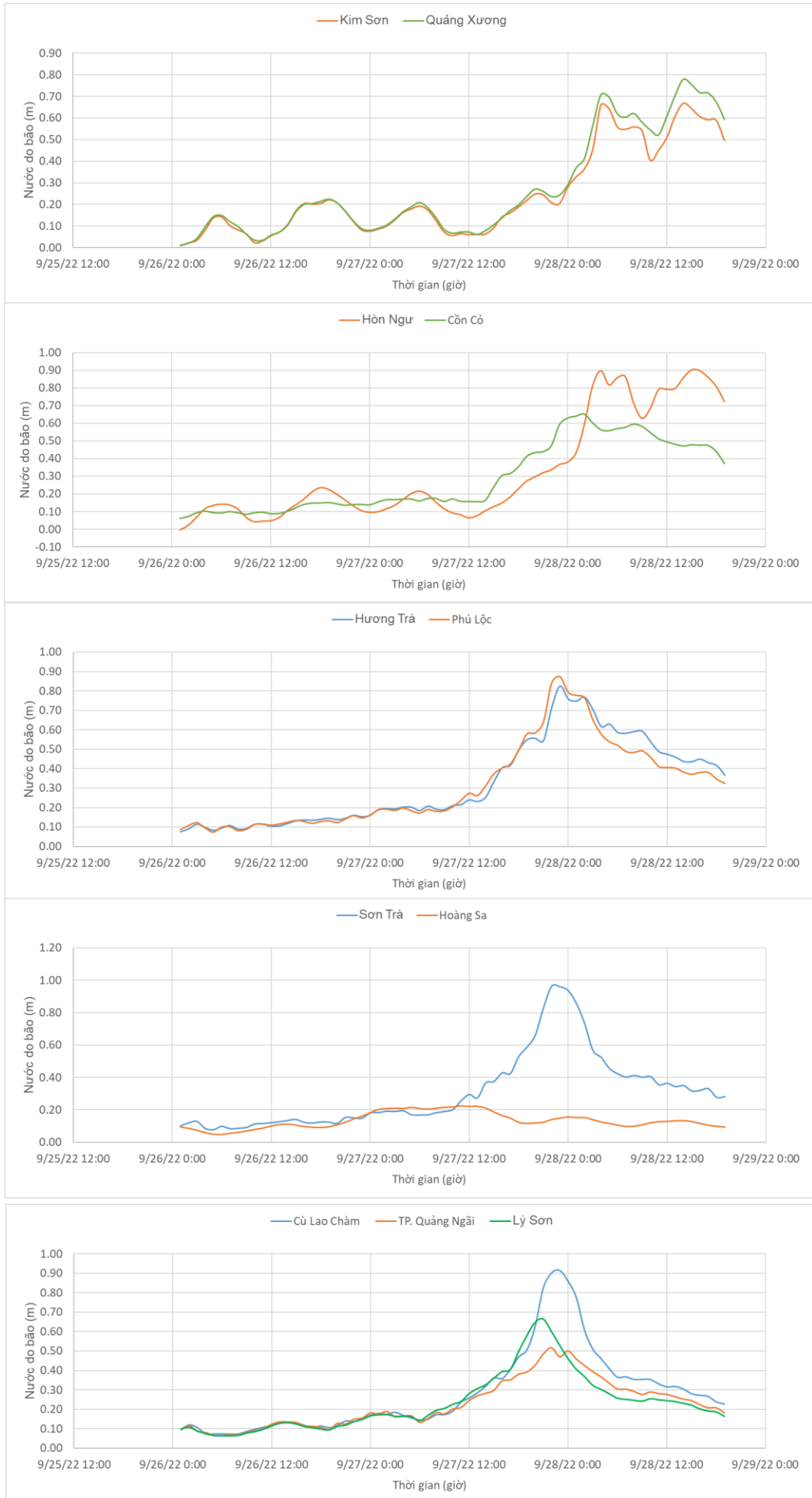
*Khu vực ven bờ:* Khu vực Quảng Trị đến Quảng Ngãi, độ cao sóng lớn nhất có thể lên tới 11.5 m. Khu vực vịnh Bắc Bộ và khu vực Bình Định đến Cà Mau, độ cao sóng lớn nhất khoảng 4.0 - 8.0 m.

*Khu vực ngoài khơi:* Khu vực Bắc Biển Đông và quần đảo Hoàng Sa, độ cao sóng có thể lên tới 11.0 m. Khu vực quần đảo Trường Sa, khu vực Giữa và Nam Biển Đông, độ cao sóng lớn nhất khoảng 4.0 – 8.0 m.

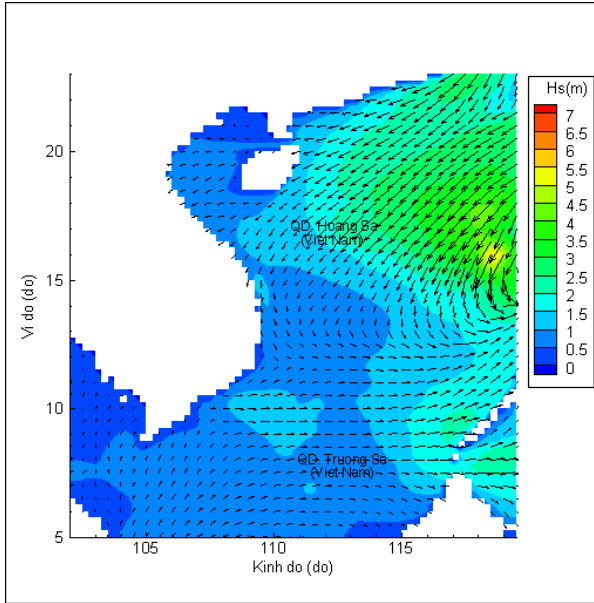
**Nước dâng do bão:**

Mức nước dâng do bão cao nhất khoảng 121 cm tại khu vực Thăng Bình (Quảng Nam) và 120 cm tại Tam Kỳ (Quảng Nam). Các khu vực ven biển kéo dài từ Thanh Hóa đến Quảng Ngãi, mức nước dâng do bão dao động trong khoảng 52 -120 cm.

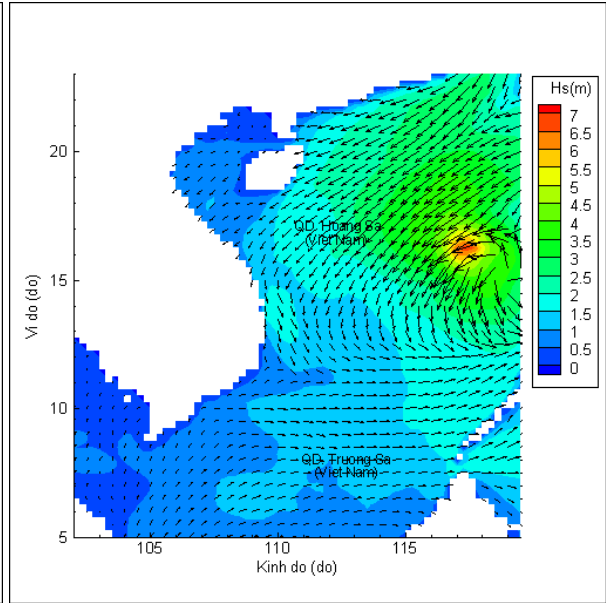
## Biến trình nước dâng tại các vị trí ảnh hưởng của bão số 4 (NORU)



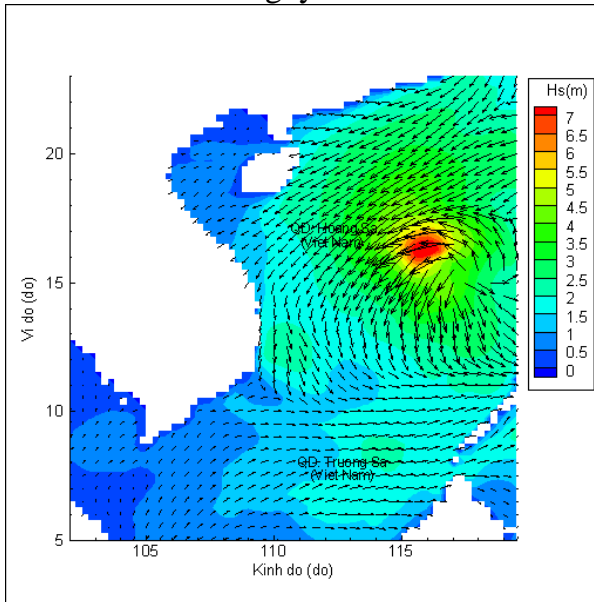
# Phân bố độ cao sóng ven bờ và ngoài khơi biển Việt Nam



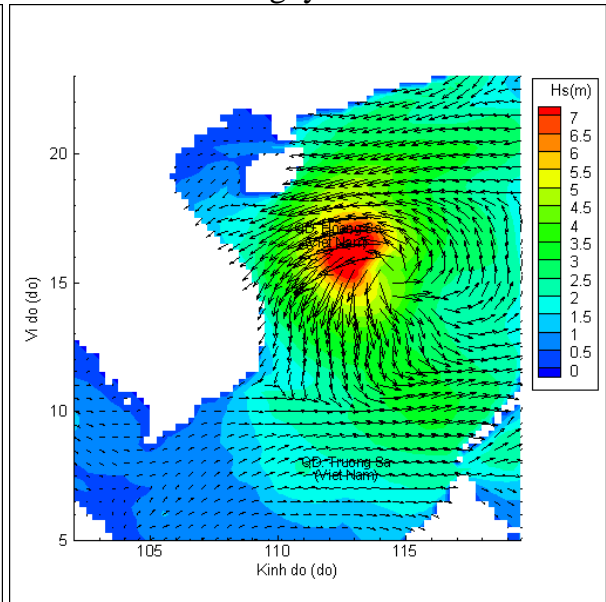
Lúc 07h ngày 26/09/2022



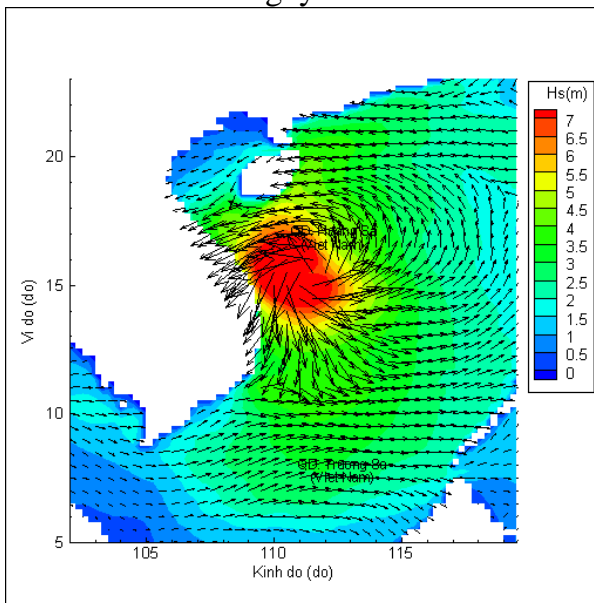
Lúc 13h ngày 26/09/2022



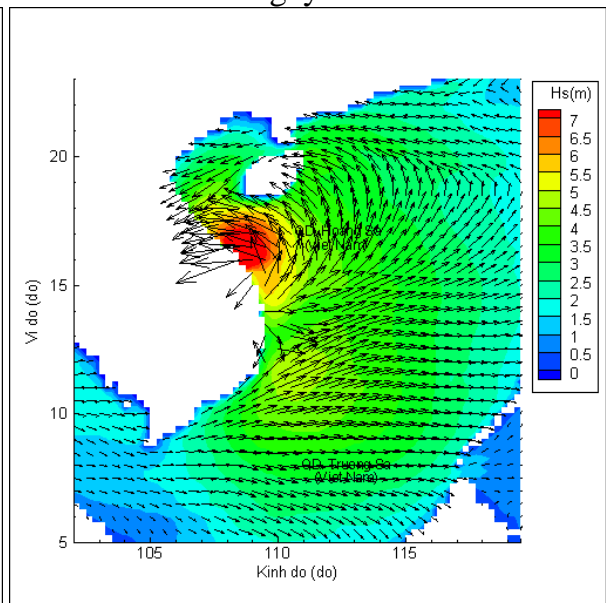
Lúc 19h ngày 26/09/2022



Lúc 07h ngày 27/09/2022



Lúc 19h ngày 27/09/2022



Lúc 07h ngày 28/09/2022