

**BẢN TIN DỰ BÁO NƯỚC DÂNG VÀ SÓNG TRONG BÃO GẦN BIỂN ĐÔNG  
(BÃO NORU)**

(Lúc 19 giờ – ngày 25/09/2022)

Bảng giá trị nước dâng tại một số điểm ven biển trong bão

Tỉnh	Địa danh	ND do bão lớn nhất		
		NDDB (cm)	Giờ	Ngày/tháng
Thanh Hóa	Quảng Xương	60	13	28/9
Nghệ An	Diễn Châu	86	13	28/9
	Hòn Ngư	87	13	28/9
Hà Tĩnh	Thạch Hà	92	13	28/9
Quảng Bình	Quảng Trạch	86	12	28/9
	Quảng Ninh	88	11	28/9
Quảng Trị	Gio Linh	94	11	28/9
	Cồn Cỏ	82	11	28/9
Thừa Thiên Huế	Hương Trà	112	10	28/9
	Phú Lộc	126	10	28/9
TP. Đà Nẵng	Liên Chiểu	150	9	28/9
	Sơn Trà	148	9	28/9
	Ngũ Hành Sơn	126	9	28/9
	Hoàng Sa	30	19	27/9
Quảng Nam	Thăng Bình	91	8	28/9
	Tam Kỳ	91	8	28/9
	Cù Lao Chàm	104	9	28/9
Quảng Ngãi	TP. Quảng Ngãi	46	7	28/9
	Lý Sơn	56	7	28/9

Vùng Biển	Độ cao sóng biển dự báo trong 72 giờ		
	Độ cao sóng (m)	Hướng thịnh hành	Ghi chú
<b>Khu vực ven bờ</b>			
Bắc vịnh Bắc Bộ	0.5 - 2.0	Đông	Cảnh báo
Nam vịnh Bắc Bộ	1.0 - 4.5	Đông Bắc, Đông	Cảnh báo
Quảng Trị đến Quảng Ngãi	4.0 - 10.5	Đông Bắc, Đông	Cảnh báo
Bình Định đến Ninh Thuận	3.0 - 8.0	Bắc, Đông Bắc	Cảnh báo
Bình Thuận đến Cà Mau	1.0 - 4.0	Tây Nam, Tây	Cảnh báo
Cà Mau đến Kiên Giang	0.5 - 2.0	Tây Nam, Tây	Cảnh báo
<b>Khu vực ngoài khơi</b>			
Quần đảo Hoàng Sa	6.5 - 10.0	Đông Bắc	Cảnh báo
Quần đảo Trường Sa	2.5 - 4.0	Tây	Cảnh báo
Bắc Biển Đông	3.0 - 10.0	Đông Bắc, Đông	Cảnh báo
Giữa Biển Đông	2.0 - 8.0	Tây, Bắc	Cảnh báo
Nam Biển Đông	1.0 - 4.0	Tây	Cảnh báo

**Tin phát lúc: 19 giờ 00**

Thời điểm phát tin dự báo tiếp theo: 01 giờ 00 ngày 26/09/2022

Người xây dựng bản tin: Nguyễn Hồng Hạnh

Người soát bản tin: Lê Quốc Huy

**Nhận định:**

Hồi 19h ngày 25/09/2022, vị trí tâm bão ở vào khoảng 15.0 độ Vĩ Bắc, 121.7 độ Kinh Đông. Dự báo trong 06h tới, bão di chuyển chủ yếu theo hướng Tây Tây Bắc.

**Sóng:**

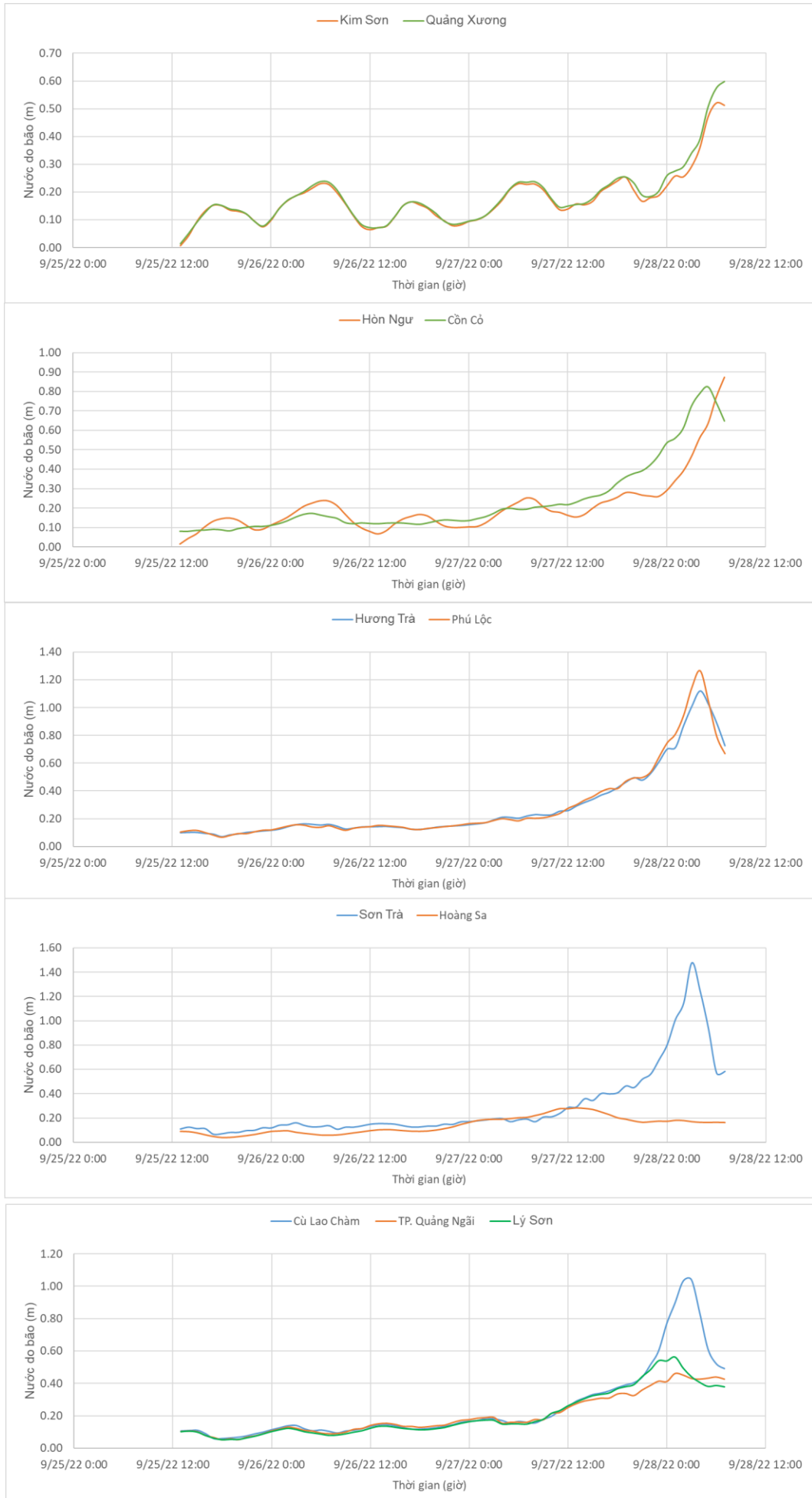
*Khu vực ven bờ:* Khu vực Quảng Trị đến Quảng Ngãi, độ cao sóng lớn nhất có thể lên tới 10.5 m. Khu vực Nam vịnh Bắc Bộ và khu vực Bình Định đến Cà Mau, độ cao sóng lớn nhất khoảng 4.0 - 8.0 m.

*Khu vực ngoài khơi:* Khu vực Bắc Biển Đông và quần đảo Hoàng Sa, độ cao sóng có thể lên tới 10.0 m. Khu vực quần đảo Trường Sa, khu vực Giữa và Nam Biển Đông, độ cao sóng lớn nhất khoảng 4.0 - 8.0 m.

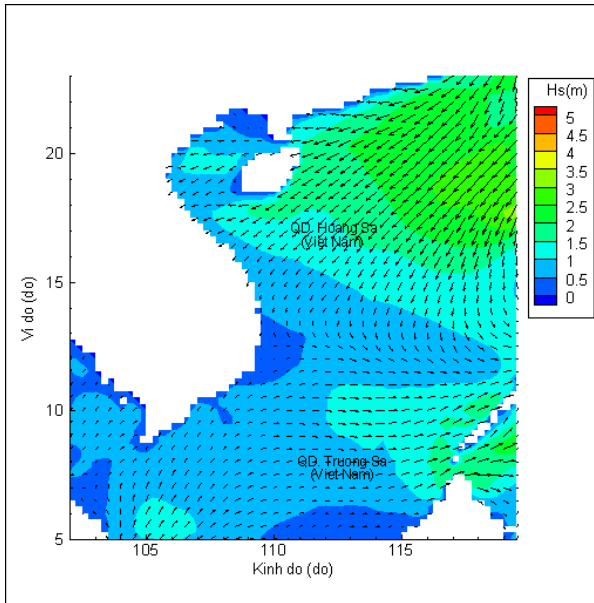
**Nước dâng do bão:**

Mực nước dâng do bão cao nhất khoảng 150 cm tại khu vực Liên Chiểu (Đà Nẵng) và 148 cm tại Sơn Trà (Đà Nẵng). Các khu vực ven biển kéo dài từ Thanh Hóa đến Quảng Ngãi, mực nước dâng do bão dao động trong khoảng 30 -150 cm.

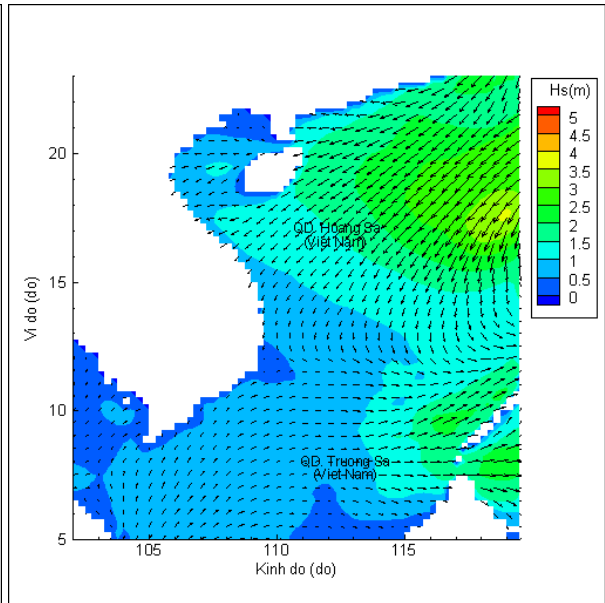
# Biến trình nước dâng tại các vị trí ảnh hưởng của bão gần biển Đông (NORU)



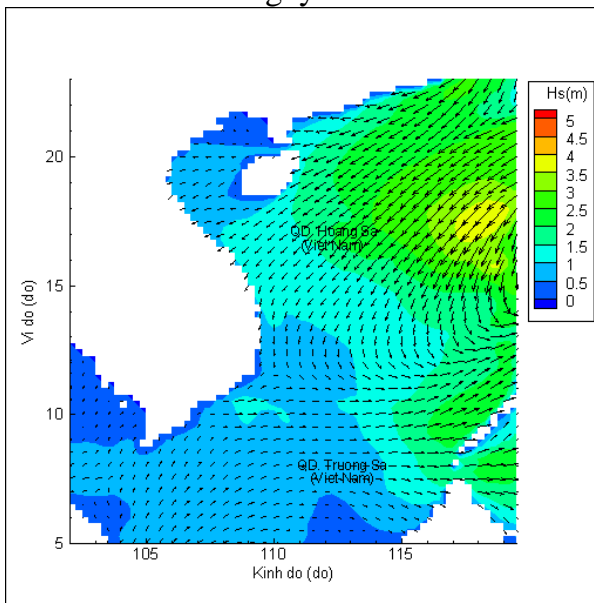
# Phân bố độ cao sóng ven bờ và ngoài khơi biển Việt Nam



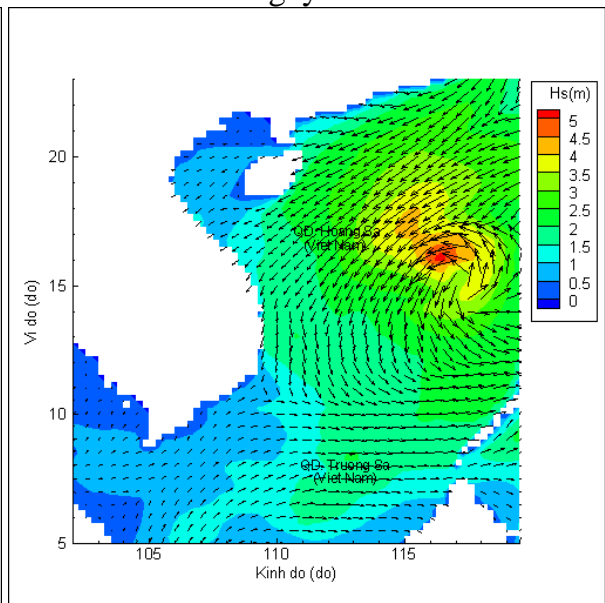
Lúc 19h ngày 25/09/2022



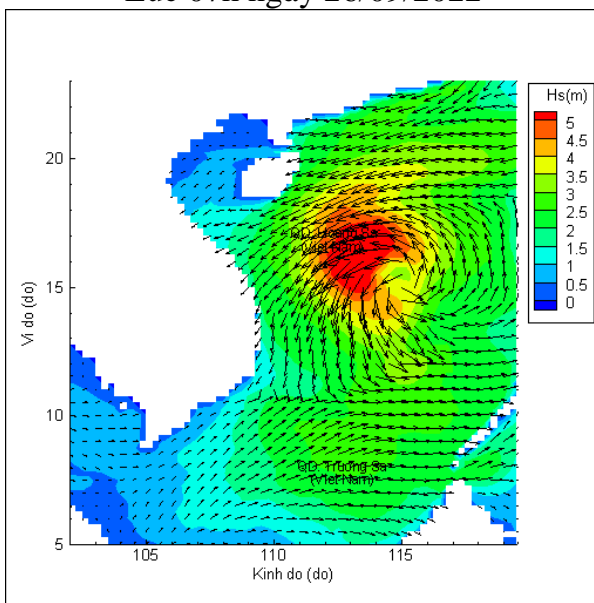
Lúc 01h ngày 26/09/2022



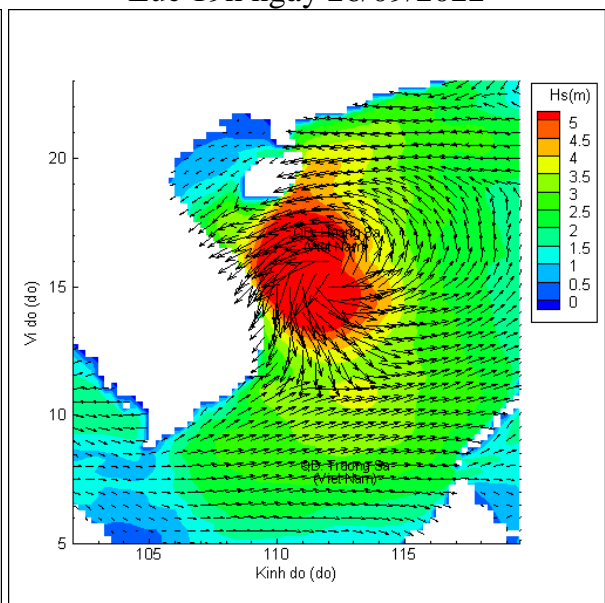
Lúc 07h ngày 26/09/2022



Lúc 19h ngày 26/09/2022



Lúc 07h ngày 27/09/2022



Lúc 19h ngày 27/09/2022