

**BẢN TIN DỰ BÁO NƯỚC DÂNG VÀ SÓNG TRONG BÃO GẦN BIỂN ĐÔNG
(BÃO NORU)**

(Lúc 13 giờ – ngày 25/09/2022)

Bảng giá trị nước dâng tại một số điểm ven biển trong bão

Tỉnh	Địa danh	ND do bão lớn nhất		
		NDDB (cm)	Giờ	Ngày/tháng
Thanh Hóa	Quảng Xương	29	0	28/9
Nghệ An	Diễn Châu	36	7	28/9
	Hòn Ngư	39	7	28/9
Hà Tĩnh	Thạch Hà	47	7	28/9
Quảng Bình	Quảng Trạch	52	7	28/9
	Quảng Ninh	60	7	28/9
Quảng Trị	Gio Linh	70	7	28/9
	Cồn Cỏ	63	7	28/9
Thừa Thiên Huế	Hương Trà	87	7	28/9
	Phú Lộc	100	7	28/9
TP. Đà Nẵng	Liên Chiểu	118	7	28/9
	Sơn Trà	114	7	28/9
	Ngũ Hành Sơn	115	7	28/9
Quảng Nam	Hoàng Sa	27	18	27/9
	Thăng Bình	127	7	28/9
	Tam Kỳ	125	7	28/9
Quảng Ngãi	Cù Lao Chàm	106	7	28/9
	TP. Quảng Ngãi	57	7	28/9
	Lý Sơn	71	5	28/9

Vùng Biển	Độ cao sóng biển dự báo trong 72 giờ		
	Độ cao sóng (m)	Hướng thịnh hành	Ghi chú
Khu vực ven bờ			
Bắc vịnh Bắc Bộ	0.5 - 1.5	Đông	Cảnh báo
Nam vịnh Bắc Bộ	1.0 - 3.0	Đông Bắc, Đông	Cảnh báo
Quảng Trị đến Quảng Ngãi	2.5 - 11.0	Đông Bắc, Đông	Cảnh báo
Bình Định đến Ninh Thuận	2.5 - 8.5	Bắc, Đông Bắc	Cảnh báo
Bình Thuận đến Cà Mau	1.5 - 3.5	Tây Nam, Tây	Cảnh báo
Cà Mau đến Kiên Giang	0.5 - 1.5	Tây Nam, Tây	
Khu vực ngoài khơi			
Quần đảo Hoàng Sa	5.3 - 9.0	Đông Bắc	Cảnh báo
Quần đảo Trường Sa	3.0 - 4.5	Tây	Cảnh báo
Bắc Biển Đông	2.5 - 10.5	Đông Bắc, Đông	Cảnh báo
Giữa Biển Đông	1.5 - 9.0	Tây, Tây Bắc, Bắc	Cảnh báo
Nam Biển Đông	1.0 - 4.5	Tây	Cảnh báo

Tin phát lúc: 01 giờ 00

Thời điểm phát tin dự báo tiếp theo: 19 giờ 00 ngày 25/09/2022

Người xây dựng bản tin: Đặng Linh Chi

Người soát bản tin: Lê Quốc Huy

Nhận định:

Hồi 13h ngày 25/09/2022, vị trí tâm bão ở vào khoảng 15.0 độ Vĩ Bắc, 122.7 độ Kinh Đông. Dự báo trong 06h tới, bão di chuyển chủ yếu theo hướng Tây Tây Bắc.

Sóng:

Khu vực ven bờ: Khu vực Quảng Trị đến Ninh Thuận, độ cao sóng lớn nhất có thể lên tới 11.0 m. Khu vực vịnh Bắc Bộ và khu vực Bình Thuận đến Kiên Giang, độ cao sóng lớn nhất khoảng 1.5 – 3.5 m.

Khu vực ngoài khơi: Khu vực Bắc Biển Đông và quần đảo Hoàng Sa độ cao sóng có thể lên tới 10.5m. Khu vực quần đảo Trường Sa, khu vực Giữa và Nam Biển Đông độ cao sóng lớn nhất khoảng 4.5-9.0 m.

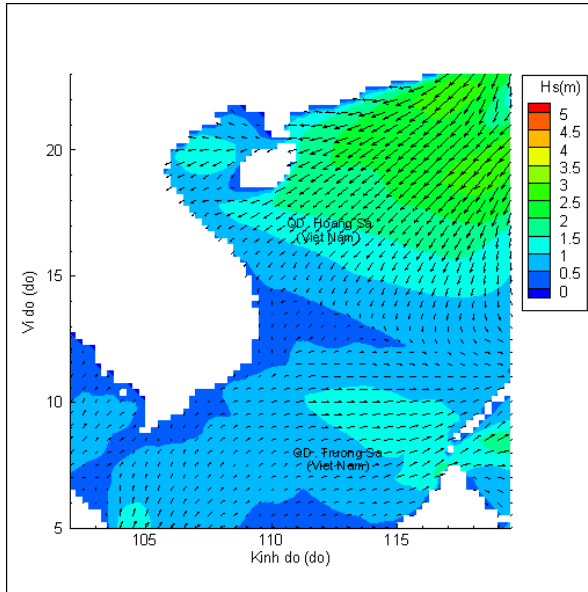
Nước dâng do bão:

Mực nước dâng do bão cao nhất khoảng 125 cm tại khu vực Tam Kỳ (Quảng Nam) và 127 cm tại Thăng Bình (Quảng Nam). Các khu vực ven biển kéo dài từ Thanh Hóa đến Quảng Ngãi mực nước dâng do bão dao động trong khoảng 30-118 cm.

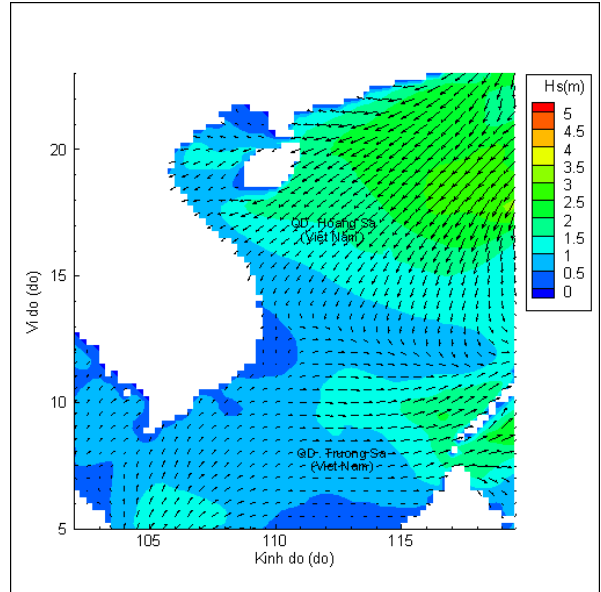
Biến trình nước dâng tại các vị trí ảnh hưởng của bão gần biển Đông (NORU)



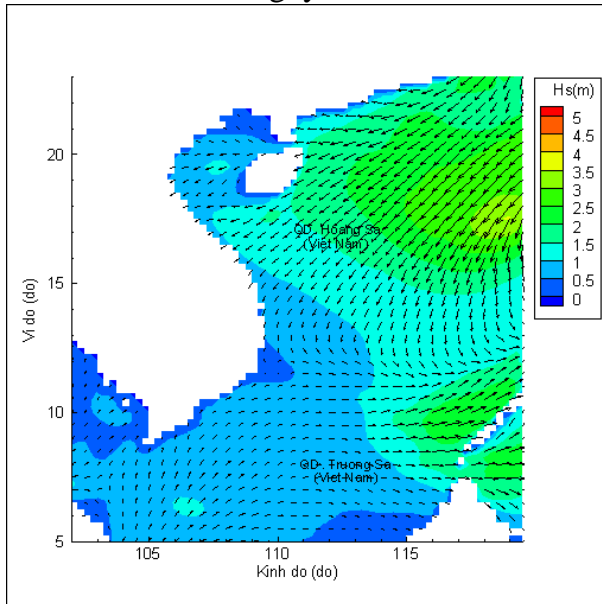
Phân bố độ cao sóng ven bờ và ngoài khơi biển Việt Nam



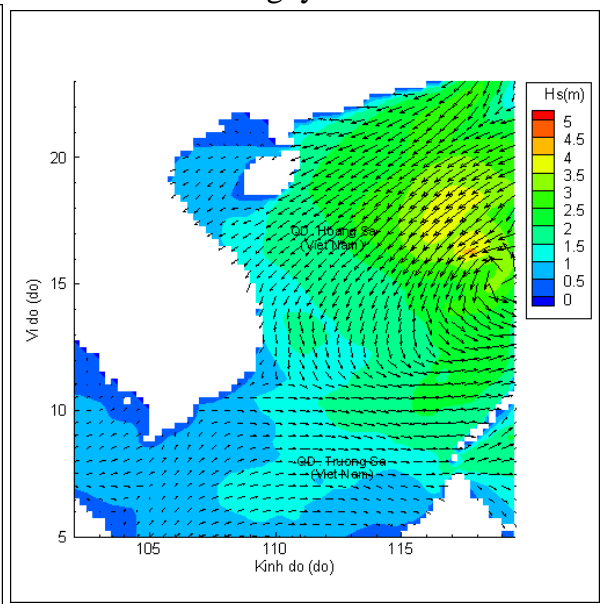
Lúc 13h ngày 25/09/2022



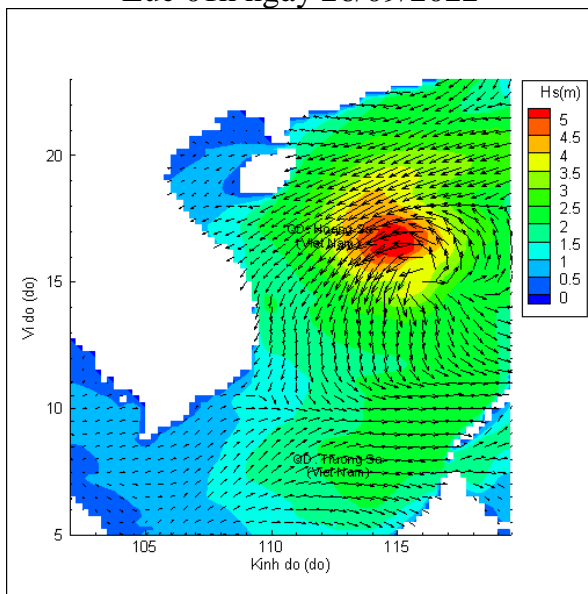
Lúc 19h ngày 25/09/2022



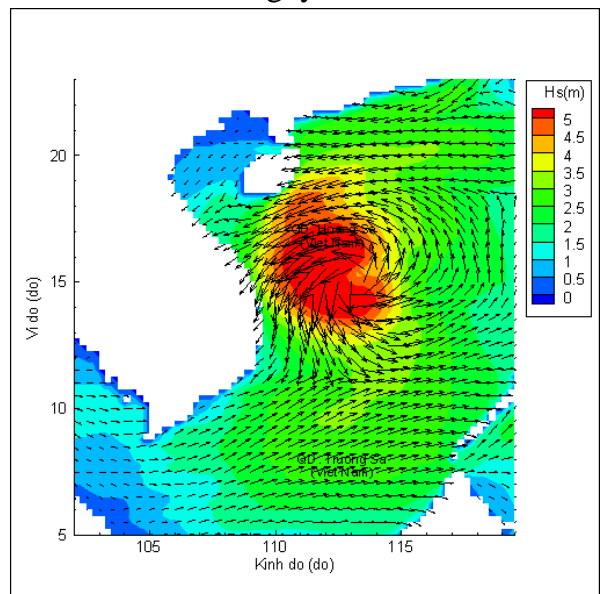
Lúc 01h ngày 26/09/2022



Lúc 13h ngày 26/09/2022



Lúc 01h ngày 27/09/2022



Lúc 13h ngày 27/09/2022