

**BẢN TIN DỰ BÁO NƯỚC DÂNG VÀ SÓNG TRONG ATNĐ**

(Lúc 19 giờ – ngày 08/08/2022)

Bảng giá trị nước dâng tại một số điểm ven biển trong ATNĐ

Tỉnh	Địa danh	ND do ATNĐ lớn nhất		
		NDDB (cm)	Giờ	Ngày/tháng
Quảng Ninh	Đầm Hà	29	6	11/8
	Cửa Ông	29	9	11/8
Hải Phòng	Hải An	31	12	9/8
	Kiến Thụy	28	11	11/8
	Hòn Dấu	29	11	11/8
	Bạch Long Vĩ	25	11	11/8
Thái Bình	Thái Thụy	28	11	11/8
Nam Định	Hải Hậu	28	23	10/8
Ninh Bình	Kim Sơn	30	23	10/8
Thanh Hóa	Quảng Xương	30	23	10/8
Nghệ An	Diễn Châu	31	12	11/8
	Hòn Ngư	31	22	10/8
Hà Tĩnh	Thạch Hà	29	23	10/8
Quảng Bình	Quảng Trạch	25	13	11/8
	Quảng Ninh	23	13	11/8
Quảng Trị	Gio Linh	22	13	11/8
	Cồn Cỏ	22	21	10/8
Thừa Thiên Huế	Hương Trà	21	22	10/8
	Phú Lộc	20	18	10/8
TP. Đà Nẵng	Liên Chiểu	19	18	10/8
	Sơn Trà	19	21	10/8
	Ngũ Hành Sơn	19	19	10/8
	Hoàng Sa	16	8	9/8

Vùng Biển	Độ cao sóng biển dự báo trong 48 giờ		
	Độ cao sóng (m)	Hướng thịnh hành	Ghi chú
<b>Khu vực ven bờ</b>			
Bắc vịnh Bắc Bộ	0.3 - 1.4	Đông	
Nam vịnh Bắc Bộ	0.7 - 1.6	Đông Bắc	
Quảng Trị đến Quảng Ngãi	0.8 - 2.0	Tây Bắc, Đông Bắc	Cảnh báo
Bình Định đến Ninh Thuận	2.2 - 3.3	Tây Nam	Cảnh báo
Bình Thuận đến Cà Mau	1.3 - 2.6	Tây, Tây Nam	Cảnh báo
Cà Mau đến Kiên Giang	0.3 - 2.3	Tây Bắc, Tây	Cảnh báo
<b>Khu vực ngoài khơi</b>			
Quần đảo Hoàng Sa	1.8 - 2.8	Tây Nam, Nam	Cảnh báo
Quần đảo Trường Sa	2.1 - 3.2	Tây	Cảnh báo
Bắc Biển Đông	3.4 - 5.3	Nam, Tây Nam	Cảnh báo
Giữa Biển Đông	2.2 - 4.1	Tây Nam, Tây	Cảnh báo
Nam Biển Đông	1.6 - 2.5	Tây	Cảnh báo

**Tin phát lúc: 19 giờ 00**

Thời điểm phát tin dự báo tiếp theo: 01 giờ 00 ngày 09/08/2022

Người xây dựng bản tin: Trần Văn Mỹ

Người soát bản tin: Lê Quốc Huy

**Nhận định:**

Hồi 19h ngày 08/08/2022, vị trí tâm ATNĐ ở vào khoảng 15.4 độ Vĩ Bắc, 112 độ Kinh Đông. Dự báo trong 06h tới, ATNĐ di chuyển chủ yếu theo hướng Bắc Đông Bắc.

**Sóng:**

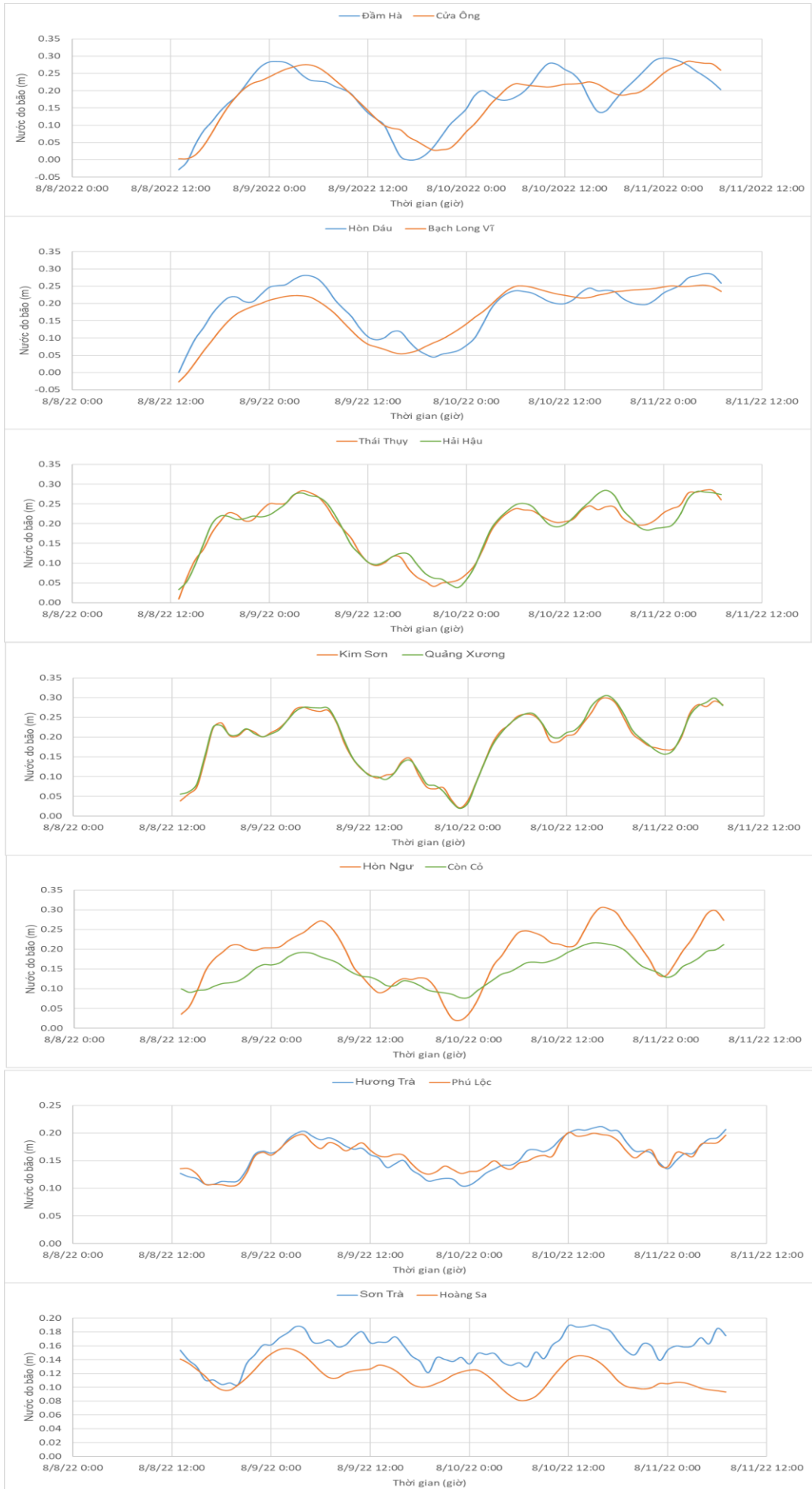
*Khu vực ven bờ:* Do ảnh hưởng của ATNĐ, khu vực Quảng Trị đến Cà Mau, khu vực Cà Mau đến Kiên Giang độ cao sóng lớn nhất khoảng 2.0-3.3 m.

*Khu vực ngoài khơi:* Khu vực Bắc Biển Đông độ cao sóng lớn nhất có thể lên tới 5.3 m. Khu vực quần đảo Hoàng Sa, quần đảo Trường Sa, khu vực Giữa Biển Đông và Nam Biển Đông độ cao sóng lớn nhất khoảng 2.5-4.1 m.

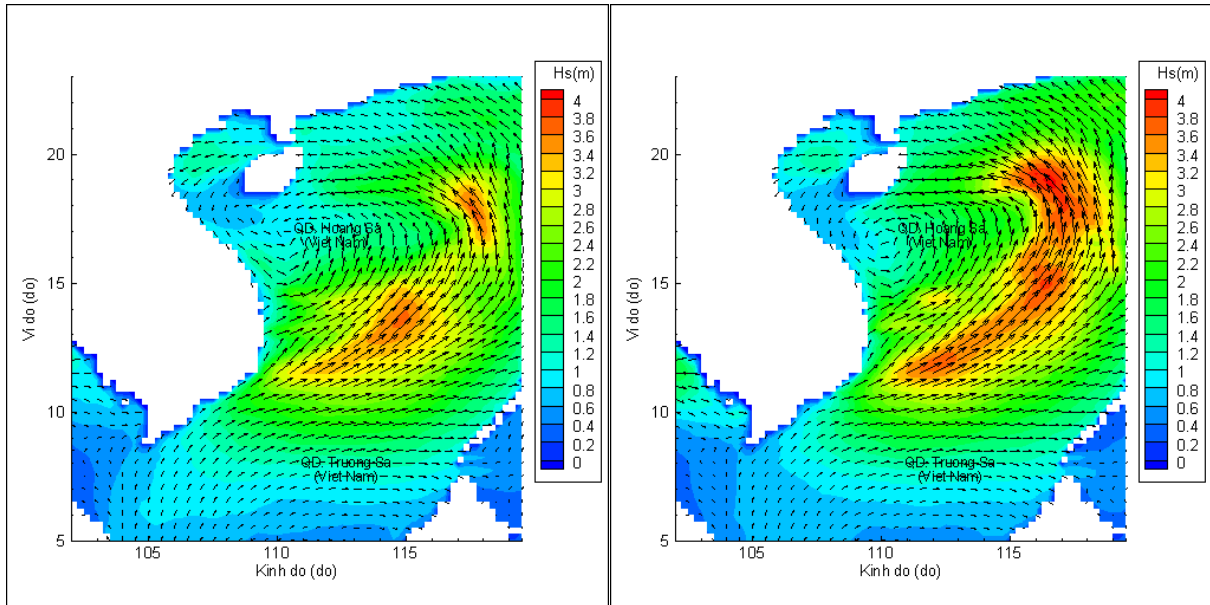
**Nước dâng do ATNĐ:**

Mức nước dâng do ATNĐ cao nhất khoảng 31 cm tại khu vực Hải An (Hải Phòng), Diên Châu và Hòn Ngư (Nghệ An). Các khu vực ven biển kéo dài từ Quảng Ninh đến Đà Nẵng mức nước dâng do bão dao động trong khoảng 16-31 cm.

# Biến trình nước dâng tại các vị trí ảnh hưởng của ATNĐ

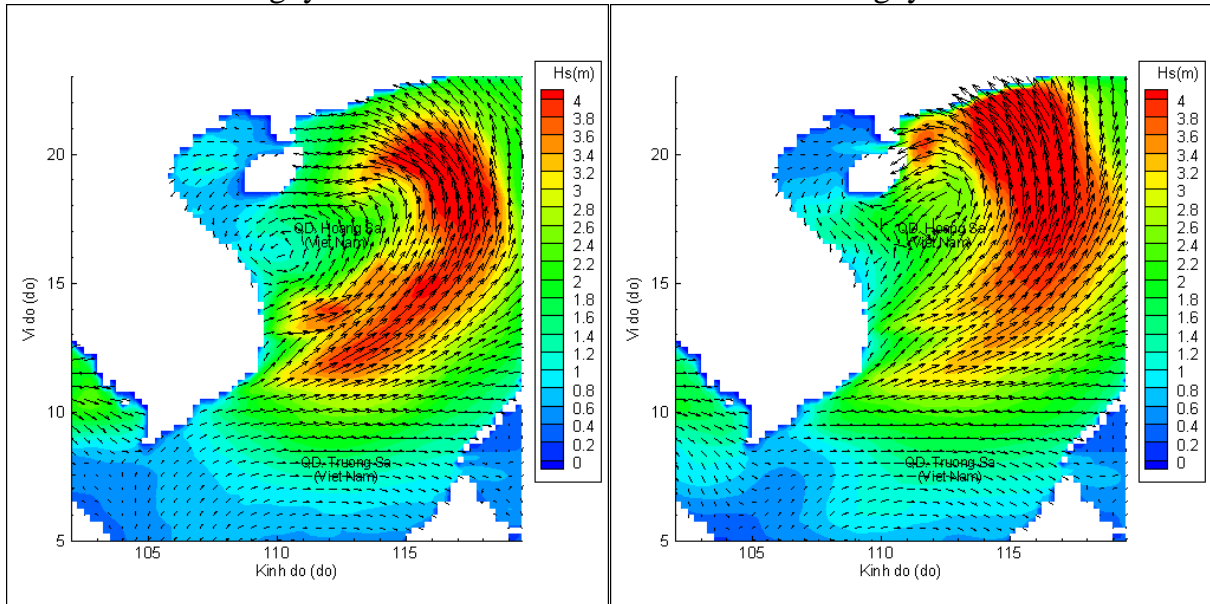


# Phân bố độ cao sóng ven bờ và ngoài khơi biển Việt Nam



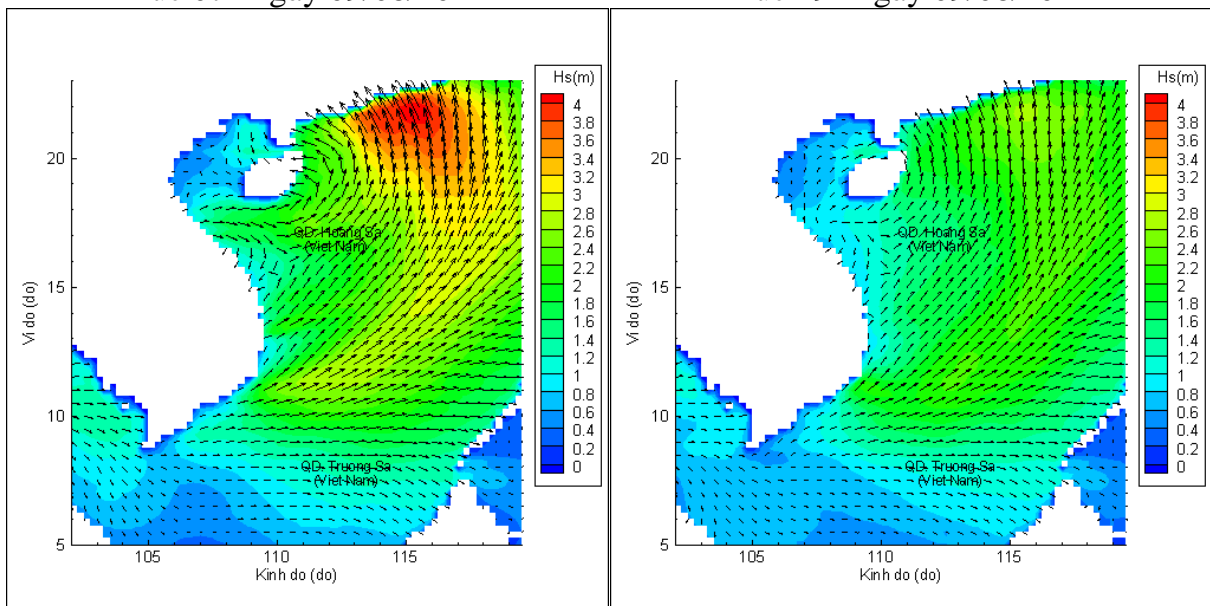
Lúc 19h ngày 08/08/2022

Lúc 01h ngày 09/08/2022



Lúc 07h ngày 09/08/2022

Lúc 19h ngày 09/08/2022



Lúc 07h ngày 10/08/2022

Lúc 19h ngày 10/08/2022