

BẢN TIN DỰ BÁO NƯỚC DÂNG VÀ SÓNG TRONG ATNĐ

(Lúc 01 giờ – ngày 30/06/2022)

Bảng giá trị nước dâng tại một số điểm ven biển trong ATNĐ

Tỉnh	Địa danh	ND do ATNĐ lớn nhất		
		NDDB (cm)	Giờ	Ngày/tháng
Quảng Ninh	Đầm Hà	29	3	2/7
	Cửa Ông	28	16	30/6
Hải Phòng	Hải An	28	2	2/7
	Kiến Thụy	25	15	30/6
	Hòn Dấu	25	15	30/6
	Bạch Long Vĩ	27	2	2/7
Thái Bình	Thái Thụy	26	15	30/6
Nam Định	Hải Hậu	25	14	30/6
Ninh Bình	Kim Sơn	27	22	30/6
Thanh Hóa	Quảng Xương	28	22	30/6
Nghệ An	Diễn Châu	27	21	30/6
	Hòn Ngư	27	21	30/6
Hà Tĩnh	Thạch Hà	25	21	30/6
Quảng Bình	Quảng Trạch	24	19	30/6
	Quảng Ninh	22	19	30/6
Quảng Trị	Gio Linh	21	18	30/6
	Cồn Cỏ	21	18	30/6
Thừa Thiên Huế	Hương Trà	21	17	30/6
	Phú Lộc	21	17	30/6
TP. Đà Nẵng	Liên Chiểu	21	8	2/7
	Sơn Trà	21	8	2/7
	Ngũ Hành Sơn	21	8	2/7
	Hoàng Sa	18	19	1/7

Vùng Biển	Độ cao sóng biển dự báo trong 48 giờ		
	Độ cao sóng (m)	Hướng thịnh hành	Ghi chú
Khu vực ven bờ			
Bắc vịnh Bắc Bộ	1.3 - 2.1	Đông, Đông Nam	Cảnh báo
Nam vịnh Bắc Bộ	0.5 - 1.9	Đông	
Quảng Trị đến Quảng Ngãi	1.8 - 3.4	Nam	Cảnh báo
Bình Định đến Ninh Thuận	1.9 - 3.5	Tây Nam, Nam	Cảnh báo
Bình Thuận đến Cà Mau	1.3 - 2.7	Tây Nam	Cảnh báo
Cà Mau đến Kiên Giang	0.3 - 1.5	Tây	
Khu vực ngoài khơi			
Quần đảo Hoàng Sa	2.8 - 4.8	Tây Nam, Tây	Cảnh báo
Quần đảo Trường Sa	2.2 - 3.2	Tây Nam	Cảnh báo
Bắc Biển Đông	3.2 - 5.5	Tây Nam, Nam	Cảnh báo
Giữa Biển Đông	2.3 - 4.8	Tây Nam	Cảnh báo
Nam Biển Đông	1.5 - 3.1	Tây Nam, Tây	Cảnh báo

Tin phát lúc: 01 giờ 00

Thời điểm phát tin dự báo tiếp theo: 07 giờ 00 ngày 30/06/2022

Người xây dựng bản tin: Trần Văn Mỹ

Người soát bản tin: Lê Quốc Huy

Nhận định:

Hồi 01h ngày 30/06/2022, vị trí tâm ATNĐ ở vào khoảng 16.5 độ Vĩ Bắc, 115.7 độ Kinh Đông. Dự báo trong 06h tới, ATNĐ di chuyển theo hướng Tây Bắc.

Sóng:

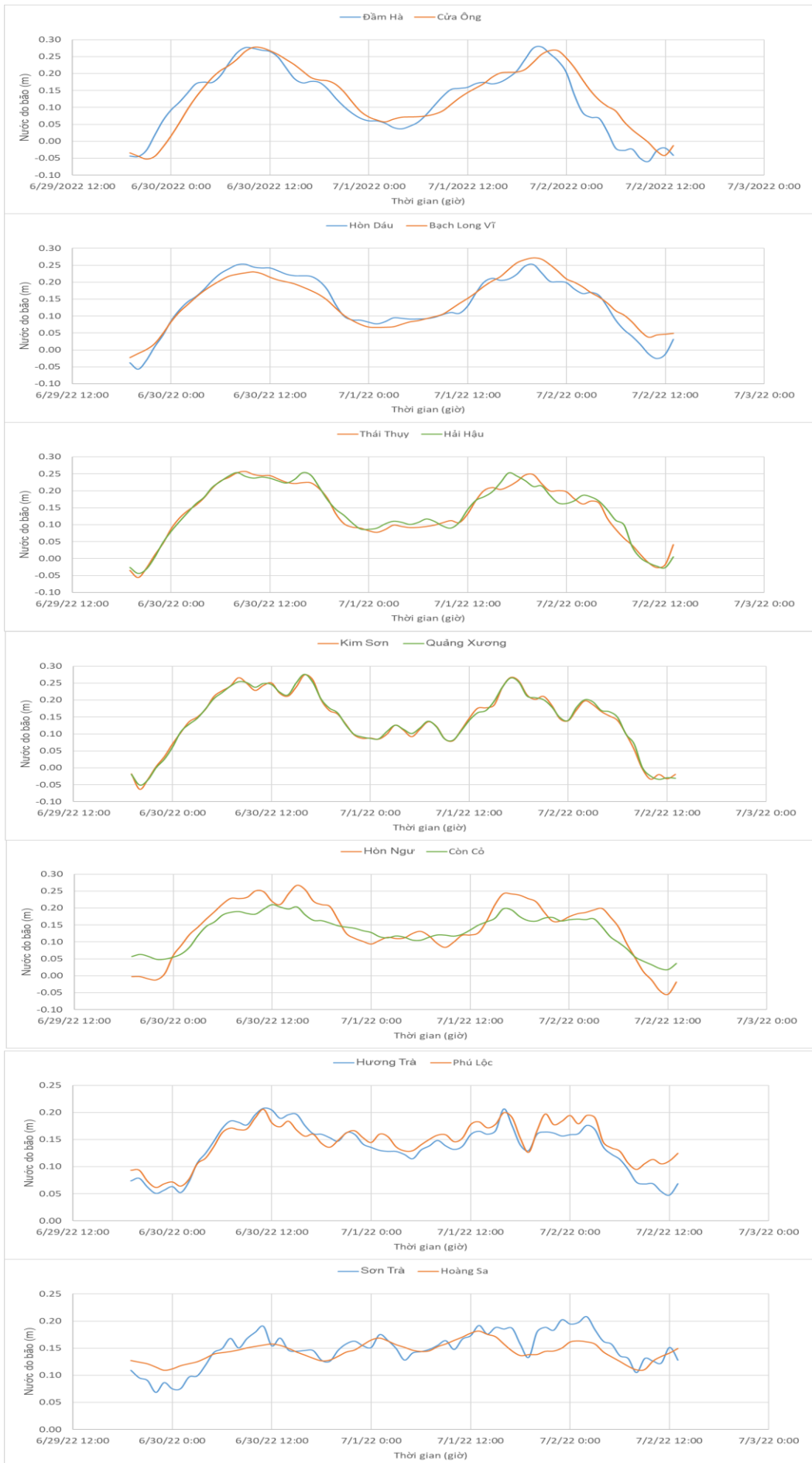
Khu vực ven bờ: Do ảnh hưởng của ATNĐ, khu vực Bắc vịnh Bắc Bộ và khu vực Quảng Trị đến Cà Mau độ cao sóng lớn nhất khoảng 2.1-3.5 m.

Khu vực ngoài khơi: Khu vực Bắc Biển Đông độ cao sóng lớn nhất có thể lên tới 5.5 m. Khu vực quần đảo Hoàng Sa, quần đảo Trường Sa, khu vực Giữa Biển Đông và Nam Biển Đông độ cao sóng lớn nhất khoảng 3.1-4.8 m.

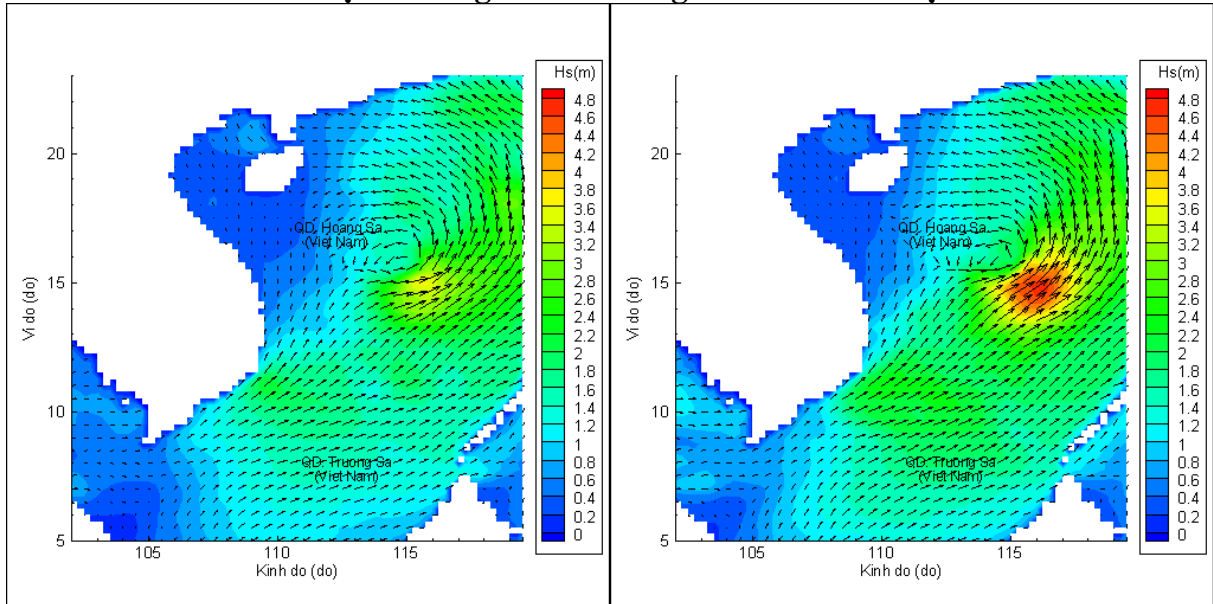
Nước dâng do ATNĐ:

Mức nước dâng do ATNĐ cao nhất khoảng 29 cm tại khu vực Đầm Hà (Quảng Ninh). Các khu vực ven biển kéo dài từ Quảng Ninh đến Đà Nẵng mức nước dâng do ATNĐ dao động trong khoảng 18-29 cm.

Biến trình nước dâng tại các vị trí ảnh hưởng của ATNĐ

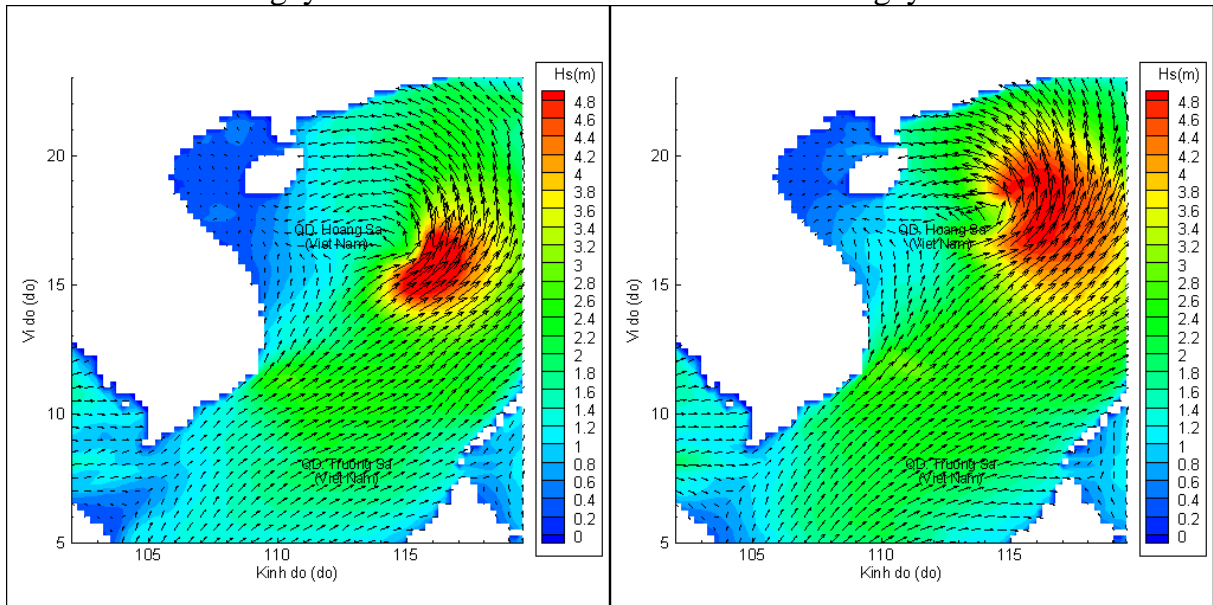


Phân bố độ cao sóng ven bờ và ngoài khơi biển Việt Nam



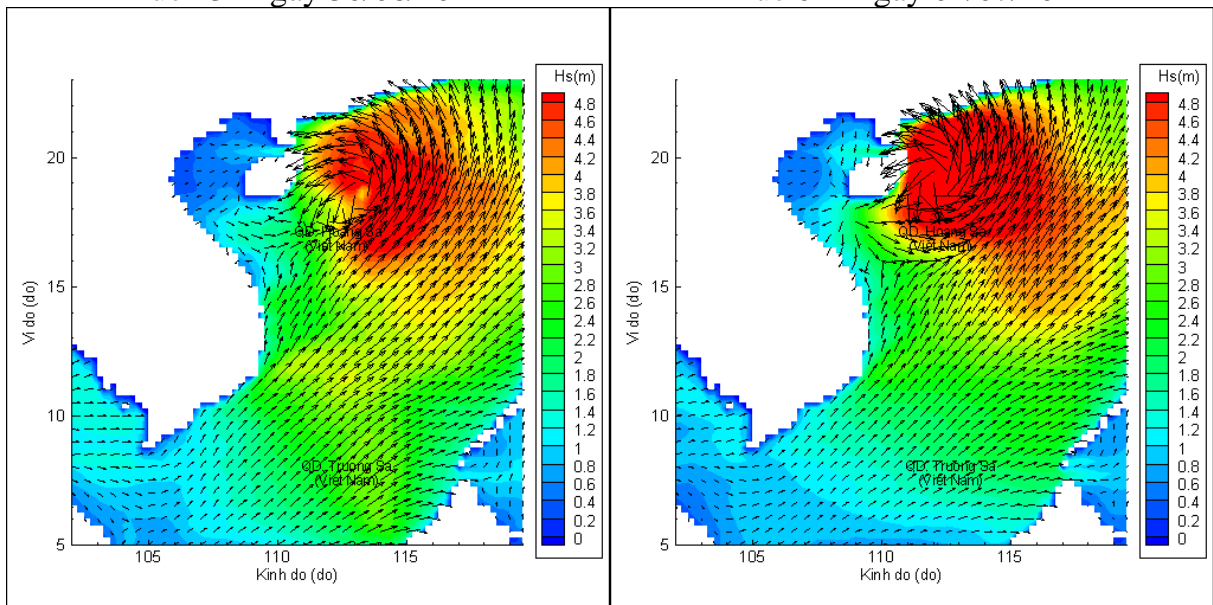
Lúc 01h ngày 30/06/2022

Lúc 07h ngày 30/06/2022



Lúc 13h ngày 30/06/2022

Lúc 01h ngày 01/07/2022



Lúc 13h ngày 01/07/2022

Lúc 01h ngày 02/07/2022