

BẢN TIN DỰ BÁO NƯỚC DÂNG VÀ SÓNG TRONG ATNĐ

(Lúc 13 giờ – ngày 29/06/2022)

Bảng giá trị nước dâng tại một số điểm ven biển trong ATNĐ

Tỉnh	Địa danh	ND do ATNĐ lớn nhất		
		NDDB (cm)	Giờ	Ngày/tháng
Quảng Ninh	Đầm Hà	34	6	30/6
	Cửa Ông	32	12	1/7
Hải Phòng	Hải An	35	12	1/7
	Kiến Thụy	32	11	1/7
	Hòn Dấu	32	11	1/7
	Bạch Long Vĩ	28	4	30/6
Thái Bình	Thái Thụy	32	11	1/7
Nam Định	Hải Hậu	31	11	1/7
Ninh Bình	Kim Sơn	31	10	1/7
Thanh Hóa	Quảng Xương	31	13	1/7
Nghệ An	Diễn Châu	31	12	1/7
	Hòn Ngư	30	13	1/7
Hà Tĩnh	Thạch Hà	30	13	1/7
Quảng Bình	Quảng Trạch	27	13	1/7
	Quảng Ninh	26	13	1/7
Quảng Trị	Gio Linh	25	13	1/7
	Cồn Cỏ	24	13	1/7
Thừa Thiên Huế	Hương Trà	24	13	1/7
	Phú Lộc	23	19	1/7
TP. Đà Nẵng	Liên Chiểu	23	19	1/7
	Sơn Trà	23	19	1/7
	Ngũ Hành Sơn	22	19	1/7
	Hoàng Sa	17	20	1/7

Vùng Biển	Độ cao sóng biển dự báo trong 48 giờ		
	Độ cao sóng (m)	Hướng thịnh hành	Ghi chú
Khu vực ven bờ			
Bắc vịnh Bắc Bộ	0.3 - 0.9	Đông Nam, Đông	
Nam vịnh Bắc Bộ	0.3 - 0.9	Nam, Đông Nam, Đông	
Quảng Trị đến Quảng Ngãi	0.5 - 1.5	Nam, Đông Nam	
Bình Định đến Ninh Thuận	1.3 - 3.3	Tây Nam, Nam	Cảnh báo
Bình Thuận đến Cà Mau	1.3 - 2.9	Tây Nam	Cảnh báo
Cà Mau đến Kiên Giang	0.3 - 1.6	Tây	
Khu vực ngoài khơi			
Quần đảo Hoàng Sa	1.9 - 3.2	Tây Nam, Nam	Cảnh báo
Quần đảo Trường Sa	2.2 - 3.5	Tây Nam, Tây	Cảnh báo
Bắc Biển Đông	3.4 - 5.3	Tây Nam, Nam, Đông	Cảnh báo
Giữa Biển Đông	1.9 - 3.9	Tây Nam	Cảnh báo
Nam Biển Đông	1.5 - 3.0	Tây Nam, Tây	Cảnh báo

Tin phát lúc: 01 giờ 00

Thời điểm phát tin dự báo tiếp theo: 19 giờ 00 ngày 29/06/2022

Người xây dựng bản tin: Trần Văn Mỹ

Người soát bản tin: Lê Quốc Huy

Nhận định:

Hồi 13h ngày 29/06/2022, vị trí tâm ATNĐ ở vào khoảng 16.3 độ Vĩ Bắc, 116.35 độ Kinh Đông. Dự báo trong 06h tới, ATNĐ di chuyển theo hướng Bắc Tây Bắc.

Sóng:

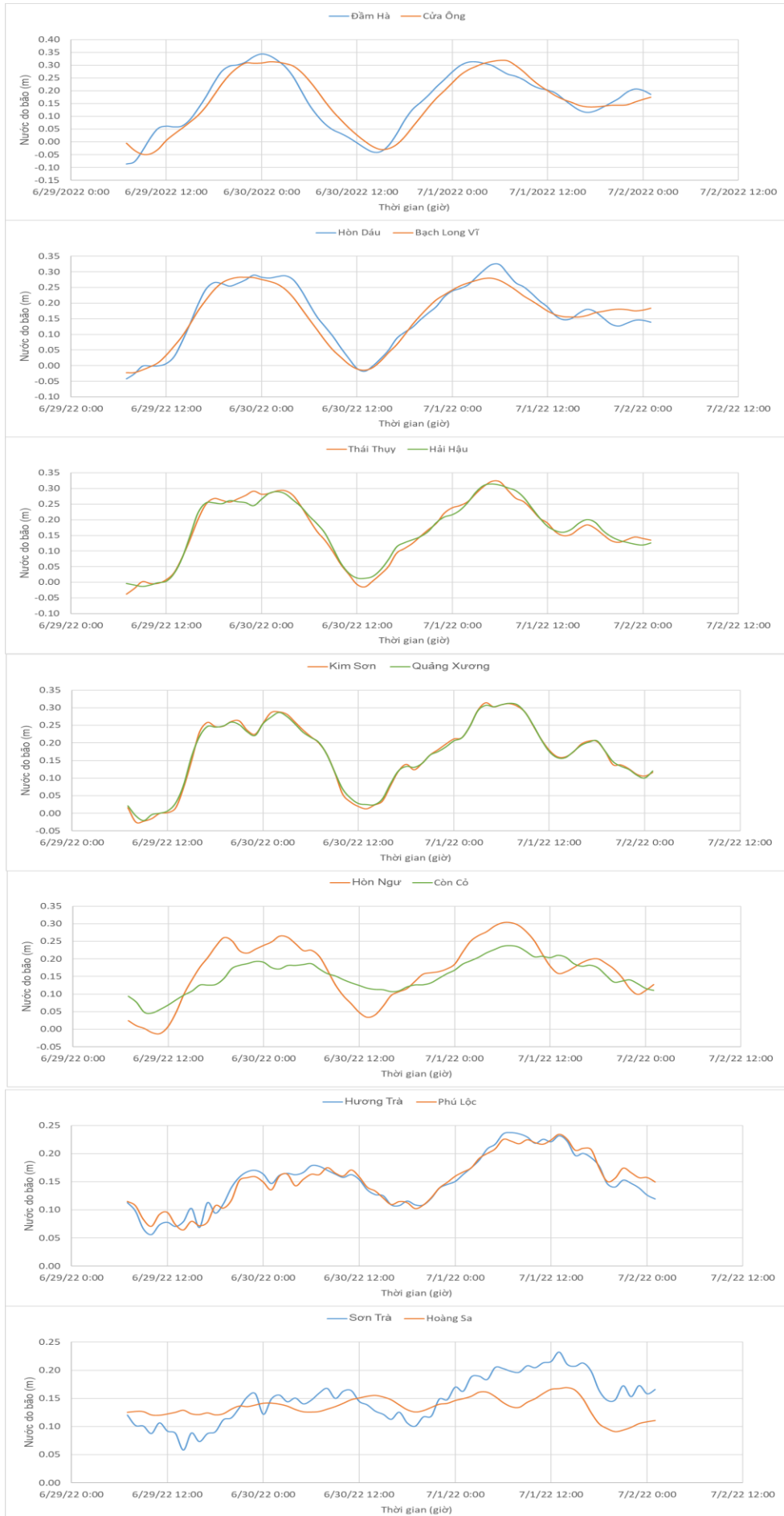
Khu vực ven bờ: Do ảnh hưởng của ATNĐ, khu vực Bình Định đến Cà Mau độ cao sóng lớn nhất khoảng 2.9-3.3 m.

Khu vực ngoài khơi: Khu vực Bắc Biển Đông độ cao sóng lớn nhất có thể lên tới 5.3 m. Khu vực quần đảo Hoàng Sa, quần đảo Trường Sa, khu vực Giữa Biển Đông và Nam Biển Đông độ cao sóng lớn nhất khoảng 3.0-3.9 m.

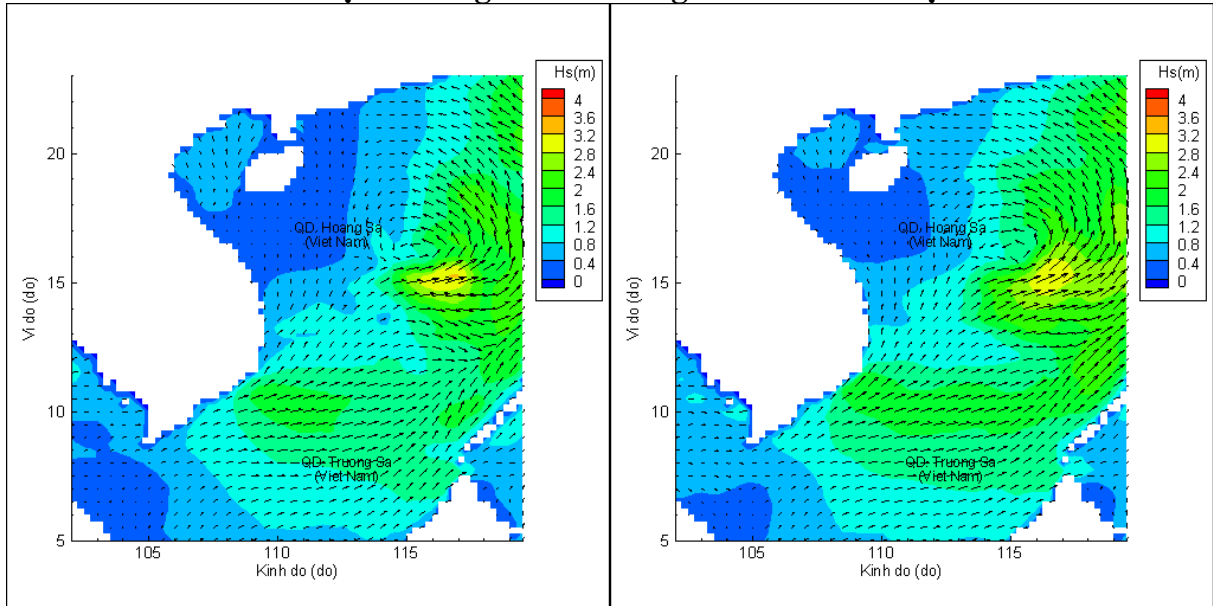
Nước dâng do ATNĐ:

Mức nước dâng do ATNĐ cao nhất khoảng 35 cm tại khu vực Hải An (Hải Phòng). Các khu vực ven biển kéo dài từ Quảng Ninh đến Đà Nẵng mức nước dâng do ATNĐ dao động trong khoảng 17-35 cm.

Biến trình nước dâng tại các vị trí ảnh hưởng của ATND

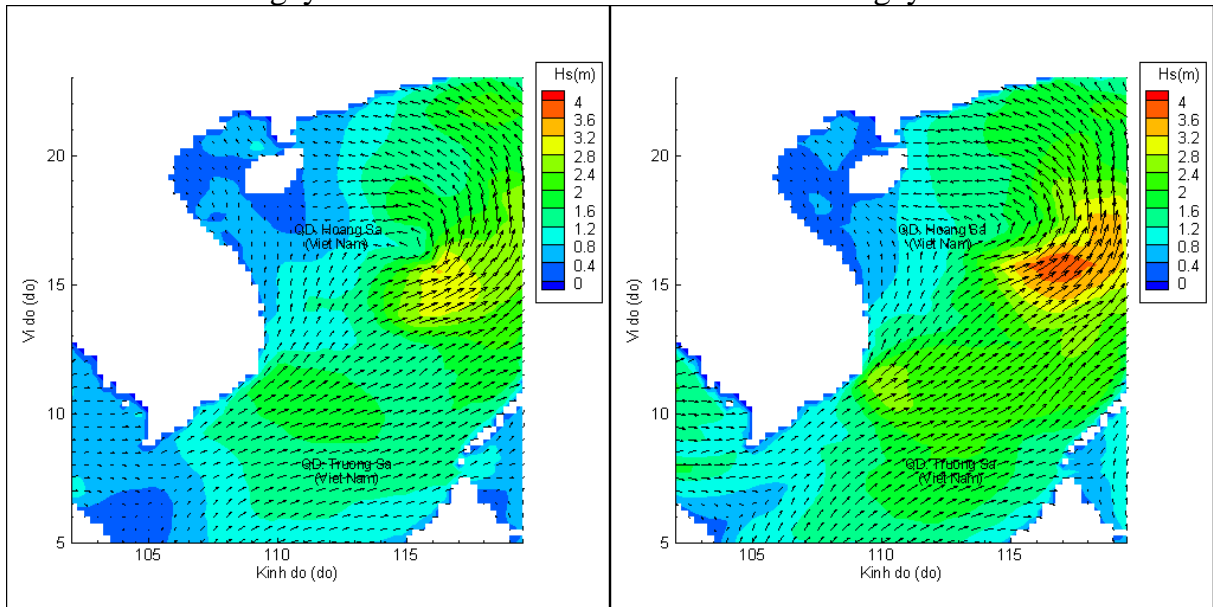


Phân bố độ cao sóng ven bờ và ngoài khơi biển Việt Nam



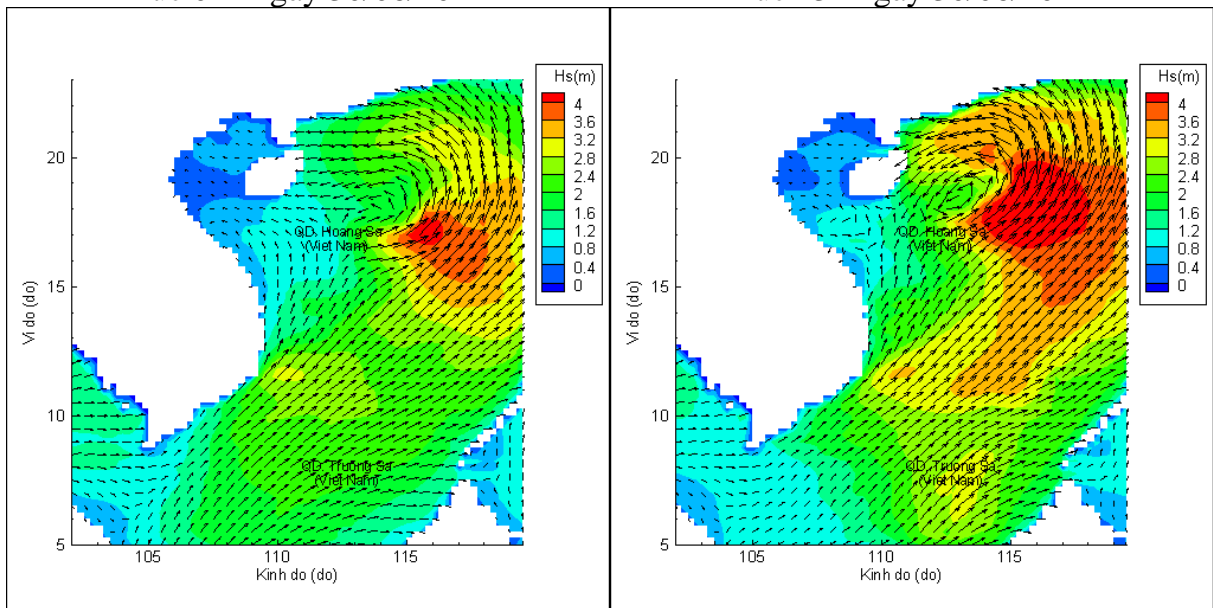
Lúc 13h ngày 29/06/2022

Lúc 19h ngày 29/06/2022



Lúc 01h ngày 30/06/2022

Lúc 13h ngày 30/06/2022



Lúc 01h ngày 01/07/2022

Lúc 13h ngày 01/07/2022