

**BẢN TIN DỰ BÁO MỨC NƯỚC VÀ SÓNG BIỂN**

(Lúc 13 giờ – ngày 23/06/2022)

Tỉnh/ TP	Huyện	Mức nước tổng cộng dự báo trong 48 giờ (cm)								
		23/06		24/06				25/06		
		13h	19h	1h	7h	13h	19h	1h	7h	13h
Quảng Ninh	Đầm Hà	-33	5	26	31	-27	27	32	-11	-12
	Cửa Ông	-23	-3	27	33	-20	22	23	-6	-13
TP. Hải Phòng	Hòn Dấu	-11	-5	27	28	-20	28	25	3	-20
	Bạch Long Vĩ	-11	2	26	26	-12	30	24	-1	-4
Thái Bình	Thái Thụy	-9	-1	26	27	-21	32	22	6	-22
Nam Định	Hải Hậu	2	1	24	22	-12	33	17	8	-18
Ninh Bình	Kim Sơn	5	5	26	21	-12	36	17	8	-19
Thanh Hóa	Quảng Xương	7	4	22	19	-10	36	14	9	-19
Nghệ An	Diễn Châu	14	0	17	14	-5	29	10	7	-13
	Hòn Ngư	15	-1	18	14	-4	27	10	6	-12
Hà Tĩnh	Thạch Hà	20	-10	21	10	3	16	12	4	-6
Quảng Bình	Quảng Trạch	30	-18	26	0	17	3	17	-2	10
	Quảng Ninh	31	-18	23	-4	22	-1	15	-1	16
Quảng Trị	Gio Linh	31	-15	19	-8	26	-3	11	-1	22
	Cồn Cỏ	30	-14	20	-8	27	-2	12	-2	24
Thừa Thiên Huế	Hương Trà	29	-10	15	-12	28	-5	6	-3	28
	Phú Lộc	29	-7	9	-13	31	-7	2	-3	33
TP. Đà Nẵng	Sơn Trà	28	-5	5	-16	31	-8	-2	-3	37
	Hoàng Sa	23	4	3	-11	36	-6	-2	-1	48
Quảng Nam	Tam Kỳ	26	-1	1	-16	33	-10	-4	-2	42
	Cù Lao Chàm	27	0	3	-14	34	-6	-1	0	42
Quảng Ngãi	TP. Quảng Ngãi	26	-3	3	-16	36	-14	-4	-2	46
	Lý Sơn	25	0	4	-13	35	-11	-3	0	46
Bình Định	Phú Mỹ	25	-5	6	-13	37	-16	-2	-3	50
	Quy Nhơn	28	-4	7	-13	40	-13	1	-2	50
Phú Yên	Tp. Tuy Hòa	25	-3	3	-18	36	-17	-6	-7	42
Khánh Hòa	TP. Nha Trang	34	6	12	-8	45	-6	0	1	55
	Trường Sa	24	3	2	-10	35	-6	-12	4	45
Ninh Thuận	TP. PR-Tháp Chàm	31	0	6	-15	43	-8	-5	-2	51
Bình Thuận	TP. Phan Thiết	36	8	-7	-13	29	15	-39	20	26
	Phú Quý	30	4	0	-15	37	-4	-16	2	44
Bà Rịa Vũng Tàu	Vũng Tàu	-5	62	-52	24	-17	77	-98	59	-16
	Côn Đảo	-3	55	-42	11	-8	71	-84	36	-1
TPHCM	Cần Giờ	-7	65	-54	28	-21	81	-101	61	-19
Tiền Giang	Gò Công Tây	-6	64	-53	28	-21	82	-103	64	-21
Bến Tre	Ba Tri	-7	63	-54	26	-21	83	-105	62	-20
Trà Vinh	Duyên Hải	-12	67	-57	26	-22	87	-107	58	-17
Sóc Trăng	Tân Phú	-23	73	-54	23	-26	89	-97	45	-14
Bạc Liêu	TP. Bạc Liêu	-36	75	-43	12	-25	83	-72	15	0
Cà Mau	Năm Căn	-30	62	-26	-6	-15	69	-45	-13	9
	Trần Văn Thời	5	17	-2	-6	-15	42	-16	-6	-9
Kiên Giang	Rạch Giá	19	4	6	10	-20	27	2	6	-19
	Phú Quốc	1	1	9	2	-17	13	14	-5	-15
	Thổ Chu	5	3	4	-4	-8	12	8	-8	-7

Vùng Biển	Độ cao sóng biển dự báo trong 48 giờ		
	Độ cao sóng lớn nhất (m)	Hướng thịnh hành	Ghi chú
Bắc vịnh Bắc Bộ	0.3 - 1.8	Nam	
Nam vịnh Bắc Bộ	1.1 - 1.9	Đông Nam	
Quảng Trị đến Quảng Ngãi	0.7 - 1.4	Đông Nam, Nam	
Bình Định đến Ninh Thuận	0.4 - 0.8	Nam, Đông Nam	
Bình Thuận đến Cà Mau	0.3 - 0.8	Tây Nam	
Cà Mau đến Kiên Giang	0.3 - 1.1	Tây, Tây Nam	
Quần đảo Hoàng Sa	0.6 - 0.7	Nam	
Quần đảo Trường Sa	0.3 - 0.6	Đông Nam	
Bắc Biển Đông	0.3 - 0.9	Nam, Đông Nam	
Giữa Biển Đông	0.3 - 0.9	Đông, Đông Nam	
Nam Biển Đông	0.3 - 0.8	Tây, Tây Nam	

**Tin phát lúc: 13 giờ 00**

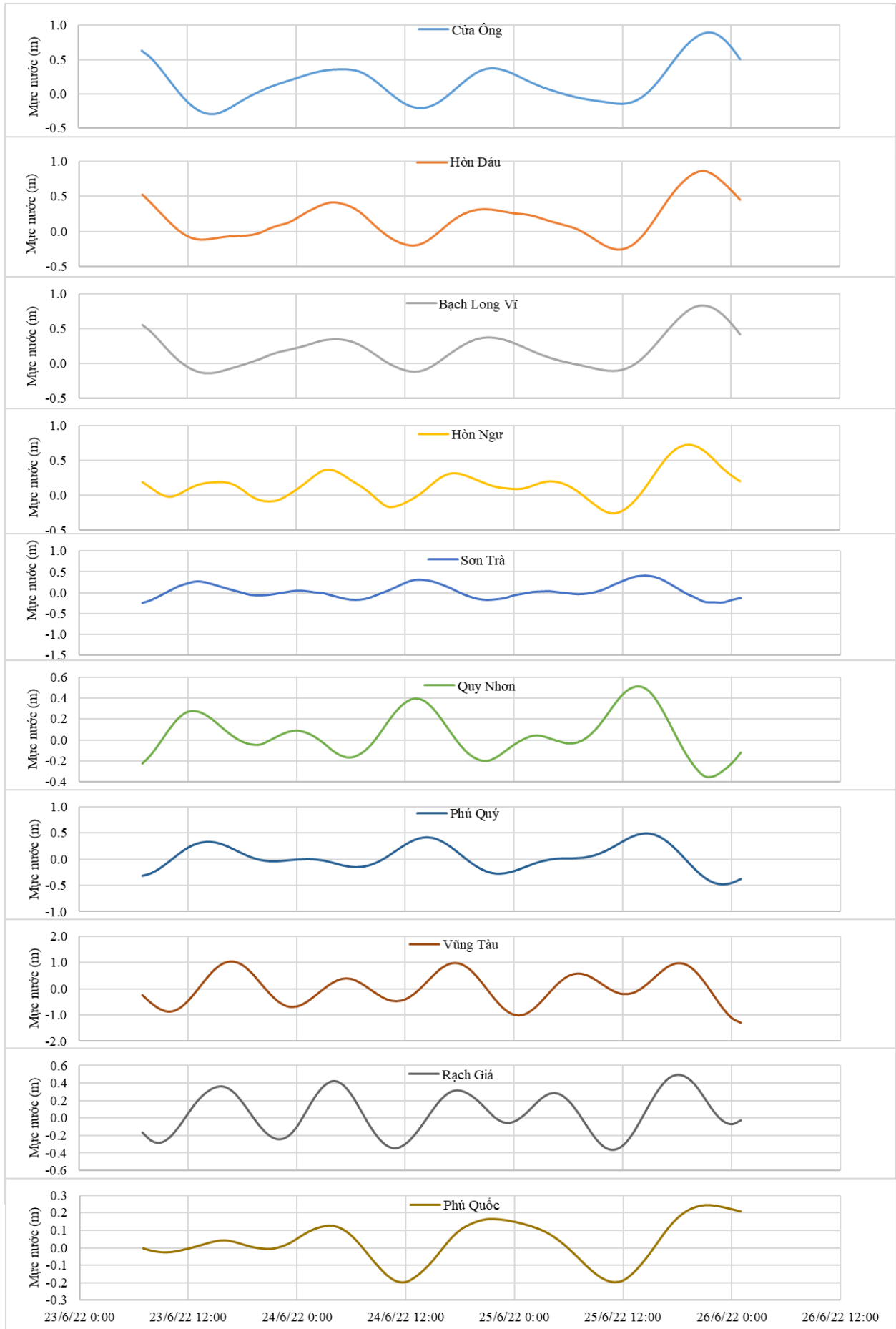
Thời điểm phát tin dự báo tiếp theo: 13 giờ 00 ngày 24/06/2022

Người xây dựng bản tin: Nguyễn Hồng Hạnh

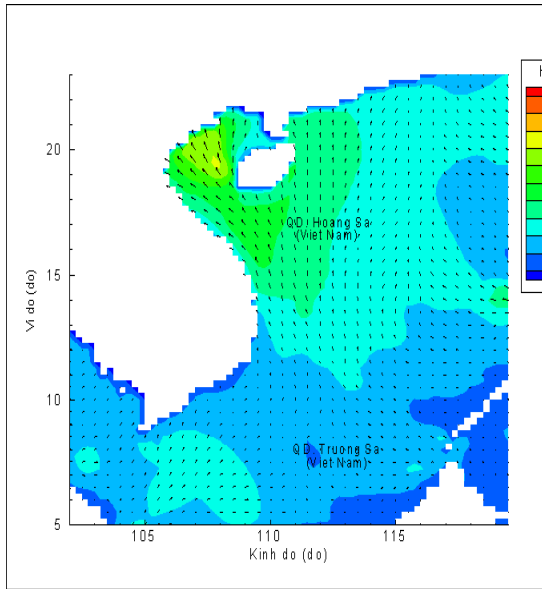
Người soát bản tin: Lê Quốc Huy

## Biến trình mực nước tổng cộng tại 10 trạm Hải vãn

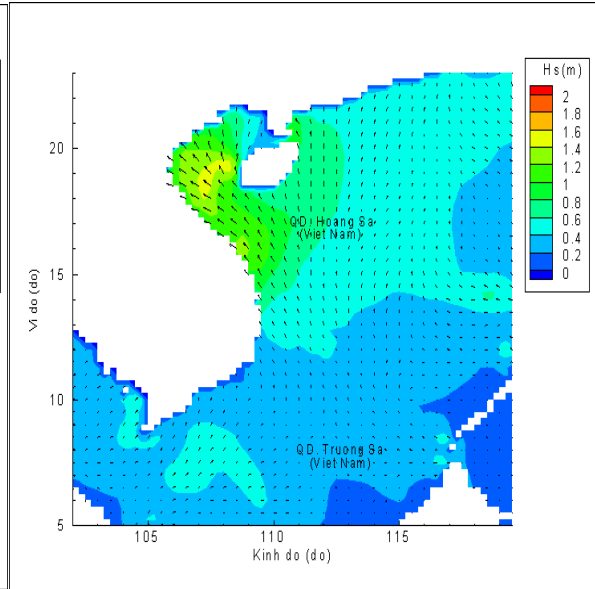
(Cửa Ông, Hòn Dấu, Bạch Long Vĩ, Hòn Ngur, Sơn Trà, Quy Nhơn, Phú Quý, Vũng Tàu, Rạch Giá, Phú Quốc)



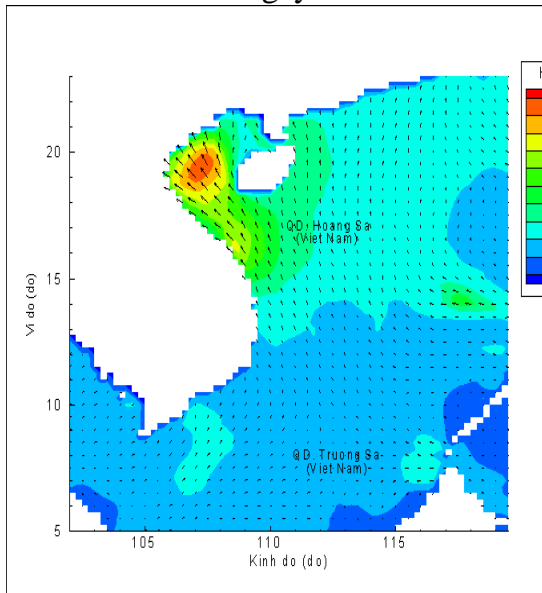
# Phân bố độ cao sóng ven bờ và ngoài khơi biển Việt Nam



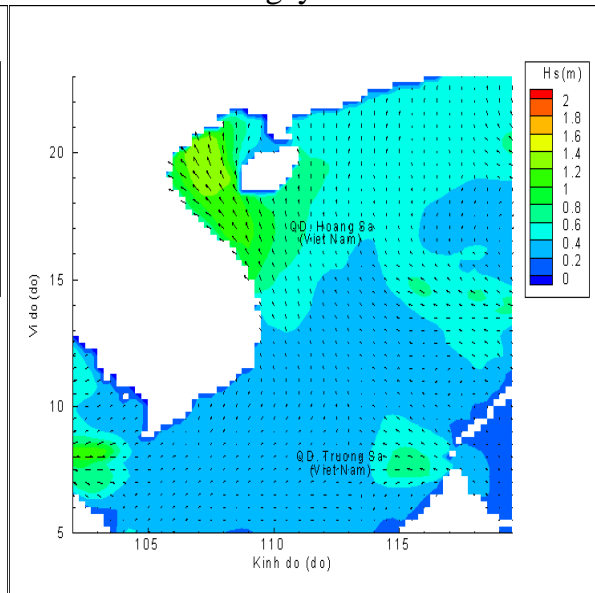
Lúc 13h ngày 23/06/2022



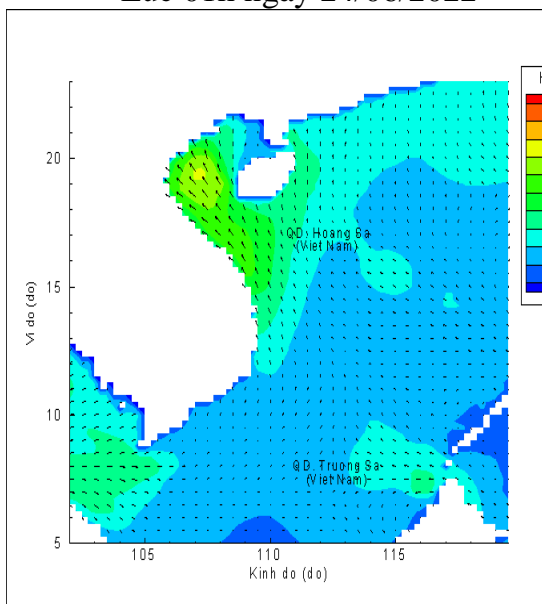
Lúc 19h ngày 23/06/2022



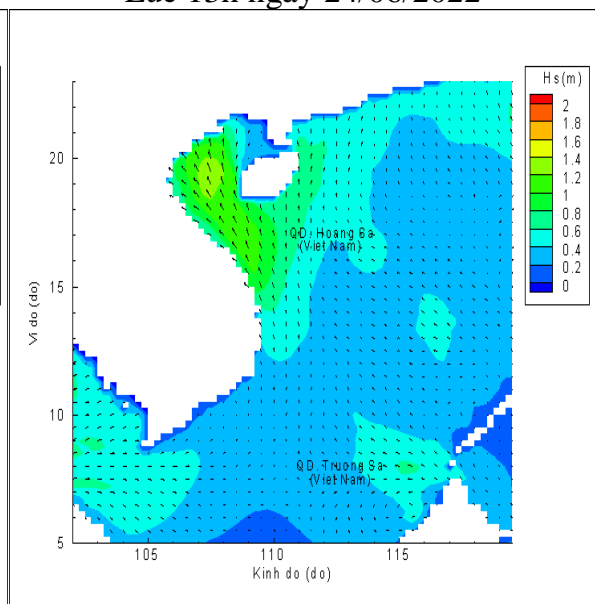
Lúc 01h ngày 24/06/2022



Lúc 13h ngày 24/06/2022



Lúc 01h ngày 25/06/2022



Lúc 13h ngày 25/06/2022