

**BẢN TIN DỰ BÁO MỨC NƯỚC VÀ SÓNG BIỂN**

(Lúc 13 giờ – ngày 17/06/2022)

Tỉnh/ TP	Huyện	Mức nước tổng cộng dự báo trong 48 giờ (cm)								
		17/06		18/06				19/06		
		13h	19h	1h	7h	13h	19h	1h	7h	13h
Quảng Ninh	Đầm Hà	-206	-2	284	60	-201	-49	245	127	-164
	Cửa Ông	-200	-9	272	55	-186	-58	238	107	-145
TP. Hải Phòng	Hòn Dấu	-190	-5	251	48	-167	-63	228	93	-121
	Bạch Long Vĩ	-176	21	246	20	-168	-33	224	71	-133
Thái Bình	Thái Thụy	-181	-4	242	44	-156	-62	222	85	-108
Nam Định	Hải Hậu	-168	-1	217	35	-140	-59	205	69	-91
Ninh Bình	Kim Sơn	-162	-2	213	31	-133	-61	202	62	-83
Thanh Hóa	Quảng Xương	-155	-8	202	29	-124	-65	191	58	-72
Nghệ An	Diễn Châu	-139	-16	172	27	-109	-70	164	51	-60
	Hòn Ngư	-137	-15	168	27	-107	-67	159	50	-58
Hà Tĩnh	Thạch Hà	-128	-13	145	33	-99	-58	139	50	-52
Quảng Bình	Quảng Trạch	-103	4	88	37	-80	-31	88	44	-41
	Quảng Ninh	-79	15	53	32	-59	-13	57	34	-26
Quảng Trị	Gio Linh	-56	28	21	24	-40	8	28	23	-13
	Cồn Cỏ	-58	37	25	20	-43	16	34	21	-17
Thừa Thiên Huế	Hương Trà	-29	38	-13	15	-17	26	-1	11	1
	Phú Lộc	-4	47	-40	8	3	42	-27	3	13
TP. Đà Nẵng	Sơn Trà	14	55	-60	2	17	52	-45	-3	22
	Hoàng Sa	45	82	-74	-23	33	91	-55	-25	22
Quảng Nam	Tam Kỳ	34	63	-82	-8	30	72	-63	-14	30
	Cù Lao Chàm	29	61	-74	-5	27	67	-56	-10	28
Quảng Ngãi	TP. Quảng Ngãi	41	75	-91	-17	31	82	-70	-23	27
	Lý Sơn	42	75	-86	-15	33	83	-66	-21	27
Bình Định	Phú Mỹ	43	81	-89	-21	31	88	-69	-28	22
	Quy Nhơn	47	90	-86	-20	34	97	-67	-29	22
Phú Yên	Tp. Tuy Hòa	41	82	-90	-27	28	89	-69	-34	15
Khánh Hòa	TP. Nha Trang	46	92	-87	-26	34	96	-66	-33	23
	Trường Sa	50	92	-86	-38	38	94	-62	-49	27
Ninh Thuận	TP. PR-Tháp Chàm	44	94	-97	-31	30	93	-74	-43	24
Bình Thuận	TP. Phan Thiết	61	101	-88	-75	68	80	-47	-106	66
	Phú Quý	51	95	-93	-40	43	93	-67	-55	34
Bà Rịa Vũng Tàu	Vũng Tàu	146	51	11	-211	156	24	57	-229	138
	Côn Đảo	132	60	30	-216	132	38	73	-225	113
TPHCM	Cần Giờ	154	41	27	-224	164	11	71	-240	148
Tiền Giang	Gò Công Tây	156	37	31	-230	169	5	78	-248	153
Bến Tre	Ba Tri	158	34	37	-239	171	0	83	-257	155
Trà Vinh	Duyên Hải	167	34	48	-253	174	6	94	-266	152
Sóc Trăng	Tân Phú	167	25	76	-266	166	3	113	-267	139
Bạc Liêu	TP. Bạc Liêu	149	27	105	-265	128	18	123	-248	91
Cà Mau	Năm Căn	88	51	95	-214	61	45	105	-191	30
	Trần Văn Thời	11	33	52	-78	-1	22	67	-76	9
Kiên Giang	Rạch Giá	-8	11	45	-7	-18	2	59	-12	11
	Phú Quốc	-25	-8	37	13	-36	-13	35	18	-18
	Thô Chu	-16	2	23	6	-25	-3	22	9	-10

Vùng Biển	Độ cao sóng biển dự báo trong 48 giờ		
	Độ cao sóng lớn nhất (m)	Hướng thịnh hành	Ghi chú
Bắc vịnh Bắc Bộ	0.3 - 2.5	Nam, Tây Nam	Cảnh báo
Nam vịnh Bắc Bộ	0.7 - 2.0	Đông Nam, Nam	Cảnh báo
Quảng Trị đến Quảng Ngãi	0.7 - 2.0	Nam, Đông Nam	Cảnh báo
Bình Định đến Ninh Thuận	0.8 - 1.9	Nam, Tây Nam	
Bình Thuận đến Cà Mau	0.3 - 0.9	Đông Nam, Nam, Tây Nam	
Cà Mau đến Kiên Giang	0.3 - 0.8	Nam, Tây, Tây Nam	
Quần đảo Hoàng Sa	1.4 - 1.7	Nam	
Quần đảo Trường Sa	0.3 - 0.7	Đông Nam, Đông	
Bắc Biển Đông	0.3 - 1.9	Tây Nam, Nam	
Giữa Biển Đông	0.3 - 1.4	Đông Nam, Nam	
Nam Biển Đông	0.3 - 0.7	Đông, Đông Nam	

**Tin phát lúc: 13 giờ 00**

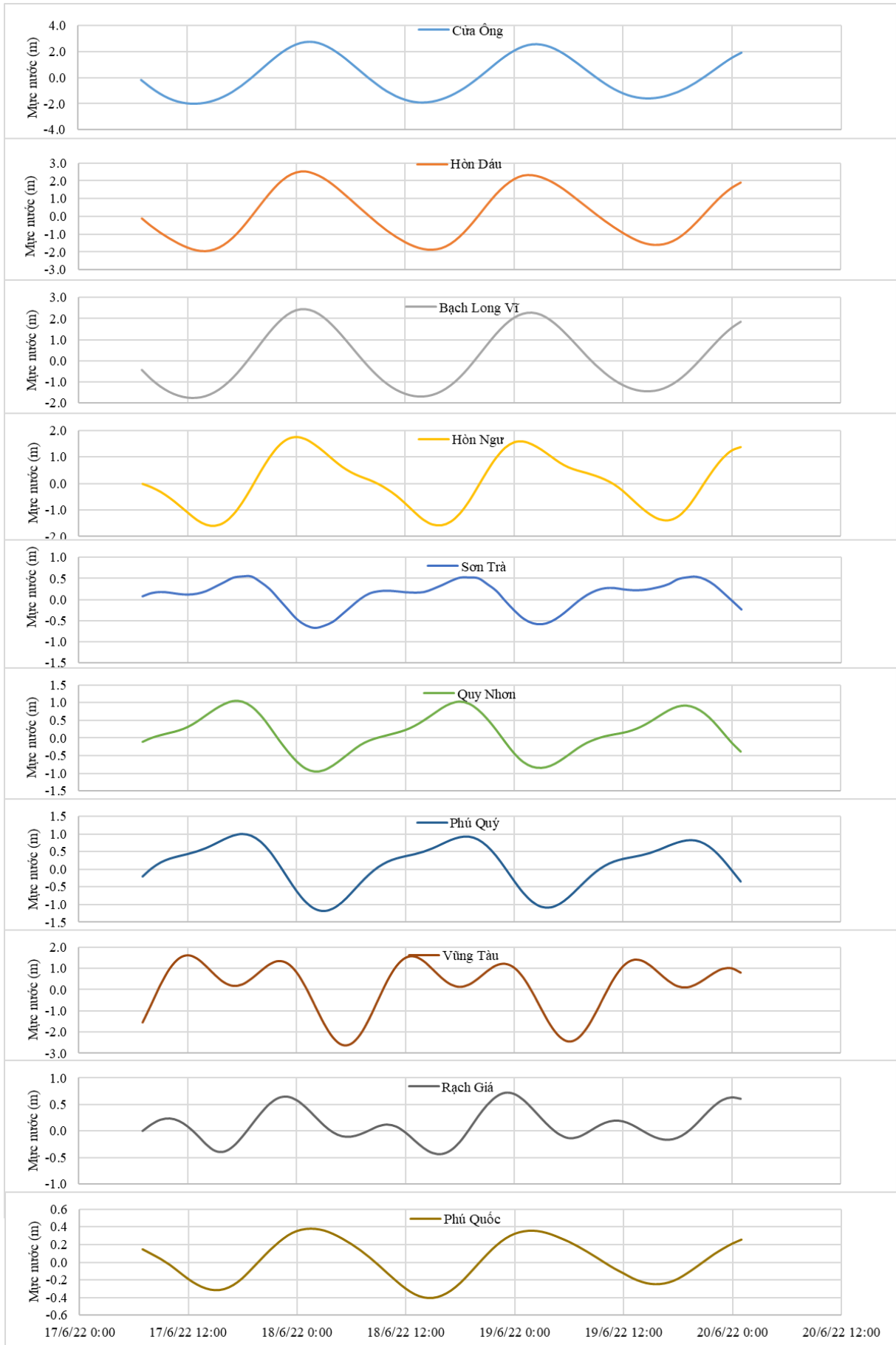
Thời điểm phát tin dự báo tiếp theo: 13 giờ 00 ngày 18/06/2022

Người xây dựng bản tin: Đặng Linh Chi

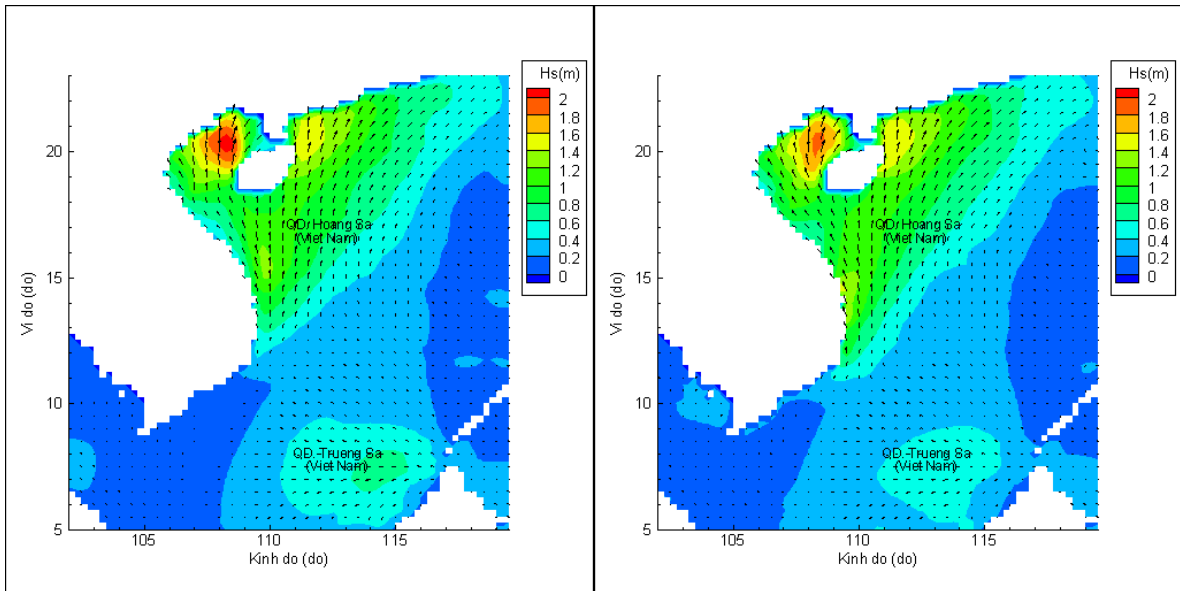
Người soát bản tin: Lê Quốc Huy

## Biến trình mực nước tổng cộng tại 10 trạm Hải văn

(Cửa Ông, Hòn Dấu, Bạch Long Vĩ, Hòn Ngự, Sơn Trà, Quy Nhơn, Phú Quý, Vũng Tàu, Rạch Giá, Phú Quốc)

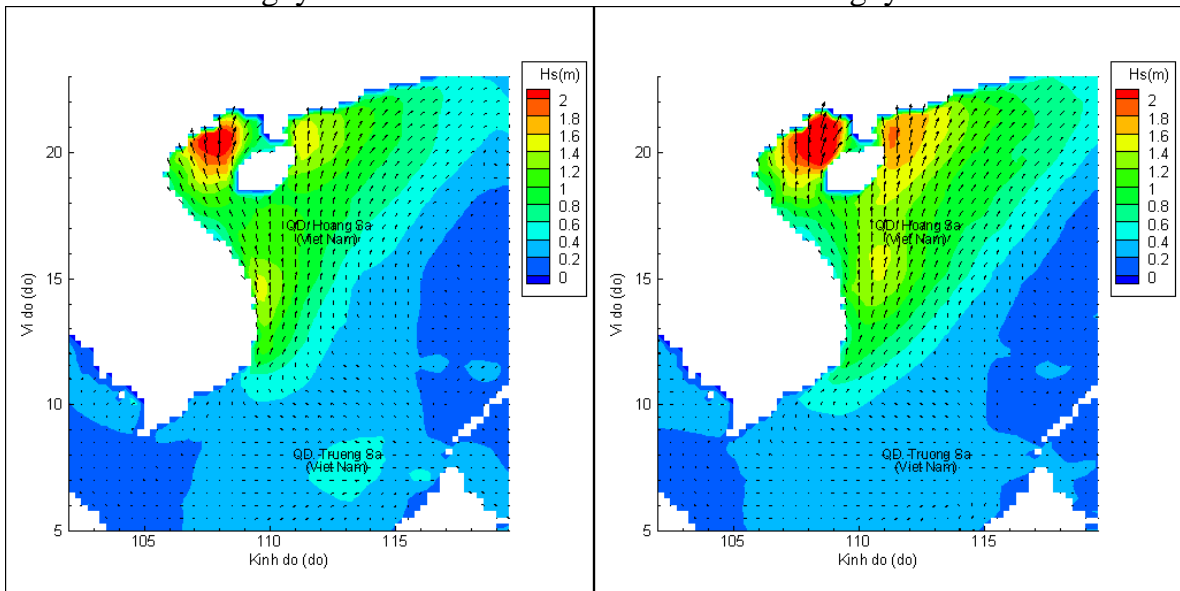


# Phân bố độ cao sóng ven bờ và ngoài khơi biển Việt Nam



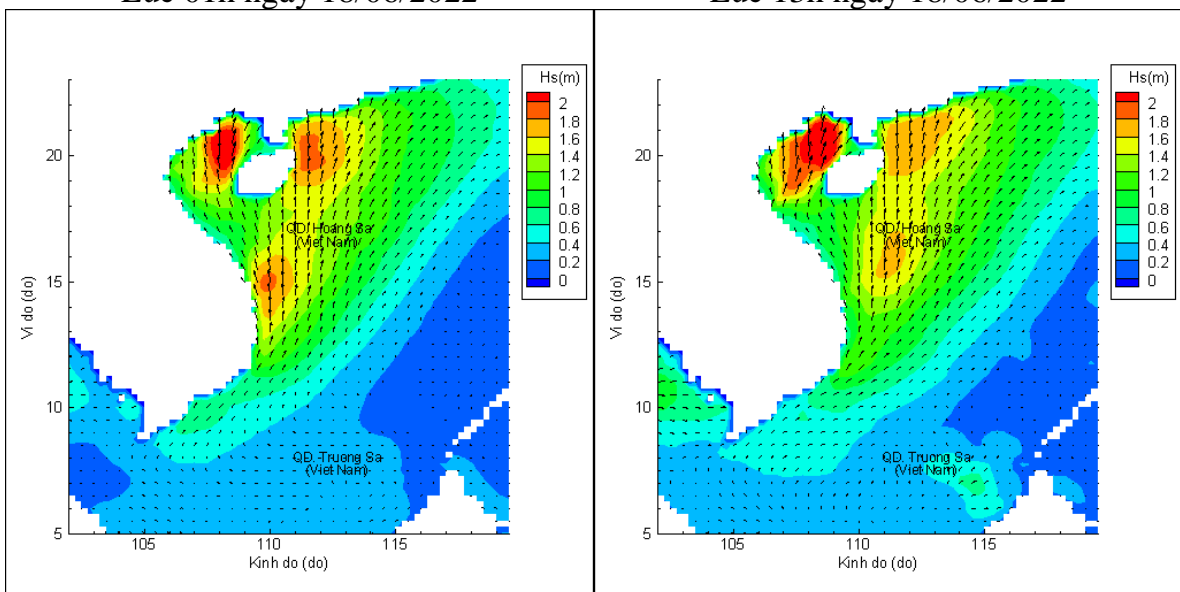
Lúc 13h ngày 17/06/2022

Lúc 19h ngày 17/06/2022



Lúc 01h ngày 18/06/2022

Lúc 13h ngày 18/06/2022



Lúc 01h ngày 19/06/2022

Lúc 13h ngày 19/06/2022