

BẢN TIN DỰ BÁO MỨC NƯỚC VÀ SÓNG BIỂN

(Lúc 13 giờ – ngày 15/06/2022)

Tỉnh/ TP	Huyện	Mức nước tổng cộng dự báo trong 48 giờ (cm)								
		15/06		16/06				17/06		
		13h	19h	1h	7h	13h	19h	1h	7h	13h
Quảng Ninh	Đầm Hà	-140	75	236	-99	-194	36	279	-19	-200
	Cửa Ông	-150	84	213	-77	-194	35	258	-10	-192
TP. Hải Phòng	Hòn Dấu	-154	90	184	-58	-190	40	236	1	-182
	Bạch Long Vĩ	-123	101	175	-89	-166	62	227	-32	-169
Thái Bình	Thái Thụy	-152	92	172	-52	-184	42	225	2	-173
Nam Định	Hải Hậu	-149	98	148	-41	-173	47	200	3	-159
Ninh Bình	Kim Sơn	-148	97	143	-37	-168	44	195	3	-152
Thanh Hóa	Quảng Xương	-144	92	135	-31	-162	39	186	6	-145
Nghệ An	Diễn Châu	-131	83	117	-19	-147	32	160	13	-130
	Hòn Ngư	-129	83	113	-18	-145	34	154	13	-128
Hà Tĩnh	Thạch Hà	-121	78	98	-7	-135	33	131	22	-119
Quảng Bình	Quảng Trạch	-97	70	55	11	-108	40	77	34	-96
	Quảng Ninh	-74	65	25	16	-84	43	42	34	-72
Quảng Trị	Gio Linh	-50	61	-2	18	-58	48	8	29	-49
	Cồn Cỏ	-49	68	-4	11	-59	56	9	23	-52
Thừa Thiên Huế	Hương Trà	-22	53	-28	17	-29	48	-23	23	-22
	Phú Lộc	1	44	-50	17	-3	48	-49	19	2
TP. Đà Nẵng	Sơn Trà	20	38	-67	16	17	49	-68	14	19
	Hoàng Sa	63	38	-83	-8	56	63	-83	-13	46
Quảng Nam	Tam Kỳ	42	32	-85	12	39	51	-89	6	37
	Cù Lao Chàm	36	34	-78	13	33	50	-81	8	32
Quảng Ngãi	TP. Quảng Ngãi	54	34	-95	6	49	59	-99	-2	42
	Lý Sơn	55	35	-90	5	50	58	-94	-2	44
Bình Định	Phú Mỹ	60	37	-97	1	54	62	-98	-8	46
	Quy Nhơn	66	40	-95	-1	57	66	-97	-8	46
Phú Yên	Tp. Tuy Hòa	60	42	-94	-2	56	67	-98	-13	41
Khánh Hòa	TP. Nha Trang	68	54	-92	3	59	74	-97	-10	46
	Trường Sa	62	53	-103	-6	58	75	-101	-21	50
Ninh Thuận	TP. PR-Tháp Chàm	56	56	-108	3	53	80	-107	-8	45
Bình Thuận	TP. Phan Thiết	33	100	-153	6	48	104	-128	-32	61
	Phú Quý	55	63	-117	-1	55	82	-112	-19	49
Bà Rịa Vũng Tàu	Vũng Tàu	74	98	-115	-90	118	73	-51	-157	147
	Côn Đảo	87	94	-83	-121	116	78	-26	-178	134
TPHCM	Cần Giờ	76	93	-107	-99	124	65	-37	-168	154
Tiền Giang	Gò Công Tây	74	95	-108	-100	124	65	-35	-171	156
Bến Tre	Ba Tri	78	93	-101	-109	129	64	-29	-180	161
Trà Vinh	Duyên Hải	93	89	-88	-132	141	61	-17	-202	171
Sóc Trăng	Tân Phú	106	74	-48	-161	147	48	19	-225	171
Bạc Liêu	TP. Bạc Liêu	125	51	10	-205	146	37	65	-247	153
Cà Mau	Năm Căn	98	59	27	-191	96	57	69	-212	90
	Trần Văn Thời	4	66	3	-57	-9	53	32	-72	5
Kiên Giang	Rạch Giá	-35	53	0	12	-51	32	32	-5	-21
	Phú Quốc	-29	17	33	5	-46	2	42	10	-31
	Thô Chu	-15	20	22	1	-32	9	26	6	-20

Vùng Biển	Độ cao sóng biển dự báo trong 48 giờ		
	Độ cao sóng lớn nhất (m)	Hướng thịnh hành	Ghi chú
Bắc vịnh Bắc Bộ	0.3 - 1.8	Nam, Tây Nam	
Nam vịnh Bắc Bộ	0.5 - 1.4	Đông Nam	
Quảng Trị đến Quảng Ngãi	0.6 - 1.3	Nam, Đông Nam	
Bình Định đến Ninh Thuận	0.4 - 1.1	Nam	
Bình Thuận đến Cà Mau	0.3 - 0.5	Nam	
Cà Mau đến Kiên Giang	0.3 - 0.7	Nam	
Quần đảo Hoàng Sa	0.9 - 1.0	Nam	
Quần đảo Trường Sa	0.3 - 1.3	Đông Nam, Đông	
Bắc Biển Đông	0.3 - 1.3	Tây Nam, Nam	
Giữa Biển Đông	0.3 - 0.8	Nam, Đông Nam	
Nam Biển Đông	0.3 - 1.5	Đông Nam, Đông	

Tin phát lúc: 13 giờ 00

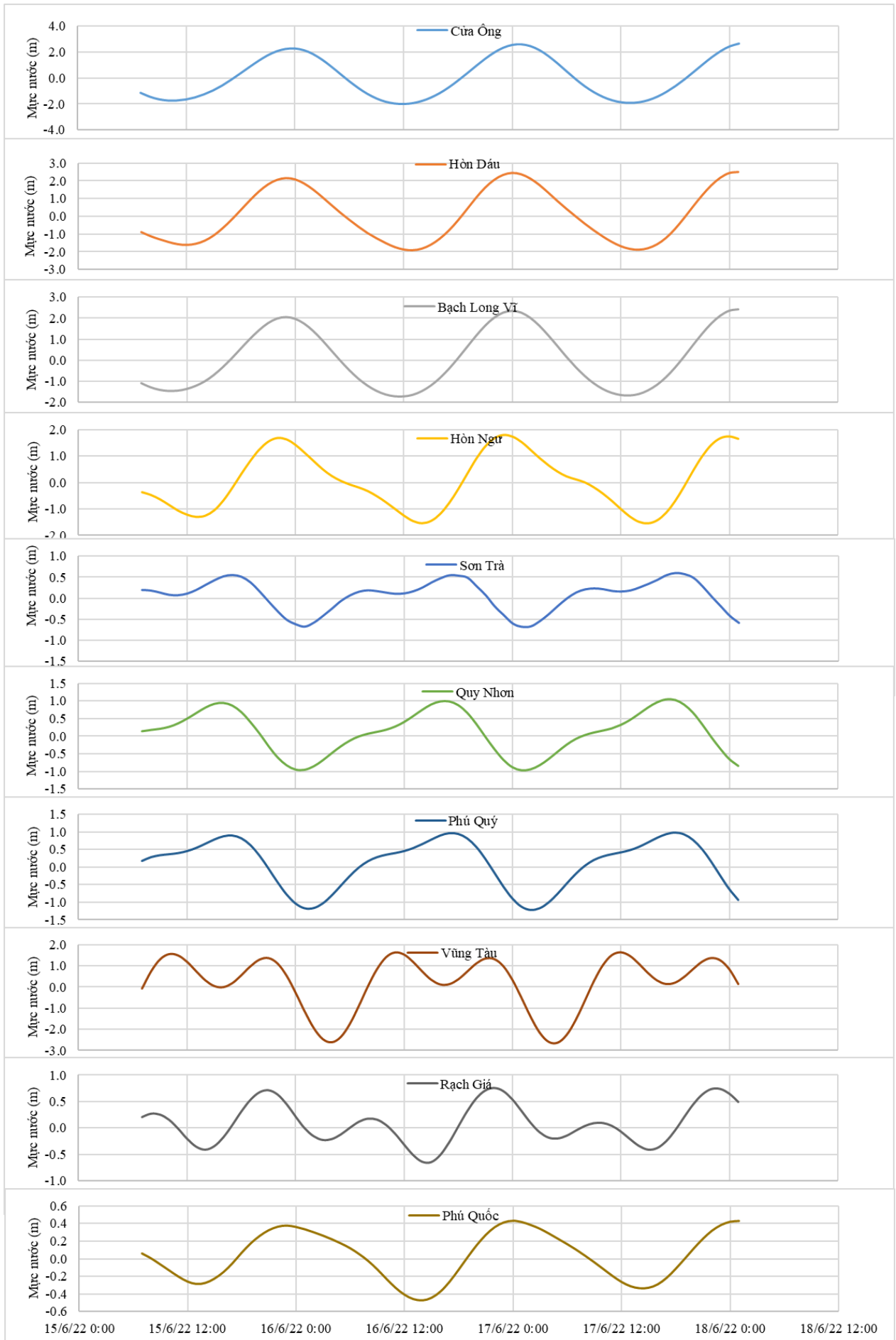
Thời điểm phát tin dự báo tiếp theo: 13 giờ 00 ngày 16/06/2022

Người xây dựng bản tin: Trần Văn Mỹ

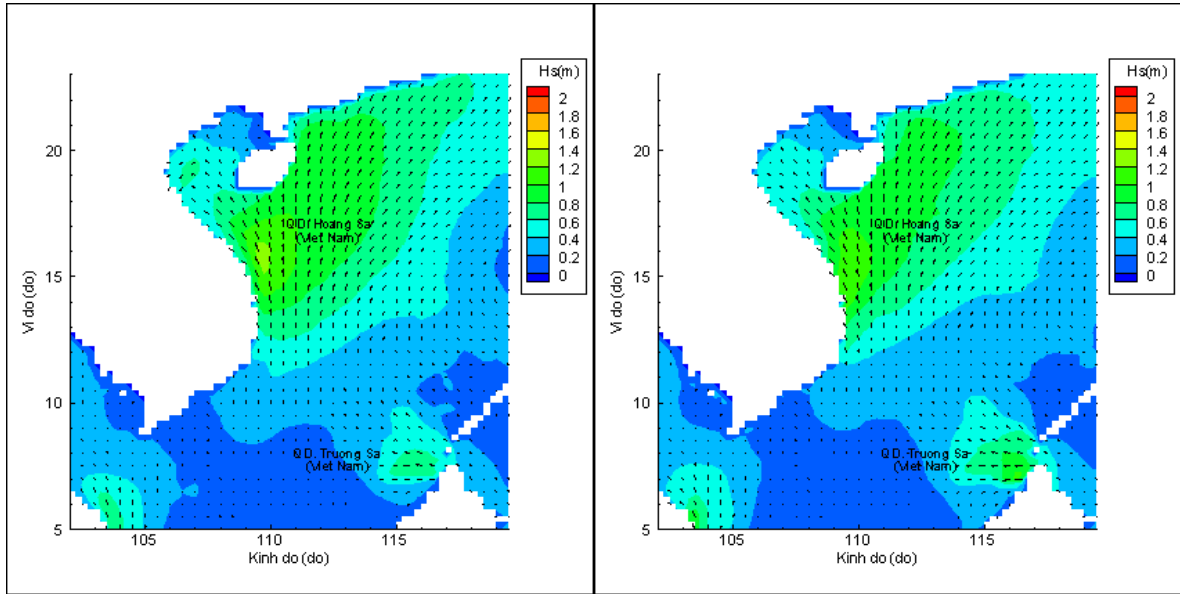
Người soát bản tin: Lê Quốc Huy

Biến trình mực nước tổng cộng tại 10 trạm Hải vãn

(Cửa Ông, Hòn Dấu, Bạch Long Vĩ, Hòn Ngự, Sơn Trà, Quy Nhơn, Phú Quý, Vũng Tàu, Rạch Giá, Phú Quốc)

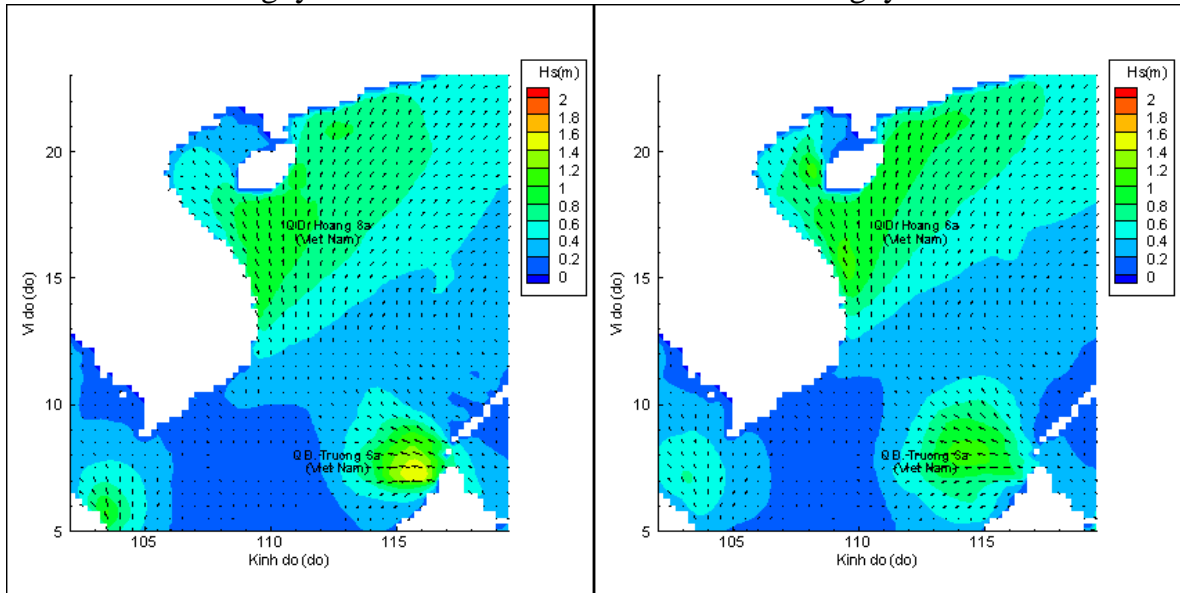


Phân bố độ cao sóng ven bờ và ngoài khơi biển Việt Nam



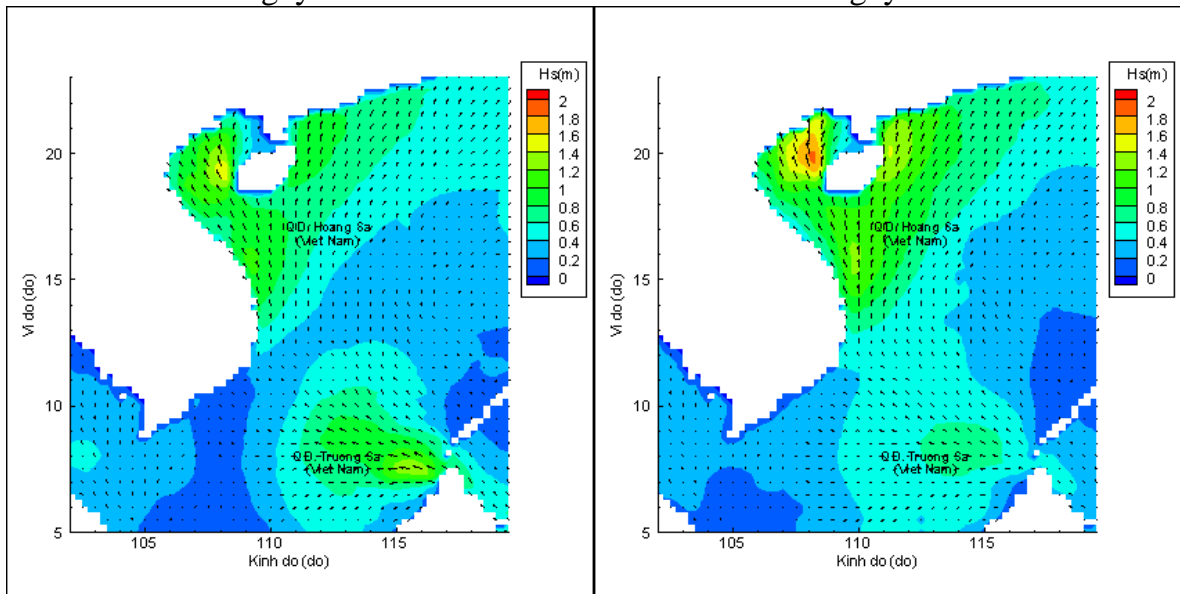
Lúc 13h ngày 15/06/2022

Lúc 19h ngày 15/06/2022



Lúc 01h ngày 16/06/2022

Lúc 13h ngày 16/06/2022



Lúc 01h ngày 17/06/2022

Lúc 13h ngày 17/06/2022