

BẢN TIN DỰ BÁO NƯỚC DÂNG VÀ SÓNG TRONG BÃO SỐ 9 (RAI)

(Lúc 07 giờ – ngày 20/12/2021)

Bảng giá trị nước dâng tại một số điểm ven biển trong Bão

Tỉnh	Địa danh	ND do Bão lớn nhất		
		Giá trị (cm)	Giờ (h)	Ngày/ tháng
Quảng Trị	Gio Linh	14	10	20/12
	Cồn Cỏ	11	9	20/12
Thừa Thiên Huế	Hương Trà	15	10	20/12
	Phú Lộc	15	7	20/12
TP. Đà Nẵng	Liên Chiểu	13	17	20/12
	Sơn Trà	15	9	20/12
	Ngũ Hành Sơn	12	17	20/12
	Hoàng Sa	12	7	20/12
Quảng Nam	Thăng Bình	14	17	20/12
	Tam Kỳ	16	17	20/12
	Cù Lao Chàm	11	7	20/12
Quảng Ngãi	TP. Quảng Ngãi	14	16	20/12
	Lý Sơn	12	7	20/12
Bình Định	Phú Mỹ	17	7	20/12
	Quy Nhơn	15	7	20/12
Phú Yên	Tp. Tuy Hòa	12	19	22/12
Khánh Hòa	Vạn Ninh	15	20	22/12
	TP. Nha Trang	15	19	22/12
	Tp. Cam Ranh	14	19	22/12
	Trường Sa	9	20	22/12
Ninh Thuận	TP. PR-Tháp Chàm	14	19	22/12
Bình Thuận	TP. Phan Thiết	23	21	22/12
	La Gi	27	22	22/12
	Phú Quý	11	20	22/12

Vùng Biển	Độ cao sóng biển dự báo trong 48 giờ		
	Độ cao sóng (m)	Hướng thịnh hành	Ghi chú
Khu vực ven bờ			
Bắc vịnh Bắc Bộ	1.3 - 2.1	Đông Bắc, Bắc, Đông	Cảnh báo
Nam vịnh Bắc Bộ	1.2 - 4.2	Đông Bắc, Đông	Cảnh báo
Quảng Trị đến Quảng Ngãi	3.8 - 7.6	Đông Bắc, Bắc	Cảnh báo
Bình Định đến Ninh Thuận	2.9 - 5.0	Bắc, Đông Bắc	Cảnh báo
Bình Thuận đến Cà Mau	2.3 - 3.2	Đông Bắc, Đông	Cảnh báo
Cà Mau đến Kiên Giang	0.3 - 1.1	Đông Bắc, Bắc	
Khu vực ngoài khơi			
Quần đảo Hoàng Sa	5.1 - 7.2	Bắc, Đông Bắc	Cảnh báo
Quần đảo Trường Sa	2.5 - 2.8	Bắc	Cảnh báo
Bắc Biển Đông	3.0 - 7.7	Bắc, Đông Bắc, Đông	Cảnh báo
Giữa Biển Đông	2.5 - 4.3	Bắc, Tây Bắc	Cảnh báo
Nam Biển Đông	1.9 - 3.0	Bắc, Đông Bắc, Tây Bắc	Cảnh báo

Tin phát lúc: 07 giờ 00

Thời điểm phát tin dự báo tiếp theo: 13 giờ 00 ngày 20/12/2021

Người xây dựng bản tin: Nguyễn Thị Lan

Người soát bản tin: Lê Quốc Huy

Nhận định:

Hồi 07h ngày 20/12/2021, vị trí tâm Bão ở vào khoảng 17.0 độ Vĩ Bắc, 110.9 độ Kinh Đông. Dự báo trong 06h tới, bão số 9 di chuyển theo hướng Bắc Đông Bắc.

Sóng:

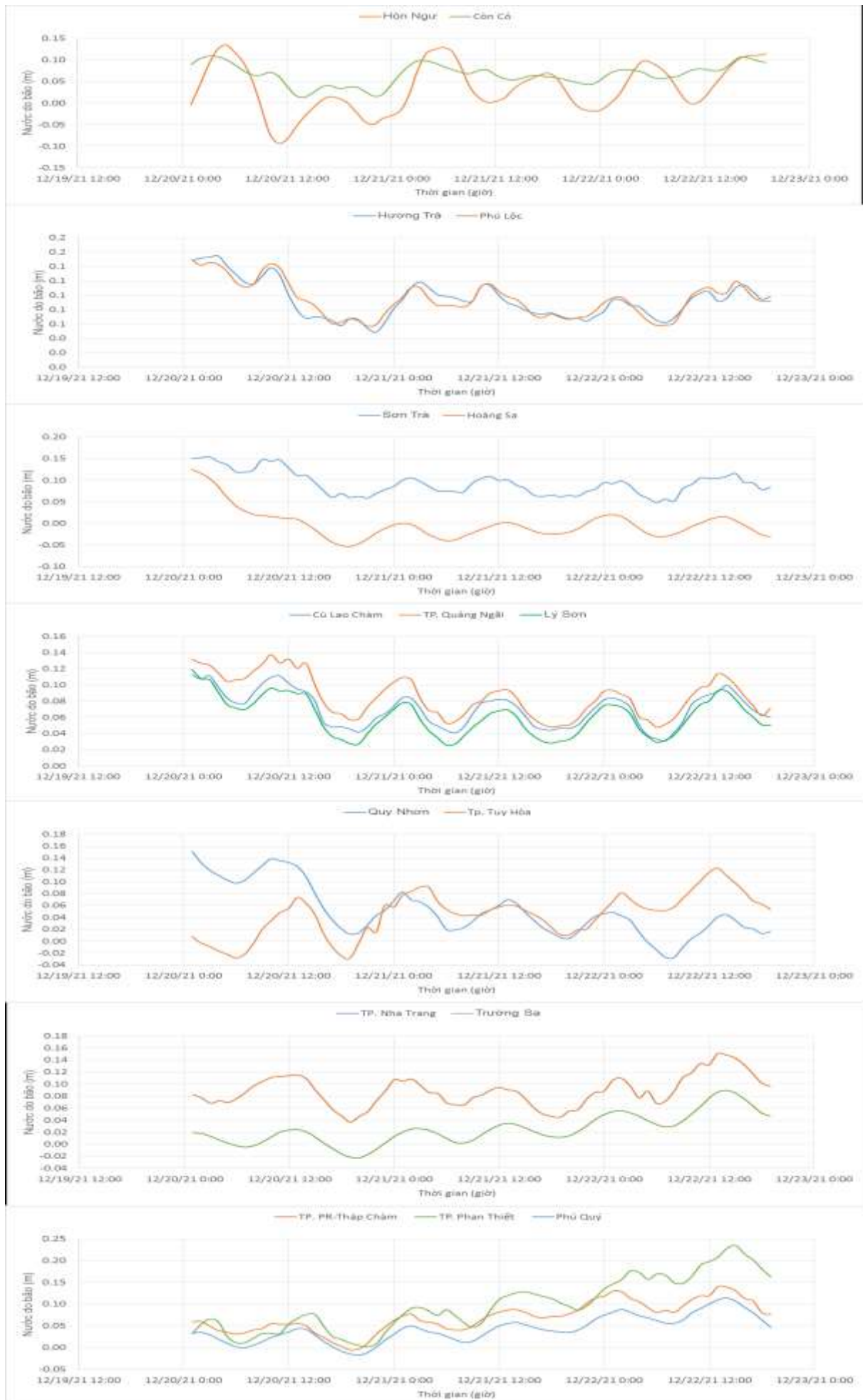
Khu vực ven bờ: Do ảnh hưởng của Bão, khu vực Quảng Trị đến Ninh Thuận độ cao sóng lớn nhất có thể lên tới 5.0-7.6 m. Khu vực Bình Thuận đến Cà Mau độ cao sóng lớn nhất có thể lên tới 3.2m. Khu vực vịnh Bắc Bộ độ cao sóng lớn nhất có thể lên khoảng 2.1-4.2 m.

Khu vực ngoài khơi: Khu vực quần đảo Hoàng Sa và khu vực Bắc Biển Đông độ cao sóng lớn nhất có thể lên tới 7.2-7.7 m. Khu vực Giữa Biển Đông độ cao sóng lớn nhất có thể lên tới 4.3 m. Khu vực quần đảo Trường Sa và khu vực Nam Biển Đông độ cao sóng lớn nhất có thể lên tới 2.8-3.0m.

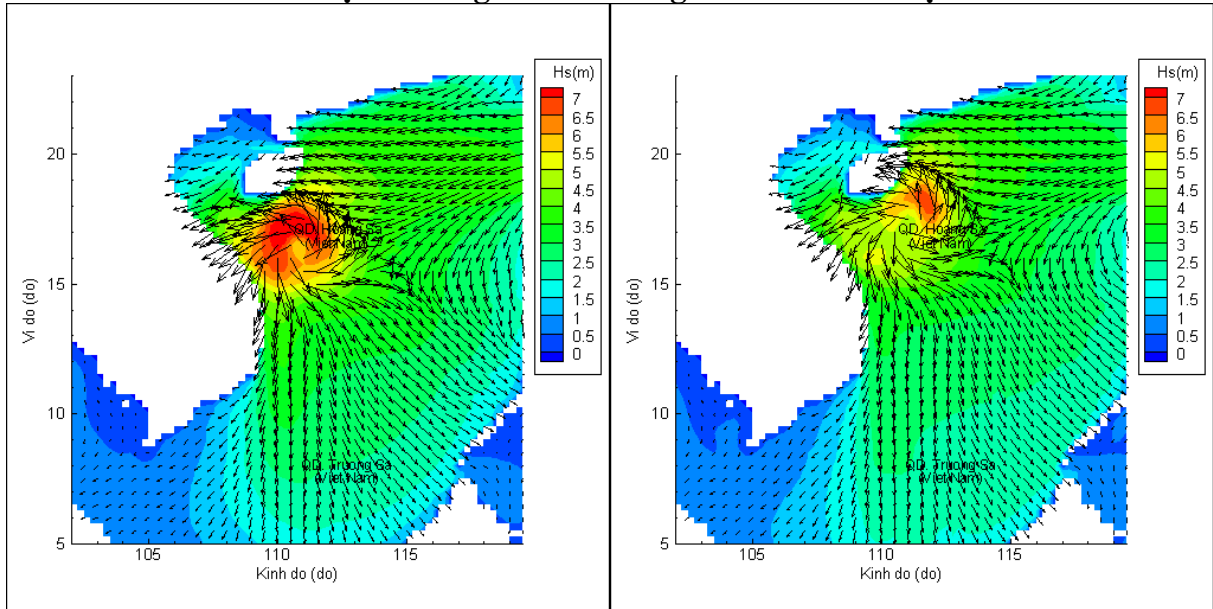
Nước dâng do Bão:

Mức nước dâng do Bão cao nhất khoảng 27 cm tại khu vực La Gi (Bình Thuận). Các khu vực ven biển kéo dài từ Quảng Trị đến Bình Thuận mức nước dâng do Bão dao động trong khoảng 9-27 cm.

Biến trình nước dâng tại các vị trí ảnh hưởng của Bão

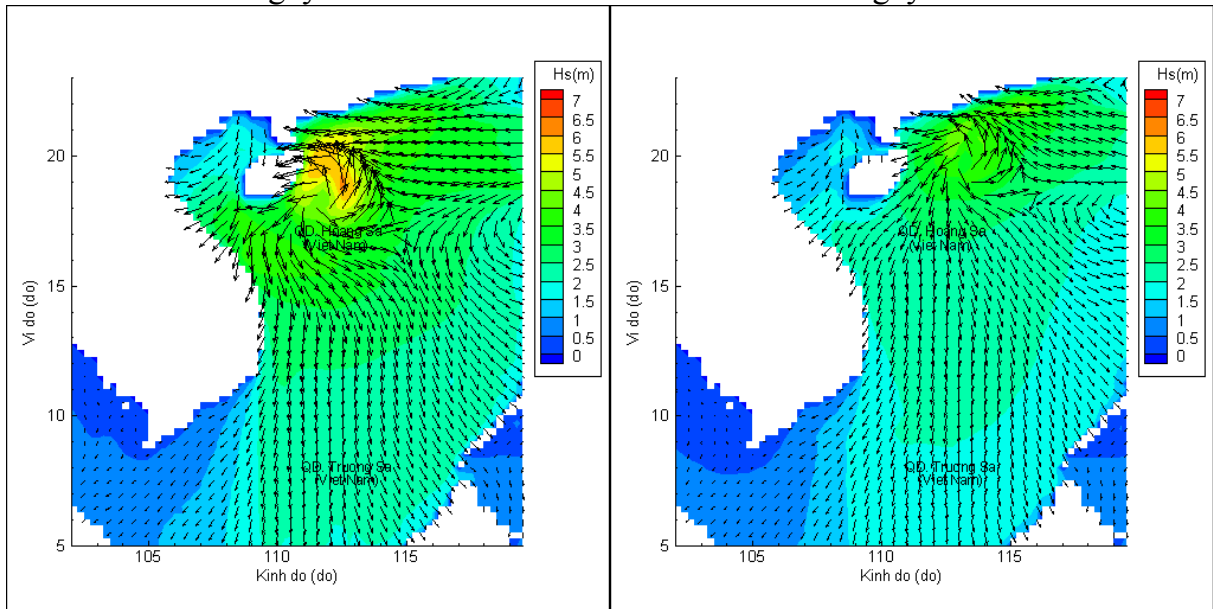


Phân bố độ cao sóng ven bờ và ngoài khơi biển Việt Nam



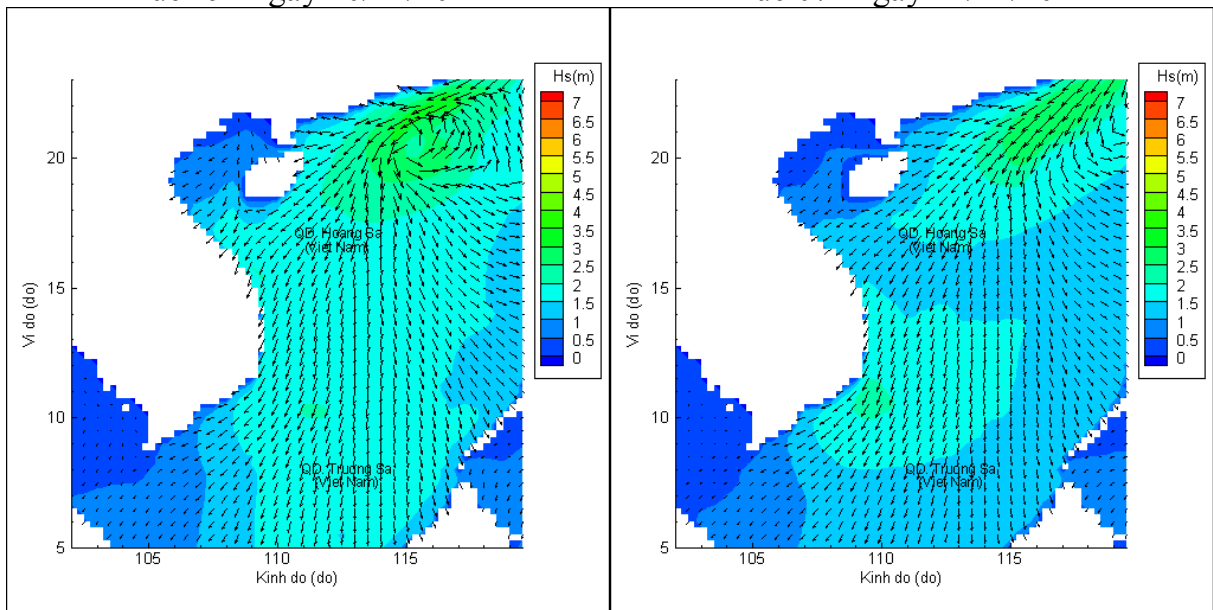
Lúc 07h ngày 20/12/2021

Lúc 13h ngày 20/12/2021



Lúc 19h ngày 20/12/2021

Lúc 07h ngày 21/12/2021



Lúc 19h ngày 21/12/2021

Lúc 07h ngày 22/12/2021