

BẢN TIN DỰ BÁO NƯỚC DÂNG VÀ SÓNG TRONG BÃO SỐ 9 (RAI)

(Lúc 01 giờ – ngày 20/12/2021)

Bảng giá trị nước dâng tại một số điểm ven biển trong Bão

Tỉnh	Địa danh	ND do Bão lớn nhất		
		Giá trị (cm)	Giờ (h)	Ngày/ tháng
Quảng Trị	Gio Linh	15	8	20/12
	Cồn Cỏ	12	9	21/12
Thừa Thiên Huế	Hương Trà	18	8	20/12
	Phú Lộc	17	8	20/12
TP. Đà Nẵng	Liên Chiểu	14	6	20/12
	Sơn Trà	18	5	20/12
	Ngũ Hành Sơn	13	6	20/12
	Hoàng Sa	14	6	20/12
Quảng Nam	Thăng Bình	15	6	20/12
	Tam Kỳ	17	6	20/12
	Cù Lao Chàm	13	6	20/12
Quảng Ngãi	TP. Quảng Ngãi	14	8	20/12
	Lý Sơn	13	1	20/12
Bình Định	Phú Mỹ	18	1	20/12
	Quy Nhơn	15	7	20/12
Phú Yên	Tp. Tuy Hòa	11	17	20/12
Khánh Hòa	Vạn Ninh	11	8	21/12
	TP. Nha Trang	11	19	21/12
	Tp. Cam Ranh	14	19	22/12
	Trường Sa	8	19	22/12
Ninh Thuận	TP. PR-Tháp Chàm	12	19	22/12
Bình Thuận	TP. Phan Thiết	18	19	22/12
	La Gi	21	19	22/12
	Phú Quý	12	19	22/12

Vùng Biển	Độ cao sóng biển dự báo trong 48 giờ		
	Độ cao sóng (m)	Hướng thịnh hành	Ghi chú
Khu vực ven bờ			
Bắc vịnh Bắc Bộ	1.3 - 2.1	Đông Bắc, Bắc, Đông	Cảnh báo
Nam vịnh Bắc Bộ	1.2 - 4.2	Đông Bắc, Đông	Cảnh báo
Quảng Trị đến Quảng Ngãi	3.7 - 8.0	Đông Bắc, Bắc	Cảnh báo
Bình Định đến Ninh Thuận	3.5 - 7.3	Bắc, Đông Bắc	Cảnh báo
Bình Thuận đến Cà Mau	2.3 - 3.8	Đông Bắc	Cảnh báo
Cà Mau đến Kiên Giang	0.3 - 1.1	Đông Bắc	
Khu vực ngoài khơi			
Quần đảo Hoàng Sa	5.5 - 8.5	Bắc, Đông Bắc	Cảnh báo
Quần đảo Trường Sa	2.5 - 3.4	Bắc	Cảnh báo
Bắc Biển Đông	4.0 - 8.8	Đông	Cảnh báo
Giữa Biển Đông	3.5 - 6.7	Bắc, Tây Bắc	Cảnh báo
Nam Biển Đông	2.2 - 3.7	Bắc	Cảnh báo

Tin phát lúc: 01 giờ 00

Thời điểm phát tin dự báo tiếp theo: 07 giờ 00 ngày 20/12/2021

Người xây dựng bản tin: Trần Văn Mỹ

Người soát bản tin: Lê Quốc Huy

Nhận định:

Hồi 01h ngày 20/12/2021, vị trí tâm Bão ở vào khoảng 15.9 độ Vĩ Bắc, 110.5 độ Kinh Đông. Dự báo trong 06h tới, bão số 9 di chuyển theo hướng Bắc Đông Bắc.

Sóng:

Khu vực ven bờ: Do ảnh hưởng của Bão, khu vực Quảng Trị đến Ninh Thuận độ cao sóng lớn nhất có thể lên tới 7.3-8.0 m. Khu vực Bình Thuận đến Cà Mau độ cao sóng lớn nhất có thể lên tới 3.8m. Khu vực vịnh Bắc Bộ độ cao sóng lớn nhất có thể lên khoảng 2.1-4.2 m.

Khu vực ngoài khơi: Khu vực quần đảo Hoàng Sa, khu vực Bắc và Giữa Biển Đông độ cao sóng lớn nhất có thể lên tới 6.7-8.8 m. Khu vực quần đảo Trường Sa và khu vực Nam Biển Đông độ cao sóng lớn nhất có thể lên tới 3.4-3.7m.

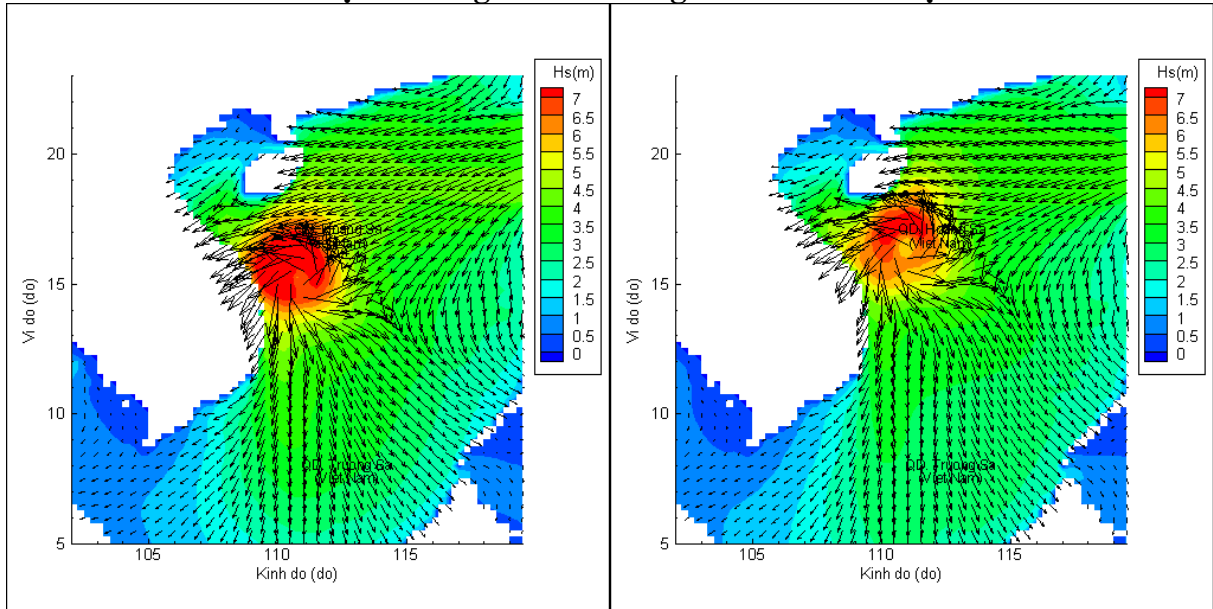
Nước dâng do Bão:

Mức nước dâng do Bão cao nhất khoảng 21 cm tại khu vực La Gi (Bình Thuận). Các khu vực ven biển kéo dài từ Quảng Trị đến Bình Thuận mức nước dâng do Bão dao động trong khoảng 8-21 cm.

Biến trình nước dâng tại các vị trí ảnh hưởng của Bão

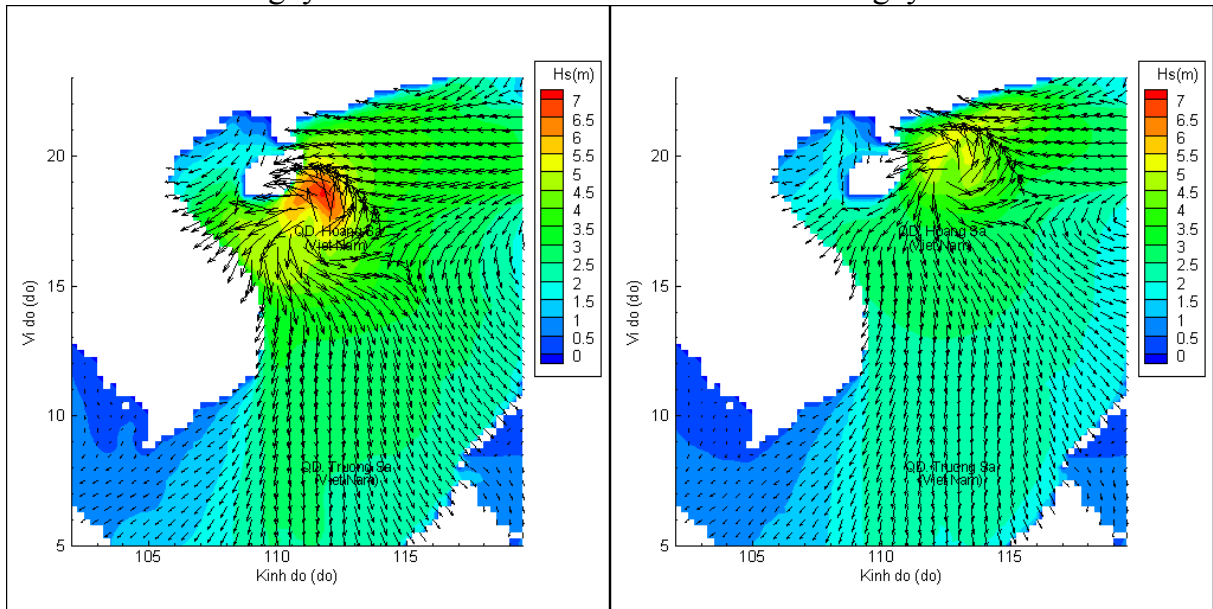


Phân bố độ cao sóng ven bờ và ngoài khơi biển Việt Nam



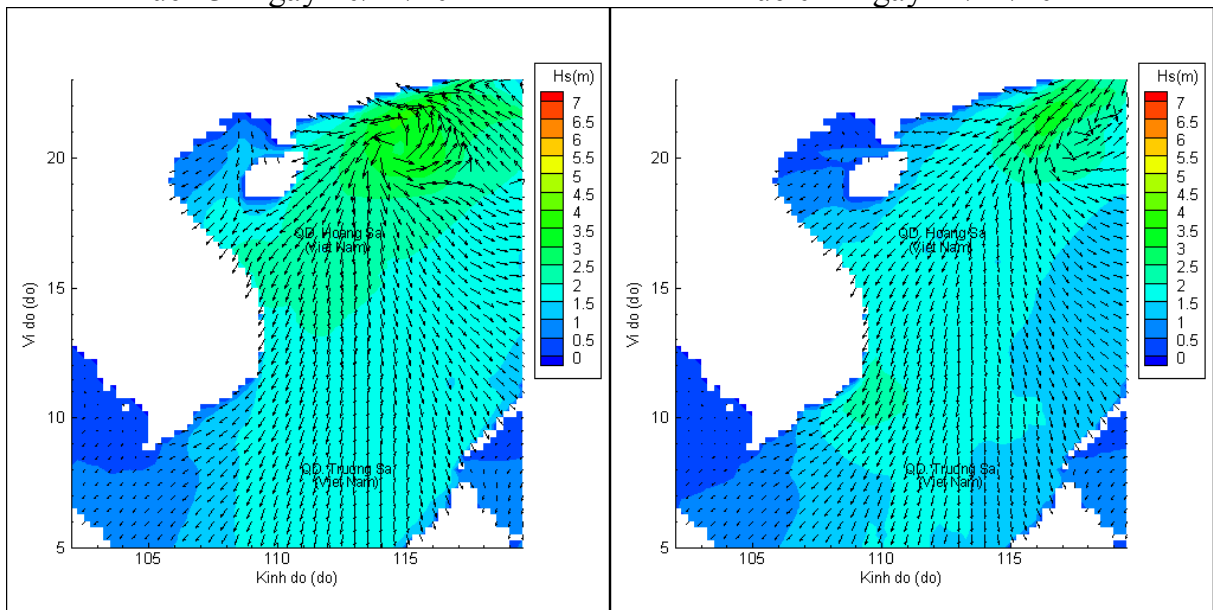
Lúc 01h ngày 20/12/2021

Lúc 07h ngày 20/12/2021



Lúc 13h ngày 20/12/2021

Lúc 01h ngày 21/12/2021



Lúc 13h ngày 21/12/2021

Lúc 01h ngày 22/12/2021