

BẢN TIN DỰ BÁO NƯỚC DÂNG VÀ SÓNG TRONG ATNĐ

(Lúc 13 giờ – ngày 26/10/2021)

Bảng giá trị nước dâng tại một số điểm ven biển trong ATNĐ\

Tỉnh	Địa danh	ND do ATNĐ lớn nhất		
		Giá trị (cm)	Giờ (h)	Ngày/ tháng
Quảng Ngãi	TP. Quảng Ngãi	12	20	26/10
	Lý Sơn	10	18	27/10
Bình Định	Phú Mỹ	12	19	26/10
	Quy Nhơn	13	18	27/10
Phú Yên	Tp. Tuy Hòa	6	20	26/10
Khánh Hòa	Vạn Ninh	15	21	26/10
	TP. Nha Trang	16	20	26/10
	Tp. Cam Ranh	14	20	26/10
	Trường Sa	7	19	27/10
Ninh Thuận	TP. PR-Tháp Chàm	15	23	26/10
Bình Thuận	TP. Phan Thiết	13	22	26/10
	La Gi	13	22	27/10
	Phú Quý	13	20	26/10
Bà Rịa Vũng Tàu	Xuân Mộc	15	22	27/10
	Vũng Tàu	17	23	27/10
	Côn Đảo	19	13	28/10
TPHCM	Cần Giờ	19	12	28/10
Tiền Giang	Gò Công Tây	21	12	28/10
Bến Tre	Ba Tri	22	12	28/10
Trà Vinh	Duyên Hải	22	12	28/10
Sóc Trăng	Tân Phú	28	13	28/10

Vùng Biển	Độ cao sóng biển dự báo trong 48 giờ		
	Độ cao sóng (m)	Hướng thịnh hành	Ghi chú
Khu vực ven bờ			
Bắc vịnh Bắc Bộ	1.0 - 2.3	Đông Bắc, Đông	Cảnh báo
Nam vịnh Bắc Bộ	1.1 - 2.3	Đông Bắc	Cảnh báo
Quảng Trị đến Quảng Ngãi	1.5 - 2.3	Đông Bắc	Cảnh báo
Bình Định đến Ninh Thuận	2.2 - 3.8	Đông Bắc, Đông	Cảnh báo
Bình Thuận đến Cà Mau	1.3 - 3.4	Đông Bắc	Cảnh báo
Cà Mau đến Kiên Giang	0.3 - 0.8	Đông Bắc	
Khu vực ngoài khơi			
Quần đảo Hoàng Sa	1.9 - 2.1	Đông Bắc	Cảnh báo
Quần đảo Trường Sa	1.3 - 2.0	Bắc	Cảnh báo
Bắc Biển Đông	1.1 - 3.3	Đông Bắc, Đông	Cảnh báo
Giữa Biển Đông	1.0 - 2.3	Đông Bắc, Bắc	Cảnh báo
Nam Biển Đông	1.2 - 2.5	Bắc	Cảnh báo

Tin phát lúc: 13 giờ 00

Thời điểm phát tin dự báo tiếp theo: 19 giờ 00 ngày 26/10/2021

Người xây dựng bản tin: Nguyễn Hồng Hạnh

Người soát bản tin: Lê Quốc Huy

Nhận định:

Hồi 13h ngày 26/10/2021, vị trí tâm ATNĐ ở vào khoảng 11.1 độ Vĩ Bắc, 110.9 độ Kinh Đông. Dự báo trong 06h tới, ATNĐ tiếp tục di chuyển theo hướng Tây Tây Bắc.

Sóng:

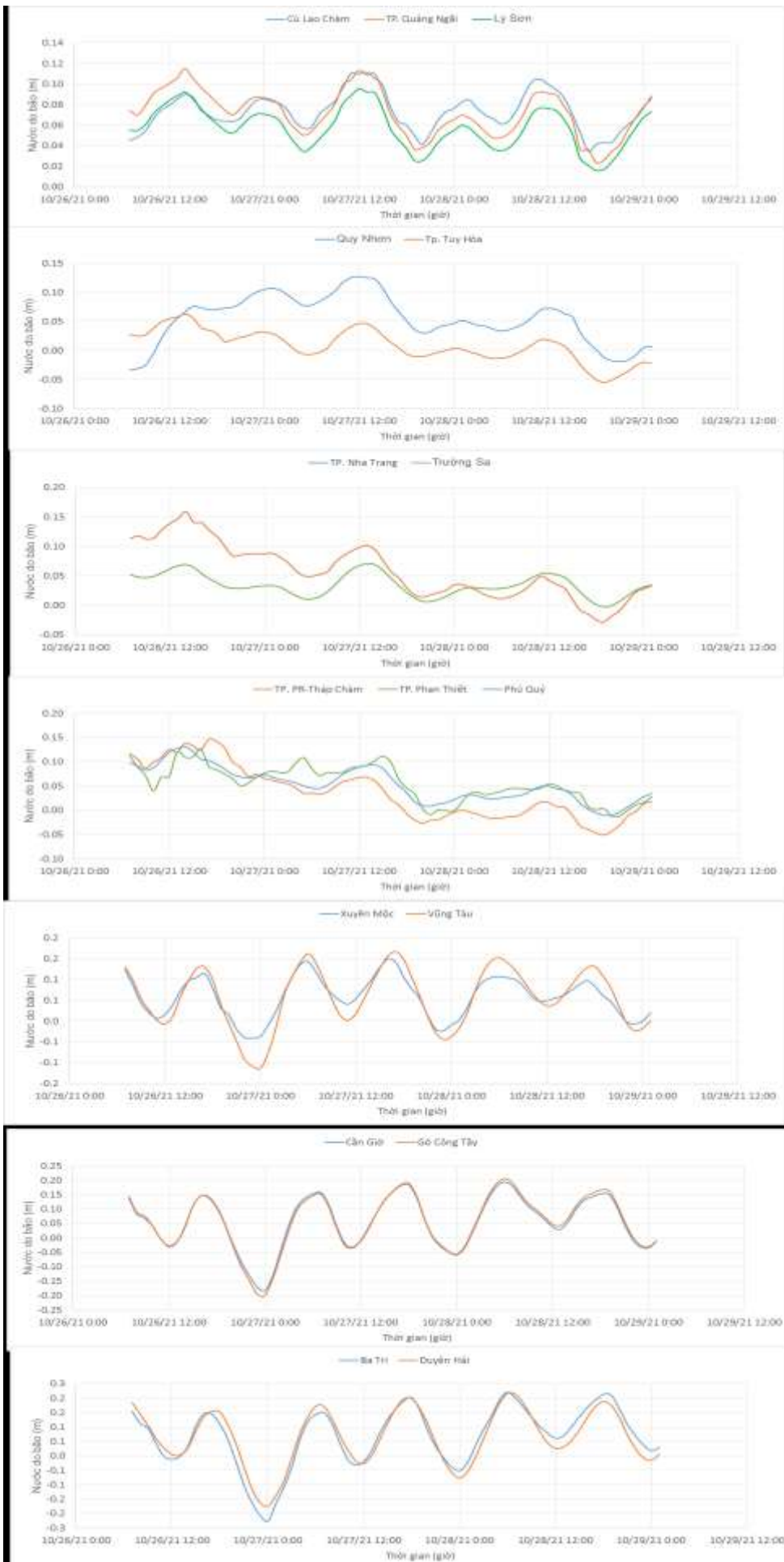
Khu vực ven bờ: Do ảnh hưởng của ATNĐ, khu vực Bình Định đến Cà Mau độ cao sóng có thể lên tới 3.4-3.8 m. Khu vực vịnh Bắc Bộ và khu vực Quảng Trị đến Quảng Ngãi độ cao sóng khoảng 2.3 m.

Khu vực ngoài khơi: Khu vực quần đảo Hoàng Sa, quần đảo Trường Sa và Khu vực Giữa đến Nam Biển Đông độ cao sóng khoảng 2.0-2.5 m. Khu vực Bắc Biển Đông độ cao sóng khoảng 3.3m.

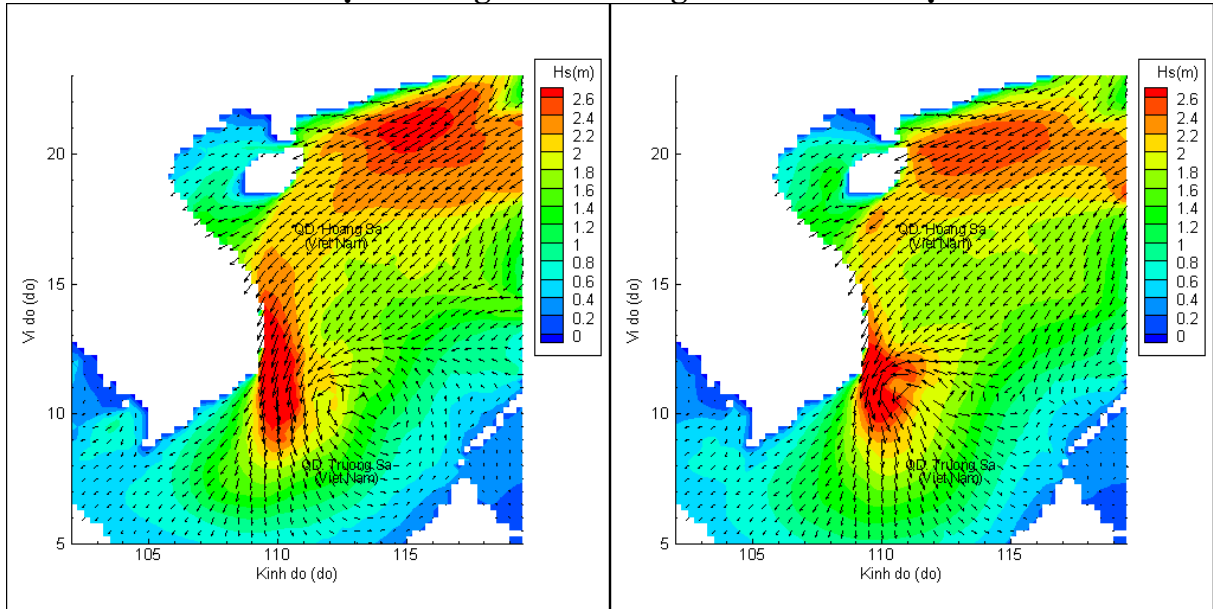
Nước dâng do ATNĐ:

Mức nước dâng do ATNĐ thấp khoảng 16 cm tại khu vực TP. Nha Trang (Khánh Hòa). Các khu vực ven biển kéo dài từ Quảng Ngãi đến Khánh Hòa mức nước dâng do ATNĐ dao động trong khoảng 6-16 cm.

Biến trình nước dâng tại các vị trí ảnh hưởng của ATND

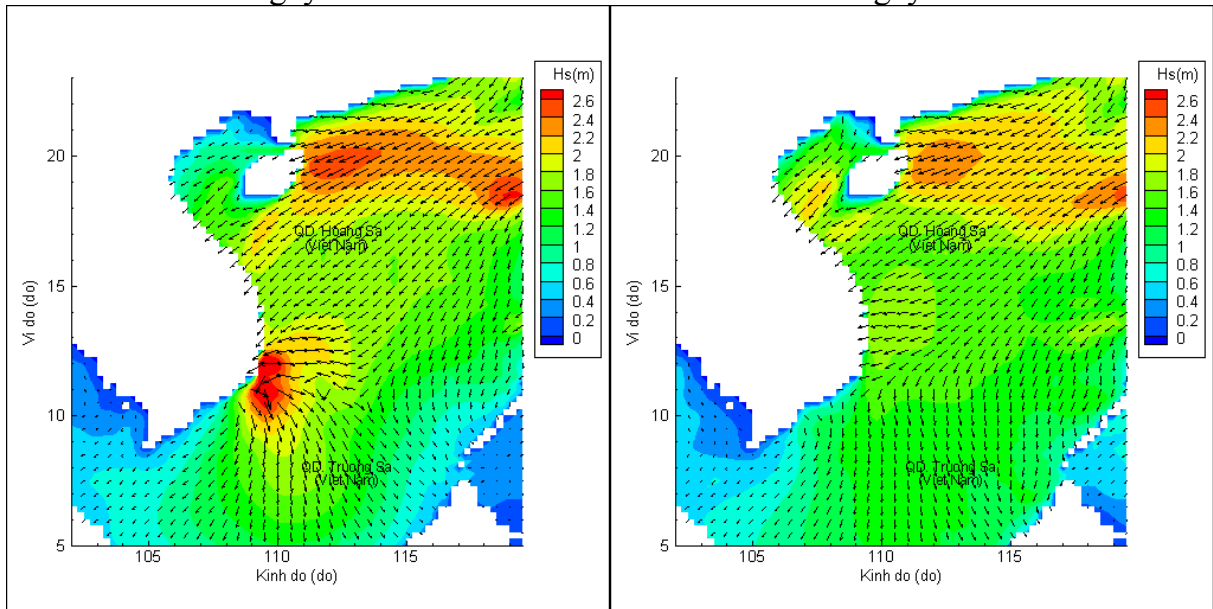


Phân bố độ cao sóng ven bờ và ngoài khơi biển Việt Nam



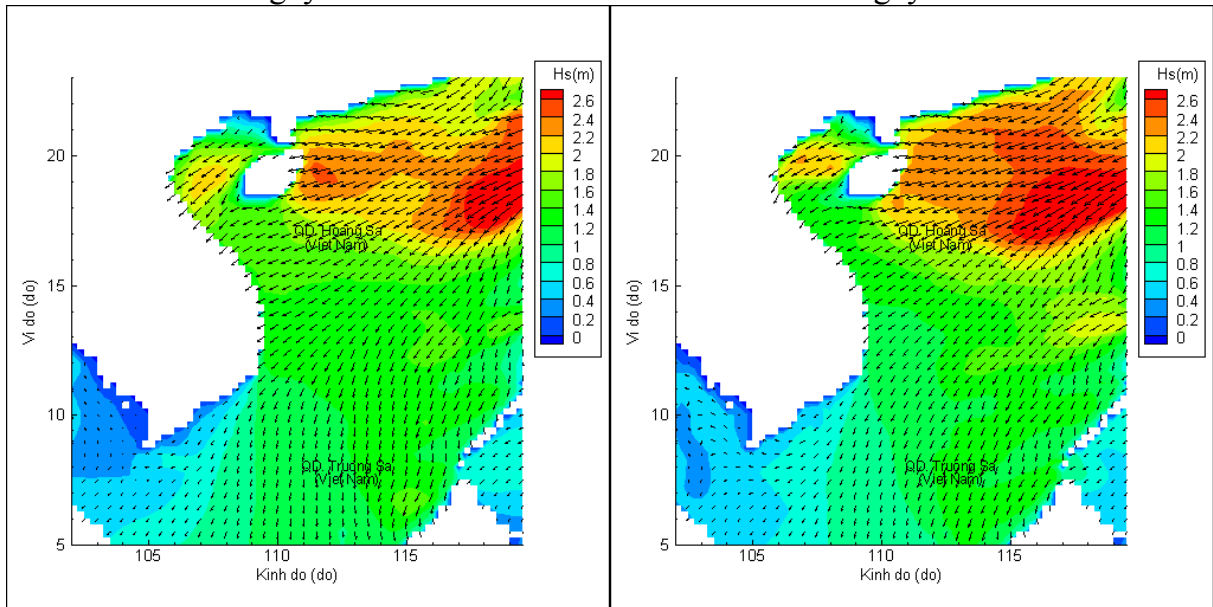
Lúc 13h ngày 26/10/2021

Lúc 19h ngày 26/10/2021



Lúc 01h ngày 27/10/2021

Lúc 13h ngày 27/10/2021



Lúc 01h ngày 28/10/2021

Lúc 13h ngày 28/10/2021