

BẢN TIN DỰ BÁO NƯỚC DÂNG DO BÃO VÀ SÓNG TRONG BÃO KOMPASU
(Lúc 01 giờ – ngày 12/10/2021)

Bảng giá trị nước dâng do bão lớn nhất tại một số điểm ven biển trong bão KompasU

| Tỉnh | Địa danh | ND do Bão lớn nhất | | |
|----------------|----------------|--------------------|---------|-------------|
| | | Giá trị (cm) | Giờ (h) | Ngày/ tháng |
| Thái Bình | Thái Thụy | 22 | 19 | 14/10 |
| Nam Định | Hải Hậu | 26 | 19 | 14/10 |
| Ninh Bình | Kim Sơn | 17 | 19 | 14/10 |
| Thanh Hóa | Quảng Xương | 24 | 19 | 14/10 |
| Nghệ An | Diễn Châu | 18 | 21 | 12/10 |
| | Hòn Ngu | 20 | 19 | 14/10 |
| Hà Tĩnh | Thạch Hà | 21 | 1 | 13/10 |
| Quảng Bình | Quảng Trạch | 20 | 0 | 13/10 |
| | Quảng Ninh | 23 | 23 | 13/10 |
| Quảng Trị | Gio Linh | 21 | 23 | 13/10 |
| | Cồn Cỏ | 20 | 23 | 13/10 |
| Thừa Thiên Huế | Hương Trà | 24 | 8 | 13/10 |
| | Phú Lộc | 25 | 9 | 13/10 |
| TP. Đà Nẵng | Liên Chiểu | 25 | 6 | 13/10 |
| | Sơn Trà | 26 | 10 | 13/10 |
| | Ngũ Hành Sơn | 23 | 22 | 13/10 |
| | Hoàng Sa | 20 | 7 | 13/10 |
| Quảng Nam | Thăng Bình | 25 | 22 | 13/10 |
| | Tam Kỳ | 27 | 21 | 13/10 |
| | Cù Lao Chàm | 23 | 22 | 13/10 |
| Quảng Ngãi | TP. Quảng Ngãi | 25 | 21 | 13/10 |
| | Lý Sơn | 22 | 21 | 13/10 |

| Vùng Biển | Độ cao sóng biển dự báo trong 48 giờ | | |
|---------------------------|--------------------------------------|------------------------|----------|
| | Độ cao sóng (m) | Hướng thịnh hành | Ghi chú |
| Khu vực ven bờ | | | |
| Bắc vịnh Bắc Bộ | 2.5 - 5.1 | Bắc, Đông Bắc | Cảnh báo |
| Nam vịnh Bắc Bộ | 3.0 - 5.1 | Bắc, Đông Bắc | Cảnh báo |
| Quảng Trị đến Quảng Ngãi | 3.1 - 4.8 | Bắc, Đông Bắc | Cảnh báo |
| Bình Định đến Ninh Thuận | 3.1 - 4.4 | Đông Bắc, Bắc | Cảnh báo |
| Bình Thuận đến Cà Mau | 1.6 - 4.0 | Tây | Cảnh báo |
| Cà Mau đến Kiên Giang | 1.0 - 2.2 | Tây, Tây Bắc | Cảnh báo |
| Khu vực ngoài khơi | | | |
| Quần đảo Hoàng Sa | 3.5 - 4.9 | Đông Bắc, Bắc, Tây Bắc | Cảnh báo |
| Quần đảo Trường Sa | 2.6 - 4.4 | Tây, Tây Bắc | Cảnh báo |
| Bắc Biển Đông | 4.8 - 8.3 | Đông Bắc | Cảnh báo |
| Giữa Biển Đông | 2.6 - 4.7 | Tây, Tây Bắc, Bắc | Cảnh báo |
| Nam Biển Đông | 1.1 - 4.2 | Tây, Tây Bắc, Bắc | Cảnh báo |

Tin phát lúc: 01 giờ 00

Thời điểm phát tin dự báo tiếp theo: 07 giờ 00 ngày 12/10/2021

Người xây dựng bản tin: Nguyễn Hồng Hạnh

Người soát bản tin: Lê Quốc Huy

Nhận định:

Hồi 01h ngày 12/10/2021, vị trí tâm bão Kompasú ở vào khoảng 18.9 độ Vĩ Bắc, 120.35 độ Kinh Đông. Dự báo trong 06h tới, bão di chuyển chủ yếu theo hướng Tây Tây Bắc và có khả năng mạnh thêm. Trong 06h đến 18h tiếp theo, bão di chuyển theo hướng Tây.

Sóng:

Khu vực ngoài khơi: Do ảnh hưởng của bão Kompasú, khu vực Bắc Biển Đông độ cao sóng có thể lên tới trên 8m. Khu vực quần đảo Hoàng Sa, quần đảo Trường Sa và khu vực Giữa, Nam Biển Đông độ cao sóng khoảng 4.2-4.9 m.

Khu vực ven bờ: Khu vực vịnh Bắc Bộ và Quảng Trị đến Cà Mau độ cao sóng có thể lên tới 4.0-5.1 m. Khu vực Cà Mau đến Kiên Giang độ cao sóng khoảng 2.2 m.

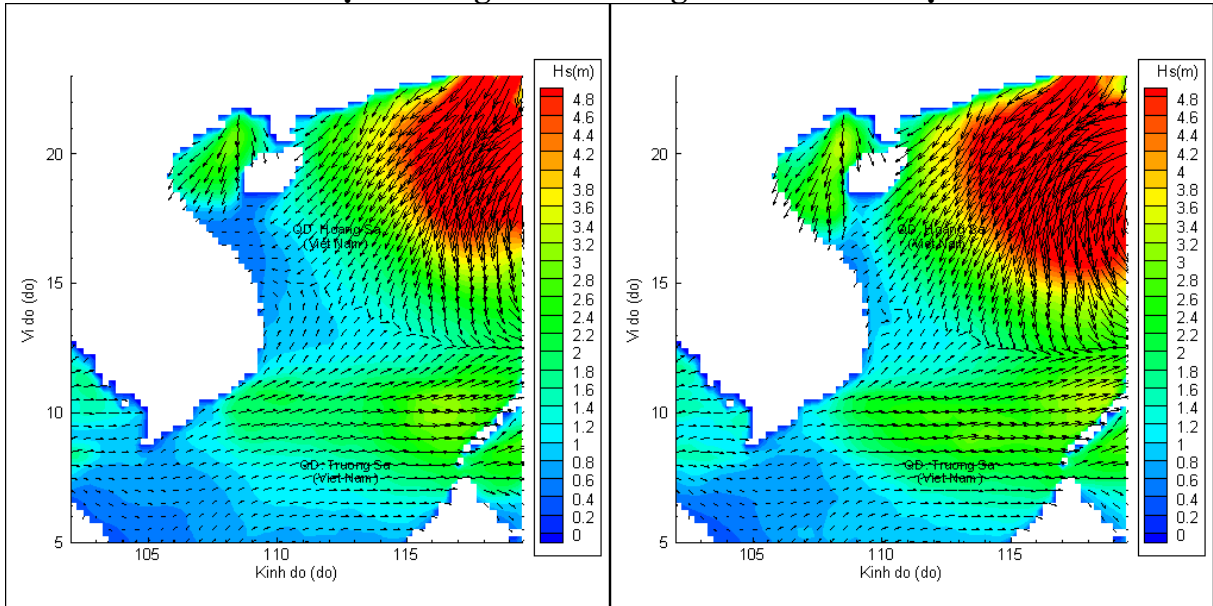
Nước dâng do bão:

Mức nước dâng do bão lớn nhất khoảng 27 cm tại khu vực Tam Kỳ (Quảng Nam). Các khu vực ven biển kéo dài từ Thái Bình đến Quảng Ngãi mức nước dâng do bão lớn nhất dao động từ 17-27 cm.

Biến trình nước dâng do bão tại các vị trí ảnh hưởng của bão Kompas

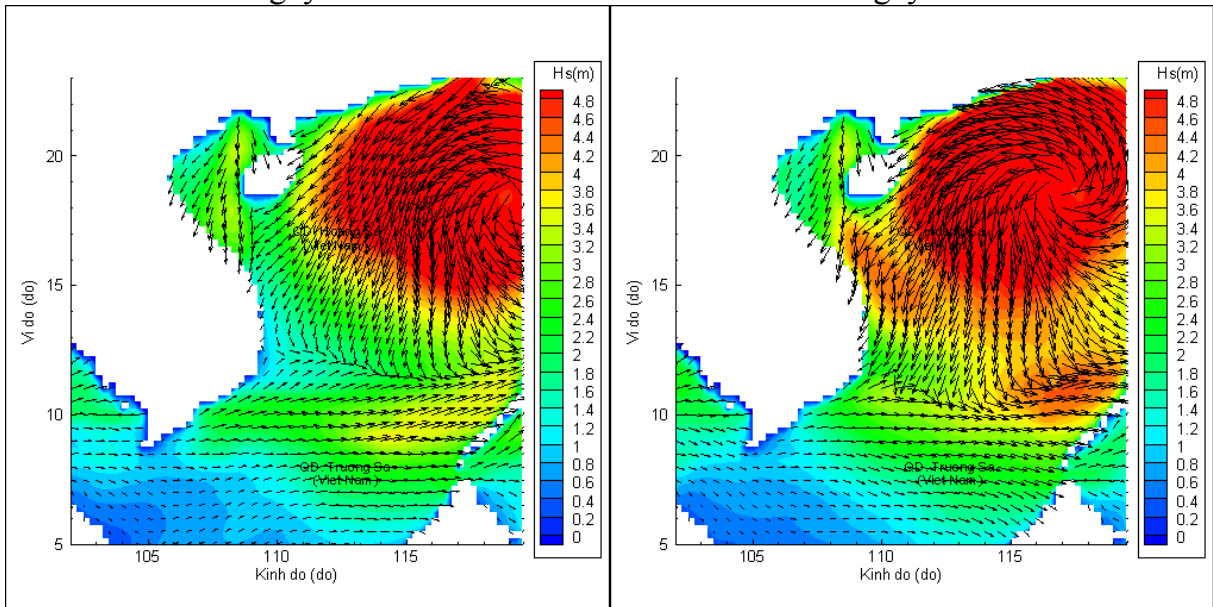


Phân bố độ cao sóng ven bờ và ngoài khơi biển Việt Nam



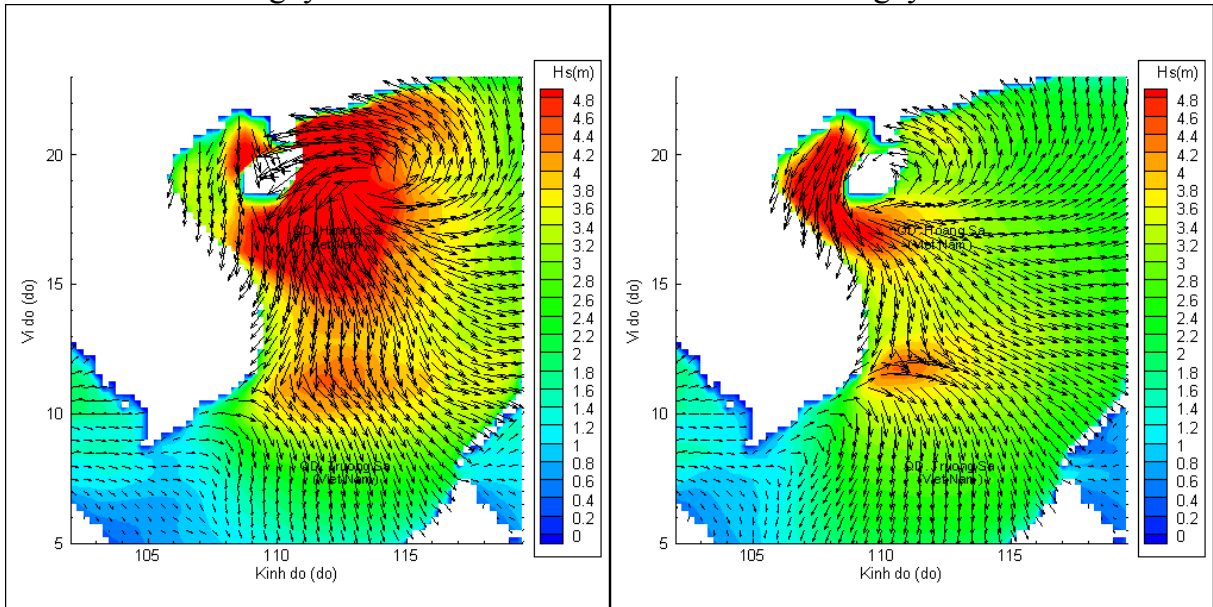
Lúc 01h ngày 12/10/2021

Lúc 07h ngày 12/10/2021



Lúc 13h ngày 12/10/2021

Lúc 01h ngày 13/10/2021



Lúc 13h ngày 13/10/2021

Lúc 01h ngày 14/10/2021