

**BẢN TIN DỰ BÁO NƯỚC DÂNG DO BÃO VÀ SÓNG TRONG BÃO SỐ 6**  
(Lúc 01 giờ – ngày 24/09/2021)

Bảng giá trị nước dâng do bão lớn nhất tại một số điểm ven biển trong bão số 6

Tỉnh	Địa danh	ND do bão lớn nhất		
		Giá trị (cm)	Giờ (h)	Ngày/ tháng
Quảng Bình	Quảng Trạch	26	15	24/9
	Quảng Ninh	22	15	24/9
Quảng Trị	Gio Linh	19	18	24/9
	Cồn Cỏ	18	1	26/9
Thừa Thiên Huế	Hương Trà	15	8	26/9
	Phú Lộc	15	17	26/9
TP. Đà Nẵng	Liên Chiểu	16	17	26/9
	Sơn Trà	15	17	26/9
	Ngũ Hành Sơn	16	19	26/9
	Hoàng Sa	8	20	25/9
Quảng Nam	Thăng Bình	16	19	26/9
	Tam Kỳ	16	19	26/9
	Cù Lao Chàm	15	19	26/9
Quảng Ngãi	TP. Quảng Ngãi	14	19	26/9
	Lý Sơn	13	19	26/9
Bình Định	Phú Mỹ	11	19	26/9
	Quy Nhơn	9	1	24/9
Phú Yên	Tp. Tuy Hòa	12	19	26/9

Vùng Biển	Độ cao sóng biển dự báo trong 48 giờ		
	Độ cao sóng (m)	Hướng thịnh hành	Ghi chú
<b>Khu vực ven bờ</b>			
Bắc vịnh Bắc Bộ	0.3 - 1.8	Đông, Đông Nam	
Nam vịnh Bắc Bộ	0.8 - 2.9	Đông Nam, Đông	Cảnh báo
Quảng Trị đến Quảng Ngãi	1.7 - 3.3	Đông, Đông Nam	Cảnh báo
Bình Định đến Ninh Thuận	0.9 - 1.7	Tây Nam, Đông, Đông Nam	
Bình Thuận đến Cà Mau	0.3 - 1.1	Tây, Tây Nam	
Cà Mau đến Kiên Giang	0.3 - 0.9	Tây Bắc, Tây	
<b>Khu vực ngoài khơi</b>			
Quần đảo Hoàng Sa	1.5 - 1.9	Đông Nam, Đông	
Quần đảo Trường Sa	0.4 - 1.1	Tây, Tây Bắc	
Bắc Biển Đông	0.7 - 2.1	Đông, Đông Nam, Đông Bắc	Cảnh báo
Giữa Biển Đông	0.4 - 1.4	Tây, Tây Nam	
Nam Biển Đông	0.3 - 1.0	Tây Bắc, Tây	

**Tin phát lúc: 01 giờ 00**

Thời điểm phát tin dự báo tiếp theo: 07 giờ 00 ngày 24/09/2021

Người xây dựng bản tin : Nguyễn Hồng Hạnh

Người soát bản tin: Lê Quốc Huy

**Nhận định:**

Hồi 01h ngày 24/09/2021, vị trí tâm bão số 6 ở vào khoảng 15.2 độ Vĩ Bắc, 108.4 độ Kinh Đông. Dự báo trong 06h tới, bão tiếp tục di chuyển theo hướng Tây Tây Bắc và suy yếu dần thành áp thấp nhiệt đới.

**Sóng:**

*Khu vực ven bờ:* Do ảnh hưởng của bão, khu vực Quảng Trị đến Quảng Ngãi và Nam vịnh Bắc Bộ độ cao sóng có thể lên tới 2.9-3.3 m.

*Khu vực ngoài khơi:* Khu vực Bắc Biển Đông độ cao sóng khoảng 2.1 m.

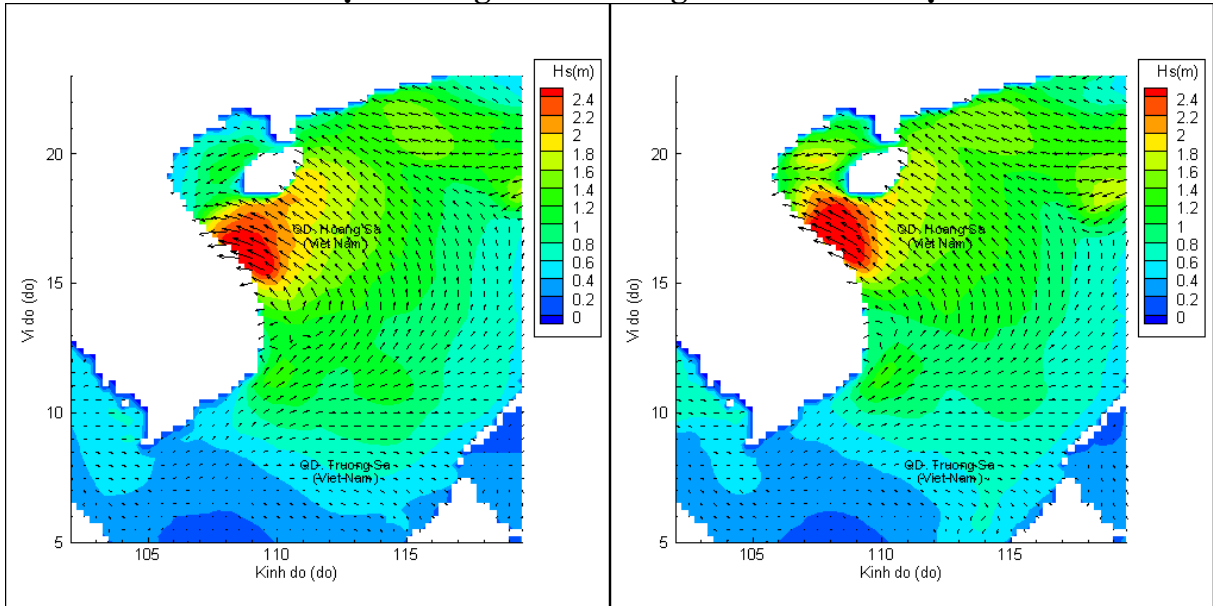
**Nước dâng do bão:**

Mức nước dâng do bão lớn nhất khoảng 26 cm tại khu vực Quảng Trạch (Quảng Bình). Các khu vực ven biển kéo dài từ Quảng Bình đến Phú Yên mức nước dâng do bão lớn nhất dao động từ 8-26 cm.

## Biến trình nước dâng do bão tại các vị trí ảnh hưởng của bão

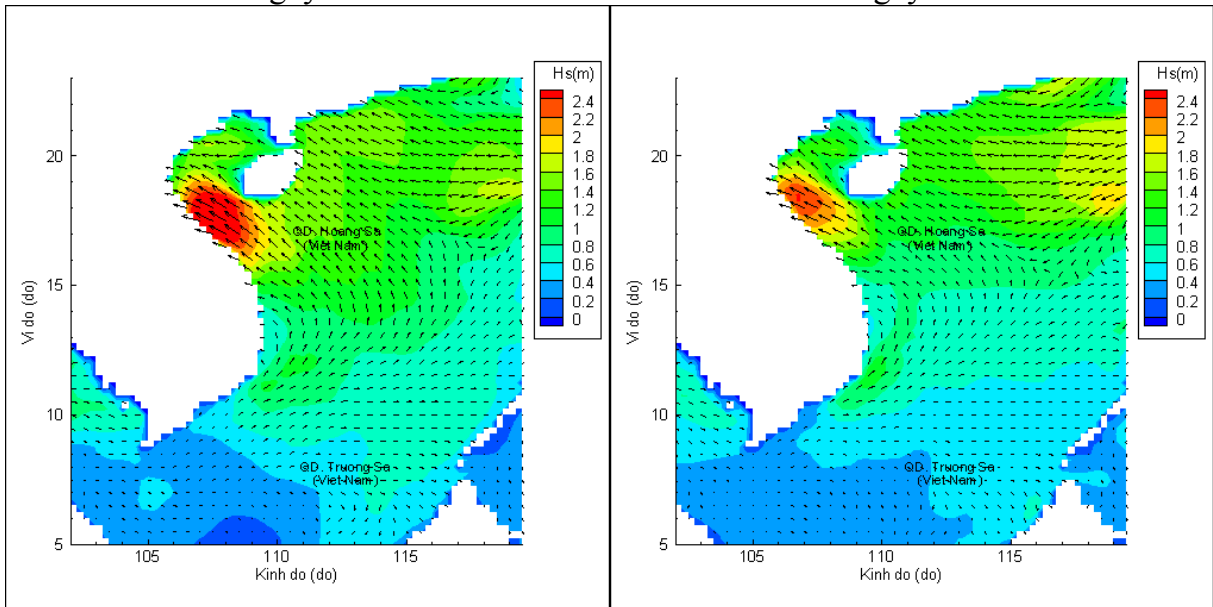


## Phân bố độ cao sóng ven bờ và ngoài khơi biển Việt Nam



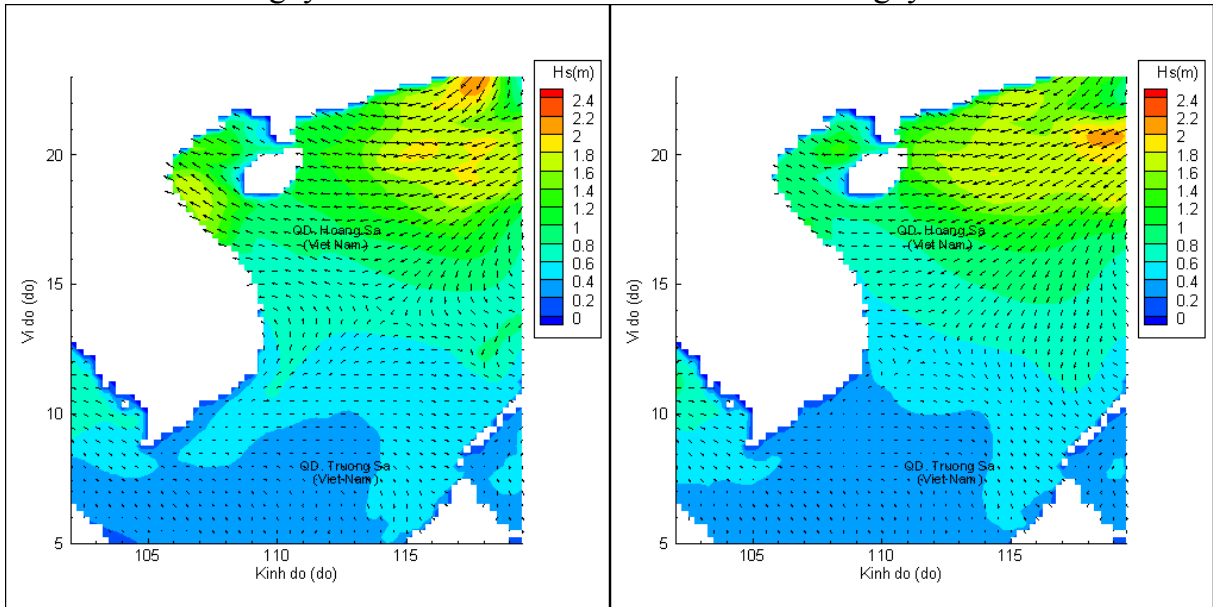
Lúc 01h ngày 24/09/2021

Lúc 07h ngày 24/09/2021



Lúc 13h ngày 24/09/2021

Lúc 01h ngày 25/09/2021



Lúc 13h ngày 25/09/2021

Lúc 01h ngày 26/09/2021