

BẢN TIN DỰ BÁO NƯỚC DÂNG DO BÃO VÀ SÓNG TRONG BÃO SỐ 6
(Lúc 13 giờ – ngày 23/09/2021)

Bảng giá trị nước dâng do bão lớn nhất tại một số điểm ven biển trong bão số 6

Tỉnh	Địa danh	ND do bão lớn nhất		
		Giá trị (cm)	Giờ (h)	Ngày/ tháng
Quảng Bình	Quảng Trạch	26	12	24/9
	Quảng Ninh	23	12	24/9
Quảng Trị	Gio Linh	20	10	24/9
	Cồn Cỏ	19	10	24/9
Thừa Thiên Huế	Hương Trà	16	23	23/9
	Phú Lộc	15	22	23/9
TP. Đà Nẵng	Liên Chiểu	17	21	23/9
	Sơn Trà	15	21	23/9
	Ngũ Hành Sơn	15	20	23/9
	Hoàng Sa	8	19	25/9
Quảng Nam	Thăng Bình	15	22	23/9
	Tam Kỳ	15	22	23/9
	Cù Lao Chàm	12	8	26/9
Quảng Ngãi	TP. Quảng Ngãi	17	20	23/9
	Lý Sơn	13	20	23/9
Bình Định	Phú Mỹ	12	19	23/9
	Quy Nhơn	12	20	23/9
Phú Yên	Tp. Tuy Hòa	14	19	23/9

Vùng Biển	Độ cao sóng biển dự báo trong 48 giờ		
	Độ cao sóng (m)	Hướng thịnh hành	Ghi chú
Khu vực ven bờ			
Bắc vịnh Bắc Bộ	0.3 - 1.9	Đông, Đông Nam	
Nam vịnh Bắc Bộ	0.9 - 2.8	Đông Nam, Đông	Cảnh báo
Quảng Trị đến Quảng Ngãi	1.8 - 3.3	Đông Nam, Đông	Cảnh báo
Bình Định đến Ninh Thuận	0.9 - 2.3	Tây Nam, Đông Nam, Nam	Cảnh báo
Bình Thuận đến Cà Mau	0.3 - 1.4	Tây, Tây Nam	
Cà Mau đến Kiên Giang	0.3 - 1.0	Tây Bắc, Tây	
Khu vực ngoài khơi			
Quần đảo Hoàng Sa	2.0 - 2.3	Đông Nam, Đông	Cảnh báo
Quần đảo Trường Sa	0.5 - 1.5	Tây	
Bắc Biển Đông	0.7 - 2.4	Đông, Đông Nam	Cảnh báo
Giữa Biển Đông	0.5 - 1.7	Tây Nam, Tây	
Nam Biển Đông	0.3 - 1.3	Tây, Tây Bắc	

Tin phát lúc: 19 giờ 00

Thời điểm phát tin dự báo tiếp theo: 01 giờ 00 ngày 24/09/2021

Người xây dựng bản tin : Trần Văn Mỹ

Người soát bản tin: Lê Quốc Huy

Nhận định:

Hồi 19h ngày 23/09/2021, vị trí tâm bão số 6 ở vào khoảng 14.8 độ Vĩ Bắc, 109.3 độ Kinh Đông. Dự báo trong 12h tới, bão tiếp tục di chuyển theo hướng Tây Tây Bắc.

Sóng:

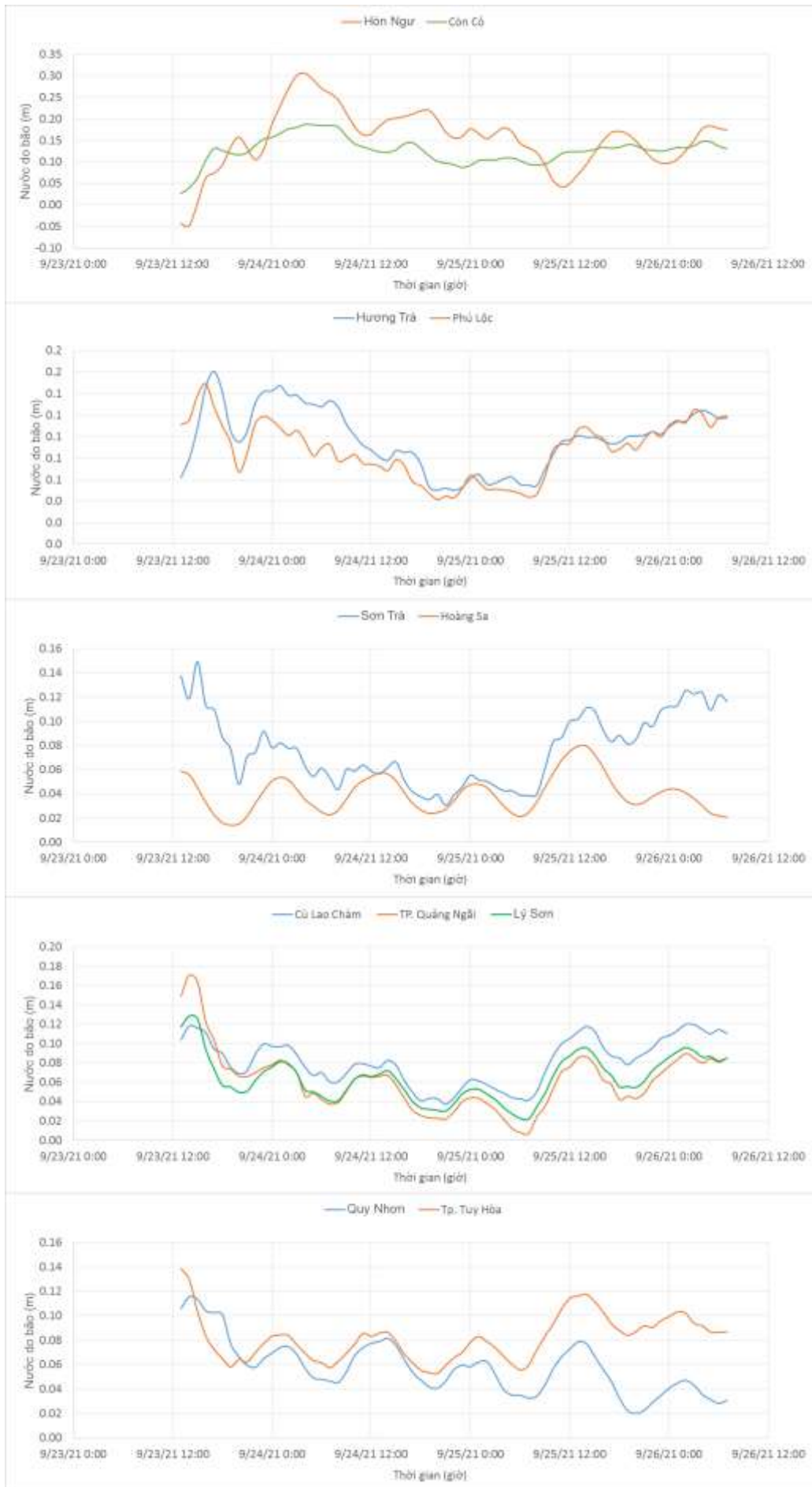
Khu vực ngoài khơi: Do ảnh hưởng của bão, khu vực quần đảo Hoàng Sa, Bắc Biển Đông độ cao sóng có thể lên tới 2.3-2.4 m.

Khu vực ven bờ: Khu vực Quảng Trị đến Ninh Thuận và Nam vịnh Bắc Bộ độ cao sóng có thể lên tới 2.3-3.3 m.

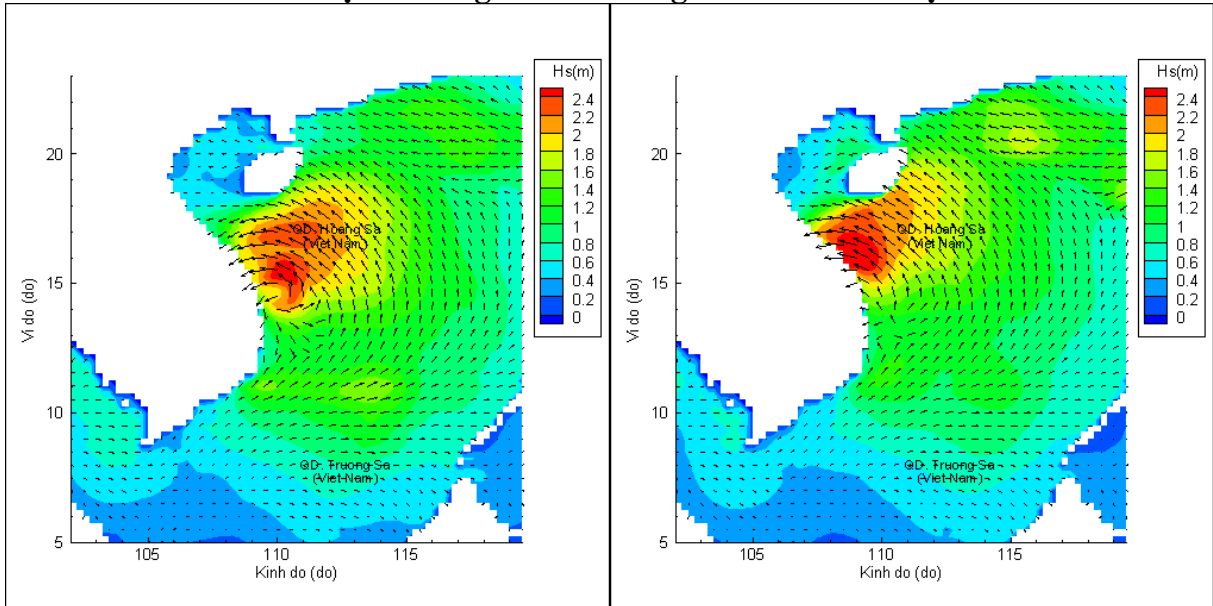
Nước dâng do bão:

Mức nước dâng do bão lớn nhất khoảng 26 cm tại khu vực Quảng Trạch (Quảng Bình). Các khu vực ven biển kéo dài từ Quảng Bình đến Phú Yên mức nước dâng do bão lớn nhất dao động từ 8-26 cm.

Biến trình nước dâng do bão tại các vị trí ảnh hưởng của bão

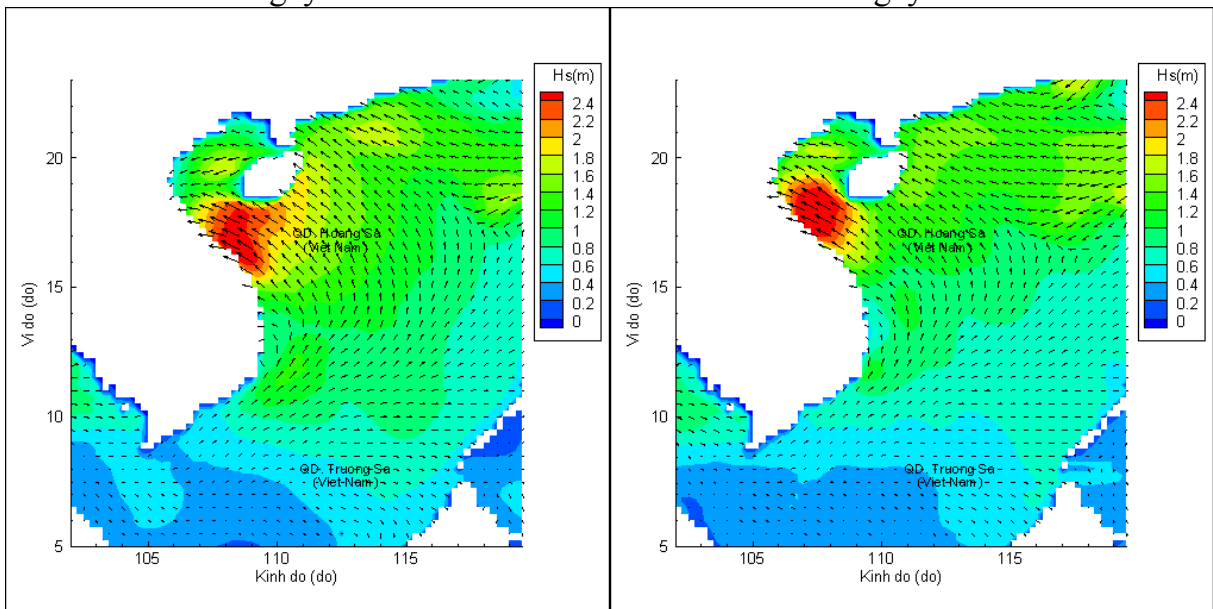


Phân bố độ cao sóng ven bờ và ngoài khơi biển Việt Nam



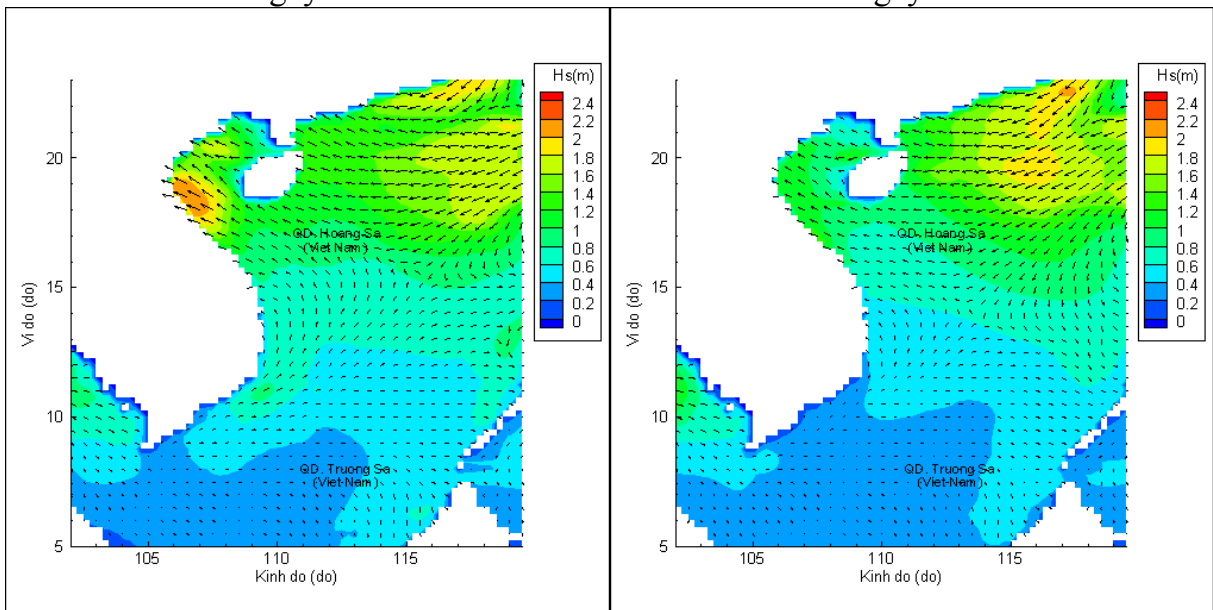
Lúc 19h ngày 23/09/2021

Lúc 01h ngày 24/09/2021



Lúc 07h ngày 24/09/2021

Lúc 19h ngày 24/09/2021



Lúc 07h ngày 25/09/2021

Lúc 19h ngày 25/09/2021