

**BẢN TIN DỰ BÁO NƯỚC DÂNG VÀ SÓNG TRONG ATNĐ**  
(Lúc 13 giờ – ngày 23/09/2021)

Bảng giá trị nước dâng do ATNĐ lớn nhất tại một số điểm ven biển trong ATNĐ

Tỉnh	Địa danh	ND do ATNĐ lớn nhất		
		Giá trị (cm)	Giờ (h)	Ngày/ tháng
Quảng Bình	Quảng Trạch	29	12	24/9
	Quảng Ninh	26	10	24/9
Quảng Trị	Gio Linh	23	7	24/9
	Cồn Cỏ	21	7	24/9
Thừa Thiên Huế	Hương Trà	19	6	24/9
	Phú Lộc	16	4	24/9
TP. Đà Nẵng	Liên Chiểu	17	5	24/9
	Sơn Trà	13	5	24/9
	Ngũ Hành Sơn	16	0	24/9
	Hoàng Sa	6	7	26/9
Quảng Nam	Thăng Bình	15	0	24/9
	Tam Kỳ	15	23	23/9
	Cù Lao Chàm	12	5	24/9
Quảng Ngãi	TP. Quảng Ngãi	18	21	23/9
	Lý Sơn	12	21	23/9
Bình Định	Phú Mỹ	14	19	23/9
	Quy Nhơn	12	22	23/9
Phú Yên	Tp. Tuy Hòa	13	13	23/9

Vùng Biển	Độ cao sóng biển dự báo trong 48 giờ		
	Độ cao sóng (m)	Hướng thịnh hành	Ghi chú
<b>Khu vực ven bờ</b>			
Bắc vịnh Bắc Bộ	0.3 - 1.9	Đông, Đông Nam	
Nam vịnh Bắc Bộ	1.0 - 3.1	Đông, Đông Nam	Cảnh báo
Quảng Trị đến Quảng Ngãi	2.3 - 3.5	Đông Nam, Đông	Cảnh báo
Bình Định đến Ninh Thuận	1.0 - 2.7	Tây Nam, Đông Nam, Nam	Cảnh báo
Bình Thuận đến Cà Mau	0.3 - 1.6	Tây Nam, Tây	
Cà Mau đến Kiên Giang	0.3 - 0.9	Tây, Tây Bắc	
<b>Khu vực ngoài khơi</b>			
Quần đảo Hoàng Sa	2.3 - 2.7	Đông Nam	Cảnh báo
Quần đảo Trường Sa	0.7 - 1.4	Tây	
Bắc Biển Đông	0.7 - 2.7	Đông, Đông Nam	Cảnh báo
Giữa Biển Đông	0.5 - 2.2	Tây Nam, Tây	Cảnh báo
Nam Biển Đông	0.3 - 1.5	Tây, Tây Bắc	

**Tin phát lúc: 13 giờ 00**

Thời điểm phát tin dự báo tiếp theo: 19 giờ 00 ngày 23/09/2021

Người xây dựng bản tin : Đặng Linh Chi

Người soát bản tin: Lê Quốc Huy

**Nhận định:**

Hồi 13h ngày 23/09/2021, vị trí tâm ATNĐ ở vào khoảng 14.92 độ Vĩ Bắc, 111.15 độ Kinh Đông. Dự báo trong 12h tới, ATNĐ tiếp tục di chuyển theo hướng Tây Tây Bắc và có khả năng mạnh lên thành bão.

**Sóng:**

*Khu vực ngoài khơi:* Do ảnh hưởng của ATNĐ, khu vực quần đảo Hoàng Sa, Bắc và Giữa Biển Đông độ cao sóng có thể lên tới 2.3-2.7 m.

*Khu vực ven bờ:* Khu vực Quảng Trị đến Ninh Thuận và Nam vịnh Bắc Bộ độ cao sóng có thể lên tới 2.7-3.5 m.

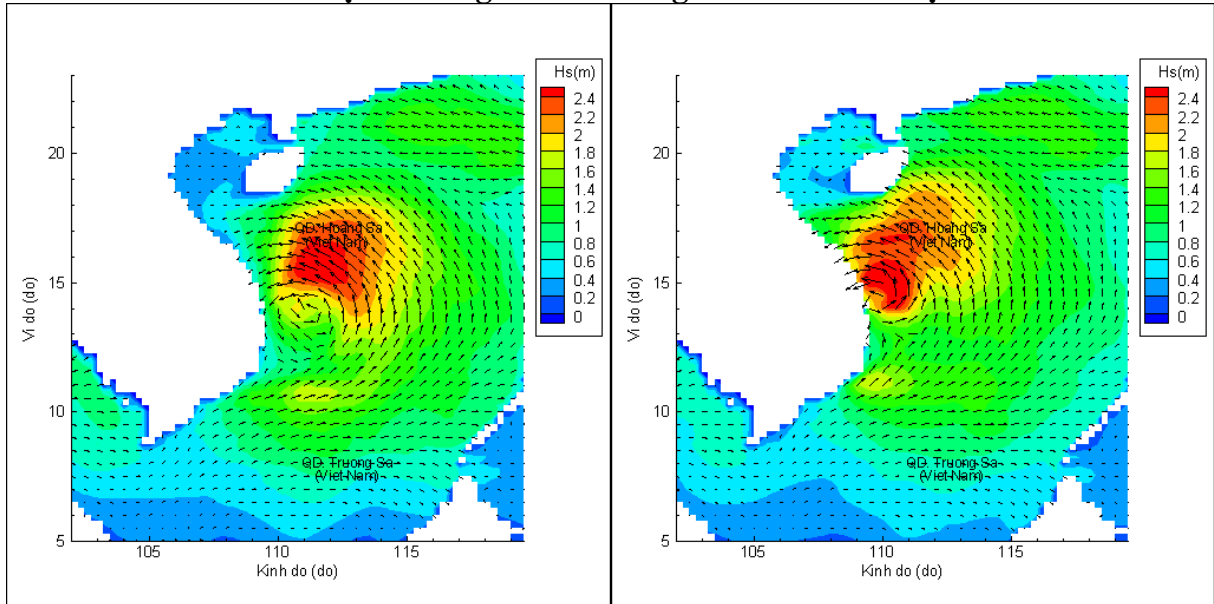
**Nước dâng do ATNĐ:**

Mực nước dâng do ATNĐ lớn nhất khoảng 29 cm tại khu vực Quảng Trạch (Quảng Bình). Các khu vực ven biển kéo dài từ Quảng Bình đến Phú Yên mực nước dâng do ATNĐ lớn nhất dao động từ 6-26 cm.

## Biến trình nước dâng do ATNĐ tại các vị trí ảnh hưởng của ATNĐ

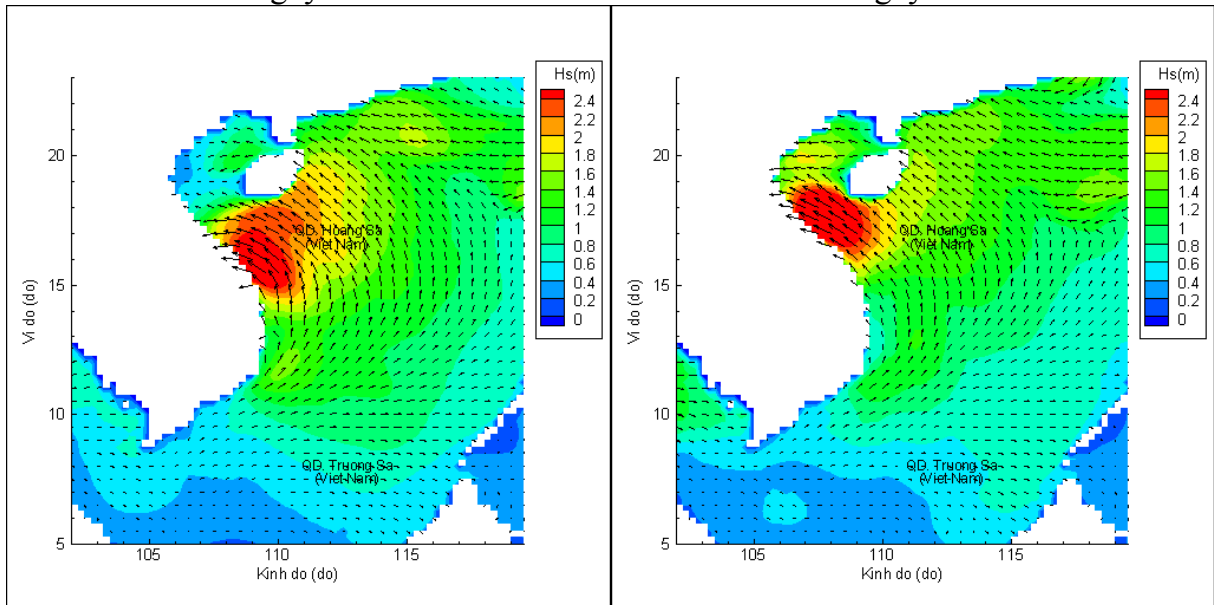


# Phân bố độ cao sóng ven bờ và ngoài khơi biển Việt Nam



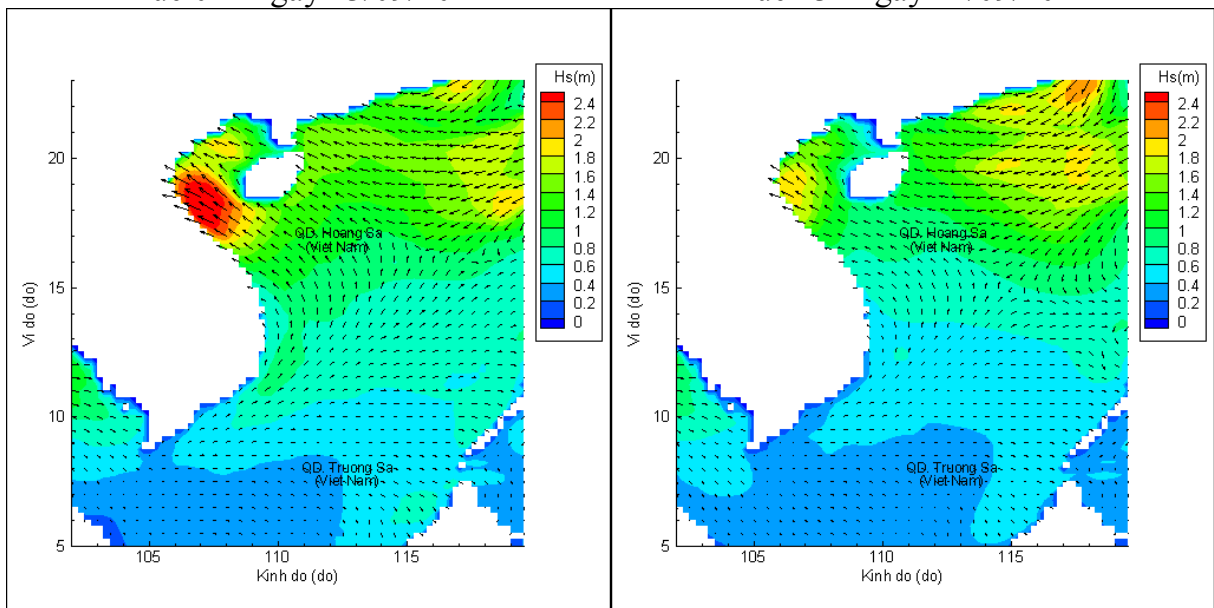
Lúc 13h ngày 23/09/2021

Lúc 19h ngày 23/09/2021



Lúc 01h ngày 23/09/2021

Lúc 13h ngày 24/09/2021



Lúc 01h ngày 24/09/2021

Lúc 13h ngày 25/09/2021