

BẢN TIN DỰ BÁO NƯỚC DÂNG VÀ SÓNG TRONG ATNĐ

(Lúc 19 giờ – ngày 03/08/2021)

Bảng giá trị nước dâng lớn nhất tại một số điểm ven biển trong ATNĐ

Tỉnh	Địa danh	ND lớn nhất		
		Giá trị (cm)	Giờ (h)	Ngày/tháng
Quảng Ninh	Đầm Hà	24	7	6/8
	Cửa Ông	21	11	4/8
Hải Phòng	Hải An	23	11	4/8
	Kiến Thụy	21	10	4/8
	Hòn Dấu	21	10	4/8
	Bạch Long Vĩ	17	9	4/8
Thái Bình	Thái Thụy	21	10	4/8
Nam Định	Hải Hậu	19	10	4/8
Ninh Bình	Kim Sơn	20	12	4/8
Thanh Hóa	Quảng Xương	20	12	4/8
Nghệ An	Diễn Châu	20	11	4/8
	Hòn Ngư	19	11	4/8
Hà Tĩnh	Thạch Hà	17	11	4/8
Quảng Bình	Quảng Trạch	13	12	5/8
	Quảng Ninh	10	11	4/8

Vùng Biển	Độ cao sóng biển dự báo trong 48 giờ		
	Độ cao sóng (m)	Hướng thịnh hành	Ghi chú
Khu vực ven bờ			
Bắc vịnh Bắc Bộ	0.3 - 1.6	Tây Nam, Nam	
Nam vịnh Bắc Bộ	0.5 - 2.4	Tây Nam	Cảnh báo
Quảng Trị đến Quảng Ngãi	0.6 - 3.1	Tây Nam, Tây	Cảnh báo
Bình Định đến Ninh Thuận	1.8 - 3.8	Tây Nam, Nam	Cảnh báo
Bình Thuận đến Cà Mau	0.3 - 2.6	Tây, Tây Nam	Cảnh báo
Cà Mau đến Kiên Giang	0.3 - 1.8	Tây, Tây Bắc	
Khu vực ngoài khơi			
Quần đảo Hoàng Sa	2.5 - 2.6	Tây Nam	Cảnh báo
Quần đảo Trường Sa	1.4 - 3.1	Tây, Tây Nam	Cảnh báo
Bắc Biển Đông	1.7 - 4.1	Tây Nam	Cảnh báo
Giữa Biển Đông	1.7 - 3.5	Tây Nam	Cảnh báo
Nam Biển Đông	0.8 - 2.6	Tây	Cảnh báo

Tin phát lúc: 13 giờ 00

Thời điểm phát tin dự báo tiếp theo: 01 giờ 00 ngày 04/08/2021

Người xây dựng bản tin : Nguyễn Thị Lan

Người soát bản tin: Lê Quốc Huy

Nhận định:

Hồi 19h ngày 03/08/2021, vị trí tâm ATNĐ ở vào khoảng 21.4 độ Vĩ Bắc, 114.1 độ Kinh Đông. Dự báo trong 24h tới, ATNĐ di chuyển theo hướng Đông Đông Bắc, mỗi giờ đi được khoảng 10km và có khả năng mạnh lên thành bão.

Sóng:

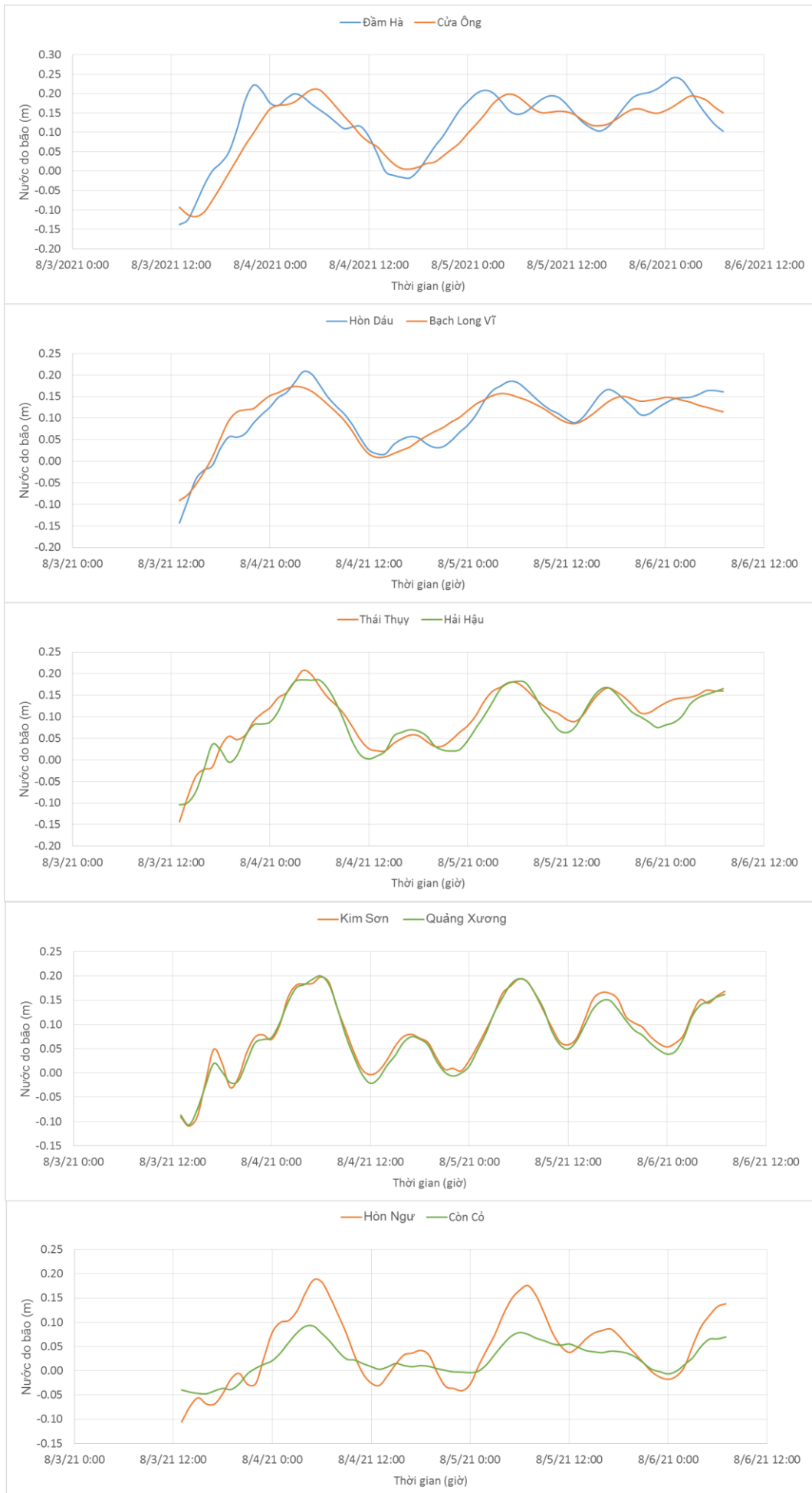
Khu vực ven bờ: Do ảnh hưởng của ATNĐ, khu vực vịnh Bắc Bộ độ cao sóng khoảng 1.6-2.4 m. Khu vực Quảng Trị đến Ninh Thuận độ cao sóng có thể lên tới 3.1 - 3.8 m.

Khu vực ngoài khơi: Khu vực Bắc Biển Đông, Giữa Biển Đông, quần đảo Trường Sa độ cao sóng có thể lên tới 3.1-4.1 m. Khu vực quần đảo Hoàng Sa và Nam Biển Đông độ cao sóng có thể lên tới 2.6 m.

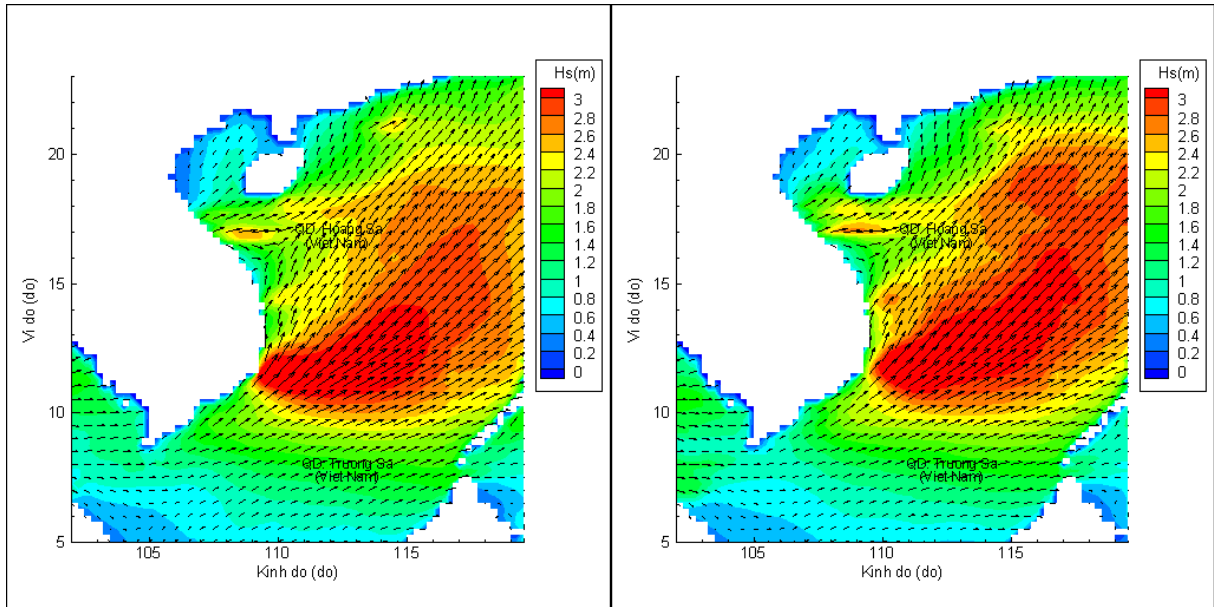
Nước dâng:

Mức nước dâng lớn nhất khoảng 24 cm tại khu vực Đầm Hà (Quảng Ninh). Các khu vực ven biển kéo dài từ Quảng Ninh đến Quảng Bình mức nước dâng lớn nhất dao động từ 10 – 24 cm.

Biến trình nước dâng tại các vị trí ảnh hưởng của ATND

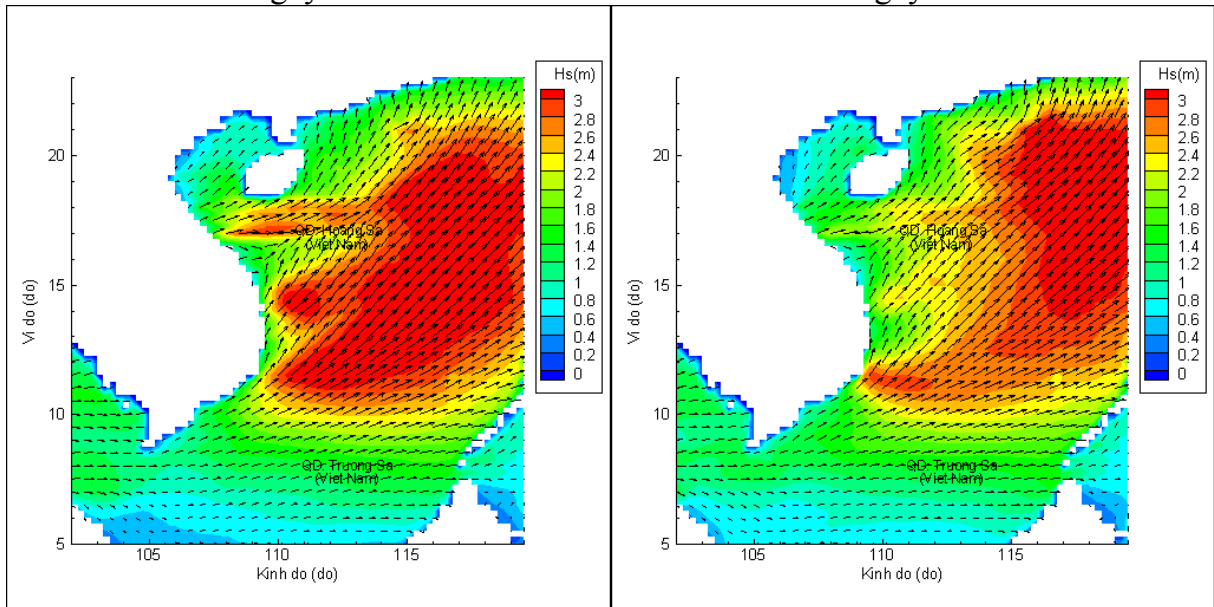


Phân bố độ cao sóng ven bờ và ngoài khơi biển Việt Nam



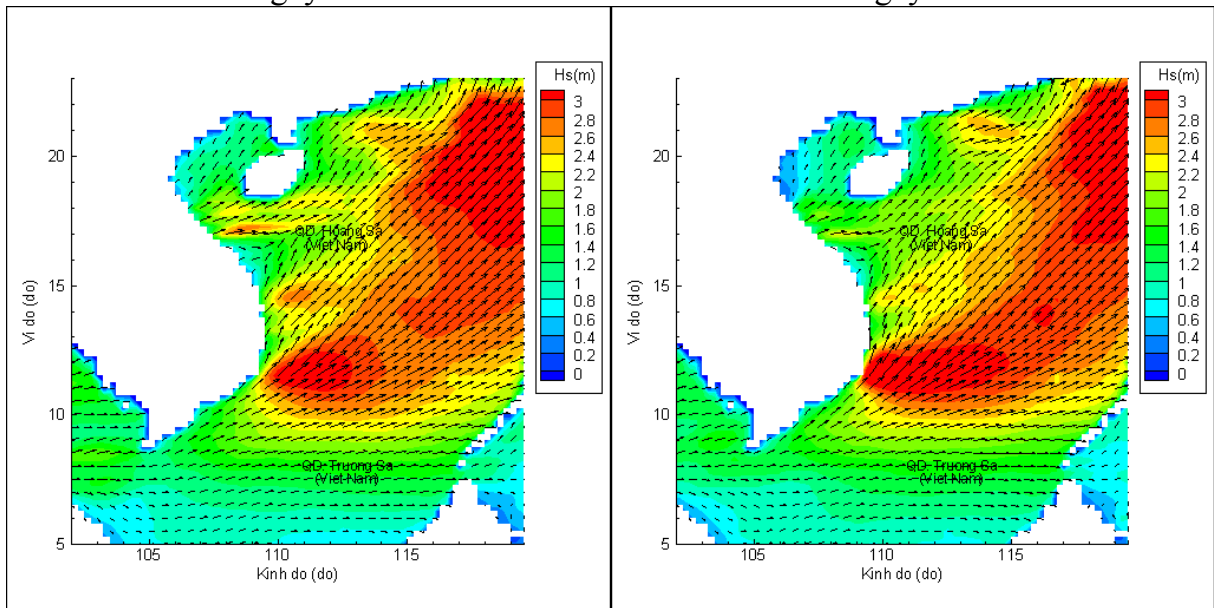
Lúc 19h ngày 03/08/2021

Lúc 01h ngày 04/08/2021



Lúc 07h ngày 04/08/2021

Lúc 19h ngày 04/08/2021



Lúc 07h ngày 05/08/2021

Lúc 19h ngày 05/08/2021