

**BẢN TIN DỰ BÁO NƯỚC DÂNG VÀ SÓNG TRONG ATNĐ**

(Lúc 13 giờ – ngày 25/07/2021)

Bảng giá trị nước dâng lớn nhất tại một số điểm ven biển trong ATNĐ

Tỉnh	Địa danh	ND lớn nhất		
		Giá trị (cm)	Giờ (h)	Ngày/tháng
Quảng Ninh	Đầm Hà	34	7	27/7
	Cửa Ông	32	10	27/7
Hải Phòng	Hải An	30	10	27/7
	Kiến Thụy	28	9	27/7
	Hòn Dấu	29	9	27/7
	Bạch Long Vĩ	27	8	27/7
Thái Bình	Thái Thụy	28	9	27/7
Nam Định	Hải Hậu	26	10	27/7
Ninh Bình	Kim Sơn	27	10	27/7
Thanh Hóa	Quảng Xương	26	10	27/7
Nghệ An	Diễn Châu	23	12	27/7
	Hòn Ngư	22	12	27/7
Hà Tĩnh	Thạch Hà	21	12	27/7
Quảng Bình	Quảng Trạch	18	13	27/7
	Quảng Ninh	14	13	27/7
Quảng Trị	Gio Linh	13	13	27/7
	Cồn Cỏ	13	13	27/7
Thừa Thiên Huế	Hương Trà	13	13	27/7
	Phú Lộc	14	14	27/7
TP. Đà Nẵng	Liên Chiểu	14	16	27/7
	Sơn Trà	14	16	27/7
	Ngũ Hành Sơn	14	18	27/7
	Hoàng Sa	17	19	27/7

Vùng Biển	Độ cao sóng biển dự báo trong 48 giờ		
	Độ cao sóng (m)	Hướng thịnh hành	Ghi chú
<b>Khu vực ven bờ</b>			
Bắc vịnh Bắc Bộ	0.3 - 1.5	Tây Nam, Nam	
Nam vịnh Bắc Bộ	0.5 - 2.8	Tây Nam	Cảnh báo
Quảng Trị đến Quảng Ngãi	1.1 - 3.3	Tây Nam, Tây	Cảnh báo
Bình Định đến Ninh Thuận	1.8 - 3.6	Tây Nam	Cảnh báo
Bình Thuận đến Cà Mau	0.3 - 2.4	Tây Nam, Tây	Cảnh báo
Cà Mau đến Kiên Giang	0.3 - 1.7	Tây, Tây Bắc	
<b>Khu vực ngoài khơi</b>			
Quần đảo Hoàng Sa	2.8 - 3.2	Tây Nam	Cảnh báo
Quần đảo Trường Sa	1.2 - 2.9	Tây	Cảnh báo
Bắc Biển Đông	2.1 - 3.4	Tây Nam	Cảnh báo
Giữa Biển Đông	1.7 - 3.7	Tây Nam, Tây	Cảnh báo
Nam Biển Đông	0.7 - 2.5	Tây	Cảnh báo

**Tin phát lúc: 07 giờ 00**

Thời điểm phát tin dự báo tiếp theo: 19 giờ 00 ngày 25/07/2021

Người xây dựng bản tin : Đặng Linh Chi

Người soát bản tin: Lê Quốc Huy

**Nhận định:**

Hồi 13h ngày 25/07/2021, vị trí tâm ATNĐ ở vào khoảng 18.8 độ Vĩ Bắc, 109.5 độ Kinh Đông. Dự báo trong 12h tới, ATNĐ tiếp tục di chuyển theo hướng Đông Đông Nam, mỗi giờ đi được khoảng 5-10km.

**Sóng:**

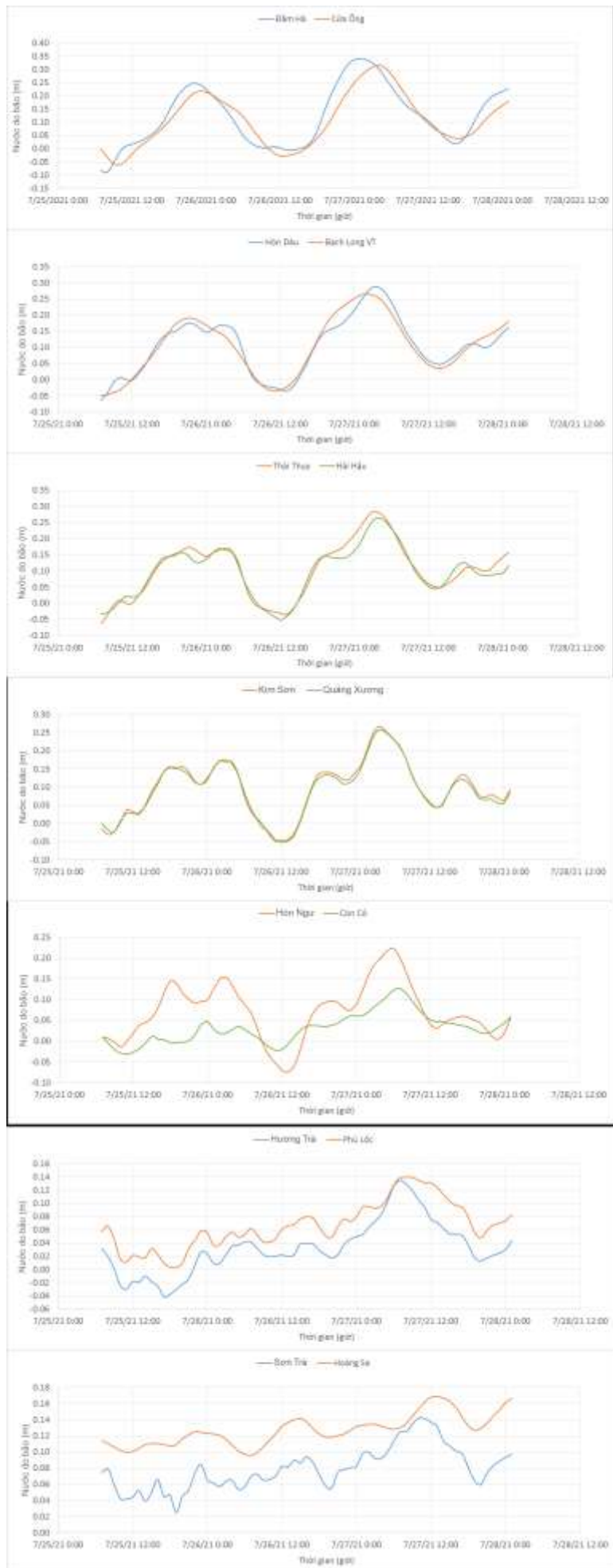
*Khu vực ven bờ:* Do ảnh hưởng của ATNĐ, khu vực vịnh Bắc Bộ độ cao sóng khoảng 1.5-2.8 m. Khu vực Quảng Trị đến Ninh Thuận độ cao có thể lên tới 3.6m. Khu vực Bình Thuận đến Cà Mau độ cao sóng có thể lên đến 2.4 m.

*Khu vực ngoài khơi:* Khu vực Bắc Biển Đông, Giữa Biển Đông, quần đảo Hoàng Sa và quần đảo Trường Sa độ cao sóng có thể lên tới 2.8-3.7 m. Khu vực Nam Biển Đông độ cao sóng có thể lên tới 2.5 m.

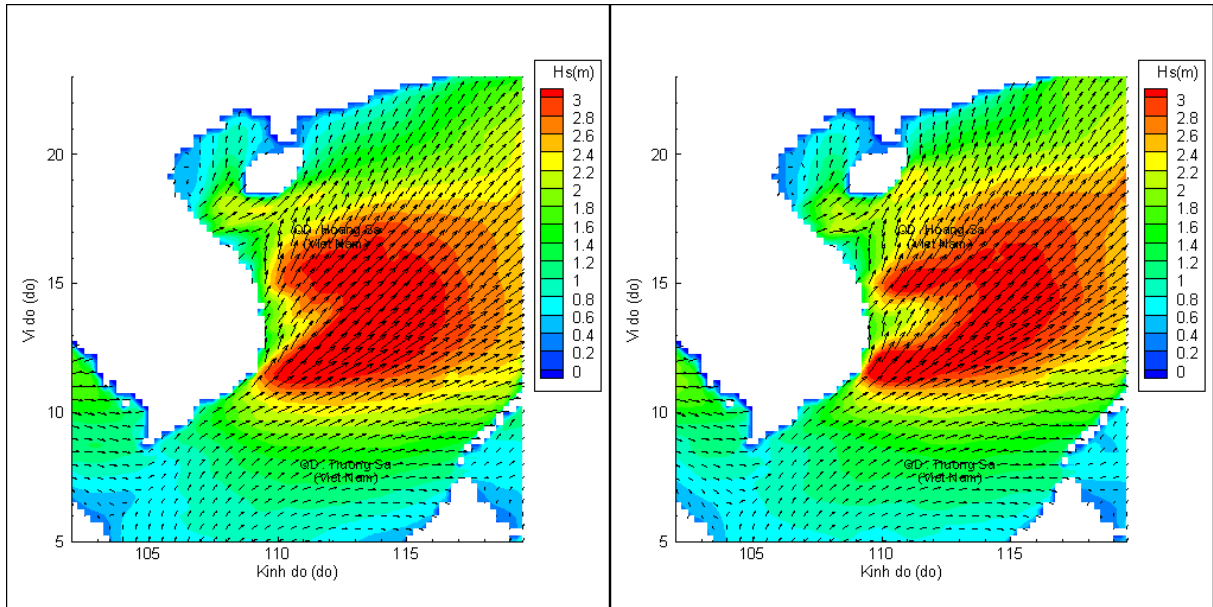
**Nước dâng:**

Mực nước dâng lớn nhất khoảng 34 cm tại khu vực Đầm Hà (Quảng Ninh). Các khu vực ven biển kéo dài từ Quảng Ninh đến Đà Nẵng mực nước dâng lớn nhất dao động từ 13 – 32 cm.

## Biến trình nước dâng tại các vị trí ảnh hưởng của ATNĐ

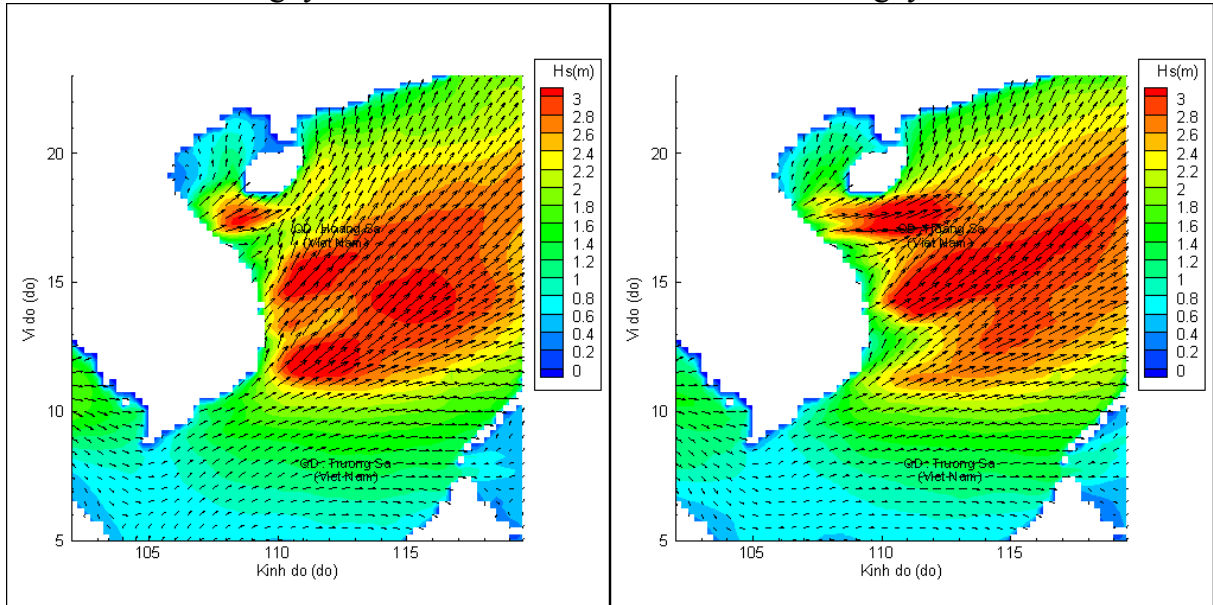


# Phân bố độ cao sóng ven bờ và ngoài khơi biển Việt Nam



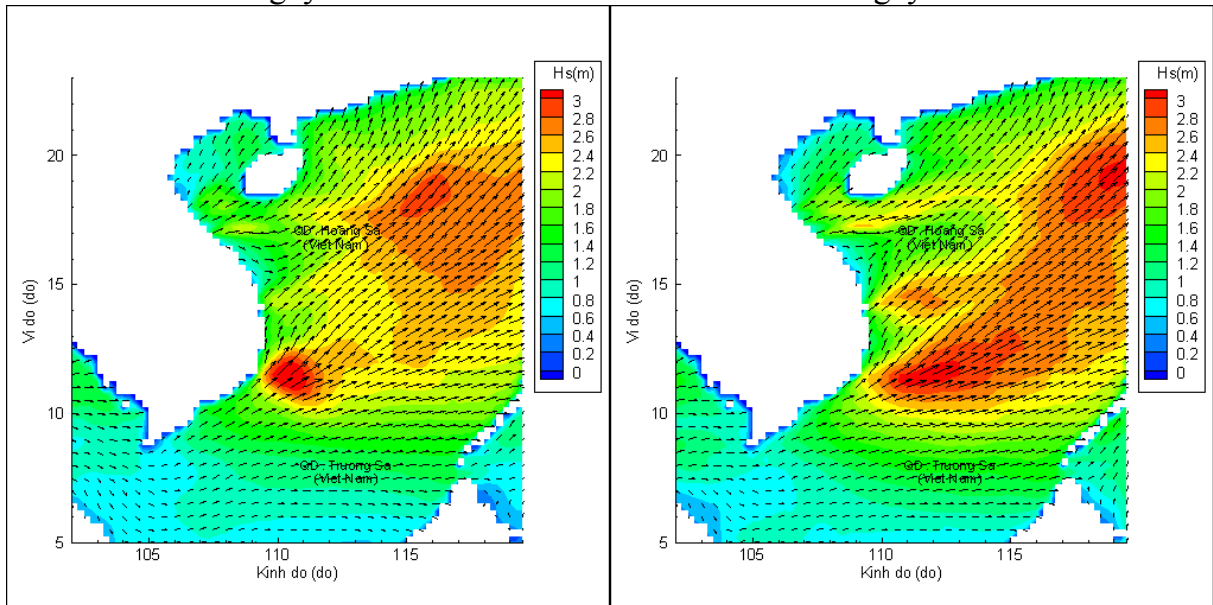
Lúc 13h ngày 25/07/2021

Lúc 19h ngày 25/07/2021



Lúc 01h ngày 26/07/2021

Lúc 13h ngày 26/07/2021



Lúc 01h ngày 27/07/2021

Lúc 13h ngày 27/07/2021