

BẢN TIN DỰ BÁO NƯỚC DÂNG VÀ SÓNG TRONG ATNĐ

(Lúc 07 giờ – ngày 25/07/2021)

Bảng giá trị nước dâng lớn nhất tại một số điểm ven biển trong ATNĐ

Tỉnh	Địa danh	ND lớn nhất		
		Giá trị (cm)	Giờ (h)	Ngày/tháng
Quảng Ninh	Đầm Hà	31	5	27/7
	Cửa Ông	26	9	27/7
Hải Phòng	Hải An	25	9	27/7
	Kiến Thụy	24	9	27/7
	Hòn Dấu	24	9	27/7
	Bạch Long Vĩ	25	3	27/7
Thái Bình	Thái Thụy	24	9	27/7
Nam Định	Hải Hậu	23	1	27/7
Ninh Bình	Kim Sơn	23	0	27/7
Thanh Hóa	Quảng Xương	22	0	27/7
Nghệ An	Diễn Châu	19	1	27/7
	Hòn Ngư	19	1	27/7
Hà Tĩnh	Thạch Hà	17	1	27/7
Quảng Bình	Quảng Trạch	13	12	27/7
	Quảng Ninh	10	12	27/7
Quảng Trị	Gio Linh	10	13	27/7
	Cồn Cỏ	9	13	27/7
Thừa Thiên Huế	Hương Trà	11	13	27/7
	Phú Lộc	12	14	27/7
TP. Đà Nẵng	Liên Chiểu	12	18	27/7
	Sơn Trà	12	18	27/7
	Ngũ Hành Sơn	14	19	27/7
	Hoàng Sa	16	20	27/7

Vùng Biển	Độ cao sóng biển dự báo trong 48 giờ		
	Độ cao sóng (m)	Hướng thịnh hành	Ghi chú
Khu vực ven bờ			
Bắc vịnh Bắc Bộ	0.3 - 1.6	Tây Nam, Nam	
Nam vịnh Bắc Bộ	0.5 - 2.7	Tây Nam, Nam	Cảnh báo
Quảng Trị đến Quảng Ngãi	1.0 - 3.5	Tây Nam, Tây	Cảnh báo
Bình Định đến Ninh Thuận	1.7 - 3.5	Tây Nam, Nam	Cảnh báo
Bình Thuận đến Cà Mau	0.3 - 2.5	Tây Nam, Tây	Cảnh báo
Cà Mau đến Kiên Giang	0.3 - 1.5	Tây, Tây Bắc	
Khu vực ngoài khơi			
Quần đảo Hoàng Sa	2.8 - 3.3	Tây Nam	Cảnh báo
Quần đảo Trường Sa	1.3 - 2.9	Tây	Cảnh báo
Bắc Biển Đông	2.2 - 3.6	Tây Nam	Cảnh báo
Giữa Biển Đông	1.6 - 3.5	Tây Nam, Tây	Cảnh báo
Nam Biển Đông	0.7 - 2.4	Tây, Tây Nam	Cảnh báo

Tin phát lúc: 07 giờ 00

Thời điểm phát tin dự báo tiếp theo: 13 giờ 00 ngày 25/07/2021

Người xây dựng bản tin : Nguyễn Thị Lan

Người soát bản tin: Lê Quốc Huy

Nhận định:

Hồi 07h ngày 25/07/2021, vị trí tâm ATNĐ ở vào khoảng 18.9 độ Vĩ Bắc, 108.75 độ Kinh Đông. Dự báo trong 12h tới, ATNĐ tiếp tục di chuyển theo hướng Đông Đông Nam, mỗi giờ đi được khoảng 5-10km.

Sóng:

Khu vực ven bờ: Do ảnh hưởng của ATNĐ, khu vực vịnh Bắc Bộ độ cao sóng khoảng 1.7-2.6 m. Khu vực Quảng Trị đến Ninh Thuận độ cao có thể lên tới 3.5m. Khu vực Bình Thuận đến Cà Mau độ cao sóng có thể lên đến 2.5 m.

Khu vực ngoài khơi: Khu vực Bắc Biển Đông, Giữa Biển Đông, quần đảo Hoàng Sa và quần đảo Trường Sa độ cao sóng có thể lên tới 2.9-3.6 m. Khu vực Nam Biển Đông độ cao sóng có thể lên tới 2.4 m.

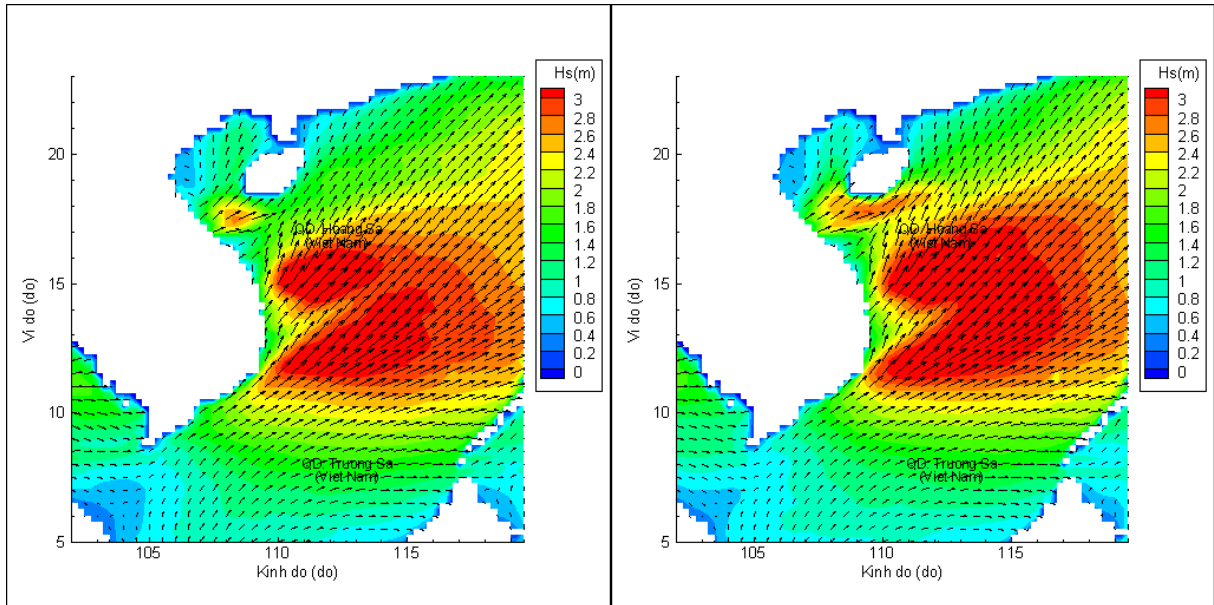
Nước dâng:

Mức nước dâng lớn nhất khoảng 31 cm tại khu vực Đầm Hà (Quảng Ninh). Các khu vực ven biển kéo dài từ Quảng Ninh đến Đà Nẵng mức nước dâng lớn nhất dao động từ 9 – 31 cm.

Biến trình nước dâng tại các vị trí ảnh hưởng của ATND

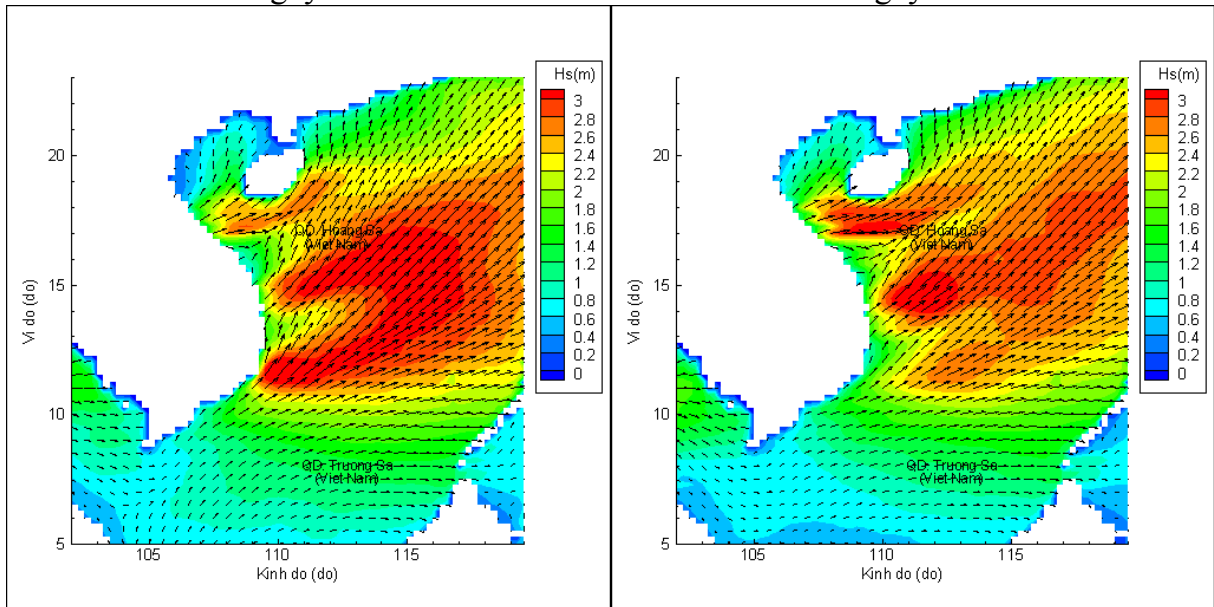


Phân bố độ cao sóng ven bờ và ngoài khơi biển Việt Nam



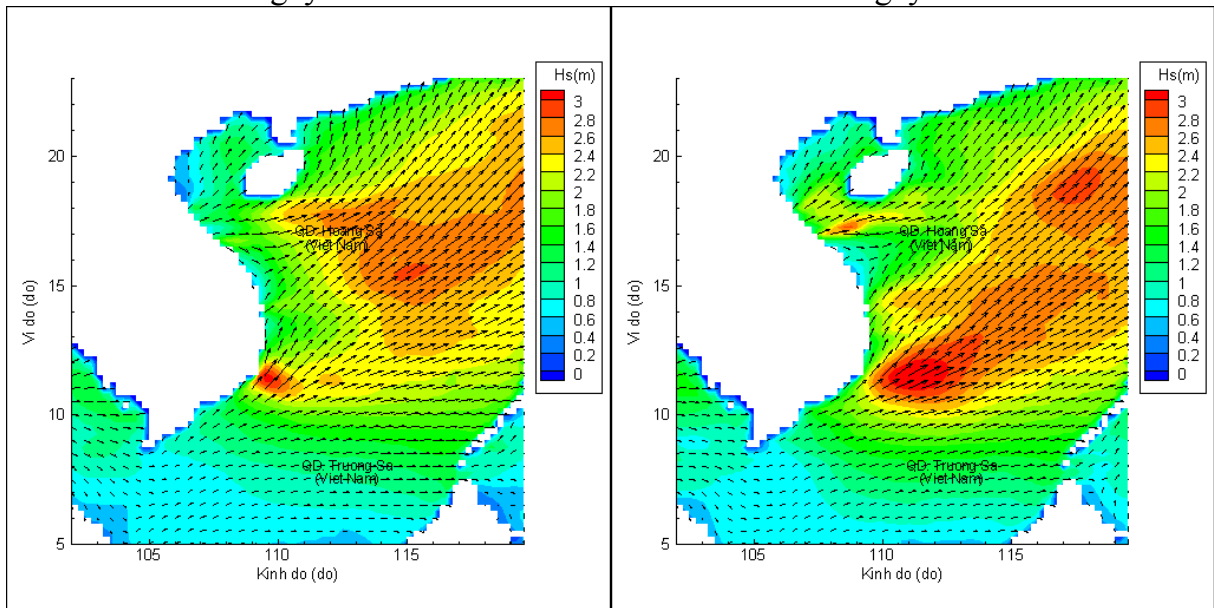
Lúc 07h ngày 25/07/2021

Lúc 13h ngày 25/07/2021



Lúc 19h ngày 25/07/2021

Lúc 07h ngày 26/07/2021



Lúc 19h ngày 26/07/2021

Lúc 07h ngày 27/07/2021