

BẢN TIN DỰ BÁO NƯỚC DÂNG VÀ SÓNG TRONG ATNĐ

(Lúc 01 giờ – ngày 25/07/2021)

Bảng giá trị nước dâng lớn nhất tại một số điểm ven biển trong ATNĐ

Tỉnh	Địa danh	ND lớn nhất		
		Giá trị (cm)	Giờ (h)	Ngày/tháng
Quảng Ninh	Đầm Hà	29	5	27/7
	Cửa Ông	23	6	27/7
Hải Phòng	Hải An	24	11	27/7
	Kiến Thụy	23	10	27/7
	Hòn Dấu	23	10	27/7
	Bạch Long Vĩ	21	2	27/7
Thái Bình	Thái Thụy	23	10	27/7
Nam Định	Hải Hậu	22	23	26/7
Ninh Bình	Kim Sơn	24	23	26/7
Thanh Hóa	Quảng Xương	23	23	26/7
Nghệ An	Diễn Châu	19	22	26/7
	Hòn Ngư	18	12	25/7
Hà Tĩnh	Thạch Hà	18	12	25/7
Quảng Bình	Quảng Trạch	13	12	27/7
	Quảng Ninh	10	12	27/7
Quảng Trị	Gio Linh	10	13	27/7
	Cồn Cỏ	9	13	27/7
Thừa Thiên Huế	Hương Trà	11	14	27/7
	Phú Lộc	15	18	27/7
TP. Đà Nẵng	Liên Chiểu	15	18	27/7
	Sơn Trà	15	18	27/7
	Ngũ Hành Sơn	16	18	27/7
	Hoàng Sa	21	19	27/7

Vùng Biển	Độ cao sóng biển dự báo trong 48 giờ		
	Độ cao sóng (m)	Hướng thịnh hành	Ghi chú
Khu vực ven bờ			
Bắc vịnh Bắc Bộ	0.3 - 1.7	Nam, Tây Nam	
Nam vịnh Bắc Bộ	0.5 - 2.6	Tây Nam	Cảnh báo
Quảng Trị đến Quảng Ngãi	1.0 - 3.6	Tây Nam, Tây	Cảnh báo
Bình Định đến Ninh Thuận	1.6 - 3.4	Tây Nam	Cảnh báo
Bình Thuận đến Cà Mau	0.3 - 2.5	Tây, Tây Nam	Cảnh báo
Cà Mau đến Kiên Giang	0.3 - 1.8	Tây, Tây Bắc	
Khu vực ngoài khơi			
Quần đảo Hoàng Sa	2.7 - 3.3	Tây Nam	Cảnh báo
Quần đảo Trường Sa	1.3 - 2.9	Tây	Cảnh báo
Bắc Biển Đông	2.2 - 3.6	Tây Nam	Cảnh báo
Giữa Biển Đông	1.7 - 3.2	Tây Nam, Tây	Cảnh báo
Nam Biển Đông	0.7 - 2.5	Tây	Cảnh báo

Tin phát lúc: 19 giờ 00

Thời điểm phát tin dự báo tiếp theo: 07 giờ 00 ngày 25/07/2021

Người xây dựng bản tin : Đặng Linh Chi

Người soát bản tin: Lê Quốc Huy

Nhận định:

Hồi 01h ngày 25/07/2021, vị trí tâm ATNĐ ở vào khoảng 19.1 độ Vĩ Bắc, 107.5 độ Kinh Đông. Dự báo trong 12h tới, ATNĐ tiếp tục di chuyển theo hướng Đông, mỗi giờ đi được khoảng 5-10km.

Sóng:

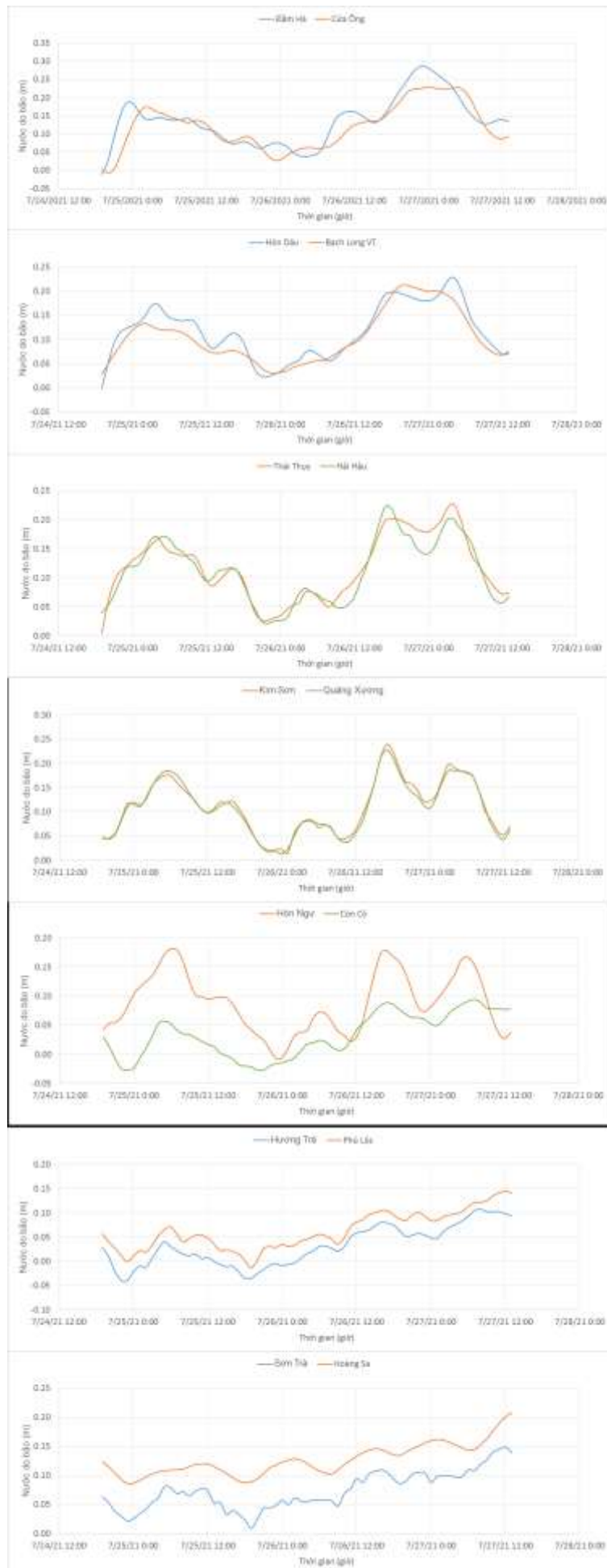
Khu vực ven bờ: Do ảnh hưởng của ATNĐ, khu vực vịnh Bắc Bộ độ cao sóng khoảng 1.7-2.6 m. Khu vực Quảng Trị đến Ninh Thuận độ cao có thể lên tới 3.6m. Khu vực Bình Thuận đến Cà Mau độ cao sóng có thể lên đến 2.5 m.

Khu vực ngoài khơi: Khu vực Bắc Biển Đông, Giữa Biển Đông, quần đảo Hoàng Sa và quần đảo Trường Sa độ cao sóng có thể lên tới 2.9-3.3 m. Khu vực Nam Biển Đông độ cao sóng có thể lên tới 2.5 m.

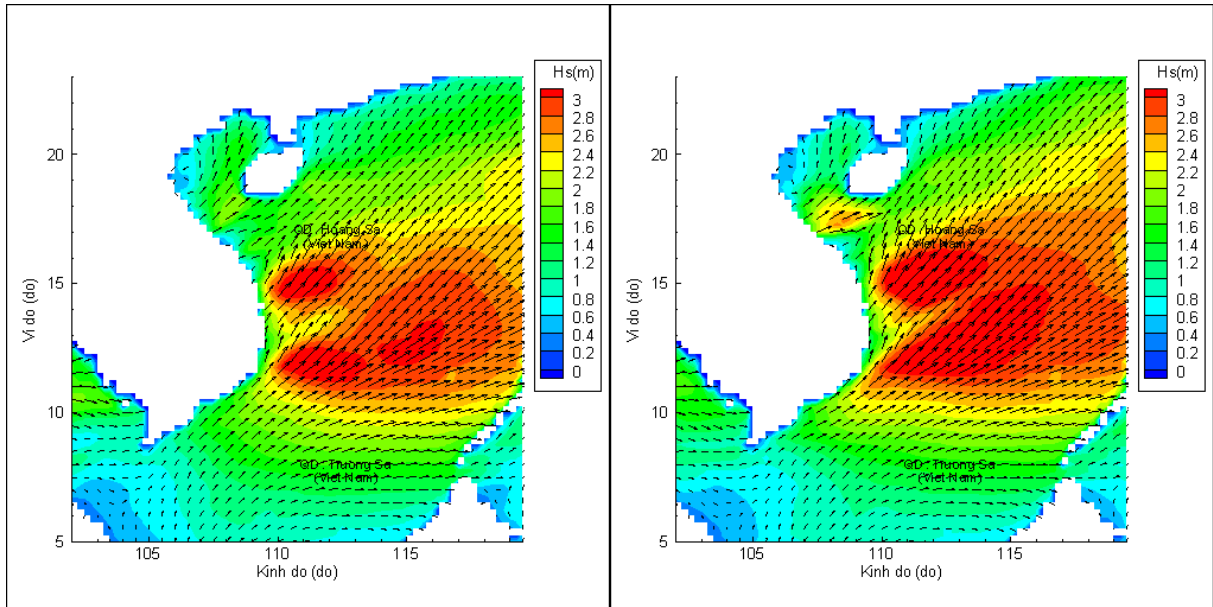
Nước dâng:

Mức nước dâng lớn nhất khoảng 29 cm tại khu vực Đầm Hà (Quảng Ninh). Các khu vực ven biển kéo dài từ Quảng Ninh đến Đà Nẵng mức nước dâng lớn nhất dao động từ 9 – 29 cm.

Biến trình nước dâng tại các vị trí ảnh hưởng của ATNĐ

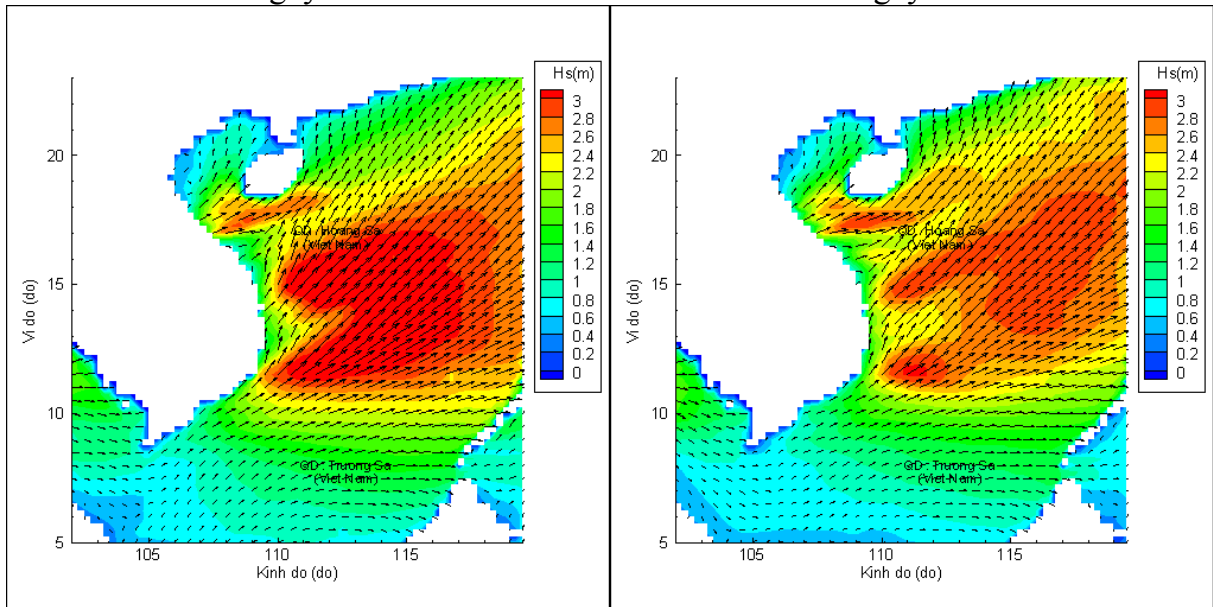


Phân bố độ cao sóng ven bờ và ngoài khơi biển Việt Nam



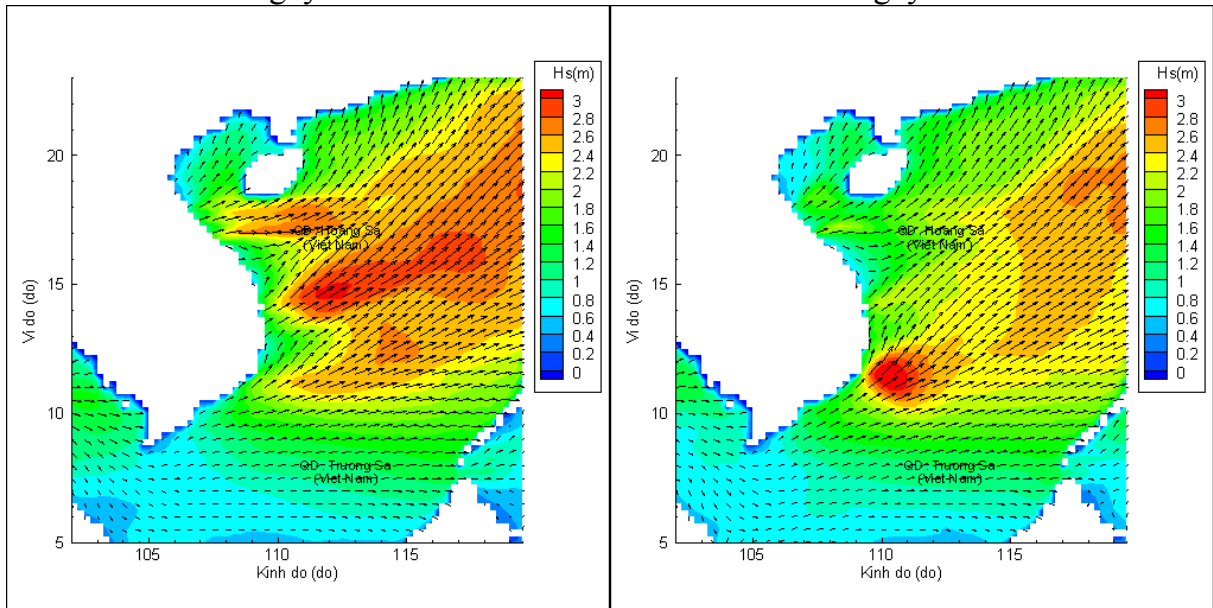
Lúc 01h ngày 25/07/2021

Lúc 07h ngày 25/07/2021



Lúc 13h ngày 25/07/2021

Lúc 01h ngày 26/07/2021



Lúc 13h ngày 26/07/2021

Lúc 01h ngày 27/07/2021