

**BẢN TIN DỰ BÁO NƯỚC DÂNG VÀ SÓNG TRONG ATNĐ**

(Lúc 19 giờ – ngày 23/07/2021)

Bảng giá trị nước dâng lớn nhất tại một số điểm ven biển trong ATNĐ

Tỉnh	Địa danh	ND lớn nhất		
		Giá trị (cm)	Giờ (h)	Ngày/tháng
Quảng Ninh	Đầm Hà	23	13	24/7
	Cửa Ông	22	14	24/7
Hải Phòng	Hải An	25	12	24/7
	Kiến Thụy	21	10	24/7
	Hòn Dấu	21	10	24/7
	Bạch Long Vĩ	14	11	24/7
Thái Bình	Thái Thụy	22	10	24/7
Nam Định	Hải Hậu	19	13	24/7
Ninh Bình	Kim Sơn	18	13	24/7
Thanh Hóa	Quảng Xương	18	14	24/7
Nghệ An	Diễn Châu	15	15	24/7
	Hòn Ngư	13	12	24/7
Hà Tĩnh	Thạch Hà	10	11	24/7
Quảng Bình	Quảng Trạch	4	12	24/7
	Quảng Ninh	1	12	24/7
Quảng Trị	Gio Linh	-2	19	25/7
	Cồn Cỏ	1	8	24/7
Thừa Thiên Huế	Hương Trà	1	19	25/7
	Phú Lộc	3	20	23/7
TP. Đà Nẵng	Liên Chiểu	8	20	23/7
	Sơn Trà	8	20	23/7
	Ngũ Hành Sơn	7	20	23/7
	Hoàng Sa	15	19	25/7

Vùng Biển	Độ cao sóng biển dự báo trong 48 giờ		
	Độ cao sóng (m)	Hướng thịnh hành	Ghi chú
<b>Khu vực ven bờ</b>			
Bắc vịnh Bắc Bộ	0.3 - 2.4	Tây Nam, Nam	Cảnh báo
Nam vịnh Bắc Bộ	0.4 - 3.4	Tây Nam, Tây	Cảnh báo
Quảng Trị đến Quảng Ngãi	0.6 - 3.8	Tây, Tây Nam	Cảnh báo
Bình Định đến Ninh Thuận	1.6 - 3.5	Tây Nam, Nam	Cảnh báo
Bình Thuận đến Cà Mau	0.3 - 2.6	Tây Nam	Cảnh báo
Cà Mau đến Kiên Giang	0.3 - 1.6	Tây	
<b>Khu vực ngoài khơi</b>			
Quần đảo Hoàng Sa	2.8 - 3.3	Tây Nam	Cảnh báo
Quần đảo Trường Sa	1.3 - 3.2	Tây	Cảnh báo
Bắc Biển Đông	2.3 - 3.6	Tây Nam	Cảnh báo
Giữa Biển Đông	1.8 - 3.6	Tây Nam, Tây	Cảnh báo
Nam Biển Đông	0.7 - 2.8	Tây, Tây Nam	Cảnh báo

**Tin phát lúc: 19 giờ 00**

Thời điểm phát tin dự báo tiếp theo: 01 giờ 00 ngày 24/07/2021

Người xây dựng bản tin: Trần Văn Mỹ

Người soát bản tin: Lê Quốc Huy

**Nhận định:**

Hồi 19h ngày 23/07/2021, vị trí tâm ATNĐ ở vào khoảng 20.5 độ Vĩ Bắc, 107.5 độ Kinh Đông, ngay trên vùng biển từ Hải Phòng đến Nam Định. Dự báo trong 06h tới, ATNĐ tiếp tục di chuyển theo hướng Nam Tây Nam, mỗi giờ đi được khoảng 10km.

**Sóng:**

*Khu vực ngoài khơi:* Do ảnh hưởng của ATNĐ, khu vực Bắc Biển Đông, Giữa Biển Đông và quần đảo Hoàng Sa và quần đảo Trường Sa độ cao sóng có thể lên tới 3.2-3.6 m. Khu vực Nam Biển Đông độ cao sóng có thể lên tới 2.8 m.

*Khu vực ven bờ:* Khu vực vịnh Bắc Bộ độ cao sóng khoảng 2.4-3.4 m. Khu vực Quảng Trị đến Ninh Thuận độ cao có thể lên tới 3.5-3.8m. Khu vực Bình Thuận đến Cà Mau độ cao sóng có thể lên đến 2.6 m

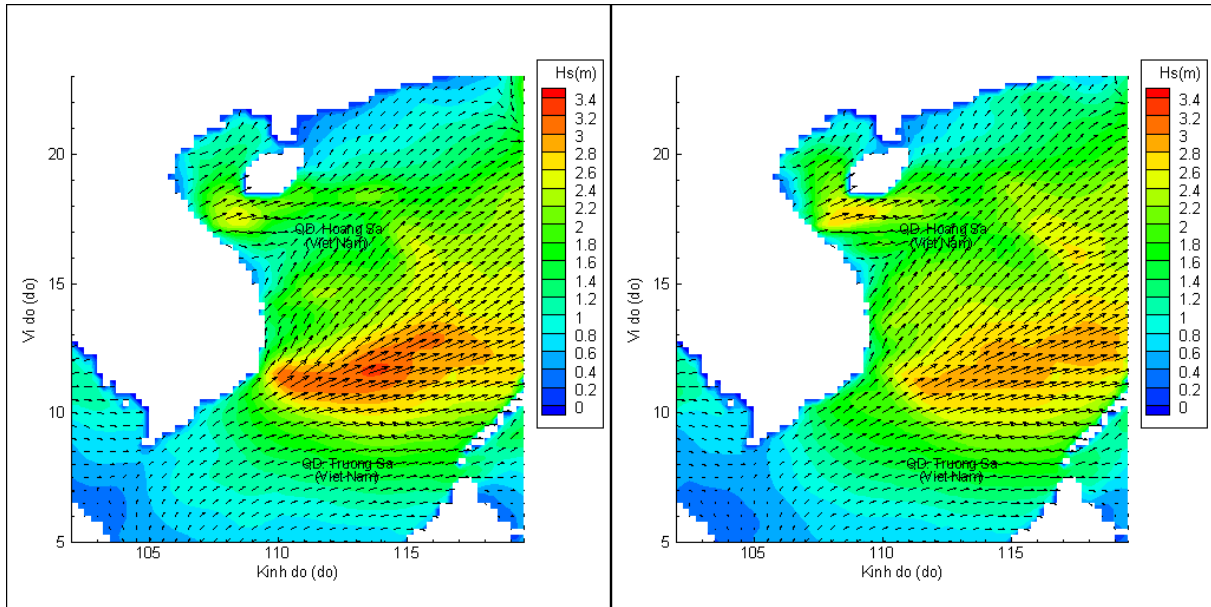
**Nước dâng:**

Mức nước dâng lớn nhất khoảng 25 cm tại khu vực Hải An (Hải Phòng). Các khu vực ven biển kéo dài từ Quảng Ninh đến Đà Nẵng mức nước dâng lớn nhất dao động từ 1 – 25 cm.

## Biến trình nước dâng tại các vị trí ảnh hưởng của ATND

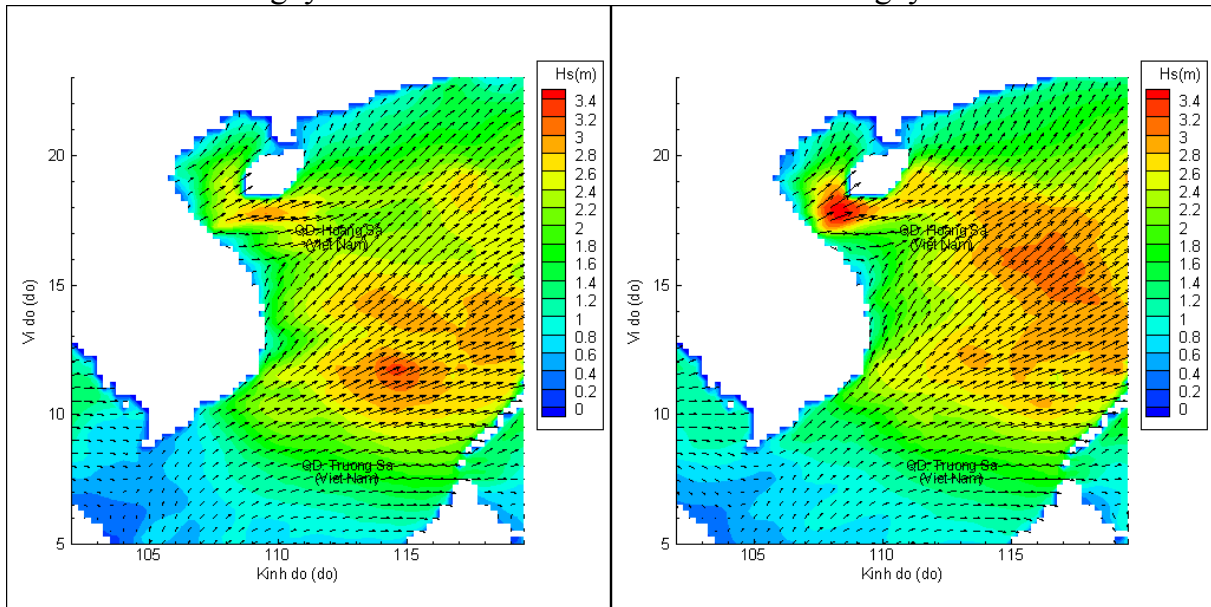


# Phân bố độ cao sóng ven bờ và ngoài khơi biển Việt Nam



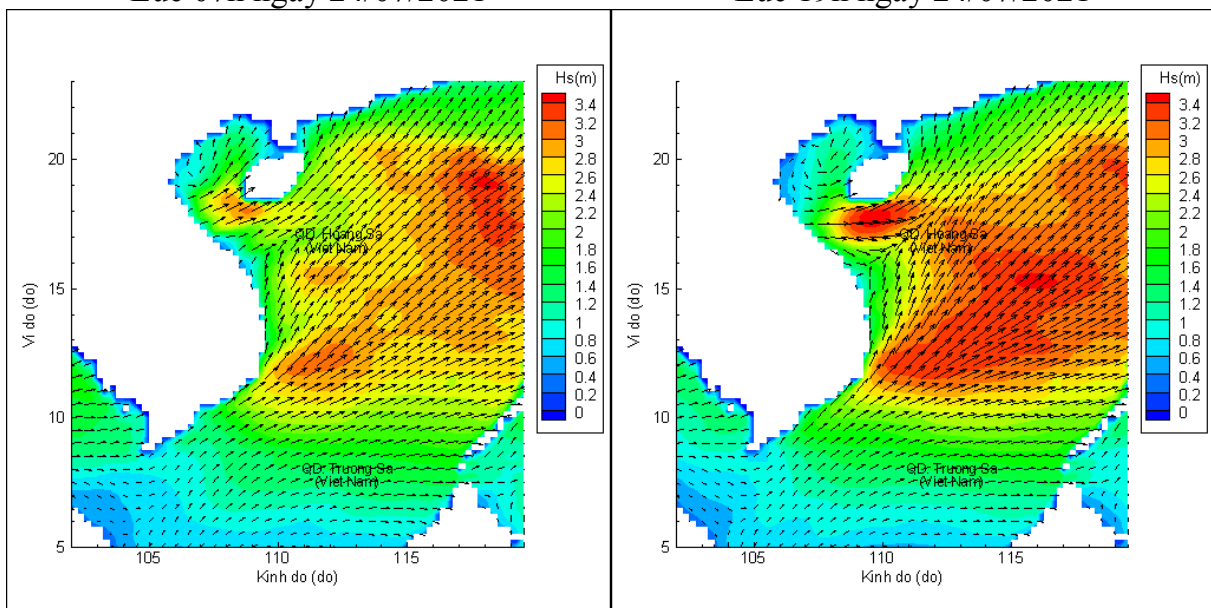
Lúc 19h ngày 23/07/2021

Lúc 01h ngày 24/07/2021



Lúc 07h ngày 24/07/2021

Lúc 19h ngày 24/07/2021



Lúc 07h ngày 25/07/2021

Lúc 19h ngày 25/07/2021