

BẢN TIN DỰ BÁO NƯỚC DÂNG VÀ SÓNG TRONG ATNĐ

(Lúc 13 giờ – ngày 06/07/2021)

Bảng giá trị nước dâng lớn nhất tại một số điểm ven biển trong ATNĐ

Tỉnh	Địa danh	ND lớn nhất		
		Giá trị (cm)	Giờ (h)	Ngày/tháng
Quảng Ninh	Đầm Hà	60	8	8/7
	Cửa Ông	53	10	8/7
Hải Phòng	Hải An	61	12	8/7
	Kiến Thụy	51	12	8/7
	Hòn Dấu	51	12	8/7
	Bạch Long Vĩ	33	11	8/7
Thái Bình	Thái Thụy	51	12	8/7
Nam Định	Hải Hậu	45	11	8/7
Ninh Bình	Kim Sơn	45	11	8/7
Thanh Hóa	Quảng Xương	42	13	8/7
Nghệ An	Diễn Châu	45	14	8/7
	Hòn Ngư	41	14	8/7
Hà Tĩnh	Thạch Hà	39	12	8/7
Quảng Bình	Quảng Trạch	32	14	8/7
	Quảng Ninh	29	14	8/7
Quảng Trị	Gio Linh	26	14	8/7
	Cồn Cỏ	25	14	8/7

Vùng Biển	Độ cao sóng biển dự báo trong 48 giờ		
	Độ cao sóng (m)	Hướng thịnh hành	Ghi chú
Khu vực ven bờ			
Bắc vịnh Bắc Bộ	0.3 - 2.5	Đông Bắc, Nam	Cảnh báo
Nam vịnh Bắc Bộ	0.6 - 1.3	Tây Nam, Bắc, Đông Bắc	
Quảng Trị đến Quảng Ngãi	0.9 - 2.2	Nam, Tây Nam, Tây	Cảnh báo
Bình Định đến Ninh Thuận	1.4 - 2.2	Tây Nam, Nam	Cảnh báo
Bình Thuận đến Cà Mau	0.3 - 1.8	Tây Nam, Tây	
Cà Mau đến Kiên Giang	0.3 - 2.1	Tây	Cảnh báo
Khu vực ngoài khơi			
Quần đảo Hoàng Sa	2.2 - 3.1	Nam, Tây Nam	Cảnh báo
Quần đảo Trường Sa	0.7 - 1.6	Tây, Tây Nam	
Bắc Biển Đông	1.4 - 3.2	Nam, Tây Nam	Cảnh báo
Giữa Biển Đông	0.5 - 2.3	Tây Nam, Tây	Cảnh báo
Nam Biển Đông	0.5 - 1.8	Tây, Tây Bắc	

Tin phát lúc: 13 giờ 00

Thời điểm phát tin dự báo tiếp theo: 19 giờ 00 ngày 06/07/2021

Người xây dựng bản tin: Nguyễn Hồng Hạnh

Người soát bản tin: Lê Quốc Huy

Nhận định:

Hồi 13h ngày 06/07/2021, vị trí tâm áp thấp nhiệt đới (ATNĐ) ở vào khoảng 16.15 độ Vĩ Bắc, 111.75 độ Kinh Đông. Dự báo trong 24h tới, ATNĐ di chuyển theo hướng Tây Bắc, mỗi giờ đi được khoảng 20 -25 km.

Sóng:

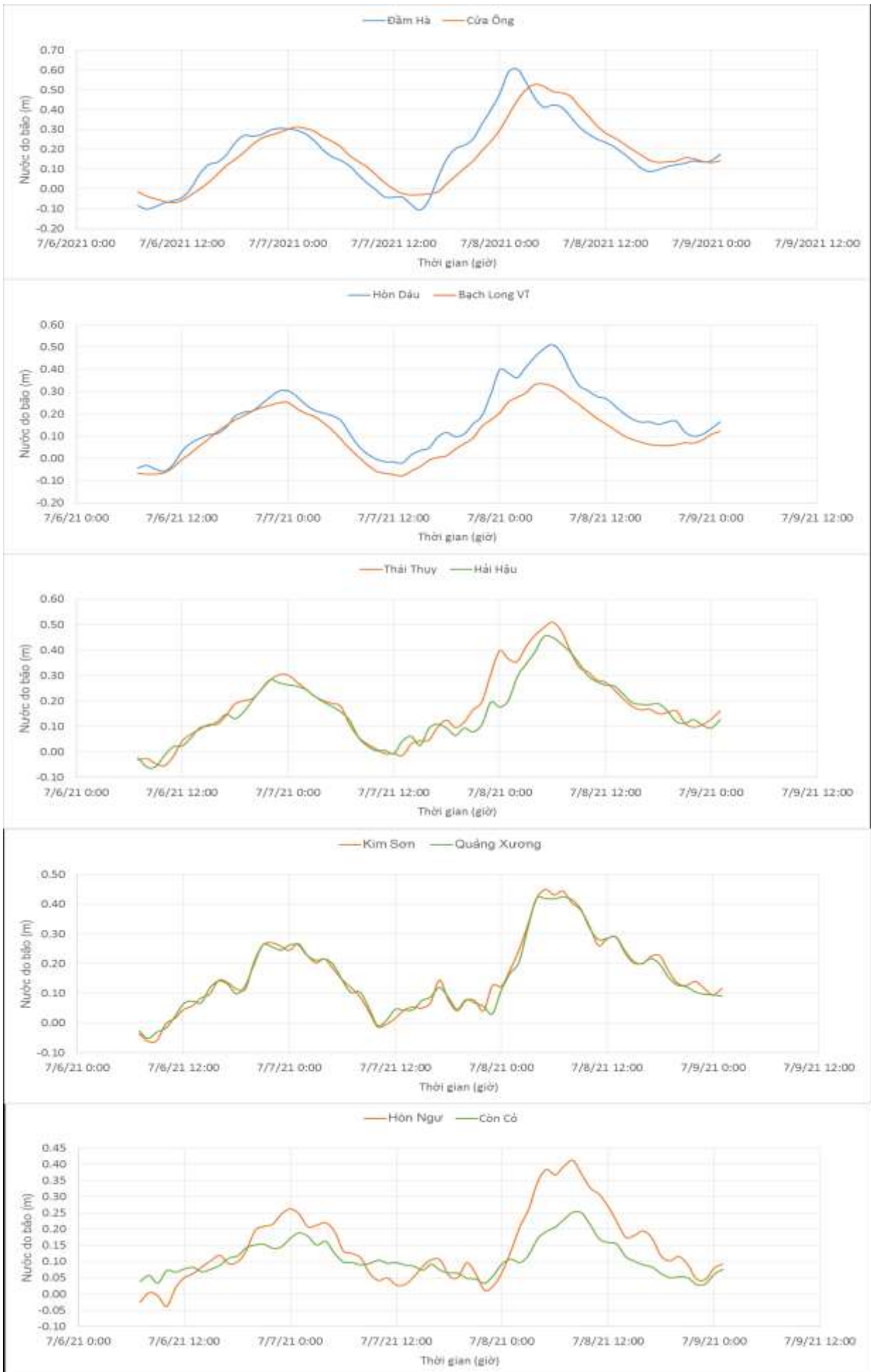
Khu vực ngoài khơi: Do ảnh hưởng của ATNĐ, khu vực Quần đảo Hoàng Sa và khu vực Bắc Biển Đông độ cao sóng có thể lên tới trên 3 m. Khu vực Giữa Biển Đông độ cao sóng khoảng 2.3 m.

Khu vực ven biển: Khu vực Bắc vịnh Bắc Bộ và khu vực từ Quảng Trị đến Ninh Thuận, độ cao sóng khoảng 2.2 - 2.5 m.

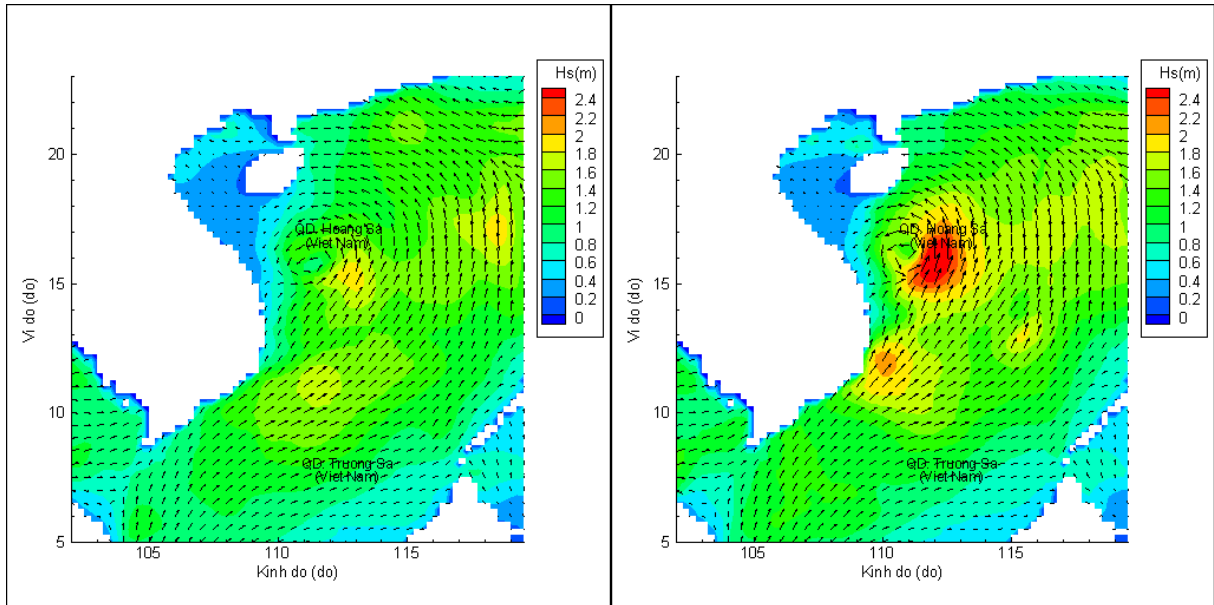
Nước dâng:

Mực nước dâng lớn nhất khoảng 60 cm tại khu vực Đầm Hà (tỉnh Quảng Ninh) và Hải An (TP Hải Phòng). Các khu vực ven biển kéo dài từ Đông Bắc Bộ đến Bắc Trung Bộ mực nước dâng lớn nhất dao động từ 25 – 53 cm.

Biến trình nước dâng tại các vị trí ảnh hưởng từ ATNĐ

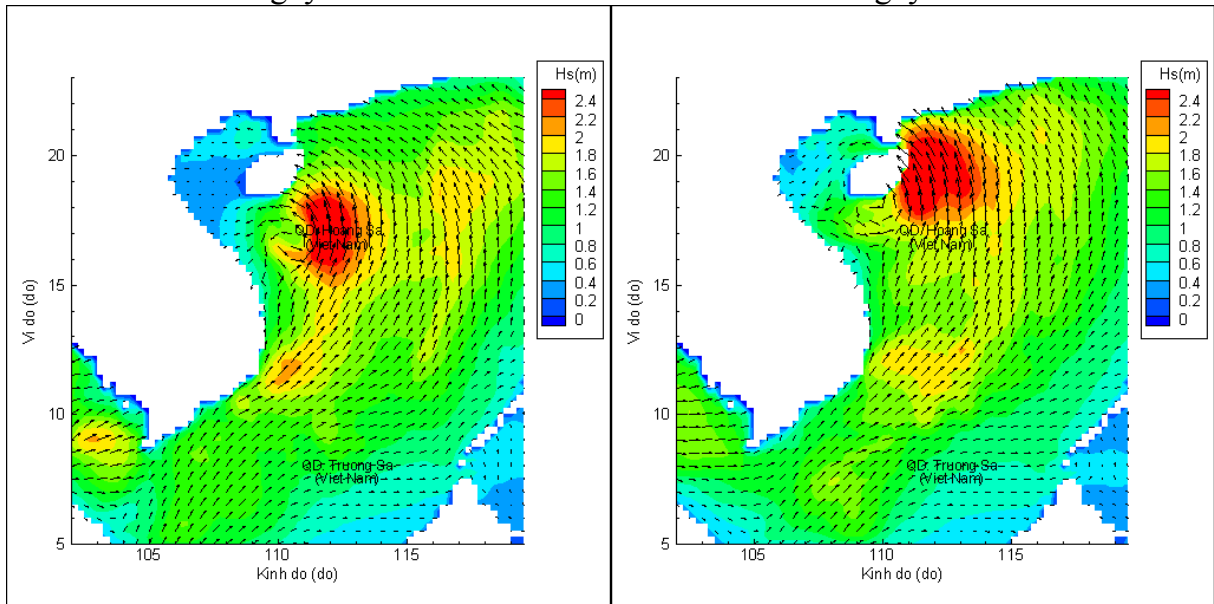


Phân bố độ cao sóng ven bờ và ngoài khơi biển Việt Nam



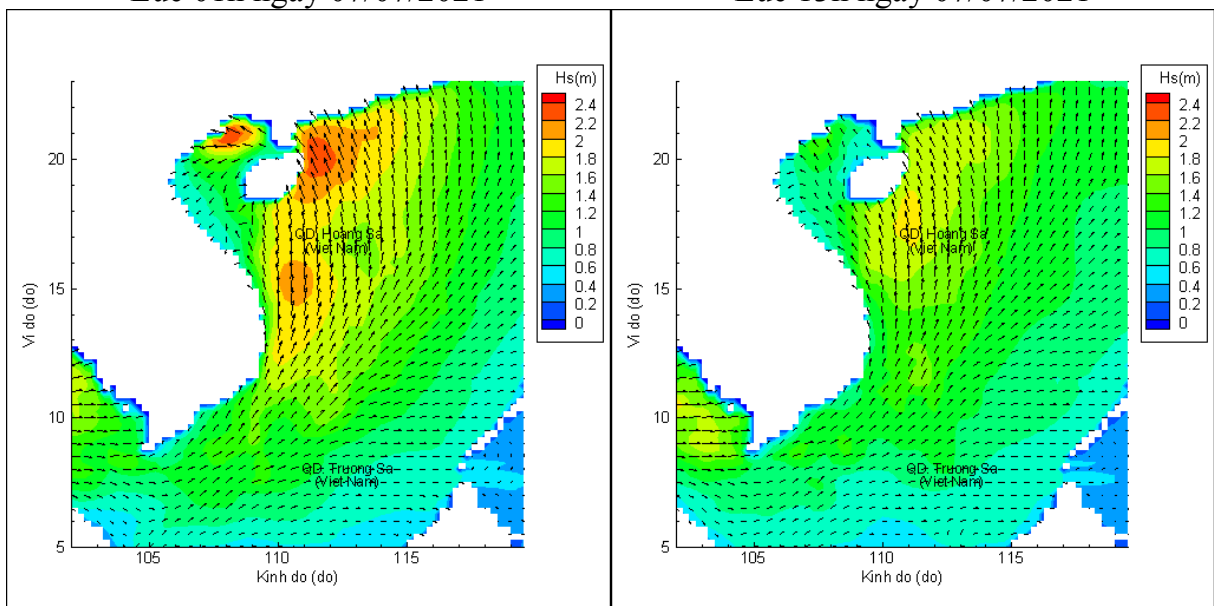
Lúc 13h ngày 06/07/2021

Lúc 19h ngày 06/07/2021



Lúc 01h ngày 07/07/2021

Lúc 13h ngày 07/07/2021



Lúc 01h ngày 08/07/2021

Lúc 13h ngày 08/07/2021