

BẢN TIN DỰ BÁO NƯỚC DÂNG VÀ SÓNG TRONG BÃO SỐ 2 (KOGUMA)

(Lúc 01 giờ – ngày 13/06/2021)

Bảng giá trị nước dâng lớn nhất tại một số điểm ven biển trong bão

Tỉnh	Địa danh	ND lớn nhất		
		Giá trị (cm)	Giờ (h)	Ngày/tháng
Quảng Ninh	Đầm Hà	17	16	13/6
	Cửa Ông	15	13	13/6
Hải Phòng	Hải An	16	18	13/6
	Kiến Thụy	15	17	13/6
	Hòn Dấu	15	17	13/6
	Bạch Long Vĩ	16	16	13/6
Thái Bình	Thái Thụy	14	17	13/6
Nam Định	Hải Hậu	13	17	13/6
Ninh Bình	Kim Sơn	12	18	13/6
Thanh Hóa	Quảng Xương	11	16	13/6
Nghệ An	Diễn Châu	11	16	13/6
	Hòn Ngư	11	16	13/6
Hà Tĩnh	Thạch Hà	10	16	13/6

Vùng Biển	Độ cao sóng biển dự báo trong 48 giờ		
	Độ cao sóng (m)	Hướng thịnh hành	Ghi chú
Khu vực ven bờ			
Bắc vịnh Bắc Bộ	0.3 - 3.6	Nam, Tây Nam	Cảnh báo
Nam vịnh Bắc Bộ	1.2 - 3.3	Tây Nam, Nam	Cảnh báo
Quảng Trị đến Quảng Ngãi	0.5 - 2.5	Nam, Tây Nam	Cảnh báo
Bình Định đến Ninh Thuận	1.1 - 2.4	Tây Nam, Nam	Cảnh báo
Bình Thuận đến Cà Mau	0.3 - 2.0	Tây Nam, Tây	Cảnh báo
Cà Mau đến Kiên Giang	0.3 - 0.9	Tây, Tây Nam	
Khu vực ngoài khơi			
Quần đảo Hoàng Sa	1.9 - 2.3	Nam, Tây Nam	Cảnh báo
Quần đảo Trường Sa	1.1 - 2.2	Tây	Cảnh báo
Bắc Biển Đông	1.2 - 2.4	Nam, Tây Nam	Cảnh báo
Giữa Biển Đông	0.8 - 2.8	Tây Nam, Tây	Cảnh báo
Nam Biển Đông	0.4 - 2.0	Tây, Tây Bắc	Cảnh báo

Tin phát lúc: 01 giờ 00

Thời điểm phát tin dự báo tiếp theo: 07 giờ 00 ngày 13/06/2021

Người xây dựng bản tin: Nguyễn Hồng Hạnh

Người soát bản tin: Lê Quốc Huy

Nhận định:

Hồi 01h ngày 13/06/2021, vị trí tâm bão số 2 ở vào khoảng 19.5 độ Vĩ Bắc, 107.2 độ Kinh Đông. Dự báo trong 06h tới, bão di chuyển theo hướng Tây Tây Bắc, ảnh hưởng trực tiếp đến các tỉnh/thành phố Đông Bắc Bộ, Bắc Trung Bộ, sau đó suy yếu thành áp thấp nhiệt đới.

Sóng:

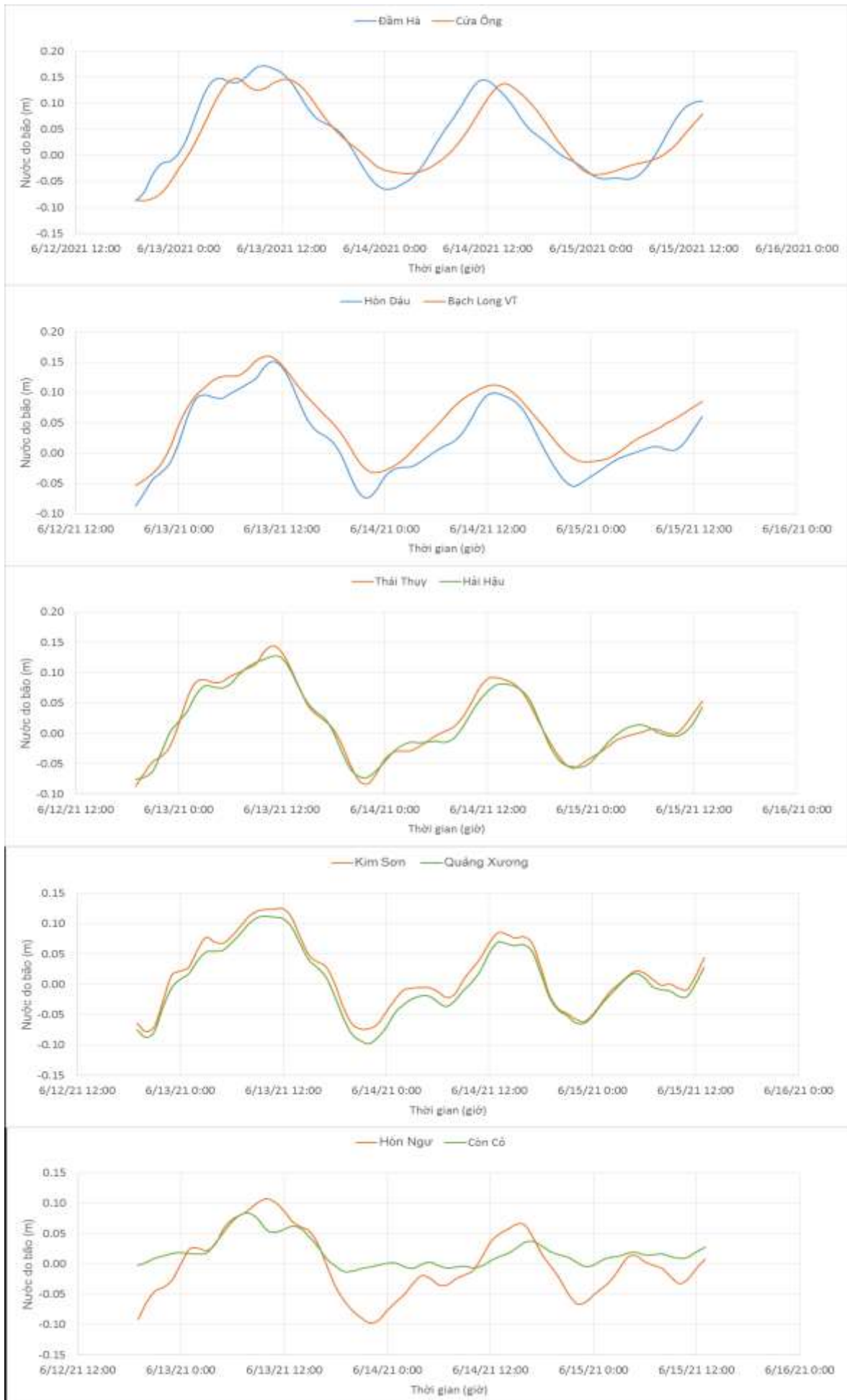
Khu vực ven biển: Do ảnh hưởng của bão, khu vực ven biển Vịnh Bắc Bộ độ cao sóng có thể lên tới 3.3 – 3.6 m. Khu vực Quảng Trị đến Cà Mau độ cao sóng khoảng 2.0 – 2.5 m.

Khu vực ngoài khơi: Khu vực Bắc Biển Đông và Giữa Biển Đông độ cao sóng có thể lên tới 2.4 – 2.8 m. Khu vực Quần đảo Hoàng Sa, Quần đảo Trường Sa và Nam Biển Đông độ cao sóng khoảng 2.0 – 2.3 m.

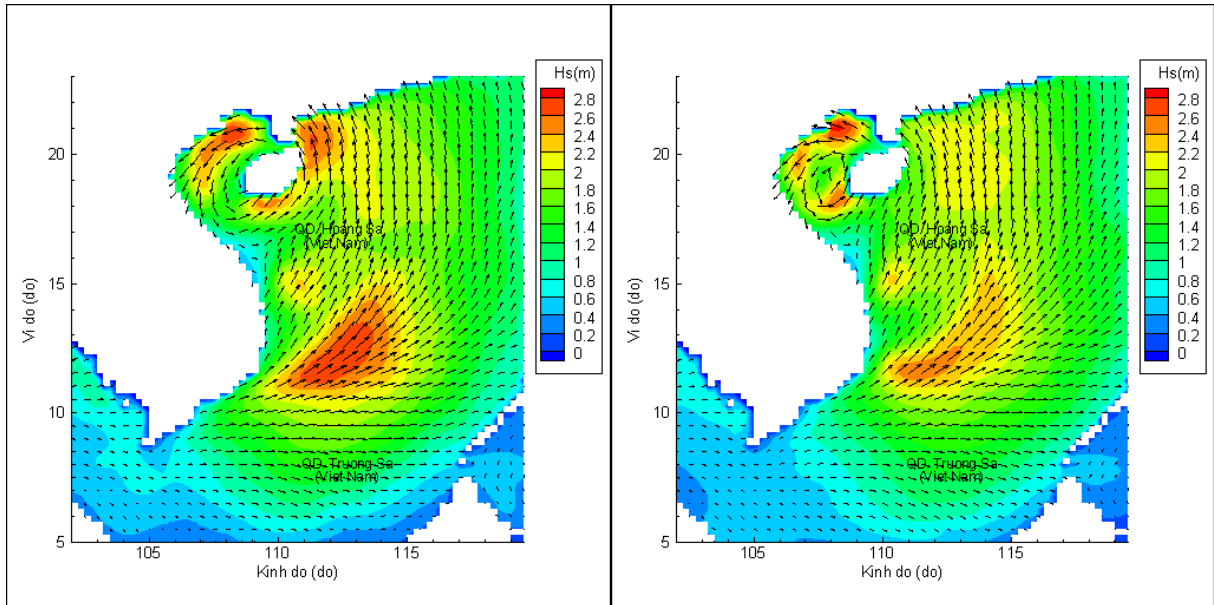
Nước dâng:

Mức nước dâng lớn nhất khoảng 17 cm tại khu vực Đầm Hà (Quảng Ninh). Các khu vực ven biển kéo dài từ Đông Bắc Bộ đến Bắc Trung Bộ mức nước dâng lớn nhất dao động từ 10 – 16 cm.

Biến trình nước dâng tại các vị trí ảnh hưởng từ bão

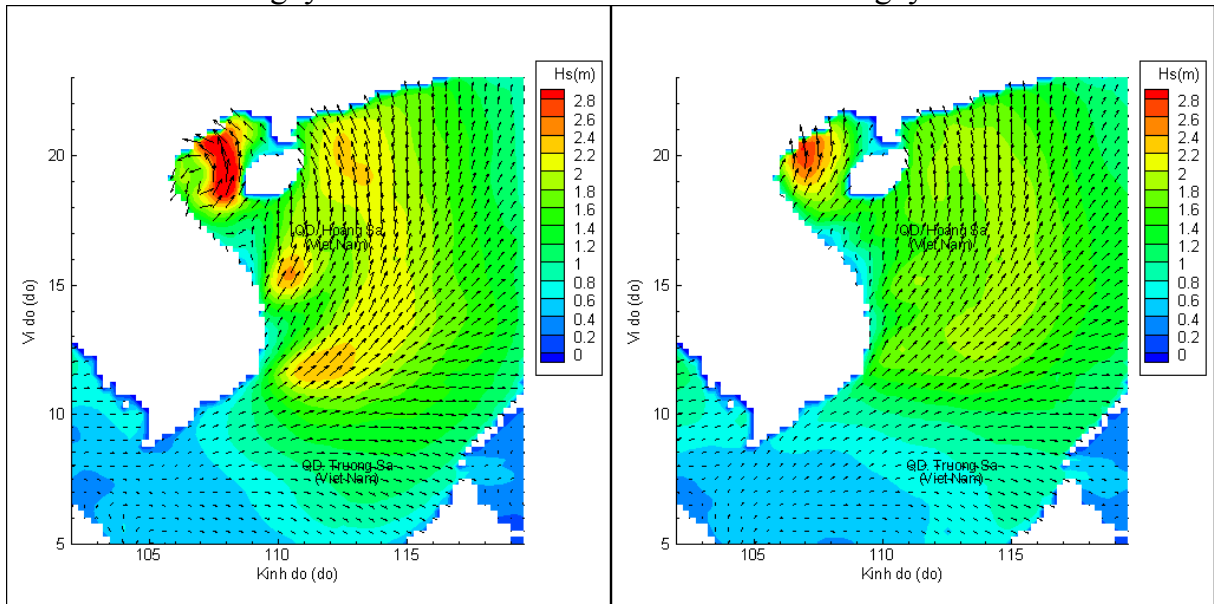


Phân bố độ cao sóng ven bờ và ngoài khơi biển Việt Nam



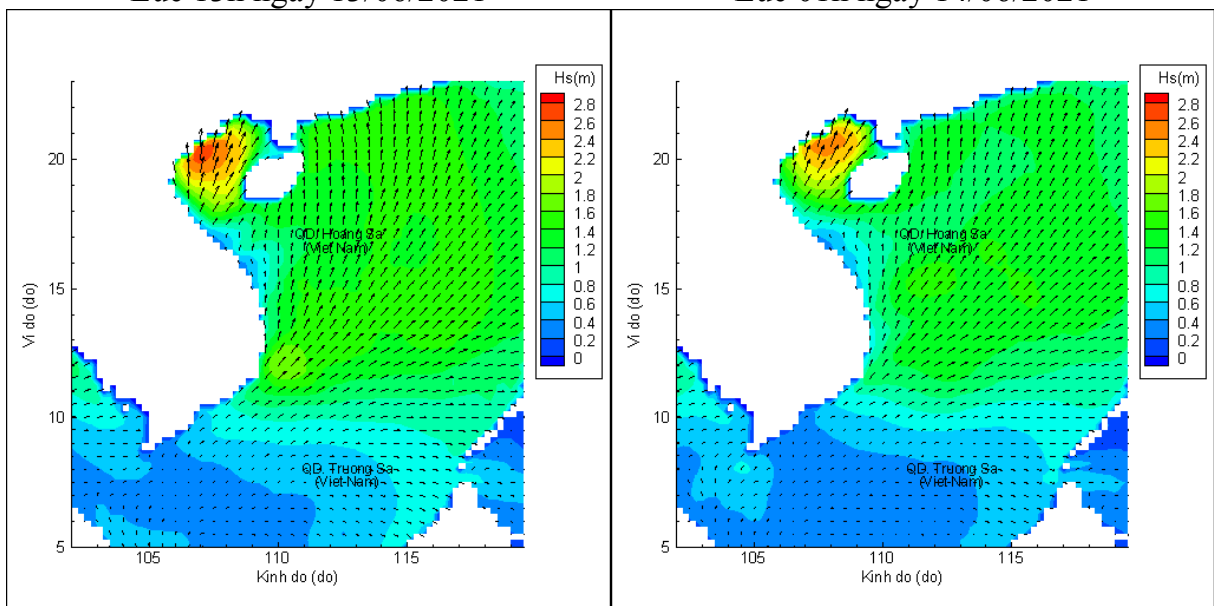
Lúc 01h ngày 13/06/2021

Lúc 07h ngày 13/06/2021



Lúc 13h ngày 13/06/2021

Lúc 01h ngày 14/06/2021



Lúc 13h ngày 14/06/2021

Lúc 01h ngày 15/06/2021