

**BẢN TIN DỰ BÁO NƯỚC DÂNG VÀ SÓNG TRONG ATNĐ**

(Lúc 13 giờ – ngày 12/06/2021)

Bảng giá trị nước dâng lớn nhất tại một số điểm ven biển trong ATNĐ

Tỉnh	Địa danh	ND lớn nhất		
		Giá trị (cm)	Giờ (h)	Ngày/tháng
Quảng Ninh	Đầm Hà	16	7	13/6
	Cửa Ông	14	9	13/6
Hải Phòng	Hải An	15	6	13/6
	Kiến Thụy	12	8	13/6
	Hòn Dấu	12	6	13/6
	Bạch Long Vĩ	13	9	13/6
Thái Bình	Thái Thụy	12	8	13/6
Nam Định	Hải Hậu	11	8	13/6
Ninh Bình	Kim Sơn	11	9	13/6
Thanh Hóa	Quảng Xương	10	9	13/6
Nghệ An	Diễn Châu	10	9	13/6
	Hòn Ngư	10	9	13/6
Hà Tĩnh	Thạch Hà	9	8	13/6

Vùng Biển	Độ cao sóng biển dự báo trong 48 giờ		
	Độ cao sóng (m)	Hướng thịnh hành	Ghi chú
<b>Khu vực ven bờ</b>			
Bắc vịnh Bắc Bộ	0.3 - 3.5	Đông Bắc, Nam	Cảnh báo
Nam vịnh Bắc Bộ	1.0 - 3.6	Tây Nam, Bắc, Đông Bắc	Cảnh báo
Quảng Trị đến Quảng Ngãi	0.6 - 2.9	Nam, Tây Nam, Tây	Cảnh báo
Bình Định đến Ninh Thuận	1.2 - 3.1	Tây Nam, Nam	Cảnh báo
Bình Thuận đến Cà Mau	0.3 - 2.9	Tây Nam, Tây	Cảnh báo
Cà Mau đến Kiên Giang	0.3 - 1.4	Tây	
<b>Khu vực ngoài khơi</b>			
Quần đảo Hoàng Sa	2.0 - 2.3	Nam, Tây Nam	
Quần đảo Trường Sa	1.1 - 2.2	Tây, Tây Nam	Cảnh báo
Bắc Biển Đông	1.2 - 3.9	Nam, Tây Nam	Cảnh báo
Giữa Biển Đông	0.8 - 3.2	Tây Nam, Tây	Cảnh báo
Nam Biển Đông	0.4 - 2.5	Tây, Tây Bắc	Cảnh báo

**Tin phát lúc: 13 giờ 00**

Thời điểm phát tin dự báo tiếp theo: 19 giờ 00 ngày 12/06/2021

Người xây dựng bản tin: Nguyễn Thị Lan

Người soát bản tin: Lê Quốc Huy

**Nhận định:**

Hồi 13h ngày 12/06/2021, vị trí tâm áp thấp nhiệt đới (ATNĐ) ở vào khoảng 19.6 độ Vĩ Bắc, 111 độ Kinh Đông. Trong 12h tới, ATNĐ di chuyển theo hướng Tây Tây Bắc, mỗi giờ đi được khoảng 15 – 20 km.

**Sóng:**

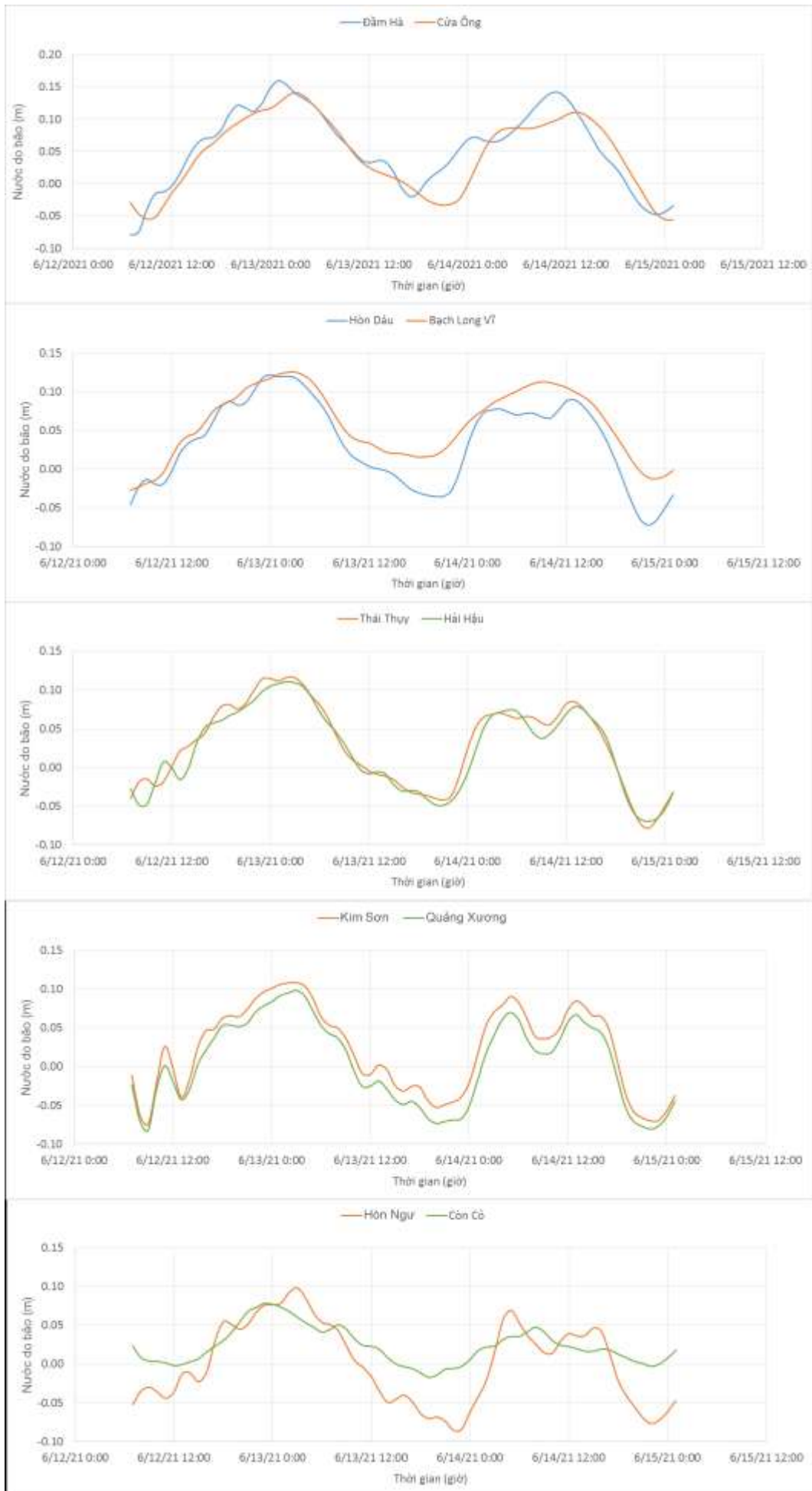
*Khu vực ven biển:* Do ảnh hưởng của ATNĐ, khu vực ven biển Vịnh Bắc Bộ độ cao sóng có thể lên tới 3.5 – 3.6 m. Khu vực Quảng Trị đến Cà Mau độ cao sóng có thể lên tới 2.9 - 3.1 m.

*Khu vực ngoài khơi:* Khu vực Bắc Biển Đông và Giữa Biển Đông độ cao sóng có thể lên tới 3.2 – 3.9 m, khu vực Nam Biển Đông độ cao sóng trên 2.0 m. Khu vực Quần đảo Hoàng Sa, Quần đảo Trường Sa và Nam Biển Đông độ cao sóng có thể lên tới khoảng 2.2 – 2.3 m.

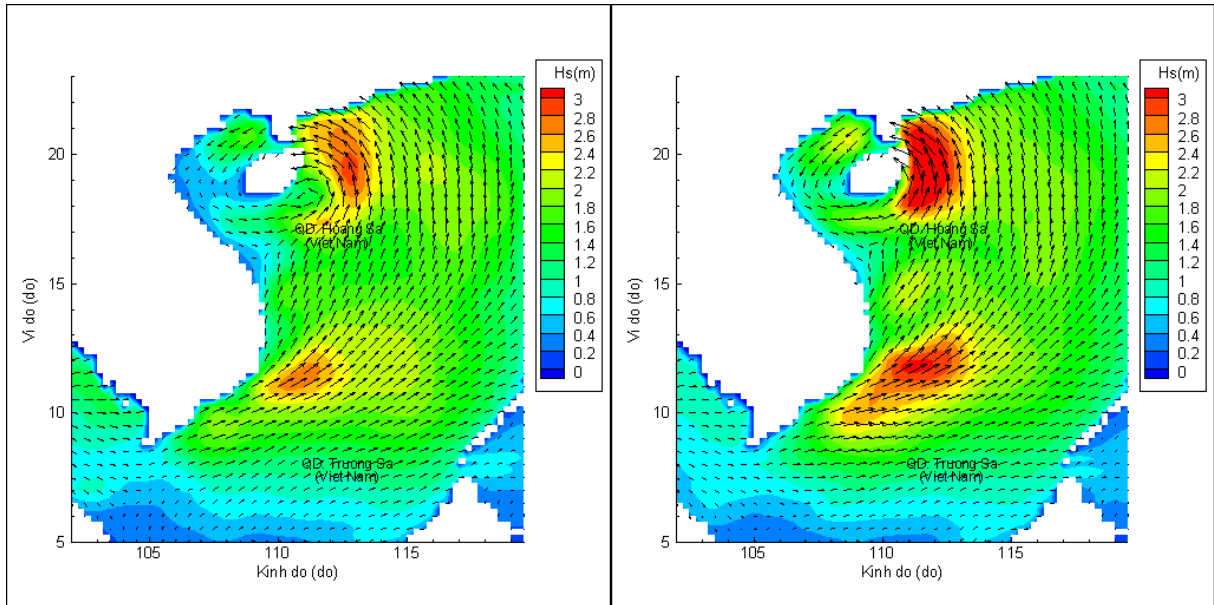
**Nước dâng:**

Mức nước dâng lớn nhất khoảng 16 cm tại khu vực Quảng Ninh. Các khu vực ven biển kéo dài từ Đông Bắc Bộ đến Bắc Trung Bộ mức nước dâng lớn nhất dao động từ 9 – 16 cm.

## Biến trình nước dâng tại các vị trí ảnh hưởng từ ATNĐ

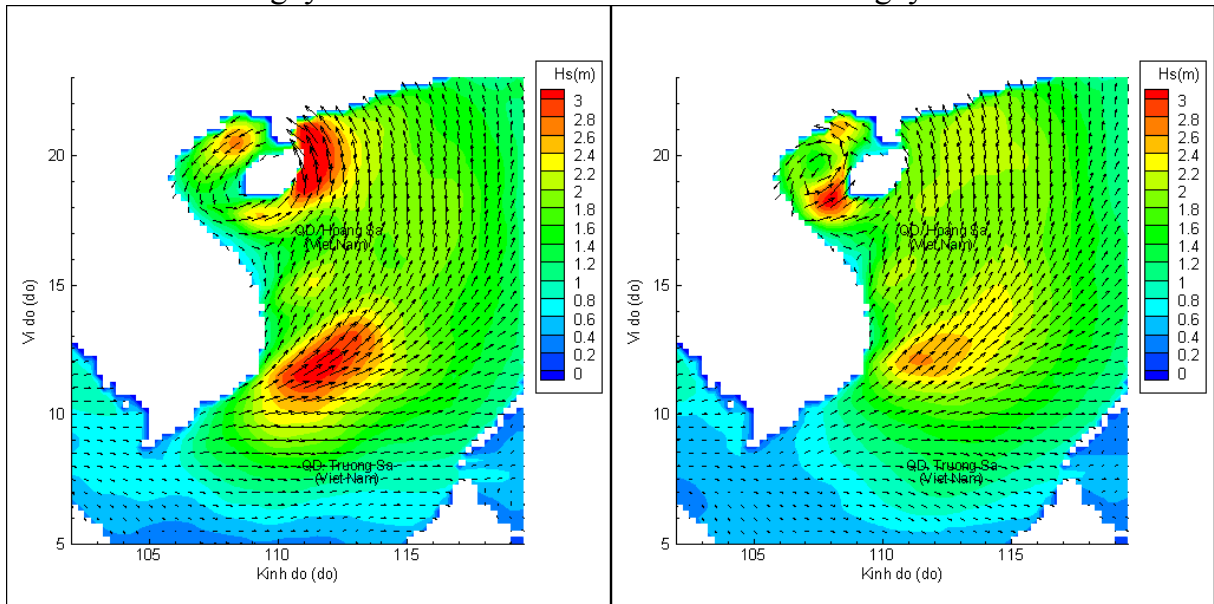


# Phân bố độ cao sóng ven bờ và ngoài khơi biển Việt Nam



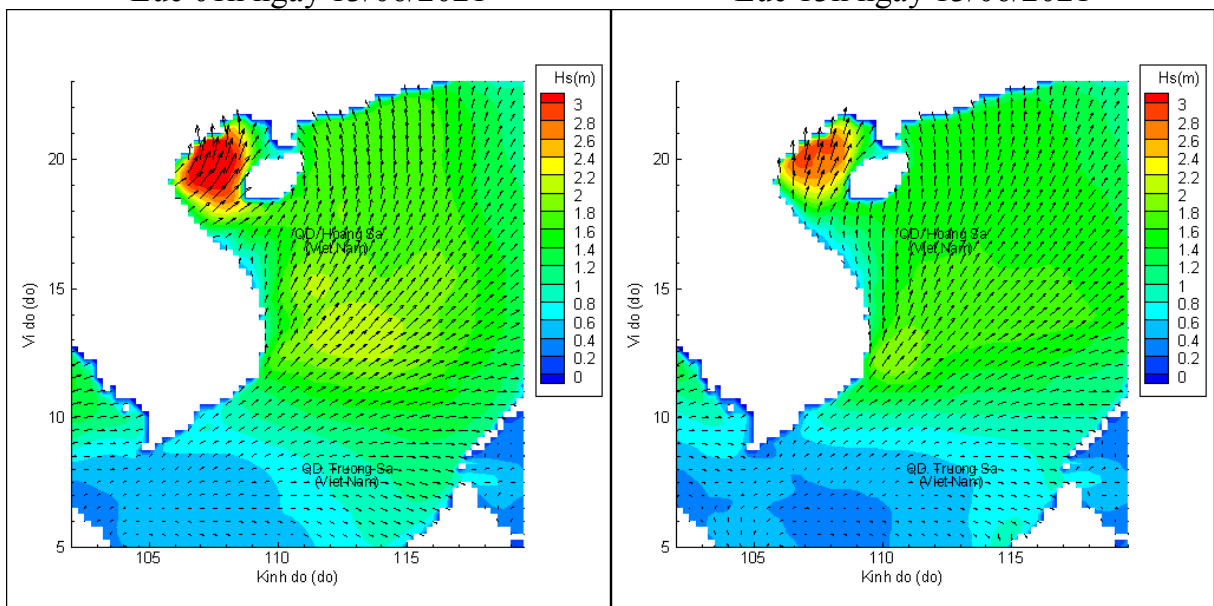
Lúc 13h ngày 12/06/2021

Lúc 19h ngày 12/06/2021



Lúc 01h ngày 13/06/2021

Lúc 13h ngày 13/06/2021



Lúc 01h ngày 14/06/2021

Lúc 13h ngày 14/06/2021