

BẢN TIN DỰ BÁO NƯỚC DÂNG VÀ SÓNG TRONG ATNĐ

(Lúc 01 giờ – ngày 12/06/2021)

Bảng giá trị nước dâng lớn nhất tại một số điểm ven biển trong ATNĐ

Tỉnh	Địa danh	ND lớn nhất		
		Giá trị (cm)	Giờ (h)	Ngày/tháng
Quảng Ninh	Đầm Hà	16	18	12/6
	Cửa Ông	16	17	12/6
Hải Phòng	Hải An	15	21	12/6
	Kiến Thụy	14	20	12/6
	Hòn Dấu	14	20	12/6
	Bạch Long Vĩ	14	16	12/6
Thái Bình	Thái Thụy	14	20	12/6
Nam Định	Hải Hậu	13	19	12/6
Ninh Bình	Kim Sơn	14	19	12/6
Thanh Hóa	Quảng Xương	12	18	12/6
Nghệ An	Diễn Châu	12	18	12/6
	Hòn Ngư	11	17	12/6
Hà Tĩnh	Thạch Hà	10	17	12/6

Vùng Biển	Độ cao sóng biển dự báo trong 48 giờ		
	Độ cao sóng (m)	Hướng thịnh hành	Ghi chú
Khu vực ven bờ			
Bắc vịnh Bắc Bộ	0.3 - 3.2	Đông Bắc, Đông	Cảnh báo
Nam vịnh Bắc Bộ	0.8 - 3.2	Tây, Tây Nam	Cảnh báo
Quảng Trị đến Quảng Ngãi	0.5 - 2.9	Tây, Tây Bắc	Cảnh báo
Bình Định đến Ninh Thuận	1.1 - 2.6	Tây Nam, Nam	Cảnh báo
Bình Thuận đến Cà Mau	0.3 - 2.4	Tây Nam, Tây	Cảnh báo
Cà Mau đến Kiên Giang	0.3 - 1.3	Tây	
Khu vực ngoài khơi			
Quần đảo Hoàng Sa	1.7 - 2.1	Tây Nam	
Quần đảo Trường Sa	1.1 - 2.2	Tây Nam, Tây	Cảnh báo
Bắc Biển Đông	1.2 - 3.0	Nam, Tây Nam	Cảnh báo
Giữa Biển Đông	0.8 - 2.6	Tây Nam	Cảnh báo
Nam Biển Đông	0.5 - 2.1	Tây, Tây Nam	Cảnh báo

Tin phát lúc: 07 giờ 00

Thời điểm phát tin dự báo tiếp theo: 07 giờ 00 ngày 12/06/2021

Người xây dựng bản tin: Đặng Linh Chi

Người soát bản tin: Lê Quốc Huy

Nhận định:

Hồi 01h ngày 12/06/2021, vị trí tâm ATNĐ ở vào khoảng 18.3 độ Vĩ Bắc, 112.2 độ Kinh Đông. Trong 12h tới, áp thấp nhiệt đới di chuyển theo hướng Tây Tây Bắc, mỗi giờ đi được khoảng 20km.

Sóng:

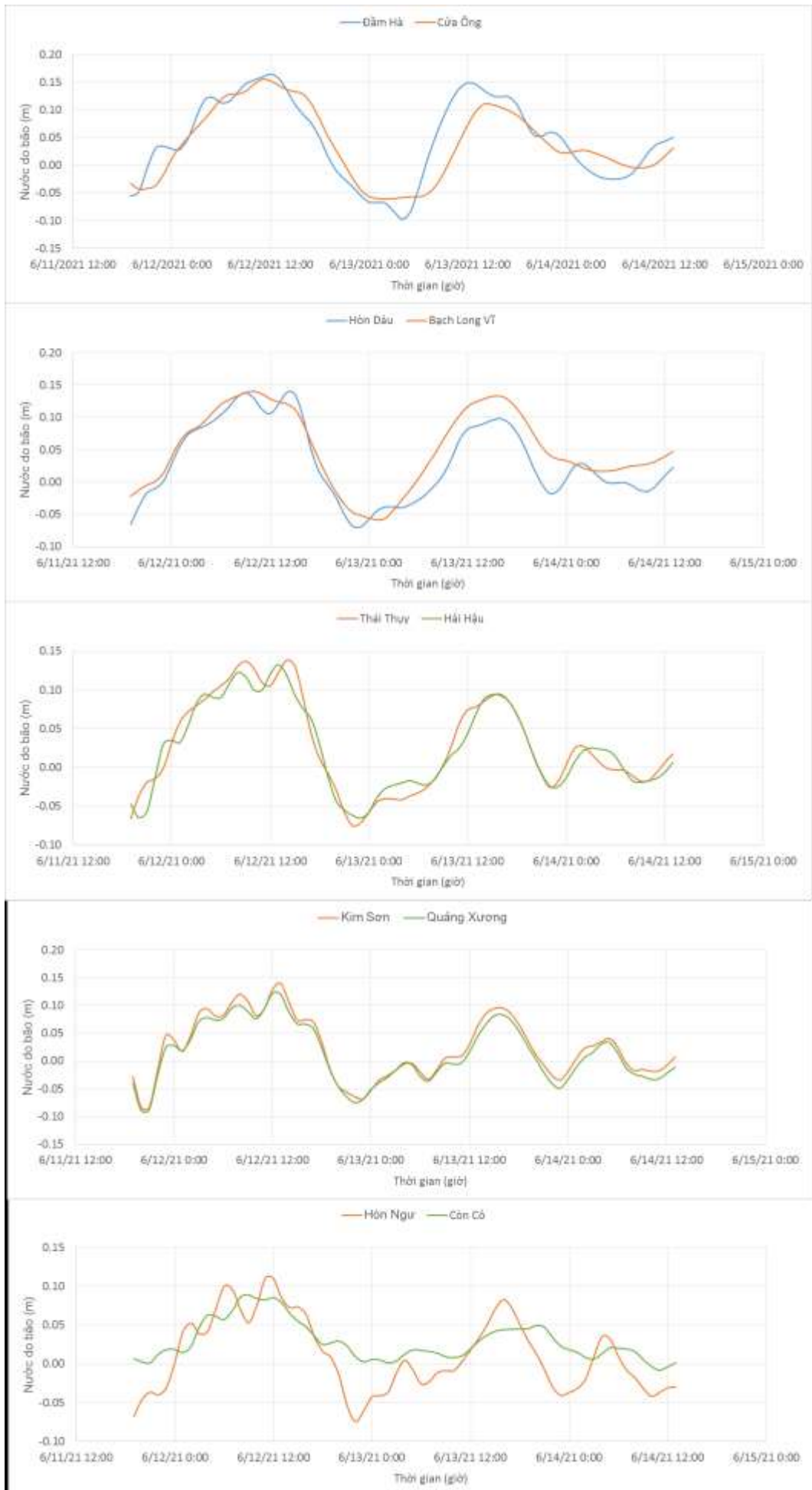
Khu vực ven biển: Do ảnh hưởng của ATNĐ, khu vực ven biển Vịnh Bắc Bộ độ cao sóng có thể lên tới 3.2 m. Khu vực Quảng Trị đến Quảng Ngãi độ cao sóng lên tới 2.9 m.

Khu vực ngoài khơi: Khu vực Bắc Biển Đông và Giữa Biển Đông độ cao sóng từ 2.6 – 3.0 m. Khu vực Quần đảo Hoàng Sa, Quần đảo Trường Sa độ cao sóng khoảng 2.1 – 2.2 m.

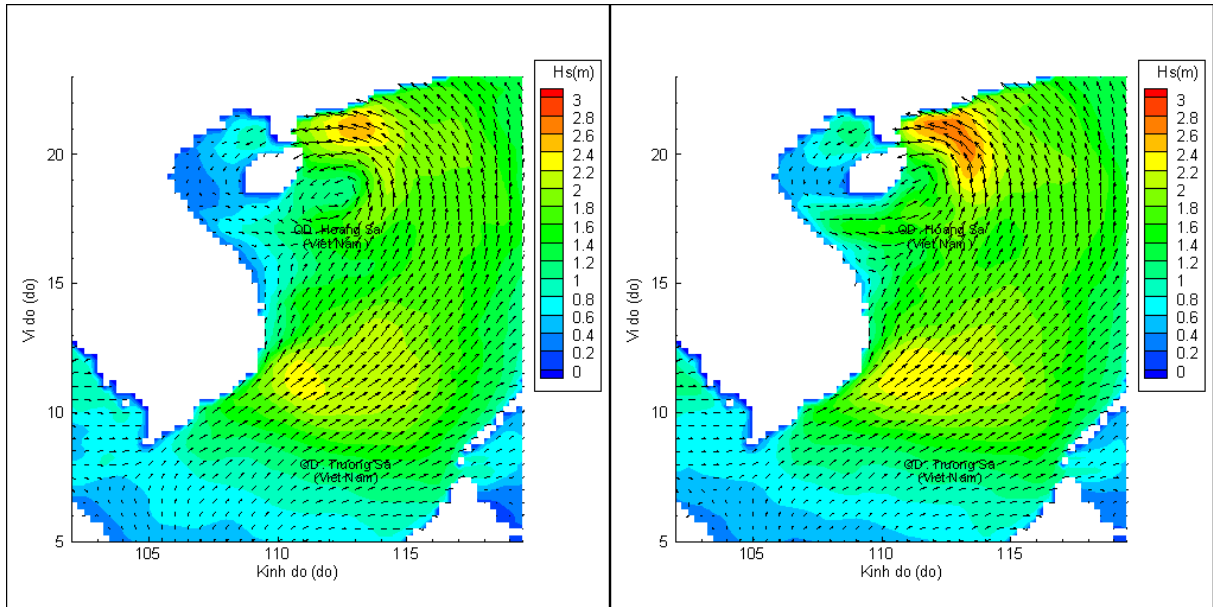
Nước dâng:

Mức nước dâng lớn nhất khoảng 16 cm tại khu vực Quảng Ninh. Các khu vực ven biển kéo dài từ Đông Bắc Bộ đến Bắc Trung Bộ mức nước dâng lớn nhất dao động từ 10.0 – 16.0 cm.

Biến trình nước dâng tại các vị trí ảnh hưởng từ ATNĐ

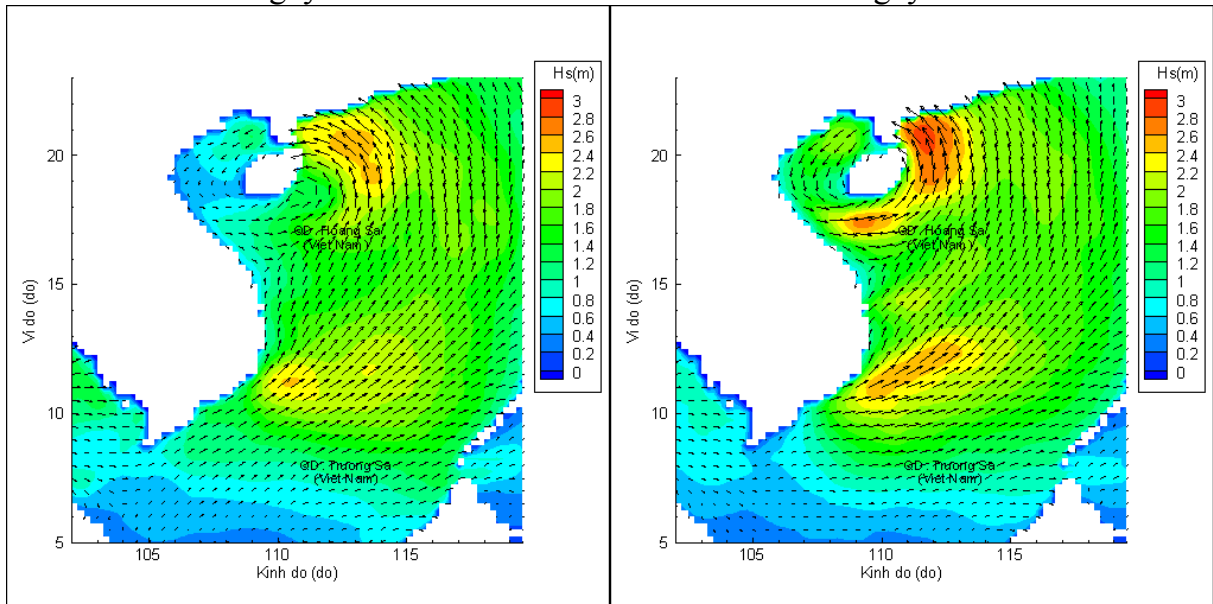


Phân bố độ cao sóng ven bờ và ngoài khơi biển Việt Nam



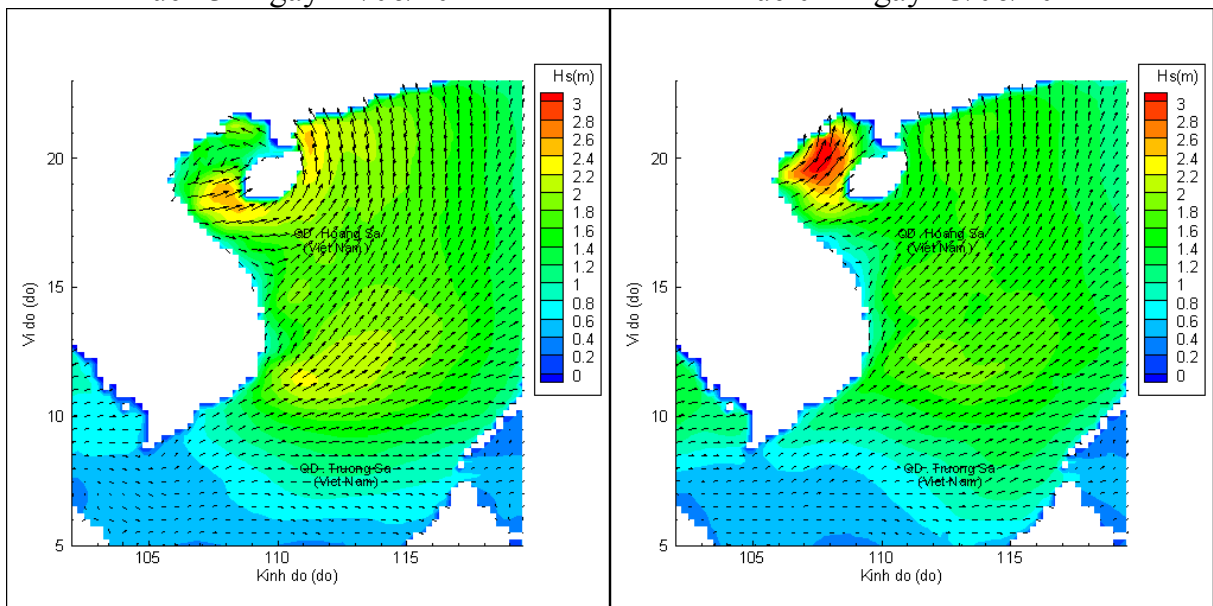
Lúc 01h ngày 12/06/2021

Lúc 07h ngày 12/06/2021



Lúc 13h ngày 12/06/2021

Lúc 01h ngày 13/06/2021



Lúc 13h ngày 13/06/2021

Lúc 01h ngày 14/06/2021