

BẢN TIN DỰ BÁO NƯỚC DÂNG VÀ SÓNG TRONG ATNĐ

(Lúc 07 giờ – ngày 20/12/2020)

Bảng giá trị nước dâng lớn nhất tại một số điểm ven biển trong ATNĐ

Tỉnh	Địa danh	ND lớn nhất		
		Giá trị (cm)	Giờ (h)	Ngày/tháng
Phú Yên	Tp. Tuy Hòa	14	15	22/12
Khánh Hòa	Vạn Ninh	9	18	22/12
	TP. Nha Trang	15	4	22/12
	Tp. Cam Ranh	18	14	22/12
	Trường Sa	12	7	21/12
Ninh Thuận	TP. PR-Tháp Chàm	18	15	22/12
Bình Thuận	TP. Phan Thiết	34	9	22/12
	La Gi	32	21	22/12
	Phú Quý	22	8	22/12
Bà Rịa Vũng Tàu	Xuyên Mộc	34	22	22/12
	Vũng Tàu	37	22	22/12
	Côn Đảo	24	22	22/12
TPHCM	Cần Giờ	41	23	22/12
Tiền Giang	Gò Công Tây	44	23	22/12
Bến Tre	Ba Tri	54	23	22/12
Trà Vinh	Duyên Hải	37	23	22/12
Sóc Trăng	Tân Phú	25	21	21/12
Bạc Liêu	TP. Bạc Liêu	24	10	20/12
Cà Mau	Năm Căn	23	10	20/12
	Trần Văn Thời	28	7	20/12

Vùng Biển	Độ cao sóng biển dự báo trong 48 giờ		
	Độ cao sóng (m)	Hướng thịnh hành	Ghi chú
Khu vực ven bờ			
Bắc vịnh Bắc Bộ	0.3 - 3.2	Đông Bắc, Bắc	Cảnh báo
Nam vịnh Bắc Bộ	2.0 - 3.6	Đông Bắc	Cảnh báo
Quảng Trị đến Quảng Ngãi	2.8 - 5.2	Đông Bắc	Cảnh báo
Bình Định đến Ninh Thuận	5.0 - 6.5	Đông Bắc, Bắc	Cảnh báo
Bình Thuận đến Cà Mau	0.3 - 6.4	Đông Bắc	Cảnh báo
Cà Mau đến Kiên Giang	0.3 - 2.4	Đông Bắc, Bắc	Cảnh báo
Khu vực ngoài khơi			
Quần đảo Hoàng Sa	5.1 - 5.5	Đông Bắc	Cảnh báo
Quần đảo Trường Sa	3.4 - 6.5	Bắc	Cảnh báo
Bắc Biển Đông	3.3 - 5.8	Đông Bắc	Cảnh báo
Giữa Biển Đông	1.7 - 7.5	Đông Bắc, Bắc	Cảnh báo
Nam Biển Đông	1.6 - 7.3	Bắc	Cảnh báo

Tin phát lúc: 07 giờ 00

Thời điểm phát tin dự báo tiếp theo: 13 giờ 00 ngày 20/12/2020

Người xây dựng bản tin: Trần Văn Mỹ

Người soát bản tin: Lê Quốc Huy

Nhận định:

Hồi 07h ngày 20/12/2020, vị trí tâm ATNĐ ở vào khoảng 10,5 độ Vĩ Bắc, 117,0 độ Kinh Đông, cách đảo Song Tử Tây (quần đảo Trường Sa) 220 km về phía Đông Đông Nam. Trong 12h tới, ATNĐ tiếp tục di chuyển theo hướng Tây Tây Bắc và mỗi giờ đi được khoảng 25 km.

Sóng:

Khu vực ven biển: Do ảnh hưởng của ATNĐ và gió mùa, khu vực ven biển từ Quảng Trị đến Cà Mau độ cao sóng có thể lên tới từ 5,2 - 6,5 m. Khu vực vịnh Bắc Bộ và Cà Mau đến Kiên Giang độ cao sóng từ 2,4 – 3,6 m.

Khu vực ngoài khơi: Khu vực giữa Biển Đông và Nam Biển Đông độ cao sóng trên 7,3 m. Khu vực Quần đảo Hoàng Sa, Quần đảo Trường Sa, Bắc Biển Đông độ cao sóng khoảng 5,5 – 6,5 m.

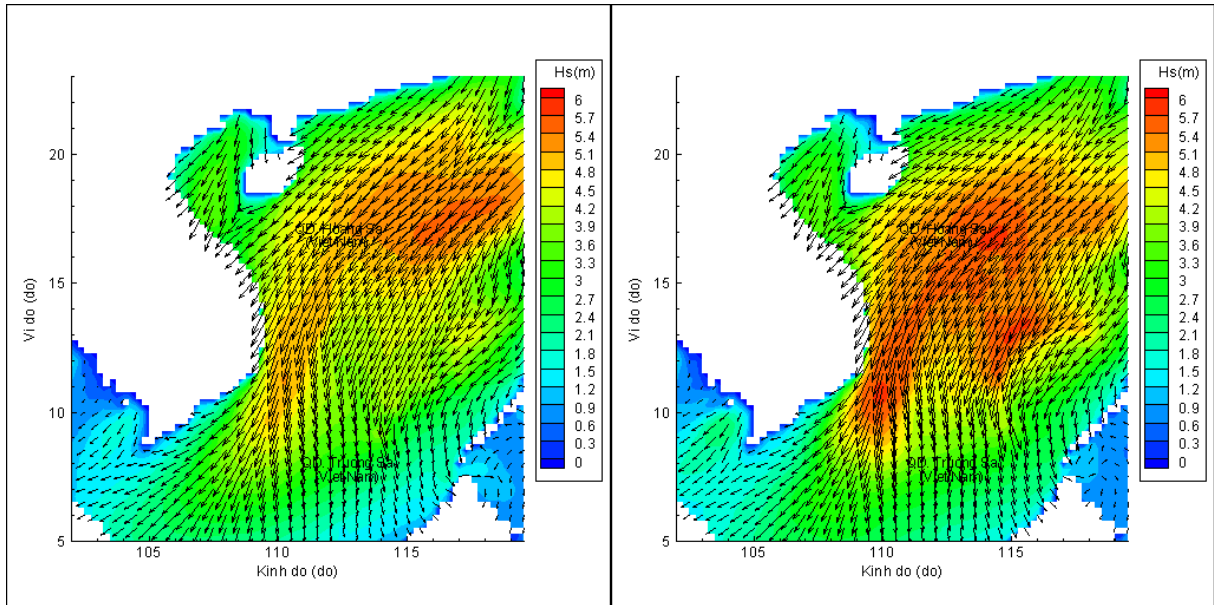
Nước dâng:

Mực nước dâng lớn nhất khoảng 54,0 cm tại khu vực Ba Tri – Bến Tre . Các khu vực ven biển kéo dài từ Phú Yên – Cà Mau mực nước dâng lớn nhất dao động từ 9,0 - 54,0 cm.

Biến trình nước dâng tại các vị trí ảnh hưởng từ ATNĐ

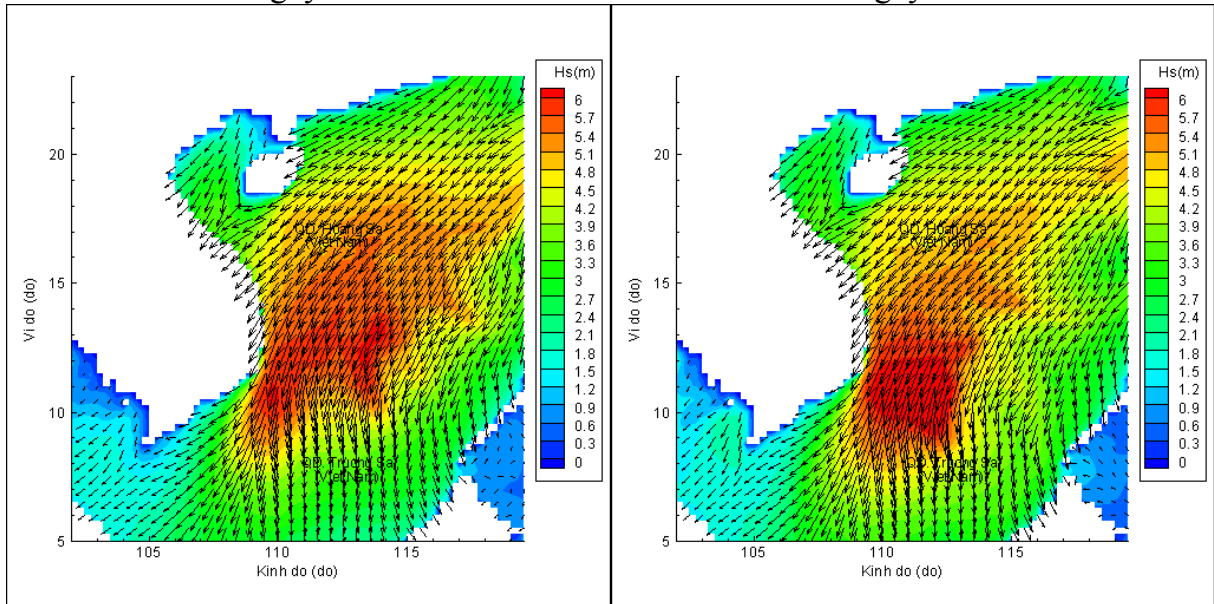


Phân bố độ cao sóng ven bờ và ngoài khơi biển Việt Nam



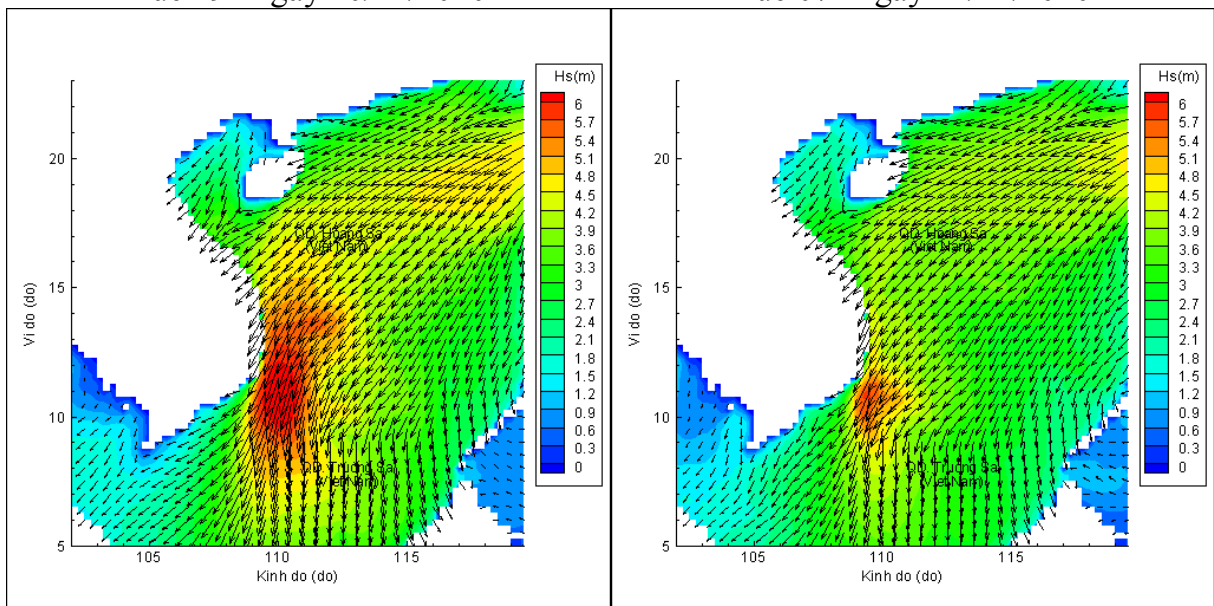
Lúc 07h ngày 20/12/2020

Lúc 13h ngày 20/12/2020



Lúc 19h ngày 20/12/2020

Lúc 07h ngày 21/12/2020



Lúc 19h ngày 21/12/2020

Lúc 07h ngày 22/12/2020