

BẢN TIN DỰ BÁO MỨC NƯỚC VÀ SÓNG BIỂN

(Lúc 13 giờ – ngày 23/11/2020)

Tỉnh/ TP	Huyện	Mức nước tổng cộng dự báo trong 48 giờ (cm)								
		23/11		24/11				25/11		
		13h	19h	1h	7h	13h	19h	1h	7h	13h
Quảng Ninh	Đầm Hà	64	135	-85	-94	33	111	-35	-63	28
	Cửa Ông	70	127	-64	-96	35	108	-28	-59	24
TP. Hải Phòng	Hòn Dấu	77	118	-46	-86	38	103	-21	-48	19
	Bạch Long Vĩ	73	99	-67	-84	39	88	-32	-52	23
Thái Bình	Thái Thụy	77	112	-41	-79	37	99	-20	-41	16
Nam Định	Hải Hậu	76	99	-26	-73	35	90	-15	-34	13
Ninh Bình	Kim Sơn	74	96	-23	-69	34	88	-16	-29	11
Thanh Hóa	Quảng Xương	70	95	-14	-62	32	87	-11	-24	9
Nghệ An	Diễn Châu	60	85	-1	-53	31	79	0	-19	11
	Hòn Ngư	59	78	-1	-55	32	75	2	-20	10
Hà Tĩnh	Thạch Hà	55	66	8	-57	35	65	13	-24	12
Quảng Bình	Quảng Trạch	45	39	19	-50	34	41	23	-24	18
	Quảng Ninh	38	23	24	-36	30	26	26	-17	18
Quảng Trị	Gio Linh	30	8	26	-22	27	12	26	-10	18
	Cồn Cỏ	34	6	21	-22	29	10	23	-11	19
Thừa Thiên Huế	Hương Trà	21	-8	26	-5	23	-2	27	1	18
	Phú Lộc	11	-20	28	9	18	-14	28	9	17
TP. Đà Nẵng	Sơn Trà	6	-29	30	18	13	-24	28	17	18
	Hoàng Sa	-1	-47	8	25	7	-42	10	13	10
Quảng Nam	Tam Kỳ	-1	-38	26	28	11	-31	27	23	16
	Cù Lao Chàm	0	-36	26	24	10	-31	25	20	15
Quảng Ngãi	TP. Quảng Ngãi	-1	-45	21	29	12	-37	24	21	17
	Lý Sơn	-2	-44	19	28	10	-37	20	19	14
Bình Định	Phú Mỹ	1	-46	18	26	13	-37	20	17	17
	Quy Nhơn	-4	-50	17	27	13	-41	17	14	17
Phú Yên	TP. Tuy Hòa	-2	-55	10	23	9	-46	12	9	11
Khánh Hòa	TP. Nha Trang	4	-50	18	30	15	-43	17	19	13
	Trường Sa	8	-52	11	35	14	-39	11	25	14
Ninh Thuận	TP. PR-Tháp Chàm	6	-57	17	29	13	-48	17	20	14
Bình Thuận	TP. Phan Thiết	32	-71	30	48	23	-44	9	50	9
	Phú Quý	9	-58	20	39	14	-45	14	29	12
Bà Rịa Vũng Tàu	Vũng Tàu	35	-55	-9	105	5	-2	-41	120	-23
	Côn Đảo	48	-63	-14	93	16	-18	-38	101	-14
TPHCM	Cần Giờ	38	-51	-12	107	5	5	-43	129	-24
Tiền Giang	Gò Công Tây	43	-52	-8	105	9	7	-42	131	-21
Bến Tre	Ba Tri	49	-46	1	110	15	15	-33	138	-15
Trà Vinh	Duyên Hải	48	-50	-9	113	8	5	-43	131	-23
Sóc Trăng	Tân Phú	48	-42	-24	113	12	7	-49	125	-18
Bạc Liêu	TP. Bạc Liêu	52	-28	-46	111	25	7	-52	111	7
Cà Mau	Năm Căn	59	-24	-51	92	38	-1	-43	87	26
	Trần Văn Thời	63	-11	-14	30	37	-2	-13	34	25
Kiên Giang	Rạch Giá	54	2	8	-9	31	5	2	4	15
	Phú Quốc	33	29	4	2	23	24	8	10	25
	Thổ Chu	29	20	9	13	20	19	13	20	23

Vùng Biển	Độ cao sóng biển dự báo trong 48 giờ		
	Độ cao sóng lớn nhất (m)	Hướng thịnh hành	Ghi chú
Bắc vịnh Bắc Bộ	0.3 - 2.0	Đông Bắc, Đông	Cảnh báo
Nam vịnh Bắc Bộ	0.8 - 2.1	Đông Bắc, Đông	Cảnh báo
Quảng Trị đến Quảng Ngãi	1.6 - 2.2	Đông Bắc, Đông	Cảnh báo
Bình Định đến Ninh Thuận	1.9 - 2.2	Đông Bắc	Cảnh báo
Bình Thuận đến Cà Mau	0.3 - 2.4	Đông Bắc	Cảnh báo
Cà Mau đến Kiên Giang	0.3 - 1.7	Đông, Đông Bắc	
Quần đảo Hoàng Sa	2.1 - 2.5	Đông Bắc	Cảnh báo
Quần đảo Trường Sa	1.9 - 2.6	Đông Bắc	Cảnh báo
Bắc Biển Đông	1.8 - 3.6	Đông Bắc, Đông	Cảnh báo
Giữa Biển Đông	1.1 - 2.6	Đông Bắc	Cảnh báo
Nam Biển Đông	1.1 - 2.6	Đông Bắc	Cảnh báo

Tin phát lúc: 13 giờ 00

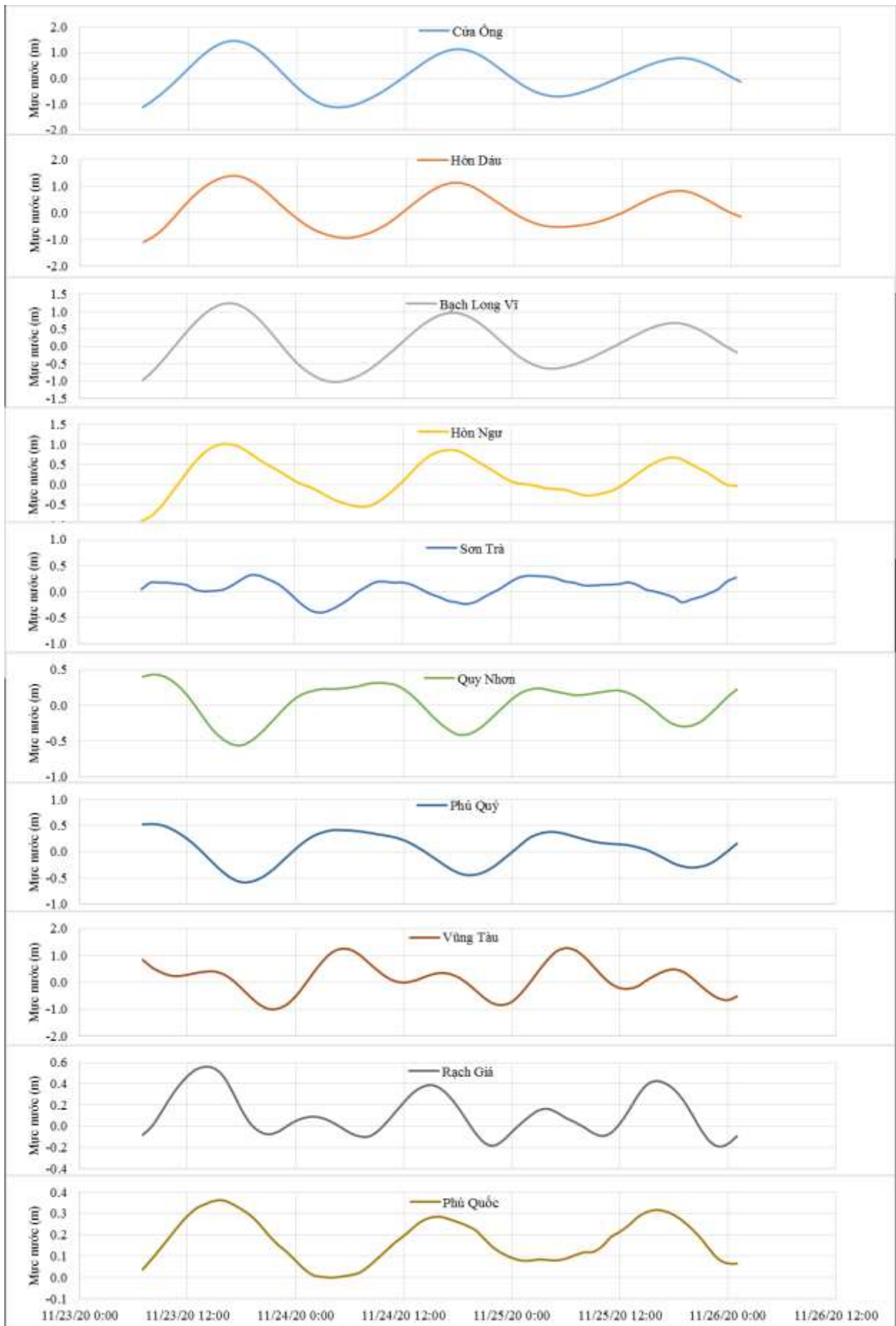
Thời điểm phát tin dự báo tiếp theo: 13 giờ 00 ngày 24/11/2020

Người xây dựng bản tin: Nguyễn Hồng Hạnh

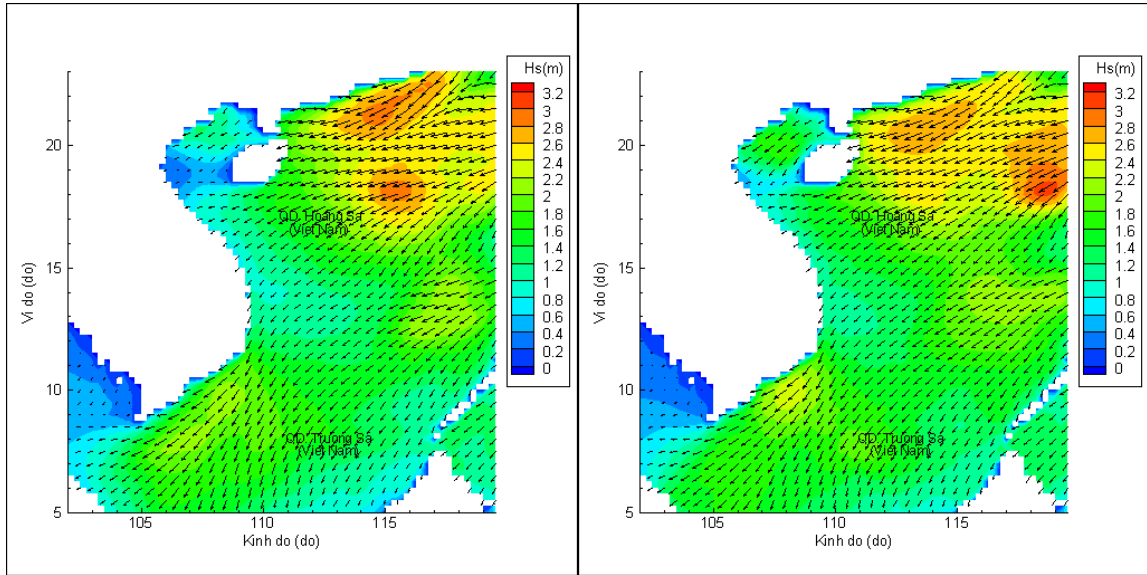
Người soát bản tin: Lê Quốc Huy

Biến trình mực nước tổng cộng tại 10 trạm Hải vãn

(Cửa Ông, Hòn Dấu, Bạch Long Vĩ, Hòn Ngur, Sơn Trà, Quy Nhơn, Phú Quý, Vũng Tàu, Rạch Giá, Phú Quốc)

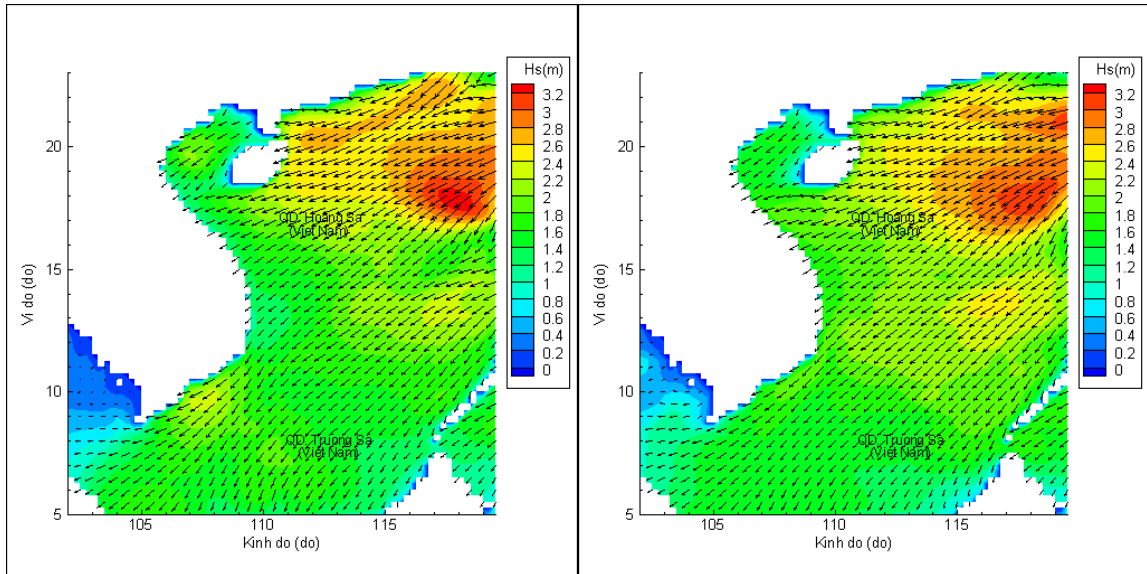


Phân bố độ cao sóng ven bờ và ngoài khơi biển Việt Nam



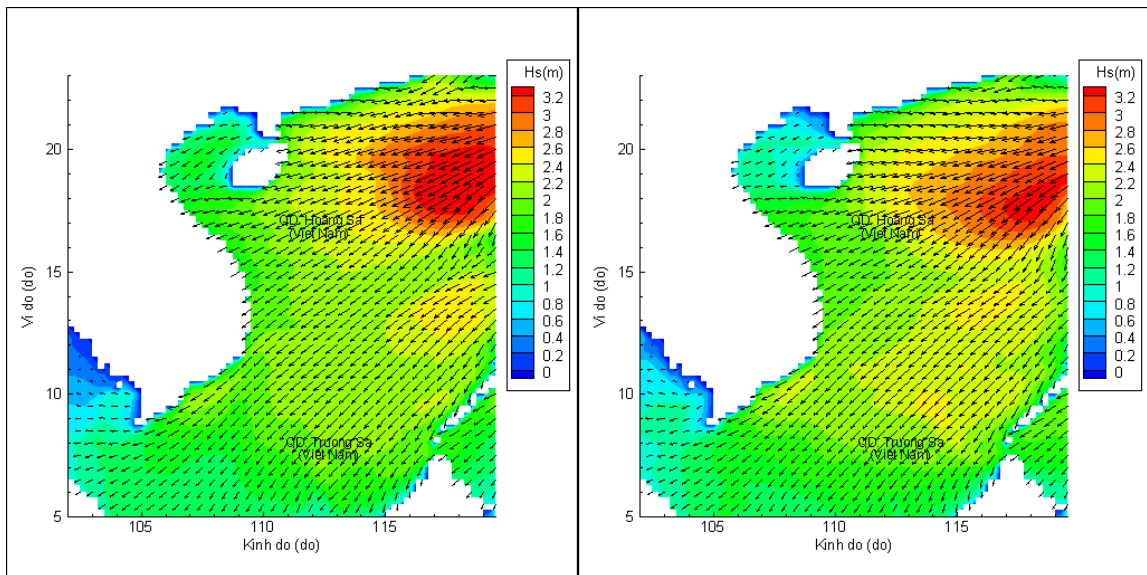
Lúc 13h ngày 23/11/2020

Lúc 19h ngày 23/11/2020



Lúc 01h ngày 24/11/2020

Lúc 13h ngày 24/11/2020



Lúc 01h ngày 25/11/2020

Lúc 13h ngày 25/11/2020