

BẢN TIN DỰ BÁO MỨC NƯỚC VÀ SÓNG BIỂN

(Lúc 13 giờ – ngày 22/11/2020)

Tỉnh/ TP	Huyện	Mức nước tổng cộng dự báo trong 48 giờ (cm)								
		22/11		23/11				24/11		
		13h	19h	1h	7h	13h	19h	1h	7h	13h
Quảng Ninh	Đầm Hà	106	145	-123	-109	56	130	-80	-87	43
	Cửa Ông	111	130	-97	-110	66	122	-65	-90	45
TP. Hải Phòng	Hòn Dấu	112	113	-73	-107	71	113	-43	-79	45
	Bạch Long Vĩ	113	99	-95	-97	68	96	-63	-76	46
Thái Bình	Thái Thụy	110	105	-64	-102	72	106	-39	-73	43
Nam Định	Hải Hậu	107	89	-47	-96	71	92	-27	-67	41
Ninh Bình	Kim Sơn	105	85	-43	-91	70	89	-26	-63	39
Thanh Hóa	Quảng Xương	100	82	-35	-85	69	87	-18	-57	36
Nghệ An	Diễn Châu	88	71	-22	-76	63	77	-3	-46	35
	Hòn Ngư	86	68	-20	-77	63	73	-1	-47	37
Hà Tĩnh	Thạch Hà	79	60	-11	-77	61	64	9	-50	40
Quảng Bình	Quảng Trạch	57	40	2	-63	49	41	23	-44	37
	Quảng Ninh	44	24	10	-45	42	25	27	-30	35
Quảng Trị	Gio Linh	32	7	13	-26	37	11	27	-15	32
	Cồn Cỏ	36	5	9	-26	39	8	22	-16	34
Thừa Thiên Huế	Hương Trà	16	-8	17	-5	27	-4	27	2	28
	Phú Lộc	3	-21	21	12	17	-17	27	13	21
TP. Đà Nẵng	Sơn Trà	-7	-31	24	22	10	-26	29	22	18
	Hoàng Sa	-16	-48	7	43	0	-48	8	27	8
Quảng Nam	Tam Kỳ	-17	-40	24	39	3	-35	29	31	12
	Cù Lao Chàm	-14	-38	23	34	5	-33	27	27	13
Quảng Ngãi	TP. Quảng Ngãi	-18	-47	20	44	2	-43	24	34	16
	Lý Sơn	-19	-46	17	44	1	-43	21	32	12
Bình Định	Phú Mỹ	-17	-48	15	44	4	-44	19	32	14
	Quy Nhơn	-20	-50	12	40	2	-47	17	28	14
Phú Yên	TP. Tuy Hòa	-12	-46	17	45	6	-46	17	31	17
Khánh Hòa	TP. Nha Trang	-14	-53	16	48	5	-50	19	32	16
	Trường Sa	-6	-59	13	51	8	-53	9	36	14
Ninh Thuận	TP. PR-Tháp Chàm	-11	-62	17	46	7	-57	18	31	15
Bình Thuận	TP. Phan Thiết	26	-95	46	50	33	-72	29	48	21
	Phú Quý	-6	-67	22	51	9	-60	17	39	12
Bà Rịa Vũng Tàu	Vũng Tàu	59	-116	30	86	39	-57	-14	104	1
	Côn Đảo	70	-121	16	78	47	-65	-19	93	15
TPHCM	Cần Giờ	70	-116	29	85	42	-51	-14	106	2
Tiền Giang	Gò Công Tây	77	-120	35	81	49	-52	-9	105	6
Bến Tre	Ba Tri	84	-120	46	83	58	-46	0	111	11
Trà Vinh	Duyên Hải	81	-125	33	88	50	-53	-15	113	5
Sóc Trăng	Tân Phú	82	-115	12	90	48	-45	-28	111	9
Bạc Liêu	TP. Bạc Liêu	80	-89	-26	100	51	-29	-49	109	25
Cà Mau	Năm Căn	77	-66	-46	88	54	-24	-49	91	41
	Trần Văn Thời	76	-31	-18	20	45	-16	-12	30	45
Kiên Giang	Rạch Giá	61	3	-4	-15	36	-4	12	-10	43
	Phú Quốc	39	30	-9	-5	16	23	8	6	32
	Thổ Chu	34	19	-1	3	14	15	12	15	29

Vùng Biển	Độ cao sóng biển dự báo trong 48 giờ		
	Độ cao sóng lớn nhất (m)	Hướng thịnh hành	Ghi chú
Bắc vịnh Bắc Bộ	0.3 - 2.0	Đông Bắc, Đông	Cảnh báo
Nam vịnh Bắc Bộ	0.9 - 1.8	Đông Bắc, Đông	
Quảng Trị đến Quảng Ngãi	1.5 - 2.0	Đông Bắc, Đông	Cảnh báo
Bình Định đến Ninh Thuận	1.7 - 2.1	Đông Bắc	Cảnh báo
Bình Thuận đến Cà Mau	0.3 - 2.1	Đông Bắc	Cảnh báo
Cà Mau đến Kiên Giang	0.3 - 1.4	Đông, Đông Bắc	
Quần đảo Hoàng Sa	2.0 - 2.3	Đông Bắc	Cảnh báo
Quần đảo Trường Sa	1.5 - 2.1	Đông Bắc	Cảnh báo
Bắc Biển Đông	1.7 - 3.4	Đông Bắc, Đông	Cảnh báo
Giữa Biển Đông	1.0 - 2.6	Đông Bắc	Cảnh báo
Nam Biển Đông	1.1 - 2.1	Đông Bắc	Cảnh báo

Tin phát lúc: 13 giờ 00

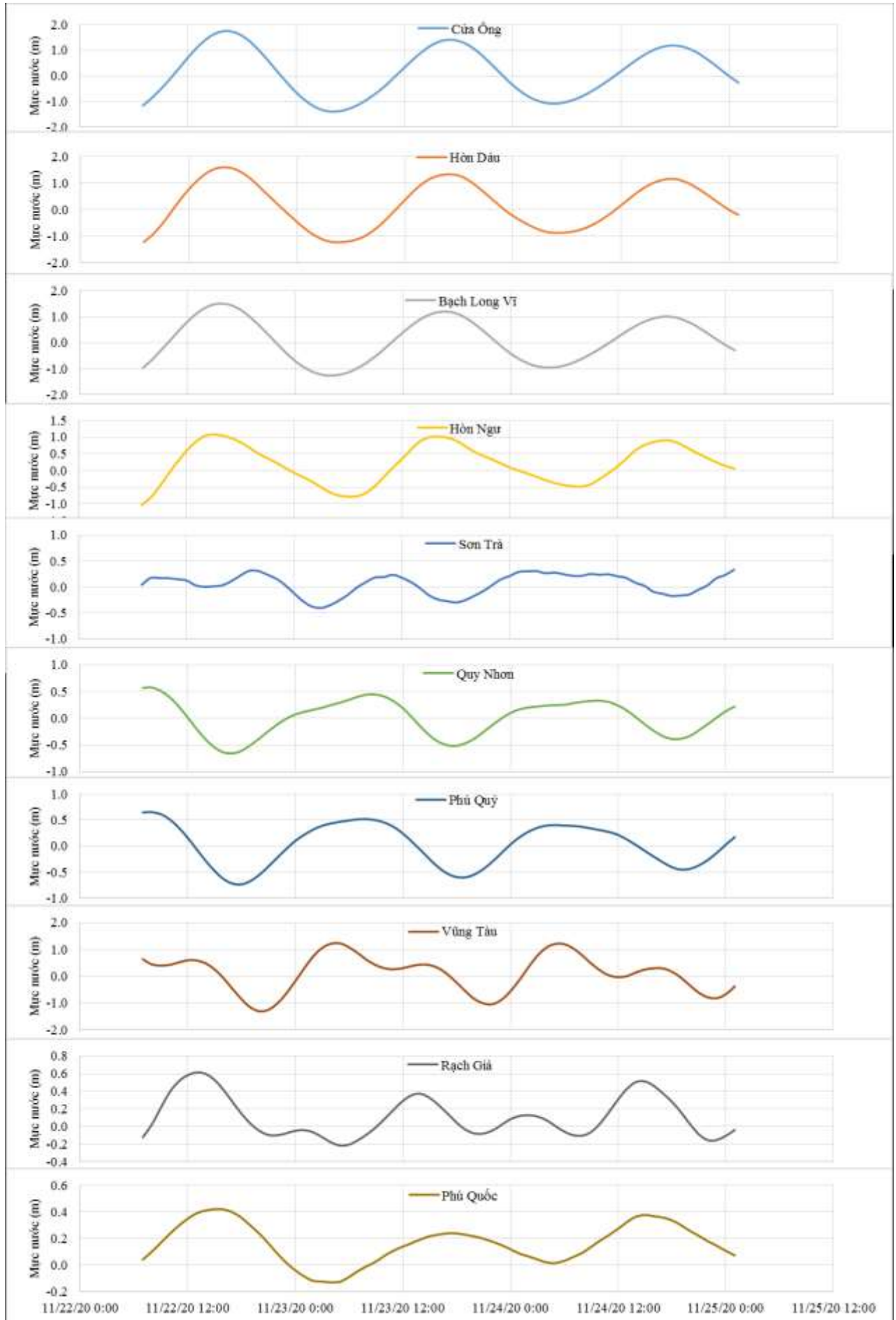
Thời điểm phát tin dự báo tiếp theo: 13 giờ 00 ngày 23/11/2020

Người xây dựng bản tin: Lê Đức Quyền

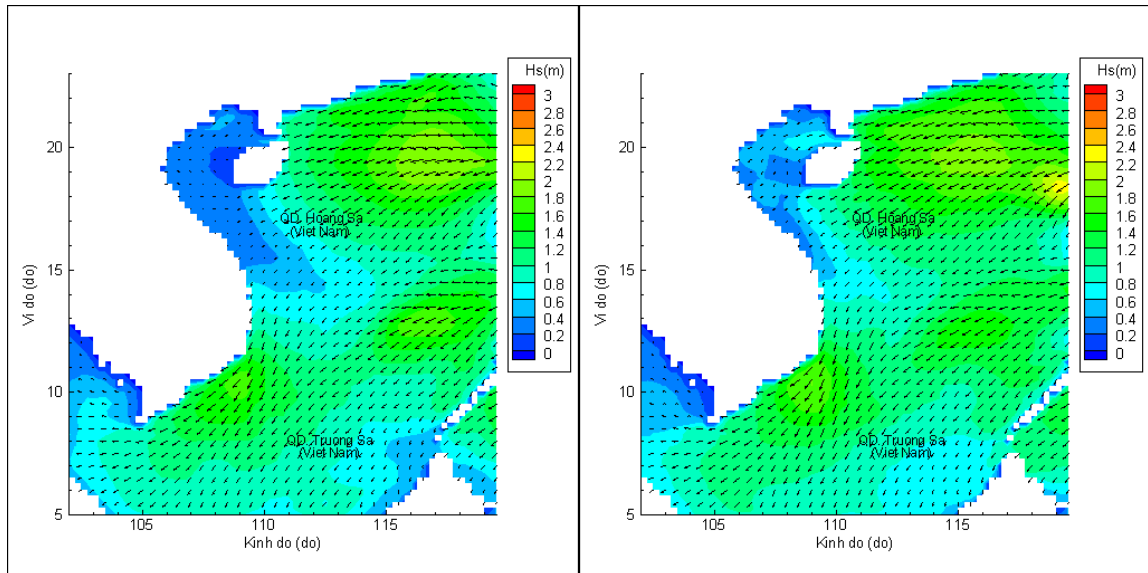
Người soát bản tin: Lê Quốc Huy

Biến trình mực nước tổng cộng tại 10 trạm Hải văn

(Cửa Ông, Hòn Dấu, Bạch Long Vĩ, Hòn Ngự, Sơn Trà, Quy Nhơn, Phú Quý, Vũng Tàu, Rạch Giá, Phú Quốc)

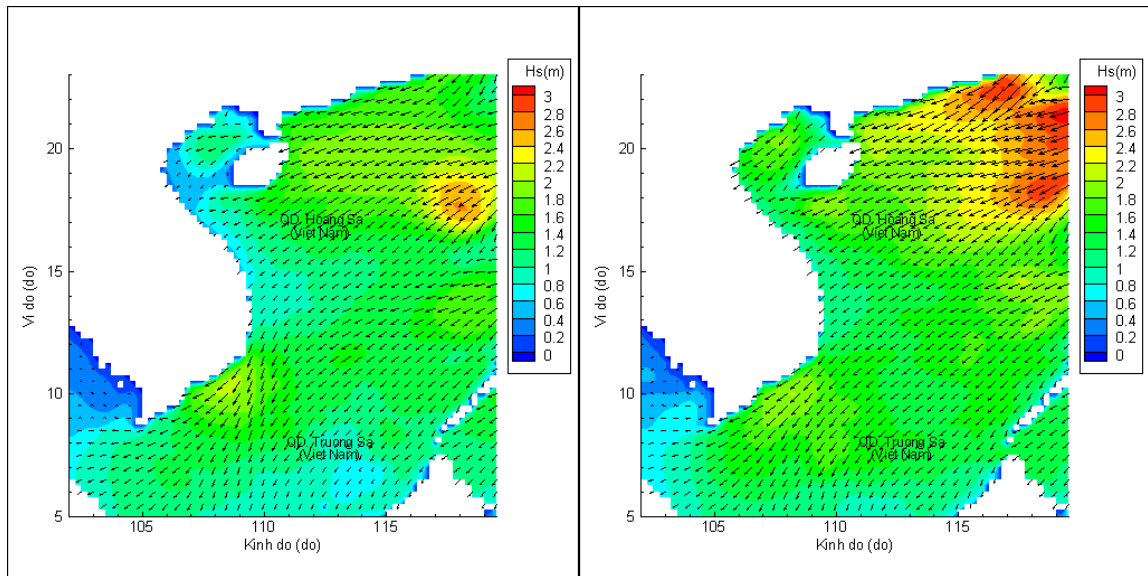


Phân bố độ cao sóng ven bờ và ngoài khơi biển Việt Nam



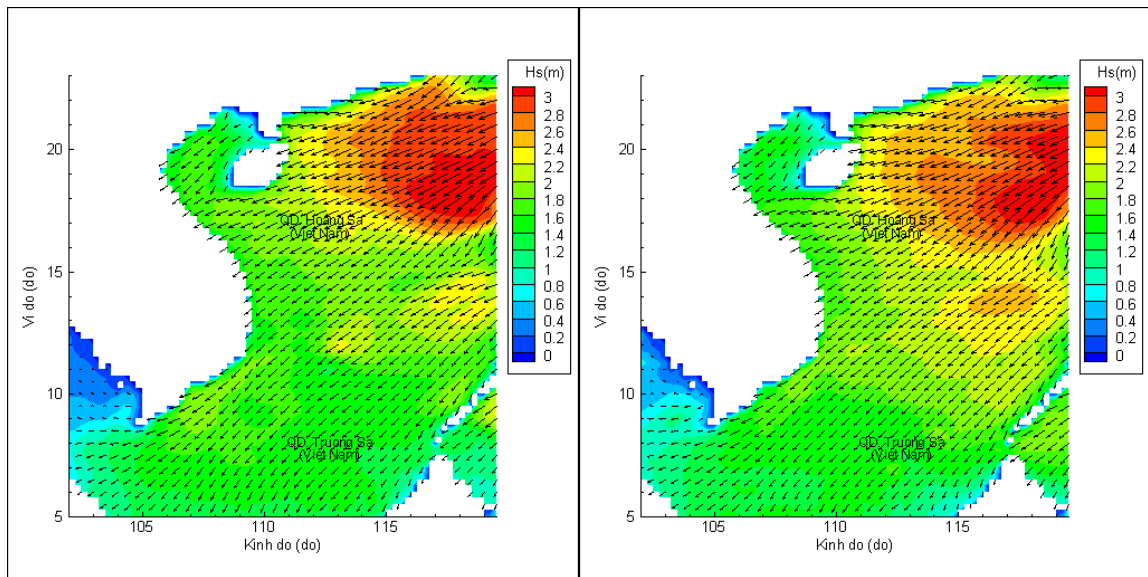
Lúc 13h ngày 22/11/2020

Lúc 19h ngày 22/11/2020



Lúc 01h ngày 23/11/2020

Lúc 13h ngày 23/11/2020



Lúc 01h ngày 24/11/2020

Lúc 13h ngày 24/11/2020