

**BẢN TIN DỰ BÁO NƯỚC DÂNG VÀ SÓNG TRONG BÃO SỐ 13**

(Lúc 07 giờ – ngày 15/11/2020)

Bảng giá trị nước dâng lớn nhất tại một số điểm ven biển trong Bão số 13

Tỉnh	Địa danh	ND lớn nhất		
		Giá trị (cm)	Giờ (h)	Ngày/tháng
Ninh Bình	Kim Sơn	40	11	15/11
Thanh Hóa	Quảng Xương	47	11	15/11
Nghệ An	Diễn Châu	56	12	15/11
	Hòn Ngư	62	13	15/11
Hà Tĩnh	Thạch Hà	73	13	15/11
Quảng Bình	Quảng Trạch	59	11	15/11
	Quảng Ninh	60	8	15/11
Quảng Trị	Gio Linh	54	7	15/11
	Cồn Cỏ	51	7	15/11
Thừa Thiên Huế	Hương Trà	40	7	15/11
	Phú Lộc	23	7	17/11
TP. Đà Nẵng	Liên Chiểu	23	6	17/11
	Sơn Trà	22	6	17/11
	Ngũ Hành Sơn	21	6	17/11
	Hoàng Sa	6	17	16/11
Quảng Nam	Thăng Bình	18	18	17/11
	Tam Kỳ	18	17	17/11
	Cù Lao Chàm	17	6	17/11
Quảng Ngãi	TP. Quảng Ngãi	18	7	15/11
	Lý Sơn	13	7	15/11
Bình Định	Phú Mỹ	13	19	15/11
	Quy Nhơn	12	16	16/11

Vùng Biển	Độ cao sóng biển dự báo trong 48 giờ		
	Độ cao sóng (m)	Hướng thịnh hành	Ghi chú
<b>Khu vực ven bờ</b>			
Bắc vịnh Bắc Bộ	0.3 - 3.8	Đông, Đông Bắc	Cảnh báo
Nam vịnh Bắc Bộ	2.1 - 6.5	Đông, Đông Bắc	Cảnh báo
Quảng Trị đến Quảng Ngãi	2.0 - 7.7	Đông Bắc, Đông	Cảnh báo
Bình Định đến Ninh Thuận	1.8 - 2.3	Đông Bắc, Bắc	Cảnh báo
Bình Thuận đến Cà Mau	0.3 - 1.9	Đông Bắc	Cảnh báo
Cà Mau đến Kiên Giang	0.3 - 1.2	Đông, Đông Bắc	
<b>Khu vực ngoài khơi</b>			
Quần đảo Hoàng Sa	2.3 - 2.5	Đông Bắc	Cảnh báo
Quần đảo Trường Sa	1.8 - 2.1	Đông Bắc, Bắc	Cảnh báo
Bắc Biển Đông	1.9 - 3.7	Đông Bắc, Đông	Cảnh báo
Giữa Biển Đông	1.2 - 2.4	Đông Bắc, Bắc	Cảnh báo
Nam Biển Đông	1.2 - 2.1	Đông Bắc, Bắc	Cảnh báo

**Tin phát lúc: 07 giờ 00**

Thời điểm phát tin dự báo tiếp theo: 13 giờ 00 ngày 15/11/2020

Người xây dựng bản tin: Nguyễn Thị Lan

Người soát bản tin: Lê Quốc Huy

**Nhận định:**

Hồi 07h ngày 15/11/2020, vị trí tâm bão Vamco ở vào khoảng 17,0 độ Vĩ Bắc, 107,4 độ Kinh Đông, nằm trên vùng biển các tỉnh Quảng Bình - Quảng Trị. Trong 2-4h tới, bão tiếp tục di chuyển theo hướng Tây Tây Bắc và đi vào đất liền, ảnh hưởng trực tiếp tới các tỉnh từ Nghệ An đến Đà Nẵng.

**Sóng:**

*Khu vực ven biển:* Do ảnh hưởng của bão Vamco, khu vực ven biển từ Quảng Trị đến Quảng Ngãi độ cao sóng có thể lên tới trên 7,0 m. Khu vực Nam vịnh Bắc Bộ độ cao sóng trên 6.5m. Khu vực Bắc vịnh Bắc Bộ, Bình Định đến Ninh Thuận và Bình Thuận đến Cà Mau, có độ cao sóng dao động từ 1,9-3,8m. Khu vực ven biển từ Nghệ An đến Quảng Bình độ cao sóng từ 6,5 – 8,0m.

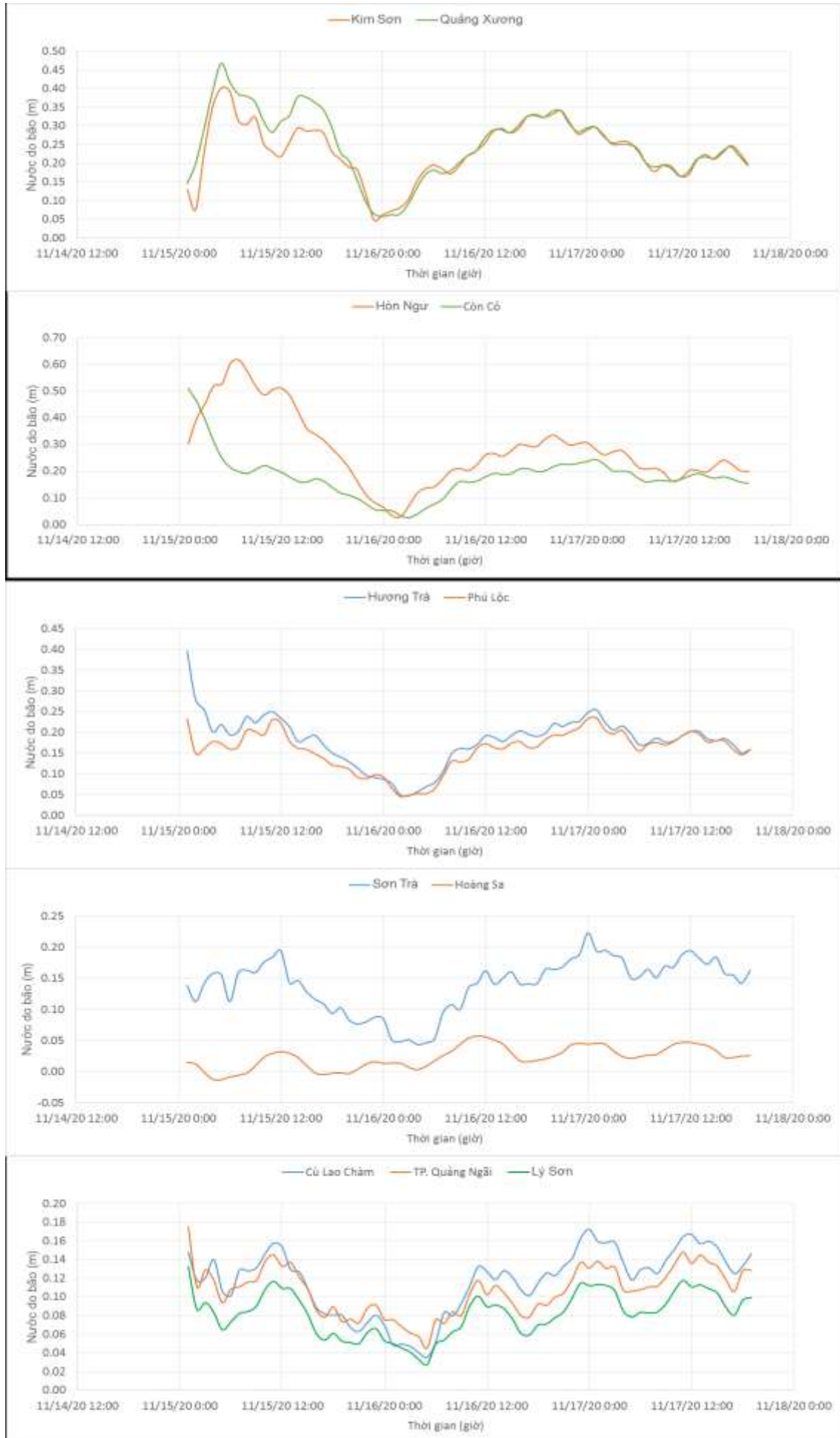
*Khu vực ngoài khơi:* Khu vực Bắc Biển Đông độ cao sóng trên 3,5 m. Khu vực Quần đảo Hoàng Sa, Quần đảo Trường Sa, Giữa và Nam Biển Đông độ cao sóng khoảng 2,1 – 2,5 m.

**Nước dâng:**

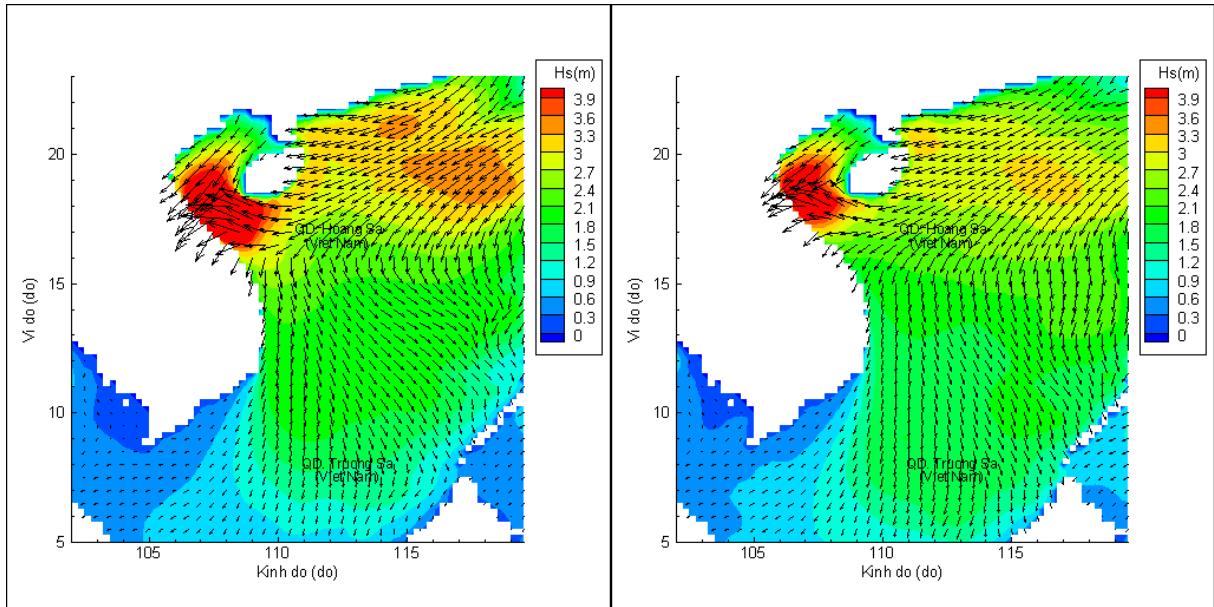
Mực nước dâng lớn nhất khoảng 73,0 cm tại khu vực Thạch Hà – Hà Tĩnh lúc 13h 15/11. Các khu vực ven biển kéo dài từ Thanh Hóa - Quảng Nam mực nước dâng lớn nhất dao động từ 38,0 - 73,0 cm.

Bão sẽ ảnh hưởng trực tiếp đến các tỉnh ven biển từ Thanh Hóa – Đà Nẵng, và dự kiến bão sẽ đổ bộ vào đất liền khoảng từ 4h - 10h ngày 15/11/2020. Thời điểm bão đổ bộ dự báo vào thời kỳ triều trung bình, độ lớn triều lớn nhất dự báo khoảng từ 85,0 – 100,0 cm.

## Biến trình nước dâng tại các vị trí ảnh hưởng từ Bão số 13

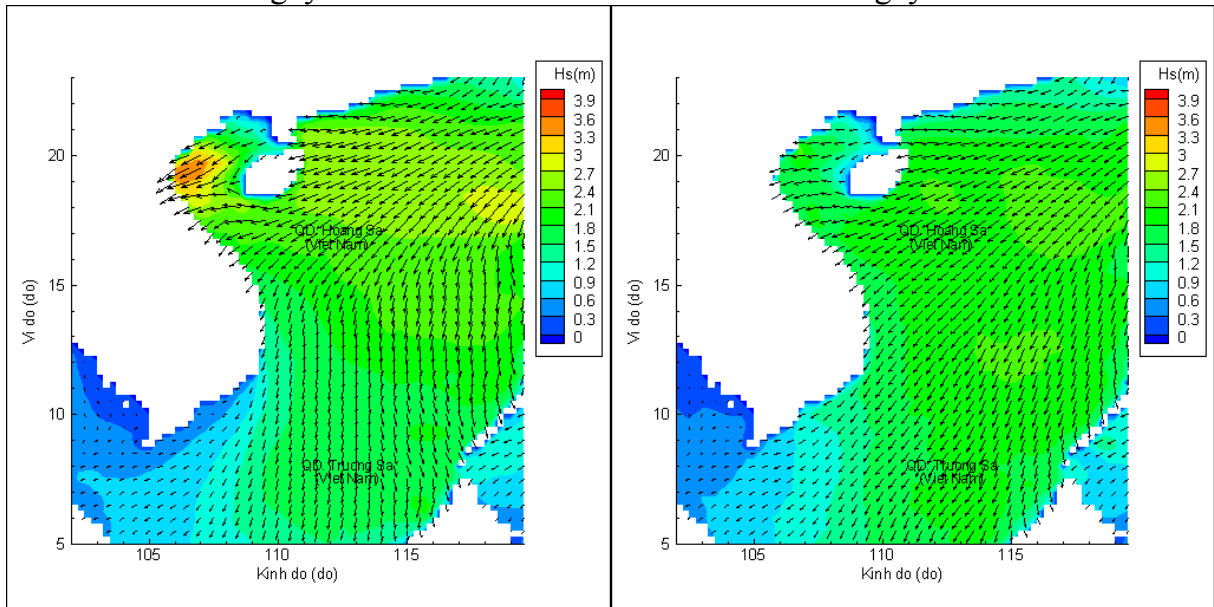


# Phân bố độ cao sóng ven bờ và ngoài khơi biển Việt Nam



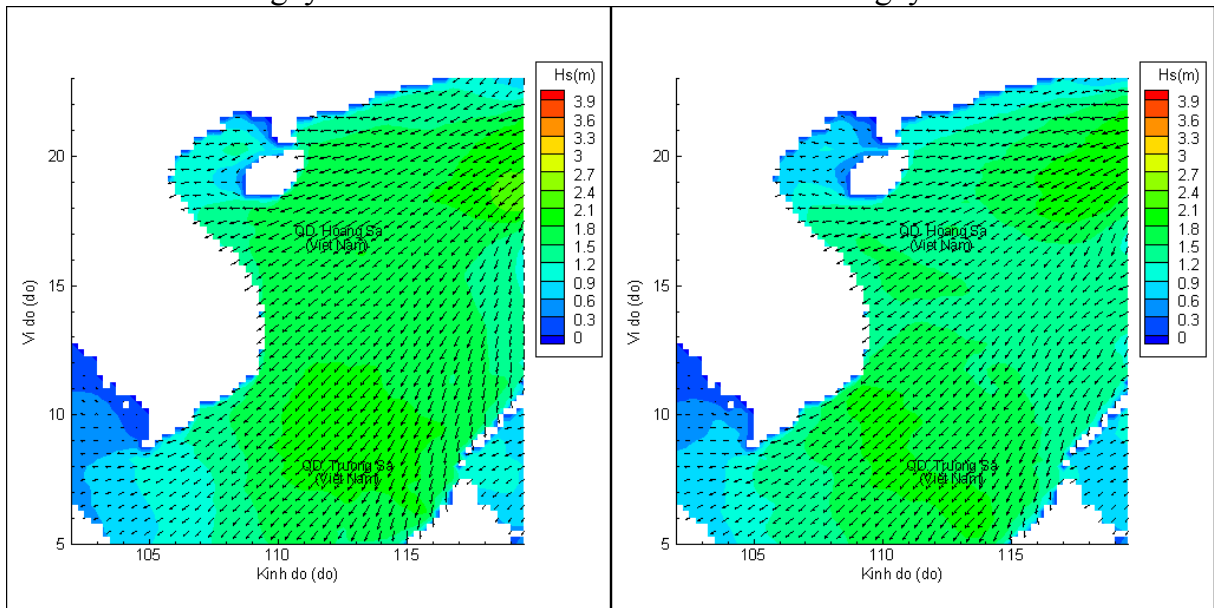
Lúc 07h ngày 15/11/2020

Lúc 13h ngày 15/11/2020



Lúc 19h ngày 15/11/2020

Lúc 07h ngày 16/11/2020



Lúc 19h ngày 16/11/2020

Lúc 07h ngày 17/11/2020