

BẢN TIN DỰ BÁO NƯỚC DÂNG VÀ SÓNG TRONG BÃO SỐ 13

(Lúc 13 giờ – ngày 14/11/2020)

Bảng giá trị nước dâng lớn nhất tại một số điểm ven biển trong Bão số 13

Tỉnh	Địa danh	ND lớn nhất		
		Giá trị (cm)	Giờ (h)	Ngày/tháng
Ninh Bình	Kim Sơn	34	12	15/11
Thanh Hóa	Quảng Xương	38	12	15/11
Nghệ An	Diễn Châu	55	14	15/11
	Hòn Ngư	58	14	15/11
Hà Tĩnh	Thạch Hà	60	12	15/11
Quảng Bình	Quảng Trạch	53	9	15/11
	Quảng Ninh	52	7	15/11
Quảng Trị	Gio Linh	53	4	15/11
	Cồn Cỏ	43	4	15/11
Thừa Thiên Huế	Hương Trà	62	0	15/11
	Phú Lộc	78	22	14/11
TP. Đà Nẵng	Liên Chiểu	73	21	14/11
	Sơn Trà	76	21	14/11
	Ngũ Hành Sơn	58	21	14/11
	Hoàng Sa	9	13	14/11
Quảng Nam	Thăng Bình	46	19	14/11
	Tam Kỳ	49	19	14/11
	Cù Lao Chàm	50	20	14/11
Quảng Ngãi	TP. Quảng Ngãi	28	19	14/11
	Lý Sơn	33	16	14/11
Bình Định	Phú Mỹ	19	19	14/11
	Quy Nhơn	20	20	14/11

Vùng Biển	Độ cao sóng biển dự báo trong 48 giờ		
	Độ cao sóng (m)	Hướng thịnh hành	Ghi chú
Khu vực ven bờ			
Bắc vịnh Bắc Bộ	0.3 - 3.5	Đông Bắc, Đông	Cảnh báo
Nam vịnh Bắc Bộ	2.6 - 6.4	Đông, Đông Bắc	Cảnh báo
Quảng Trị đến Quảng Ngãi	4.7 - 9.4	Đông Bắc, Đông	Cảnh báo
Bình Định đến Ninh Thuận	3.0 - 6.6	Đông Bắc, Bắc	Cảnh báo
Bình Thuận đến Cà Mau	0.3 - 3.0	Đông Bắc, Đông	Cảnh báo
Cà Mau đến Kiên Giang	0.3 - 1.0	Đông, Đông Bắc	
Khu vực ngoài khơi			
Quần đảo Hoàng Sa	4.8 - 7.5	Đông Bắc, Đông	Cảnh báo
Quần đảo Trường Sa	2.1 - 2.8	Bắc, Đông Bắc	Cảnh báo
Bắc Biển Đông	1.9 - 9.6	Đông Bắc, Đông	Cảnh báo
Giữa Biển Đông	1.4 - 5.5	Bắc, Tây Bắc, Đông Bắc	Cảnh báo
Nam Biển Đông	1.1 - 3.0	Bắc, Đông Bắc	Cảnh báo

Tin phát lúc: 13 giờ 00

Thời điểm phát tin dự báo tiếp theo: 19 giờ 00 ngày 14/11/2020

Người xây dựng bản tin: Nguyễn Thị Lan

Người soát bản tin: Lê Quốc Huy

Nhận định:

Hồi 13h ngày 14/11/2020, vị trí tâm bão Vamco ở vào khoảng 15,8 độ Vĩ Bắc, 110,9 độ Kinh Đông, cách bờ biển từ Đà Nẵng-Thừa Thiên Huế khoảng 280 km về phía Đông. Trong 12h tới, bão tiếp tục di chuyển theo hướng Tây Tây Bắc.

Sóng:

Khu vực ven biển: Do ảnh hưởng của bão Vamco, khu vực ven biển từ Quảng Trị đến Quảng Ngãi độ cao sóng có thể lên tới 9,4 m. Khu vực ven biển Bình Định đến Ninh Thuận và Nam vịnh Bắc Bộ có độ cao sóng trên 6,0 m. Khu vực Bắc vịnh Bắc Bộ và khu vực Bình Thuận đến Cà Mau độ cao sóng trên 3,0 m. Khu vực ven biển từ Nghệ An đến Quảng Bình độ cao sóng từ 2,6 – 6,4m.

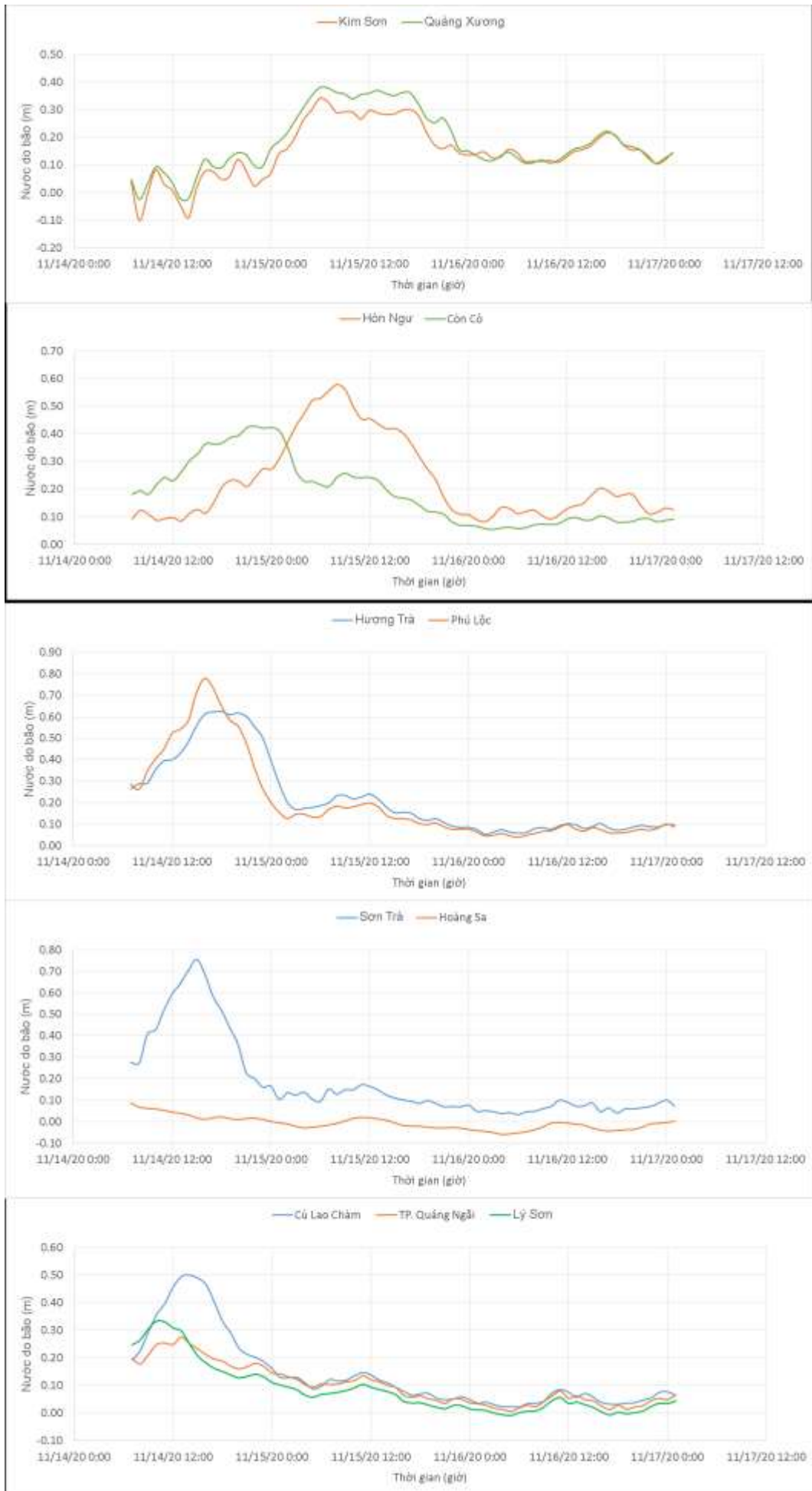
Khu vực ngoài khơi: Khu vực Bắc Biển Đông độ cao sóng có thể lên đến 9,6 m. Khu vực Quần đảo Hoàng Sa và Giữa Biển Đông độ cao sóng có thể lên đến 5,5 - 7,5 m. Khu vực Quần đảo Trường Sa và Nam Biển Đông độ cao sóng khoảng 2,8 – 3,0 m.

Nước dâng:

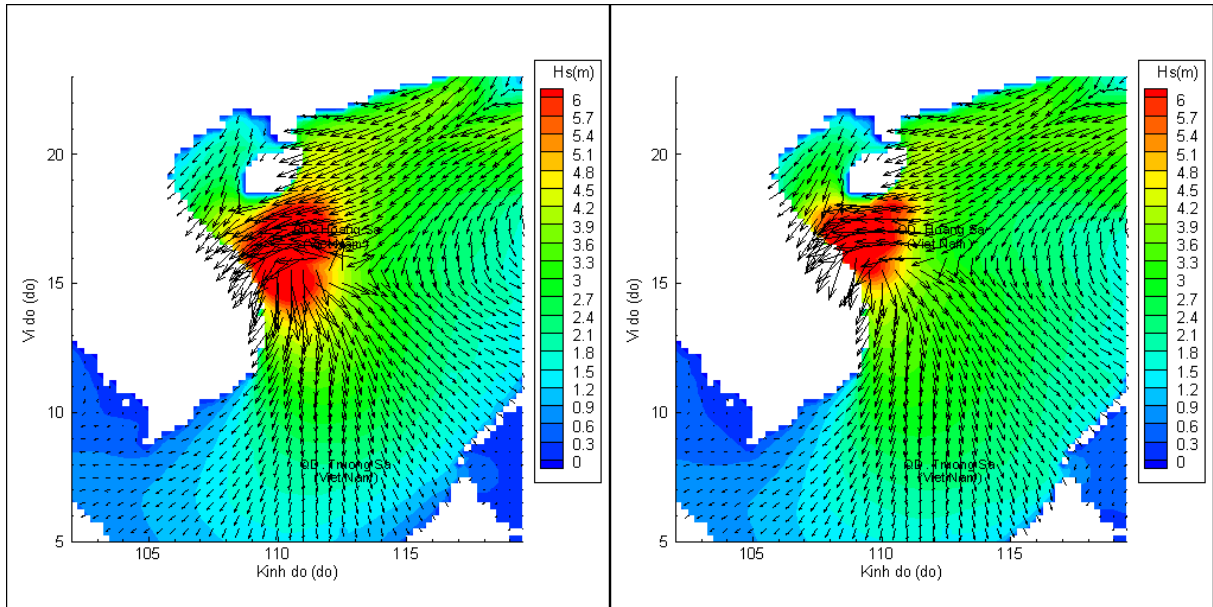
Mực nước dâng lớn nhất khoảng 78,0 cm tại khu vực Phú Lộc – Thừa Thiên Huế vào khoảng 20h – 22h ngày 14/11. Các khu vực ven biển kéo dài từ Thanh Hóa - Quảng Nam mực nước dâng lớn nhất dao động từ 38,0 - 78,0 cm.

Do quỹ đạo di chuyển của bão Vamco rất phức tạp, dự báo bão sẽ ảnh hưởng trực tiếp đến các tỉnh ven biển từ Thanh Hóa – Bình Định, và dự kiến bão sẽ đổ bộ vào đất liền khoảng từ 4h - 10h ngày 15/11/2020. Thời điểm bão đổ bộ dự báo vào thời kỳ triều trung bình, độ lớn triều lớn nhất dự báo khoảng từ 85,0 – 100,0 cm.

Biến trình nước dâng tại các vị trí ảnh hưởng từ Bão số 13

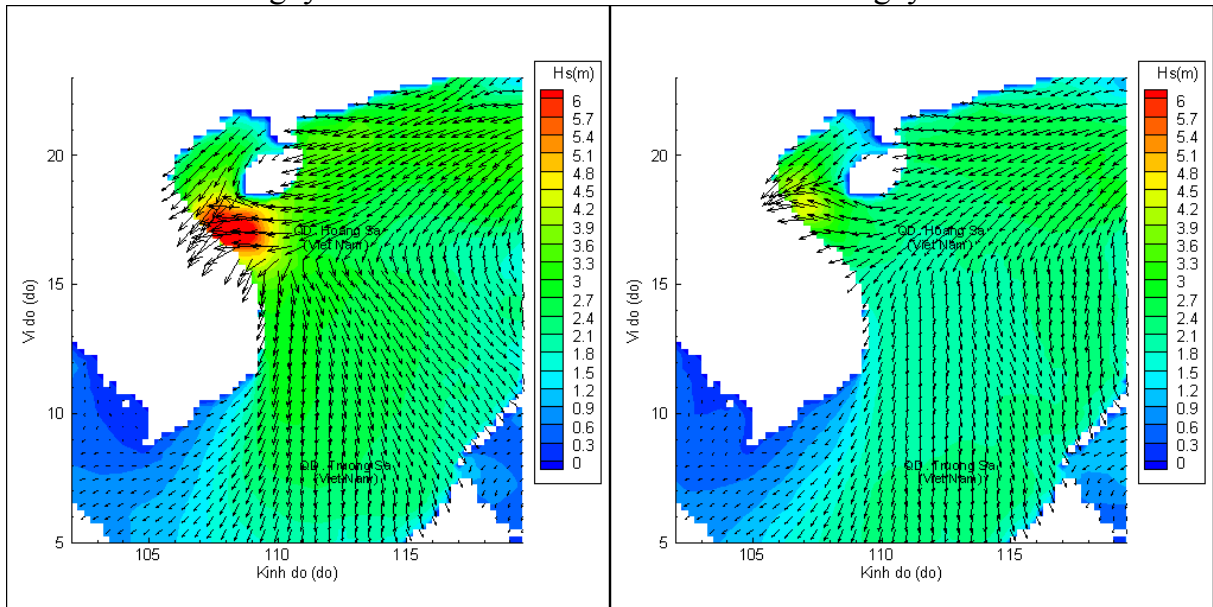


Phân bố độ cao sóng ven bờ và ngoài khơi biển Việt Nam



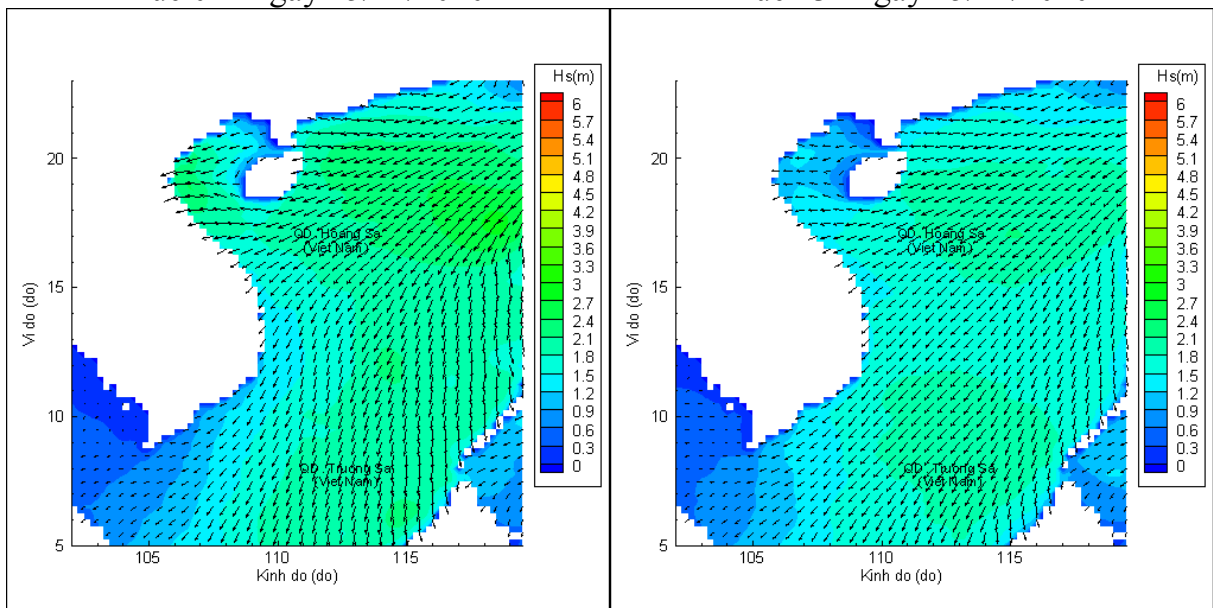
Lúc 13h ngày 14/11/2020

Lúc 19h ngày 14/11/2020



Lúc 01h ngày 15/11/2020

Lúc 13h ngày 15/11/2020



Lúc 01h ngày 16/11/2020

Lúc 13h ngày 16/11/2020