

BẢN TIN DỰ BÁO NƯỚC DÂNG VÀ SÓNG TRONG BÃO SỐ 12

(Lúc 01 giờ – ngày 10/11/2020)

Bảng giá trị nước dâng lớn nhất tại một số điểm ven biển trong Bão số 12

Tỉnh	Địa danh	ND lớn nhất		
		Giá trị (cm)	Giờ (h)	Ngày/tháng
Quảng Bình	Quảng Trạch	33	11	11/11
	Quảng Ninh	33	11	11/11
Quảng Trị	Gio Linh	32	11	11/11
	Cồn Cỏ	27	14	11/11
Thừa Thiên Huế	Hương Trà	33	11	10/11
	Phú Lộc	32	13	10/11
TP. Đà Nẵng	Liên Chiểu	33	18	10/11
	Sơn Trà	31	18	10/11
	Ngũ Hành Sơn	29	18	10/11
	Hoàng Sa	4	1	10/11
Quảng Nam	Thăng Bình	29	9	10/11
	Tam Kỳ	29	9	10/11
	Cù Lao Chàm	23	13	10/11
Quảng Ngãi	TP. Quảng Ngãi	23	14	10/11
	Lý Sơn	17	16	10/11
Bình Định	Phú Mỹ	21	7	10/11
	Quy Nhơn	21	16	10/11
Phú Yên	Tp. Tuy Hòa	12	3	10/11
Khánh Hòa	Vạn Ninh	26	7	10/11
	TP. Nha Trang	22	7	10/11
	Tp. Cam Ranh	19	7	10/11
	Trường Sa	7	18	12/11
Ninh Thuận	TP. PR-Tháp Chàm	14	7	10/11
Bình Thuận	TP. Phan Thiết	16	18	12/11
	La Gi	19	19	12/11
	Phú Quý	11	15	10/11

Vùng Biển	Độ cao sóng biển dự báo trong 48 giờ		
	Độ cao sóng (m)	Hướng thịnh hành	Ghi chú
Khu vực ven bờ			
Bắc vịnh Bắc Bộ	0,3 - 2,6	Đông Bắc	Cảnh báo
Nam vịnh Bắc Bộ	1,9 - 3,7	Đông Bắc	Cảnh báo
Quảng Trị đến Quảng Ngãi	3,1 - 4,6	Đông Bắc	Cảnh báo
Bình Định đến Ninh Thuận	3,4 - 5,2	Đông Bắc	Cảnh báo
Bình Thuận đến Cà Mau	0,3 - 3,6	Đông Bắc, Bắc	Cảnh báo
Cà Mau đến Kiên Giang	0,3 - 1,0	Bắc, Đông Bắc	
Khu vực ngoài khơi			
Quần đảo Hoàng Sa	3,5 - 4,2	Đông Bắc	Cảnh báo
Quần đảo Trường Sa	1,8 - 2,5	Bắc	Cảnh báo
Bắc Biển Đông	3,3 - 6,0	Đông Bắc	Cảnh báo
Giữa Biển Đông	1,3 - 5,2	Bắc, Đông Bắc	Cảnh báo
Nam Biển Đông	0,9 - 3,1	Bắc	Cảnh báo

Tin phát lúc: 01 giờ 00

Thời điểm phát tin dự báo tiếp theo: 07 giờ 00 ngày 10/11/2020

Người xây dựng bản tin : Lê Đức Quyền

Người soát bản tin: Lê Quốc Huy

Nhận định:

Hồi 01h ngày 10/11/2020, vị trí tâm Bão ở vào khoảng 12,9 độ vĩ Bắc và 111,3 độ kinh Đông, cách Tuy Hòa, Phú Yên khoảng 140km, cách Nha Trang khoảng 120km và cách Phan Rang - Tháp Chàm, Ninh Thuận khoảng 160km về phía Đông. Dự báo trong 12 giờ tới, Bão di chuyển theo hướng Tây, hướng về các tỉnh từ Bình Định đến Ninh Thuận.

Sóng:

Khu vực ven biển: Do ảnh hưởng của Bão và gió mùa, khu vực vịnh Bắc Bộ và khu vực Bình Thuận đến Cà Mau độ cao sóng từ 2,7 - 3,6m. Khu vực ven biển từ Quảng Trị đến Ninh Thuận có sóng cao lớn dao động từ 4,6 - 5,2m.

Khu vực ngoài khơi: Khu vực Quần đảo Trường Sa và Nam Biển Đông độ cao sóng dao động từ 2,6 - 3,1m. Khu vực Quần đảo Hoàng Sa, Bắc và Giữa Biển Đông độ cao sóng lên đến 6,0m.

Nước dâng:

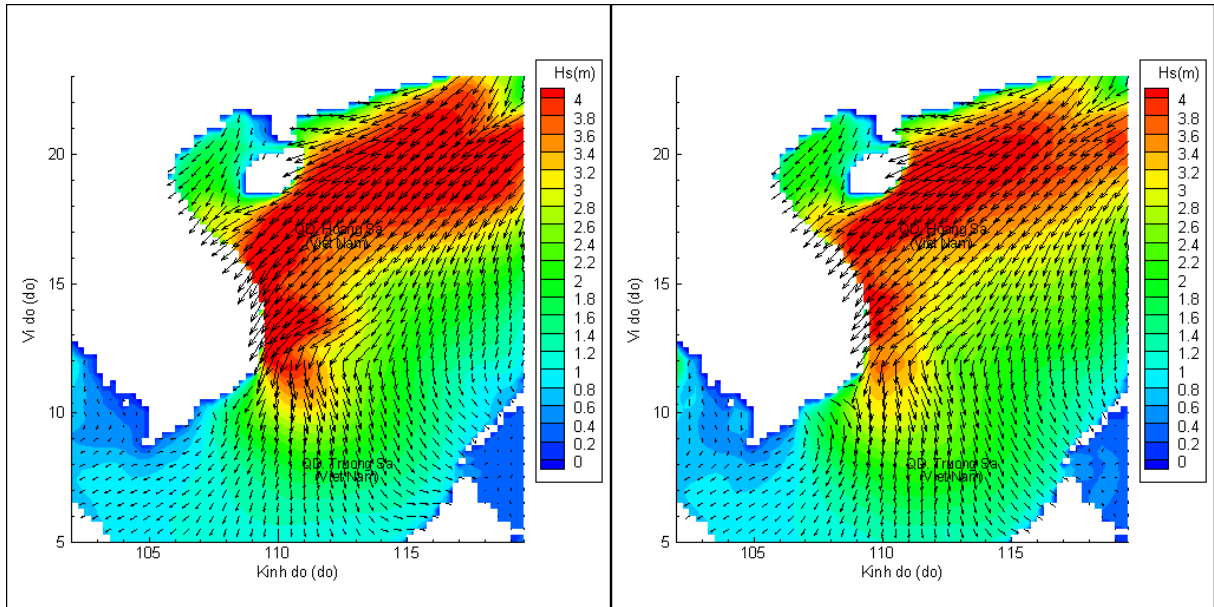
- Mực nước dâng lớn nhất khoảng 33,0cm tại khu vực ven biển Thừa Thiên Huế khoảng 16h – 20h ngày 10/11. Các khu vực ven biển kéo dài từ Quảng Bình đến Khánh Hòa mực nước dâng lớn nhất dao động từ 22 - 33,0cm.

- Dự báo Bão sẽ đi vào đất liền các tỉnh từ Bình Định đến Ninh Thuận khoảng 03h đến 10h ngày 10/11/2020, vào thời kỳ triều cường, với biên độ triều lớn nhất là khoảng 48,0cm.

Biến trình nước dâng tại các vị trí ảnh hưởng từ Bão số 12

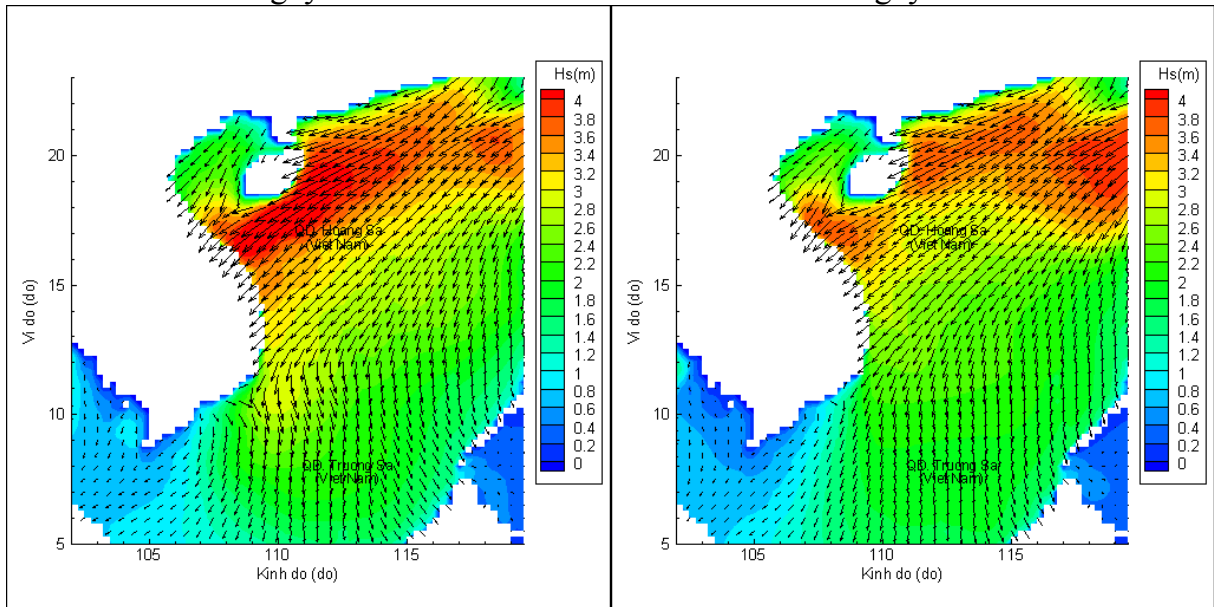


Phân bố độ cao sóng ven bờ và ngoài khơi biển Việt Nam



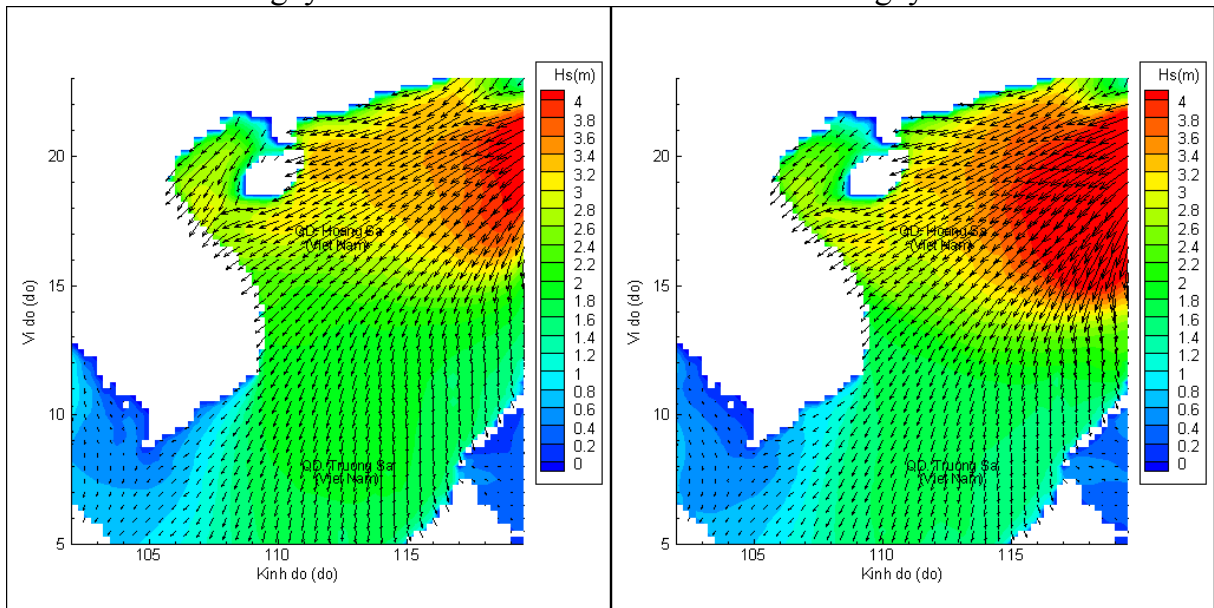
Lúc 01h ngày 09/11/2020

Lúc 07h ngày 10/11/2020



Lúc 13h ngày 10/11/2020

Lúc 01h ngày 11/11/2020



Lúc 13h ngày 11/11/2020

Lúc 01h ngày 12/11/2020