

**BẢN TIN DỰ BÁO NƯỚC DÂNG VÀ SÓNG TRONG ATNĐ
(SUY YẾU TỪ BÃO SỐ 10)**

(Lúc 01 giờ – ngày 06/11/2020)

Bảng giá trị nước dâng lớn nhất tại một số điểm ven biển trong ATNĐ
(suy yếu từ bão số 10)

Tỉnh	Địa danh	ND lớn nhất		
		Giá trị (cm)	Giờ (h)	Ngày/ tháng
Quảng Bình	Quảng Trạch	22	7	7/11
	Quảng Ninh	21	8	7/11
Quảng Trị	Gio Linh	19	14	6/11
	Cồn Cỏ	15	14	6/11
Thừa Thiên Huế	Hương Trà	19	14	6/11
	Phú Lộc	18	14	6/11
TP. Đà Nẵng	Liên Chiểu	17	16	6/11
	Sơn Trà	16	17	8/11
	Ngũ Hành Sơn	17	16	6/11
	Hoàng Sa	3	4	8/11
Quảng Nam	Thăng Bình	16	16	6/11
	Tam Kỳ	16	16	6/11
	Cù Lao Chàm	12	16	6/11
Quảng Ngãi	TP. Quảng Ngãi	13	17	8/11
	Lý Sơn	10	17	8/11
Bình Định	Phú Mỹ	13	4	6/11
	Quy Nhơn	14	9	6/11
Phú Yên	Tp. Tuy Hòa	12	4	6/11
Khánh Hòa	Vạn Ninh	8	16	6/11
	TP. Nha Trang	9	17	8/11
	Tp. Cam Ranh	14	17	8/11
	Trường Sa	7	19	8/11

Vùng Biển	Độ cao sóng biển dự báo trong 48 giờ		
	Độ cao sóng (m)	Hướng thịnh hành	Ghi chú
Khu vực ven bờ			
Bắc vịnh Bắc Bộ	0.3 - 2.2	Đông Bắc, Bắc	Cảnh báo
Nam vịnh Bắc Bộ	1.5 - 2.2	Đông Bắc	Cảnh báo
Quảng Trị đến Quảng Ngãi	2.0 - 3.2	Đông Bắc, Đông	Cảnh báo
Bình Định đến Ninh Thuận	2.2 - 3.3	Đông Bắc	Cảnh báo
Bình Thuận đến Cà Mau	0.3 - 2.8	Đông Bắc	Cảnh báo
Cà Mau đến Kiên Giang	0.3 - 0.8	Đông	
Khu vực ngoài khơi			
Quần đảo Hoàng Sa	2.5 - 2.8	Đông Bắc	Cảnh báo
Quần đảo Trường Sa	1.3 - 1.6	Bắc, Tây Bắc	
Bắc Biển Đông	1.4 - 3.2	Đông Bắc	Cảnh báo
Giữa Biển Đông	0.8 - 2.4	Bắc, Đông Bắc	Cảnh báo
Nam Biển Đông	0.8 - 2.3	Bắc	Cảnh báo

Tin phát lúc: 01 giờ 00

Thời điểm phát tin dự báo tiếp theo: 07 giờ 00 ngày 06/11/2020

Người xây dựng bản tin : Trần Văn Mỹ

Người soát bản tin: Lê Quốc Huy

Nhận định:

Hồi 01h ngày 06/11/2020, vị trí tâm ATNĐ (suy yếu từ bão số 10) ở vào khoảng 13,8 độ vĩ Bắc và 109,8 độ kinh Đông, cách bờ biển Bình Định đến Nha Trang khoảng 110 km về phía Đông. Dự báo trong 12 giờ tới, ATNĐ sẽ di chuyển theo hướng Tây Tây Nam.

Sóng:

- *Khu vực ven biển:* Khu vực ven biển từ Quảng Trị đến Ninh Thuận độ cao sóng có thể từ 3,2 - 3,3m. Khu vực ven biển vịnh Bắc Bộ và khu vực từ Bình Thuận tới Cà Mau có độ cao sóng từ 2,2 - 2,8m.

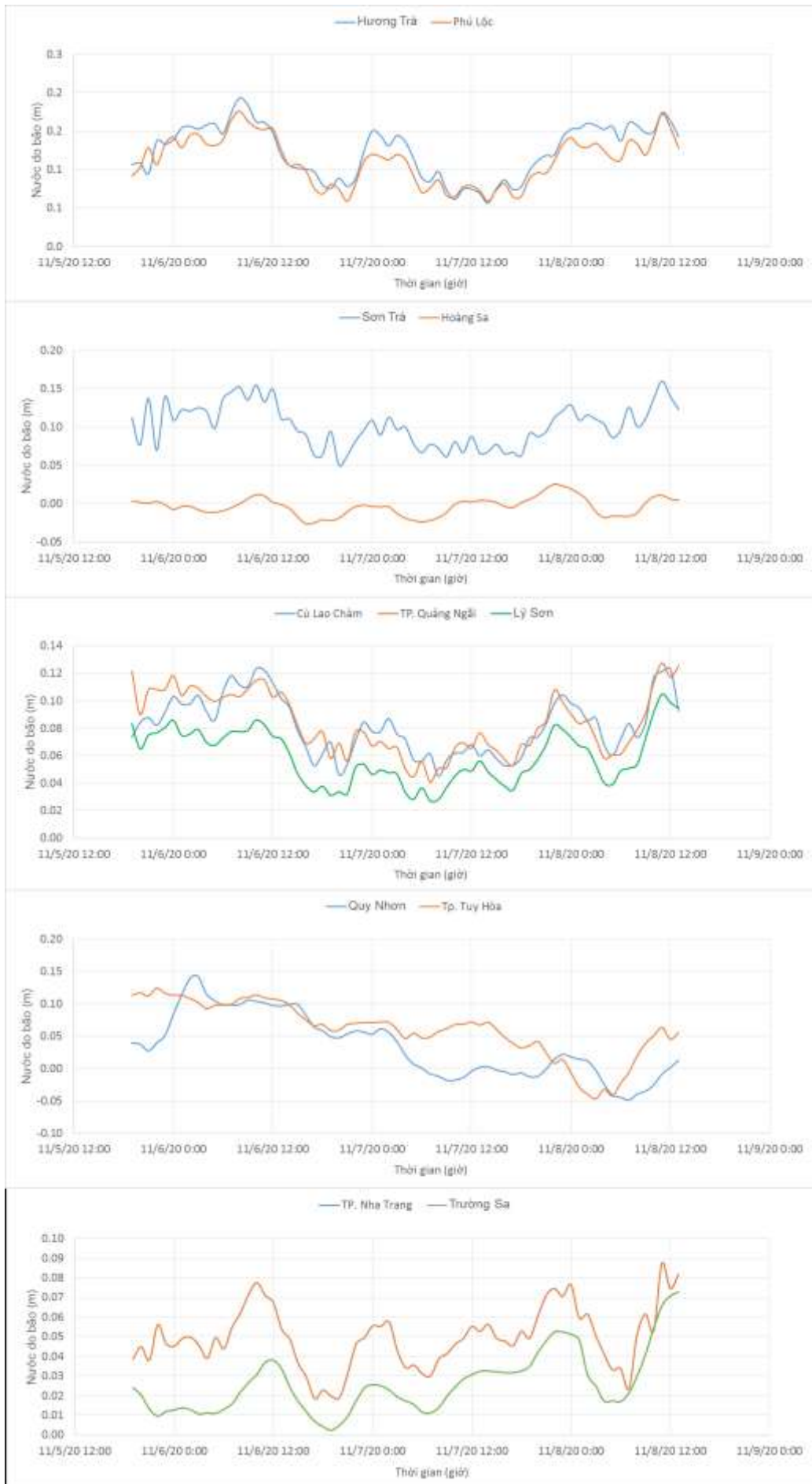
- *Khu vực ngoài khơi:* Khu vực quần đảo Trường Sa và Nam Biển Đông có độ cao sóng 1,6 – 2,3m. Khu vực Giữa Biển Đông và quần đảo Hoàng Sa độ cao sóng khoảng 2,4 - 2,8m. Khu vực Bắc Biển Đông độ cao sóng có thể lên tới trên 3,2m (do ảnh hưởng của bão Atsani).

Nước dâng:

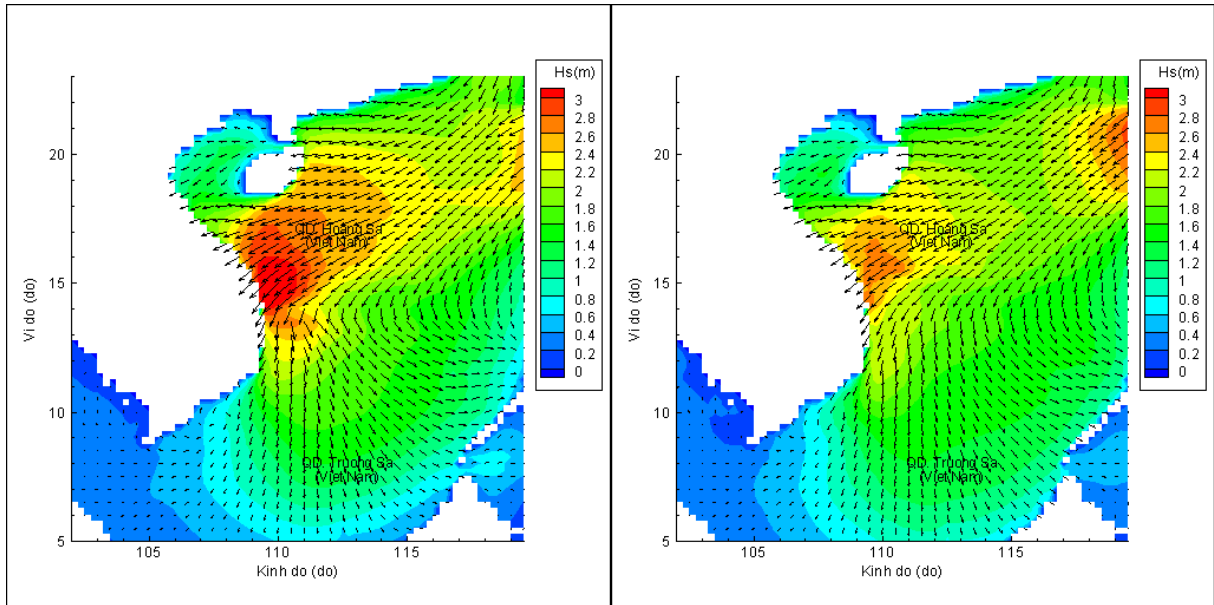
- Mực nước dâng lớn nhất tại khu vực ven biển Quảng Bình đến Bình Định khoảng 21,0-22,0cm vào ngày 7/11.

- Dự báo ATNĐ (suy yếu từ bão số 10) sẽ đi vào đất liền các tỉnh từ Quảng Ngãi đến Khánh Hòa khoảng 02h đến 07h ngày 06/11/2020, vào thời kỳ triều cường, với biên độ triều lớn nhất là khoảng 71,0cm.

Biến trình nước dâng tại các vị trí ảnh hưởng từ ATNĐ (suy yếu từ bão số 10)

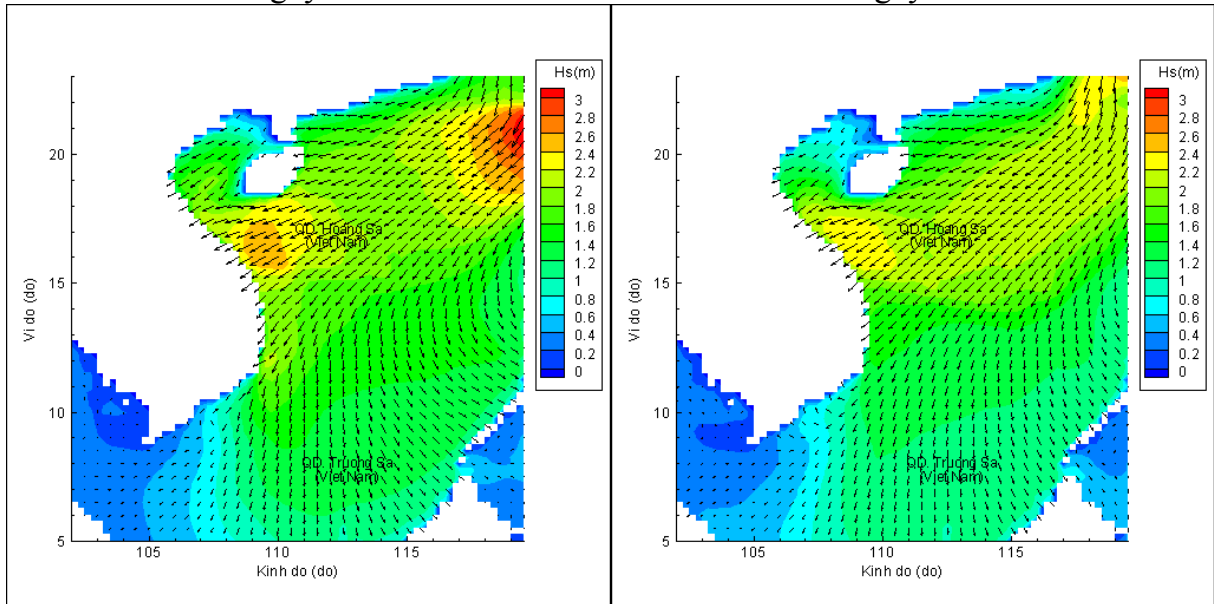


Phân bố độ cao sóng ven bờ và ngoài khơi biển Việt Nam



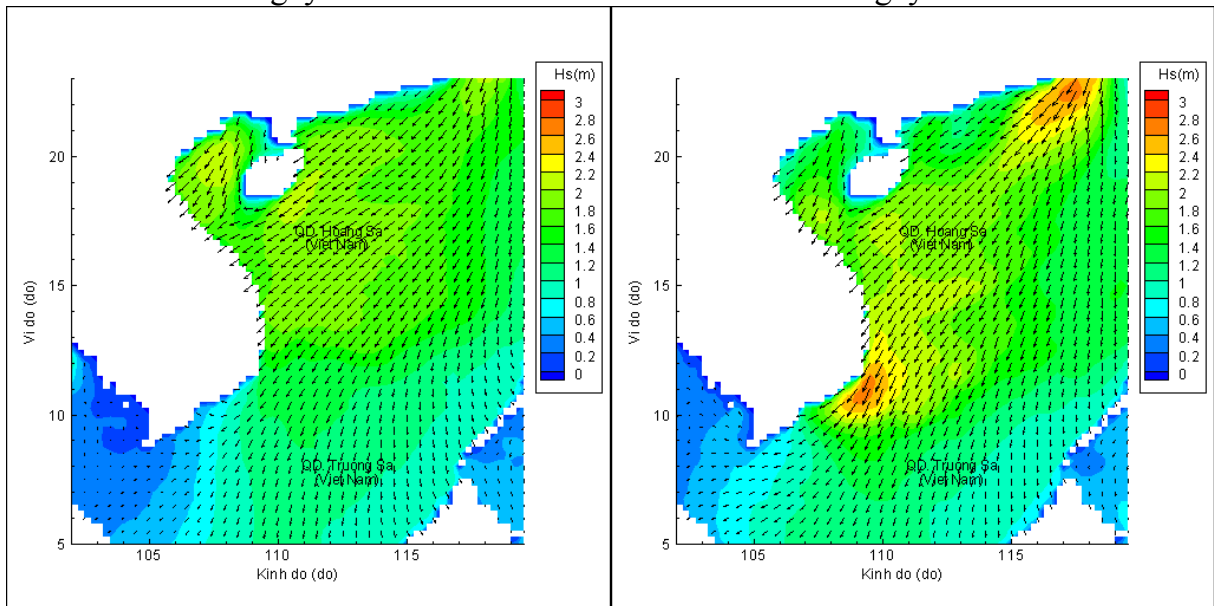
Lúc 01h ngày 06/11/2020

Lúc 07h ngày 06/11/2020



Lúc 13h ngày 06/11/2020

Lúc 01h ngày 07/11/2020



Lúc 13h ngày 07/11/2020

Lúc 01h ngày 08/11/2020