

### BẢN TIN DỰ BÁO NƯỚC DÂNG VÀ SÓNG TRONG BÃO SỐ 10

(Lúc 13 giờ – ngày 05/11/2020)

Bảng giá trị nước dâng lớn nhất tại một số điểm ven biển trong bão số 10

Tỉnh	Địa danh	ND lớn nhất		
		Giá trị (cm)	Giờ (h)	Ngày/tháng
Quảng Bình	Quảng Trạch	23	11	6/11
	Quảng Ninh	23	11	6/11
Quảng Trị	Gio Linh	22	14	6/11
	Cồn Cỏ	18	10	6/11
Thừa Thiên Huế	Hương Trà	23	14	6/11
	Phú Lộc	21	5	6/11
TP. Đà Nẵng	Liên Chiểu	22	0	6/11
	Sơn Trà	20	0	6/11
	Ngũ Hành Sơn	21	1	6/11
	Hoàng Sa	2	14	5/11
Quảng Nam	Thăng Bình	21	1	6/11
	Tam Kỳ	22	0	6/11
	Cù Lao Chàm	17	1	6/11
Quảng Ngãi	TP. Quảng Ngãi	20	22	5/11
	Lý Sơn	15	22	5/11
Bình Định	Phú Mỹ	20	23	5/11
	Quy Nhơn	19	3	6/11
Phú Yên	Tp. Tuy Hòa	13	4	6/11
Khánh Hòa	Vạn Ninh	13	0	6/11
	TP. Nha Trang	8	16	7/11
	Tp. Cam Ranh	8	13	5/11
	Trường Sa	5	18	6/11

Vùng Biển	Độ cao sóng biển dự báo trong 48 giờ		
	Độ cao sóng (m)	Hướng thịnh hành	Ghi chú
<b>Khu vực ven bờ</b>			
Bắc vịnh Bắc Bộ	0.3 - 2.0	Đông Bắc, Đông	Cảnh báo
Nam vịnh Bắc Bộ	1.4 - 2.5	Đông Bắc	Cảnh báo
Quảng Trị đến Quảng Ngãi	2.3 - 5.0	Đông Bắc, Đông	Cảnh báo
Bình Định đến Ninh Thuận	2.2 - 4.5	Đông Bắc, Bắc	Cảnh báo
Bình Thuận đến Cà Mau	0.3 - 2.0	Đông Bắc	Cảnh báo
Cà Mau đến Kiên Giang	0.3 - 0.7	Đông	
<b>Khu vực ngoài khơi</b>			
Quần đảo Hoàng Sa	3.3 - 3.9	Đông Bắc	Cảnh báo
Quần đảo Trường Sa	1.5 - 2.0	Bắc	Cảnh báo
Bắc Biển Đông	1.4 - 4.4	Đông Bắc	Cảnh báo
Giữa Biển Đông	0.8 - 3.5	Bắc, Tây Bắc	Cảnh báo
Nam Biển Đông	0.8 - 2.2	Bắc	Cảnh báo

**Tin phát lúc: 13 giờ 00**

Thời điểm phát tin dự báo tiếp theo: 19 giờ 00 ngày 05/11/2020

Người xây dựng bản tin : Nguyễn Hồng Hạnh

Người soát bản tin: Lê Quốc Huy

**Nhận định:**

Hồi 13h ngày 05/11/2020, vị trí tâm bão Goni ở vào khoảng 14,15 độ vĩ Bắc và 110,8 độ kinh Đông, cách bờ biển Bình Định đến Nha Trang khoảng 200 km về phía Đông. Dự báo trong 12 giờ tới, bão Goni sẽ di chuyển theo hướng Tây - Tây Tây Nam.

**Sóng:**

- *Khu vực ven biển:* Khu vực ven biển từ Quảng Trị đến Ninh Thuận độ cao sóng có thể từ 4,5 - 5,0m. Khu vực ven biển vịnh Bắc Bộ và khu vực từ Bình Thuận tới Cà Mau có độ cao sóng từ 2,0 - 2,5m.

- *Khu vực ngoài khơi:* Khu vực quần đảo Trường Sa và Nam Biển Đông có độ cao sóng 2,0 – 2,2m. Khu vực Giữa Biển Đông và quần đảo Hoàng Sa độ cao sóng khoảng 3,5 - 3,9m. Khu vực Bắc Biển Đông độ cao sóng có thể lên tới trên 4,0m (do ảnh hưởng của bão Atsani).

**Nước dâng:**

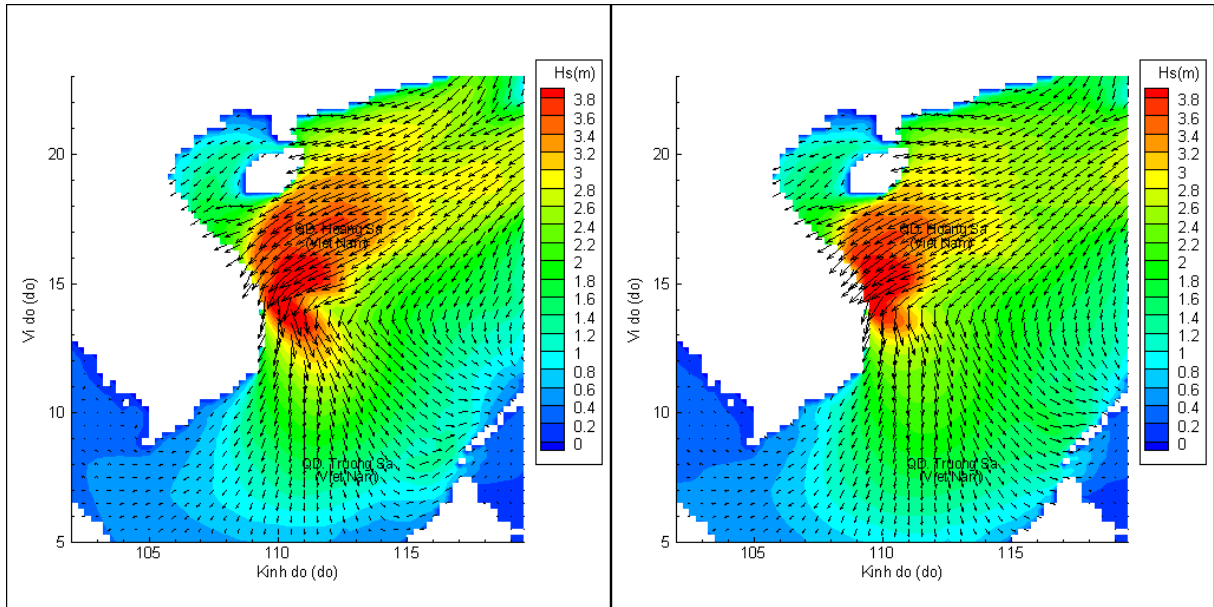
- Mức nước dâng lớn nhất tại khu vực ven biển Quảng Bình đến Bình Định khoảng 20,0-23,0cm vào ngày 6/11.

- Dự báo bão số 10 sẽ đi vào đất liền các tỉnh từ Quảng Ngãi đến Khánh Hòa khoảng 02h đến 07h ngày 06/11/2020, vào thời kỳ triều cường, với biên độ triều lớn nhất là khoảng 71,0cm.

## Biến trình nước dâng tại các vị trí ảnh hưởng từ bão số 10

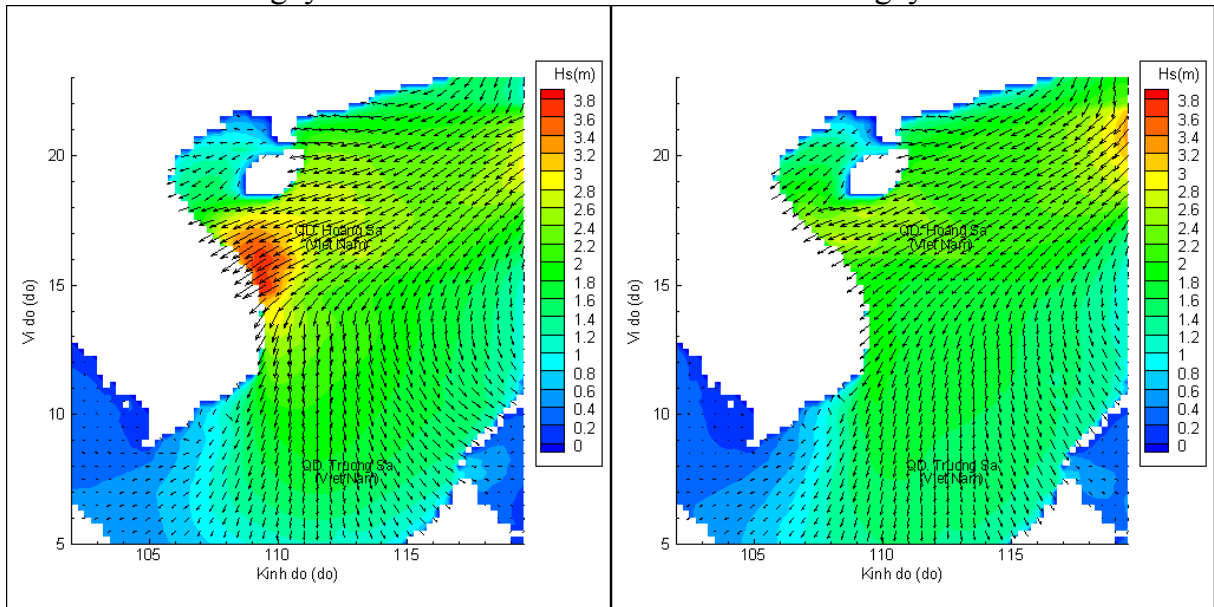


# Phân bố độ cao sóng ven bờ và ngoài khơi biển Việt Nam



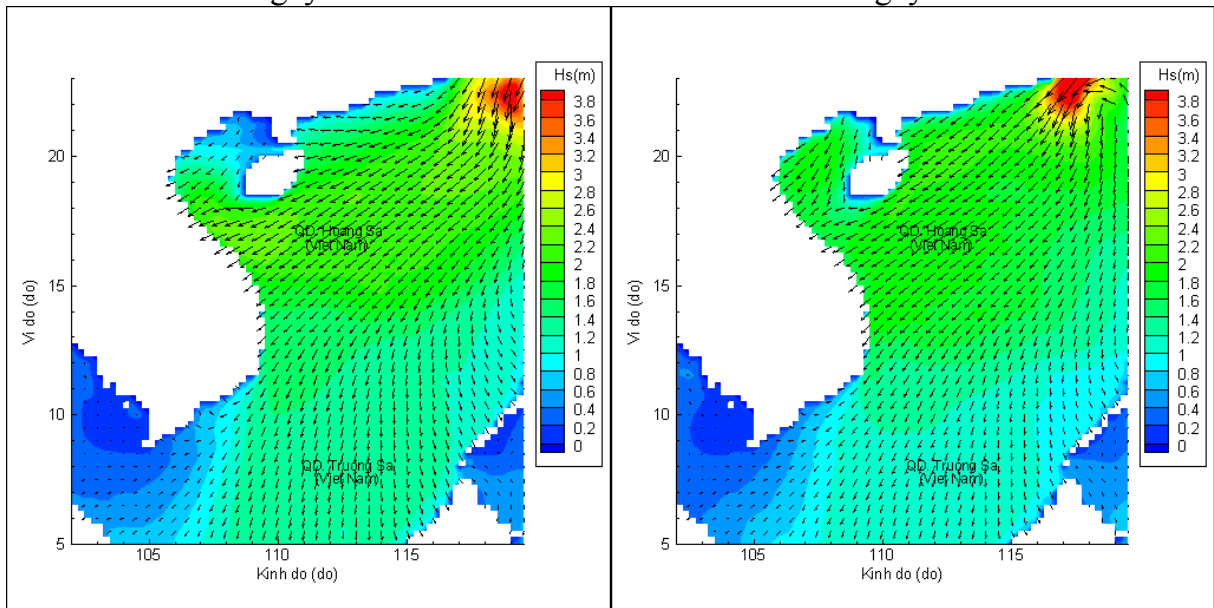
Lúc 13h ngày 05/11/2020

Lúc 19h ngày 05/11/2020



Lúc 01h ngày 06/11/2020

Lúc 13h ngày 06/11/2020



Lúc 01h ngày 07/11/2020

Lúc 13h ngày 07/11/2020