

### BẢN TIN DỰ BÁO NƯỚC DÂNG VÀ SÓNG TRONG BÃO SỐ 10

(Lúc 07 giờ – ngày 04/11/2020)

Bảng giá trị nước dâng lớn nhất tại một số điểm ven biển trong bão số 10

Tỉnh	Địa danh	ND lớn nhất		
		Giá trị (cm)	Giờ (h)	Ngày/tháng
Quảng Bình	Quảng Trạch	26	10	5/11
	Quảng Ninh	25	16	5/11
Quảng Trị	Gio Linh	25	10	5/11
	Cồn Cỏ	21	10	5/11
Thừa Thiên Huế	Hương Trà	27	9	5/11
	Phú Lộc	29	7	5/11
TP. Đà Nẵng	Liên Chiểu	30	7	5/11
	Sơn Trà	27	7	5/11
	Ngũ Hành Sơn	31	6	5/11
	Hoàng Sa	6	16	4/11
Quảng Nam	Thăng Bình	32	3	5/11
	Tam Kỳ	31	3	5/11
	Cù Lao Chàm	22	3	5/11
Quảng Ngãi	TP. Quảng Ngãi	21	5	5/11
	Lý Sơn	16	21	5/11
Bình Định	Phú Mỹ	19	19	5/11
	Quy Nhơn	19	8	6/11
Phú Yên	Tp. Tuy Hòa	13	20	5/11
Khánh Hòa	Vạn Ninh	15	17	6/11
	TP. Nha Trang	17	16	5/11
	Tp. Cam Ranh	17	18	5/11
	Trường Sa	5	18	4/11

Vùng Biển	Độ cao sóng biển dự báo trong 48 giờ		
	Độ cao sóng (m)	Hướng thịnh hành	Ghi chú
<b>Khu vực ven bờ</b>			
Bắc vịnh Bắc Bộ	0,3 - 1,6	Đông Bắc, Đông	
Nam vịnh Bắc Bộ	1,1 - 3,1	Đông Bắc, Đông	Cảnh báo
Quảng Trị đến Quảng Ngãi	2,8 - 4,7	Đông Bắc, Đông	Cảnh báo
Bình Định đến Ninh Thuận	2,8 - 4,4	Đông Bắc, Bắc	Cảnh báo
Bình Thuận đến Cà Mau	0,3 - 2,8	Đông Bắc	Cảnh báo
Cà Mau đến Kiên Giang	0,3 - 1,0	Đông Nam, Đông	
<b>Khu vực ngoài khơi</b>			
Quần đảo Hoàng Sa	2,2 - 4,8	Đông Bắc	Cảnh báo
Quần đảo Trường Sa	1,7 - 2,3	Bắc	Cảnh báo
Bắc Biển Đông	1,7 - 5,2	Đông Bắc, Đông	Cảnh báo
Giữa Biển Đông	0,9 - 5,0	Bắc	Cảnh báo
Nam Biển Đông	0,6 - 2,5	Bắc	Cảnh báo

**Tin phát lúc: 07 giờ 00**

Thời điểm phát tin dự báo tiếp theo: 13 giờ 00 ngày 04/11/2020

Người xây dựng bản tin: Lê Đức Quyền

Người soát bản tin: Lê Quốc Huy

**Nhận định:**

Hồi 07h ngày 04/11/2020, vị trí tâm bão Goni ở vào khoảng 14,1 độ vĩ Bắc và 113,4 độ kinh Đông cách Quy Nhơn thuộc Bình Định khoảng 470 km, cách thành phố Tuy Hòa thuộc Phú Yên khoảng 480km và Nha Trang khoảng 520km về phía Đông Bắc. Dự báo trong 12 giờ tới, bão Goni sẽ di chuyển theo hướng Tây Tây Nam.

**Sóng:**

- *Khu vực ven biển:* Khu vực ven biển từ Quảng Trị đến Ninh Thuận độ cao sóng có thể từ 4,4 - 4,7m. Khu vực ven biển vịnh Bắc Bộ và khu vực từ Bình Thuận tới Cà Mau có độ cao sóng từ 1,0 - 3,1m.

- *Khu vực ngoài khơi:* Khu vực Bắc Biển Đông và Giữa Biển Đông độ cao sóng có thể lên đến 5,2m. Khu vực quần đảo Hoàng Sa sóng cao khoảng 4,8m. Khu vực quần đảo Trường Sa và Nam Biển Đông có độ cao sóng 2,3 – 2,5m.

**Nước dâng:**

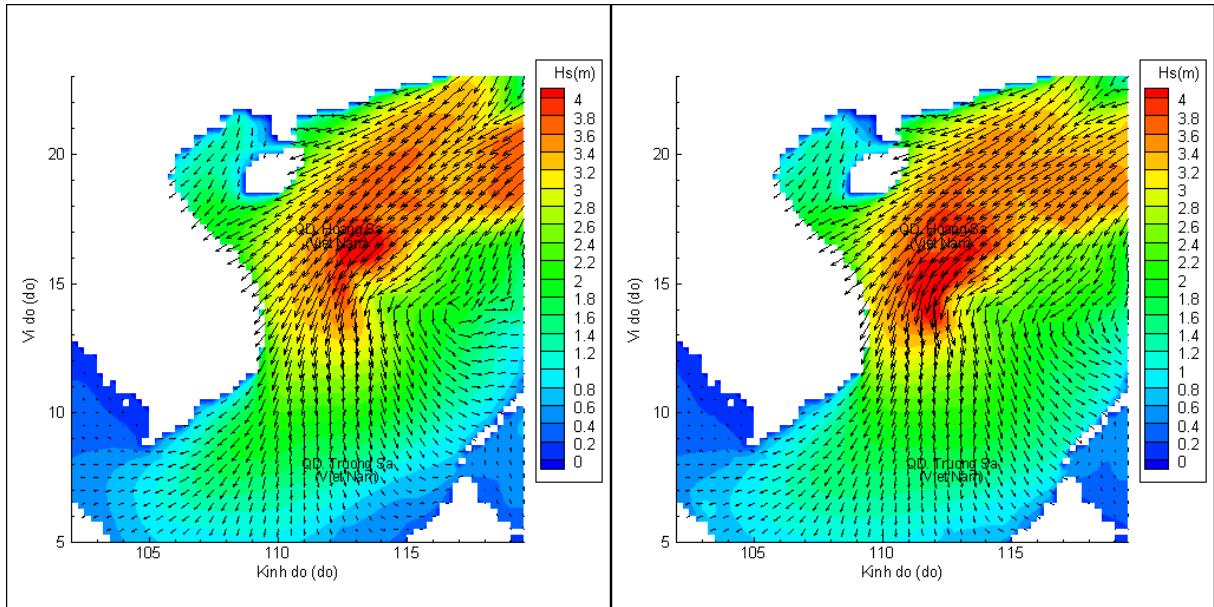
- Mức nước dâng lớn nhất tại khu vực ven biển từ Đà Nẵng tới Khánh Hòa khoảng 32,0cm.

- Dự báo bão số 10 sẽ đi vào đất liền các tỉnh từ Quảng Ngãi đến Khánh Hòa khoảng 19 giờ đến 23 giờ ngày 05/11/2020, vào thời kỳ triều cường, với biên độ triều lớn nhất là khoảng 71,0cm.

## Biến trình nước dâng tại các vị trí ảnh hưởng từ bão số 10

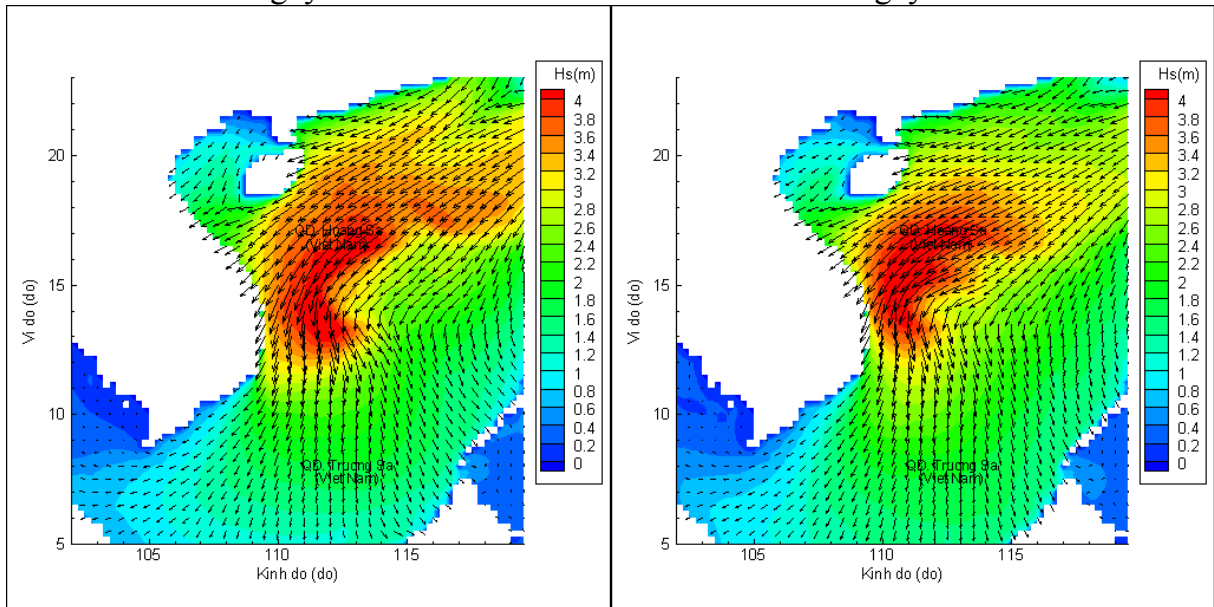


# Phân bố độ cao sóng ven bờ và ngoài khơi biển Việt Nam



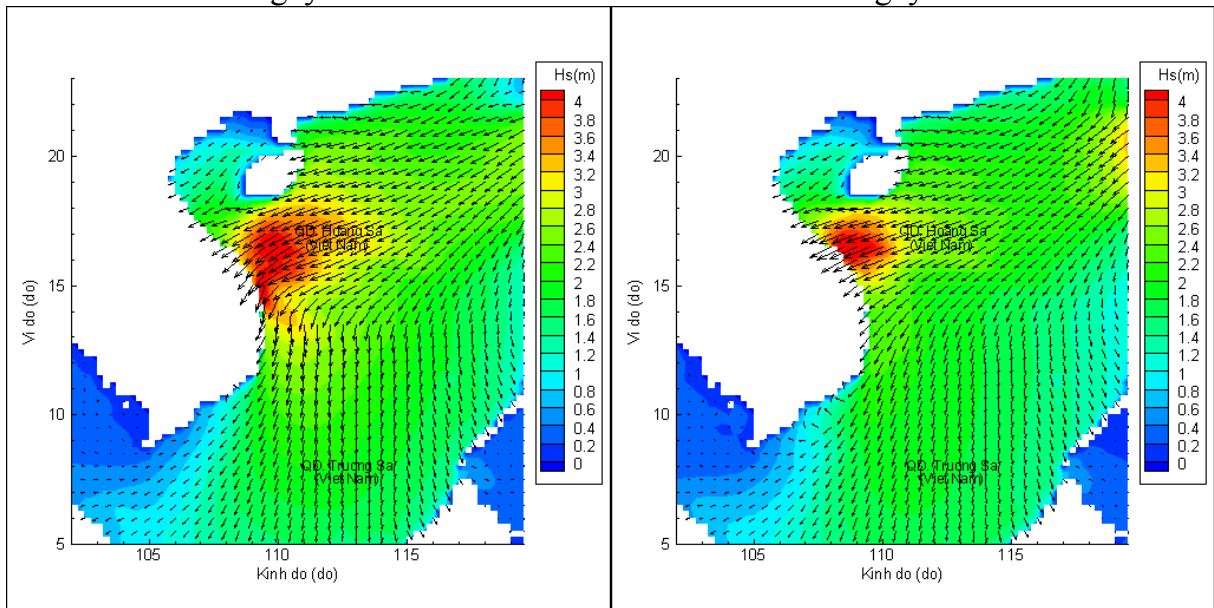
Lúc 07h ngày 04/11/2020

Lúc 13h ngày 04/11/2020



Lúc 19h ngày 04/11/2020

Lúc 07h ngày 05/11/2020



Lúc 19h ngày 05/11/2020

Lúc 07h ngày 06/11/2020