

### BẢN TIN DỰ BÁO NƯỚC DÂNG VÀ SÓNG TRONG BÃO SỐ 10

(Lúc 19 giờ – ngày 02/11/2020)

Bảng giá trị nước dâng lớn nhất tại một số điểm ven biển trong bão số 10

Tỉnh	Địa danh	ND lớn nhất		
		Giá trị (cm)	Giờ (h)	Ngày/tháng
Quảng Bình	Quảng Trạch	21	8	5/11
	Quảng Ninh	21	11	5/11
Quảng Trị	Gio Linh	20	10	5/11
	Cồn Cỏ	17	10	5/11
Thừa Thiên Huế	Hương Trà	20	10	5/11
	Phú Lộc	18	10	5/11
TP. Đà Nẵng	Liên Chiểu	18	9	5/11
	Sơn Trà	18	9	5/11
	Ngũ Hành Sơn	17	17	4/11
	Hoàng Sa	5	20	4/11
Quảng Nam	Thăng Bình	17	17	4/11
	Tam Kỳ	17	17	4/11
	Cù Lao Chàm	14	17	4/11
Quảng Ngãi	TP. Quảng Ngãi	16	20	4/11
	Lý Sơn	13	20	4/11
Bình Định	Phú Mỹ	14	4	5/11
	Quy Nhơn	5	5	4/11
Phú Yên	Tp. Tuy Hòa	8	8	5/11
Khánh Hòa	Vạn Ninh	8	4	4/11
	TP. Nha Trang	9	16	4/11
	Tp. Cam Ranh	11	17	4/11
	Trường Sa	5	19	2/11

Vùng Biển	Độ cao sóng biển dự báo trong 48 giờ		
	Độ cao sóng (m)	Hướng thịnh hành	Ghi chú
<b>Khu vực ven bờ</b>			
Bắc vịnh Bắc Bộ	0.3 - 2.1	Đông Bắc, Bắc	Cảnh báo
Nam vịnh Bắc Bộ	1.4 - 2.4	Đông Bắc	Cảnh báo
Quảng Trị đến Quảng Ngãi	2.2 - 3.3	Đông Bắc	Cảnh báo
Bình Định đến Ninh Thuận	3.2 - 3.7	Đông Bắc	Cảnh báo
Bình Thuận đến Cà Mau	0.3 - 2.6	Đông Bắc	Cảnh báo
Cà Mau đến Kiên Giang	0.3 - 1.1	Đông, Đông Nam, Đông Bắc	
<b>Khu vực ngoài khơi</b>			
Quần đảo Hoàng Sa	3.3 - 3.6	Đông Bắc	Cảnh báo
Quần đảo Trường Sa	1.8 - 2.5	Bắc	Cảnh báo
Bắc Biển Đông	2.1 - 5.4	Đông Bắc	Cảnh báo
Giữa Biển Đông	1.3 - 5.1	Bắc, Tây Bắc	Cảnh báo
Nam Biển Đông	1.1 - 2.7	Bắc, Đông Bắc	Cảnh báo

**Tin phát lúc: 19 giờ 00**

Thời điểm phát tin dự báo tiếp theo: 01 giờ 00 ngày 03/11/2020

Người xây dựng bản tin: Trần Văn Mỹ

Người soát bản tin: Lê Quốc Huy

**Nhận định:**

Hồi 19h ngày 02/11/2020, vị trí tâm bão Goni ở vào khoảng 15,1 độ vĩ Bắc và 116,8 độ kinh Đông cách quần đảo Hoàng Sa khoảng 540 km về phía Đông Đông Nam. Dự báo trong 12 giờ tới, bão Goni sẽ di chuyển theo hướng Tây Tây Nam.

**Sóng:**

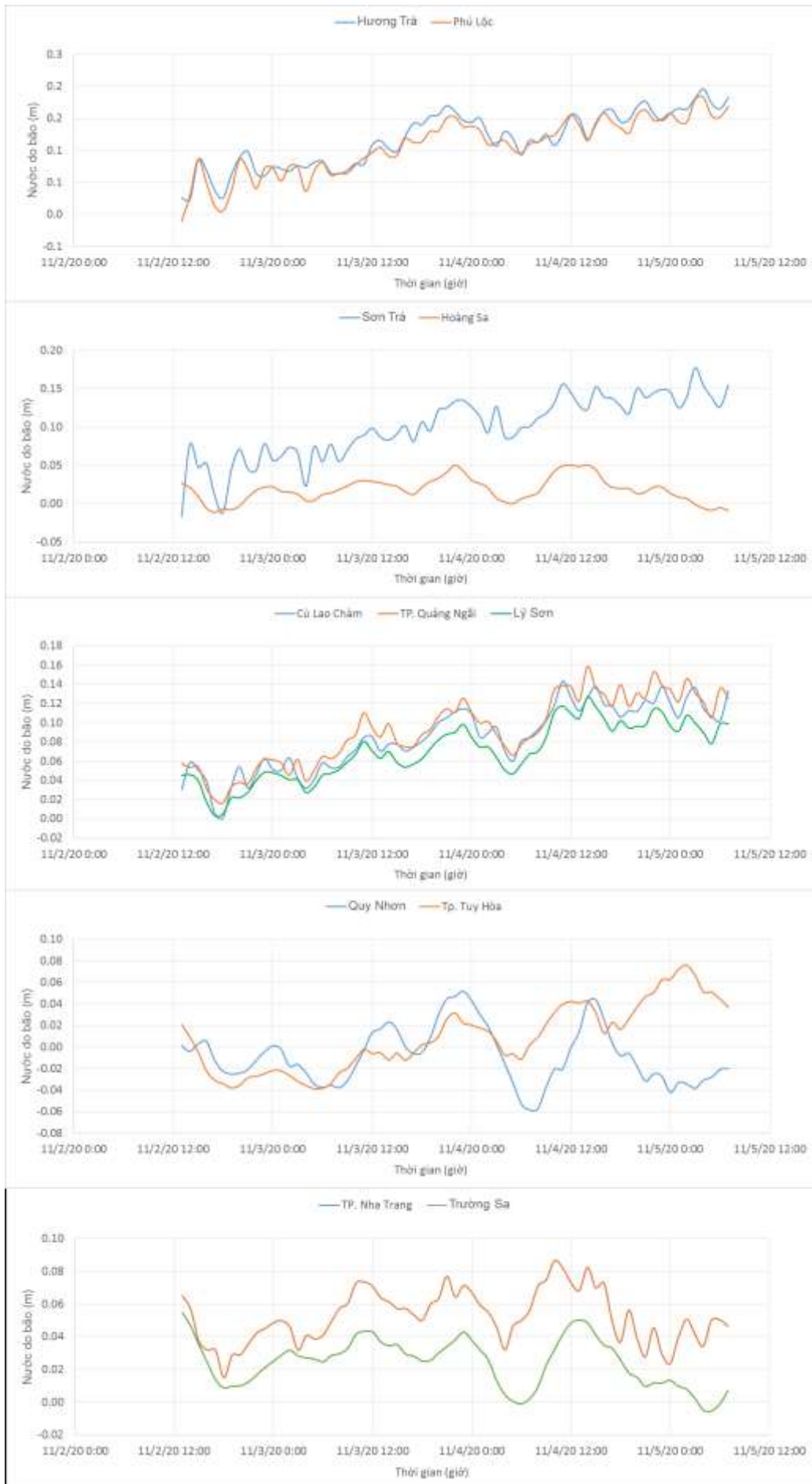
- *Khu vực ven biển:* Khu vực ven biển từ Quảng Trị đến Ninh Thuận độ cao sóng có thể từ 3,3 - 3,7m. Khu vực ven biển vịnh Bắc Bộ và khu vực từ Bình Thuận tới Cà Mau có độ cao sóng từ 2,1 - 2,6m. Khu vực Cà Mau đến Kiên Giang độ cao sóng dao động từ 0,3-1,1m.

- *Khu vực ngoài khơi:* Khu vực Bắc Biển Đông và Giữa Biển Đông độ cao sóng có thể lên đến trên 5m. Khu vực quần đảo Hoàng Sa sóng cao khoảng 3,6m. Khu vực quần đảo Trường Sa và Nam Biển Đông có độ cao sóng 2,5 - 2,7m.

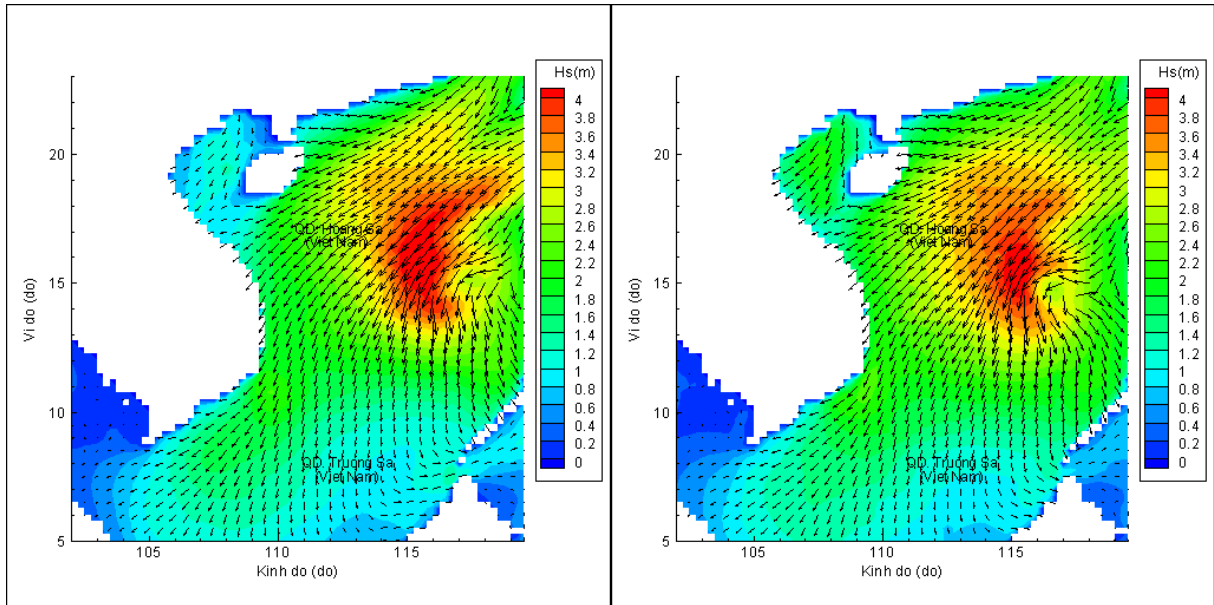
**Nước dâng :**

- Mực nước dâng lớn nhất tại khu vực ven biển từ Quảng Bình tới Khánh Hòa khoảng 20-21cm.

## Biến trình nước dâng tại các vị trí ảnh hưởng từ bão số 10

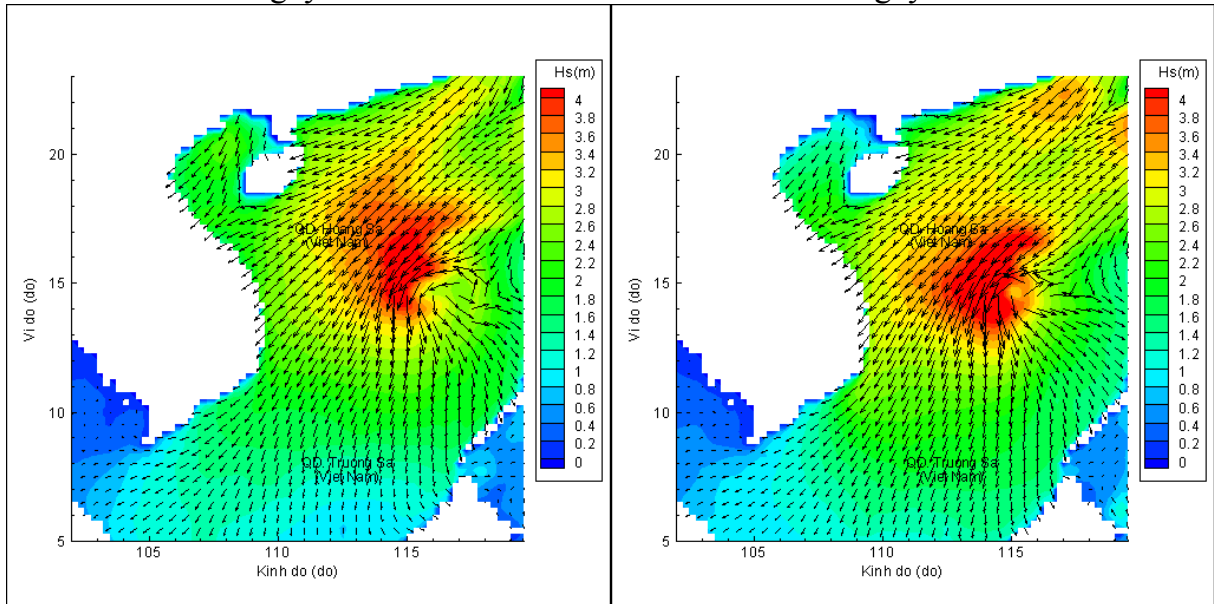


# Phân bố độ cao sóng ven bờ và ngoài khơi biển Việt Nam



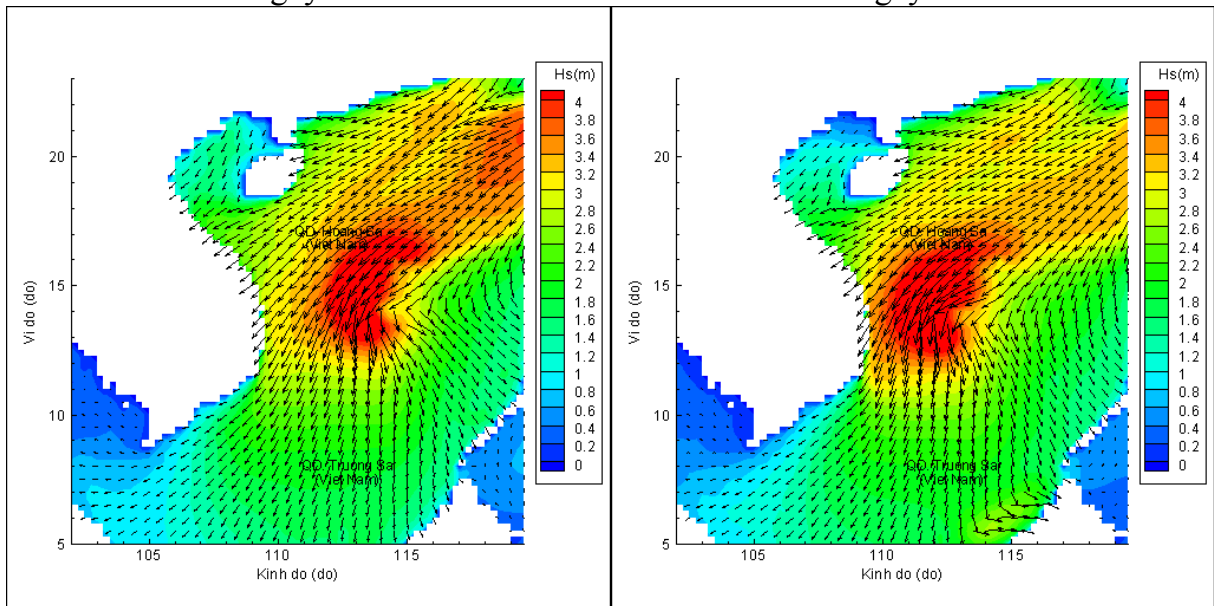
Lúc 19h ngày 02/11/2020

Lúc 01h ngày 03/11/2020



Lúc 07h ngày 03/11/2020

Lúc 19h ngày 03/11/2020



Lúc 07h ngày 04/11/2020

Lúc 19h ngày 04/11/2020