

**BẢN TIN DỰ BÁO NƯỚC DÂNG VÀ SÓNG TRONG ATNĐ
(SUY YẾU TỪ BÃO SỐ 8) VÀ BÃO MOLAVE GẦN BIỂN ĐÔNG**

(Lúc 01 giờ – ngày 26/10/2020)

Bảng giá trị nước dâng lớn nhất tại một số điểm ven biển trong ATNĐ
(suy yếu từ bão số 8) và bão Molave gần Biển Đông

Tỉnh	Địa danh	ND lớn nhất		
		Giá trị (cm)	Giờ (h)	Ngày/ tháng
Thái Bình	Thái Thụy	43	1	26/10
Nam Định	Hải Hậu	51	1	26/10
Ninh Bình	Kim Sơn	75	1	26/10
Thanh Hóa	Quảng Xương	65	1	26/10
Nghệ An	Diễn Châu	81	4	26/10
	Hòn Ngu	67	3	26/10
Hà Tĩnh	Thạch Hà	67	19	28/10
Quảng Bình	Quảng Trạch	74	19	28/10
	Quảng Ninh	80	19	28/10
Quảng Trị	Gio Linh	83	18	28/10
	Cồn Cỏ	67	18	28/10
Thừa Thiên Huế	Hương Trà	83	17	28/10
	Phú Lộc	80	17	28/10
TP. Đà Nẵng	Liên Chiểu	81	14	28/10
	Sơn Trà	75	14	28/10
	Ngũ Hành Sơn	86	15	28/10
	Hoàng Sa	12	6	28/10

Vùng Biển	Độ cao sóng biển dự báo trong 48 giờ		
	Độ cao sóng (m)	Hướng thịnh hành	Ghi chú
Khu vực ven bờ			
Bắc vịnh Bắc Bộ	0.3 - 2.2	Đông Bắc	Cảnh báo
Nam vịnh Bắc Bộ	1.6 - 4.5	Đông Bắc	Cảnh báo
Quảng Trị đến Quảng Ngãi	4.0 - 8.5	Đông Bắc	Cảnh báo
Bình Định đến Ninh Thuận	4.5 - 7.8	Đông Bắc, Bắc	Cảnh báo
Bình Thuận đến Cà Mau	0.3 - 5.0	Tây, Đông Bắc	Cảnh báo
Cà Mau đến Kiên Giang	0.3 - 1.0	Tây, Tây Bắc	
Khu vực ngoài khơi			
Quần đảo Hoàng Sa	6.1 - 8.2	Đông Bắc	Cảnh báo
Quần đảo Trường Sa	3.3 - 6.1	Tây Bắc, Tây	Cảnh báo
Bắc Biển Đông	3.0 - 9.5	Đông Bắc, Đông	Cảnh báo
Giữa Biển Đông	2.6 - 10.0	Bắc	Cảnh báo
Nam Biển Đông	1.0 - 4.8	Tây Bắc, Tây	Cảnh báo

Tin phát lúc: 01 giờ 00

Thời điểm phát tin dự báo tiếp theo: 07 giờ 00 ngày 26/10/2020

Người xây dựng bản tin: Trần Văn Mỹ

Người soát bản tin: Lê Quốc Huy

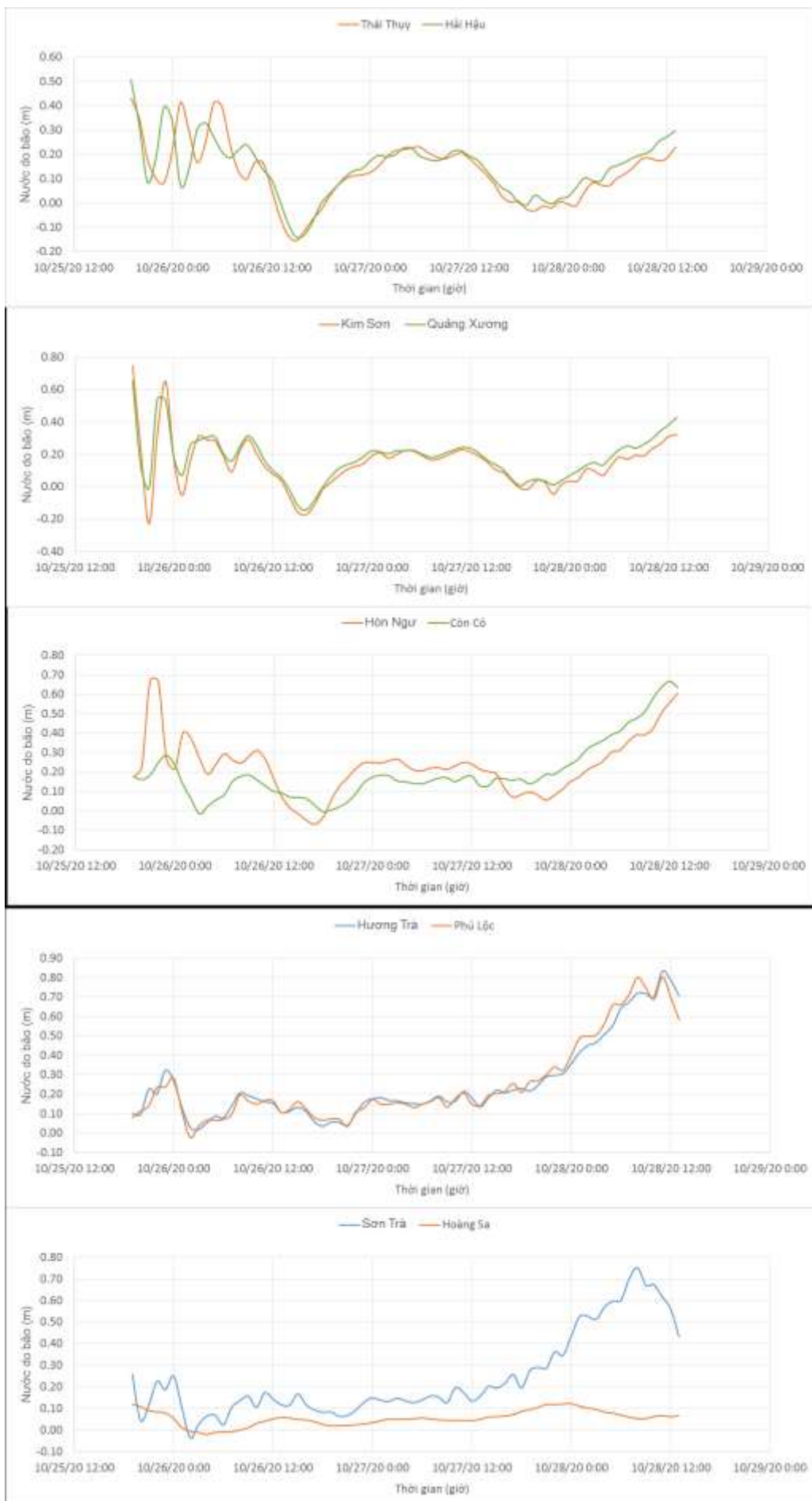
Nhận định:

Hồi 01h ngày 26/10/2020, vị trí tâm ATNĐ (suy yếu từ bão số 8) ở vào khoảng 17,5 độ vĩ Bắc và 107,0 độ kinh Đông, ngay trên vùng biển các tỉnh từ Hà Tĩnh đến Quảng Trị. Dự báo trong 12 giờ tới, ATNĐ (suy yếu từ bão số 8) tiếp tục di chuyển theo hướng Tây và suy yếu dần.

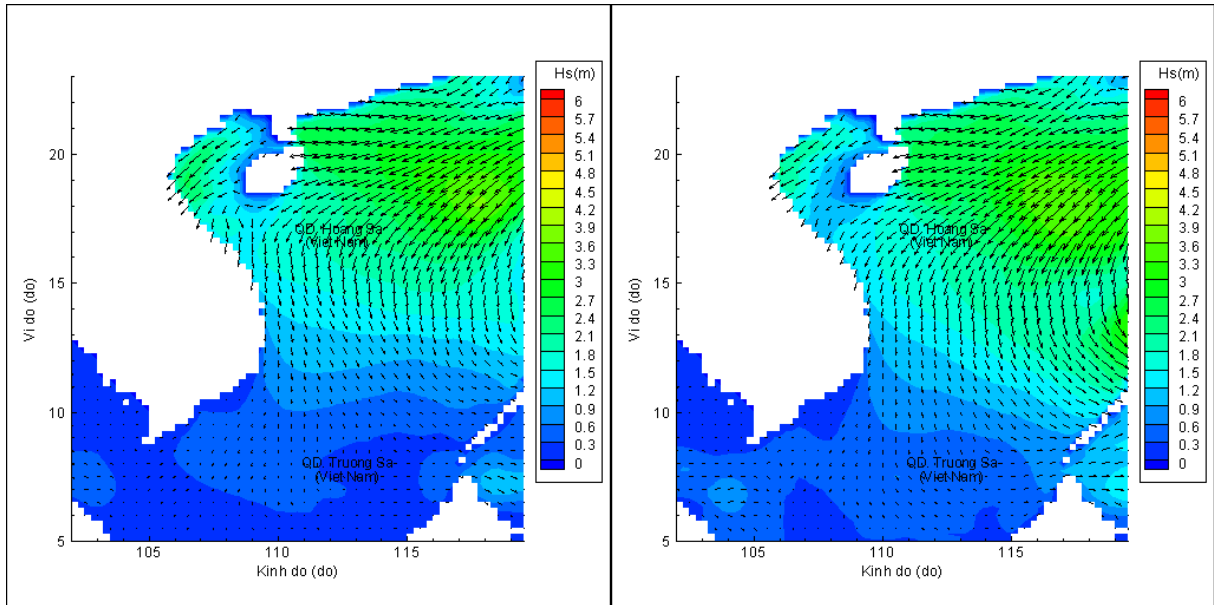
Do ảnh hưởng của ATNĐ (suy yếu từ bão số 8), khu vực Nam vịnh Bắc Bộ có độ cao sóng từ 1,6 - 4,5m. Khu vực Bắc vịnh Bắc Bộ và khu vực Bình Thuận đến Cà Mau có sóng cao từ 2,2 – 5,0m. Mực nước dâng lớn nhất là 86cm tại khu vực Ngũ Hành Sơn, tp Đà Nẵng. Dự báo ngày 26/10/2020, bão Molave đi vào Biển Đông và có khả năng mạnh thêm. Do ảnh hưởng của bão Molave, khu vực Giữa Biển Đông độ cao sóng có thể lên tới 10,0m; khu vực Quảng Trị đến Quảng Ngãi, quần đảo Hoàng Sa và Bắc Biển Đông có độ cao sóng từ 8,2 – 9,5m. Khu vực Bình Định đến Ninh Thuận, quần đảo Trường Sa, Nam Biển Đông có độ cao sóng 4,8-7,8m.

Dự báo ATNĐ (suy yếu từ bão số 8) sẽ đi vào đất liền các tỉnh từ Hà Tĩnh đến Quảng Trị khoảng 19h đến 23h ngày 25/10/2020, vào thời kỳ triều trung bình với mực nước triều dao động từ 75 – 140 cm.

Biến trình nước dâng tại các vị trí ảnh hưởng của ATNĐ (suy yếu từ bão số 8)

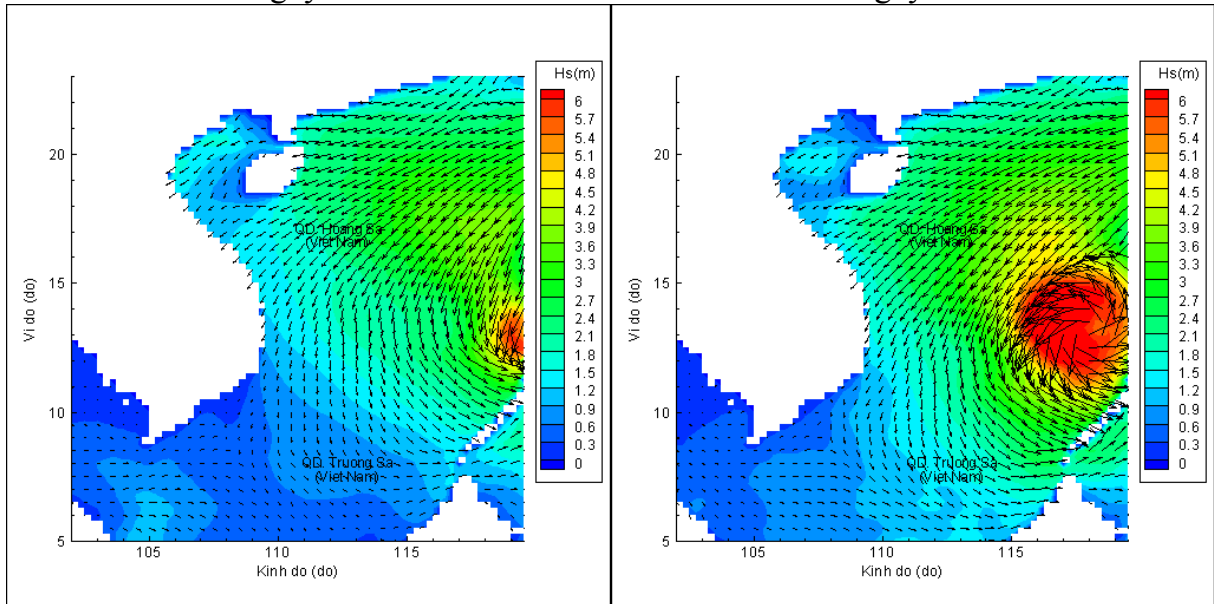


Phân bố độ cao sóng ven bờ và ngoài khơi biển Việt Nam



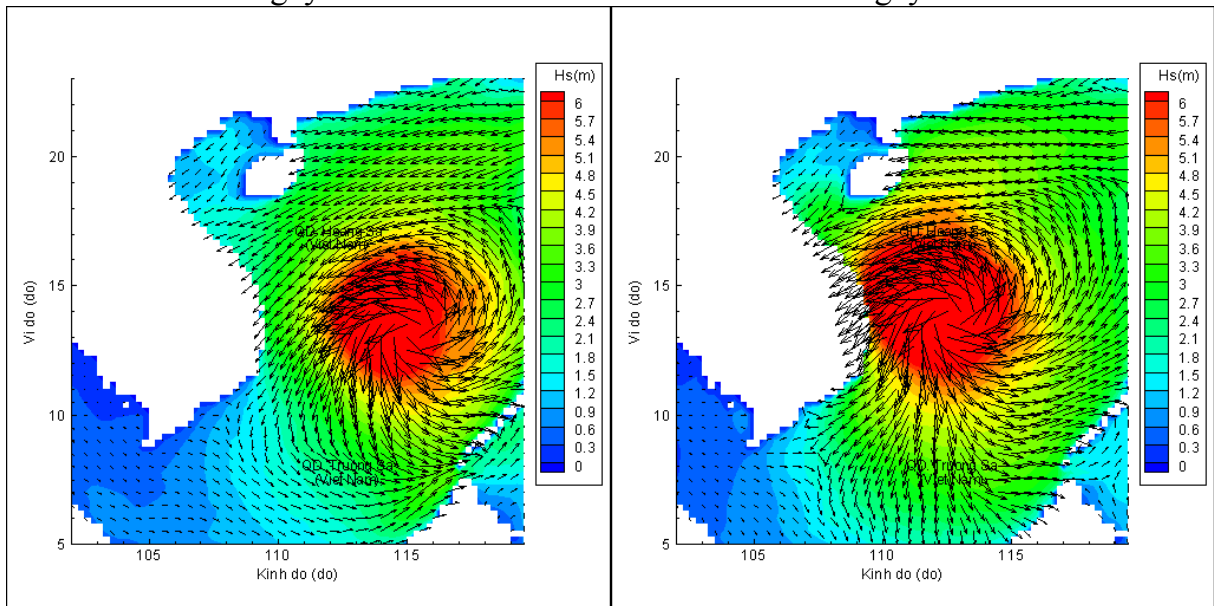
Lúc 01h ngày 26/10/2020

Lúc 07h ngày 26/10/2020



Lúc 13h ngày 26/10/2020

Lúc 01h ngày 27/10/2020



Lúc 13h ngày 27/10/2020

Lúc 01h ngày 28/10/2020