

**BẢN TIN DỰ BÁO NƯỚC DÂNG VÀ SÓNG TRONG BÃO SỐ 8**

(Lúc 07 giờ – ngày 25/10/2020)

Bảng giá trị nước dâng lớn nhất tại một số điểm ven biển trong bão số 8

Tỉnh	Địa danh	ND lớn nhất		
		Giá trị (cm)	Giờ (h)	Ngày/ tháng
Thái Bình	Thái Thụy	38	9	25/10
Nam Định	Hải Hậu	37	10	25/10
Ninh Bình	Kim Sơn	38	11	25/10
Thanh Hóa	Quảng Xương	40	10	25/10
Nghệ An	Diễn Châu	46	10	25/10
	Hòn Ngu	43	10	25/10
Hà Tĩnh	Thạch Hà	41	1	25/10
Quảng Bình	Quảng Trạch	31	0	25/10
	Quảng Ninh	26	12	25/10
Quảng Trị	Gio Linh	24	10	24/10
	Cồn Cỏ	22	10	24/10
Thừa Thiên Huế	Hương Trà	24	10	24/10
	Phú Lộc	21	16	26/10
TP. Đà Nẵng	Liên Chiểu	20	21	26/10
	Sơn Trà	19	16	26/10
	Ngũ Hành Sơn	18	16	26/10
	Hoàng Sa	7	16	26/10

Vùng Biển	Độ cao sóng biển dự báo trong 48 giờ		
	Độ cao sóng (m)	Hướng thịnh hành	Ghi chú
<b>Khu vực ven bờ</b>			
Bắc vịnh Bắc Bộ	0,3 - 3,1	Đông Bắc, Đông	Cảnh báo
Nam vịnh Bắc Bộ	2,2 - 4,2	Đông Bắc	Cảnh báo
Quảng Trị đến Quảng Ngãi	2,2 - 4,1	Đông Bắc, Bắc	Cảnh báo
Bình Định đến Ninh Thuận	1,6 - 2,7	Đông Bắc, Bắc	Cảnh báo
Bình Thuận đến Cà Mau	0,3 - 1,6	Đông Bắc	
Cà Mau đến Kiên Giang	0,3 - 1,4	Tây	
<b>Khu vực ngoài khơi</b>			
Quần đảo Hoàng Sa	2,0 - 3,2	Đông Bắc, Bắc	Cảnh báo
Quần đảo Trường Sa	1,7 - 5,7	Bắc, Tây Bắc	Cảnh báo
Bắc Biển Đông	2,7 - 4,8	Đông Bắc, Đông	Cảnh báo
Giữa Biển Đông	1,9 - 8,6	Bắc, Tây Bắc	Cảnh báo
Nam Biển Đông	0,9 - 4,7	Bắc, Tây Bắc	Cảnh báo

**Tin phát lúc: 07 giờ 00**

Thời điểm phát tin dự báo tiếp theo: 13 giờ 00 ngày 25/10/2020

Người xây dựng bản tin: Lê Đức Quyền

Người soát bản tin: Lê Quốc Huy

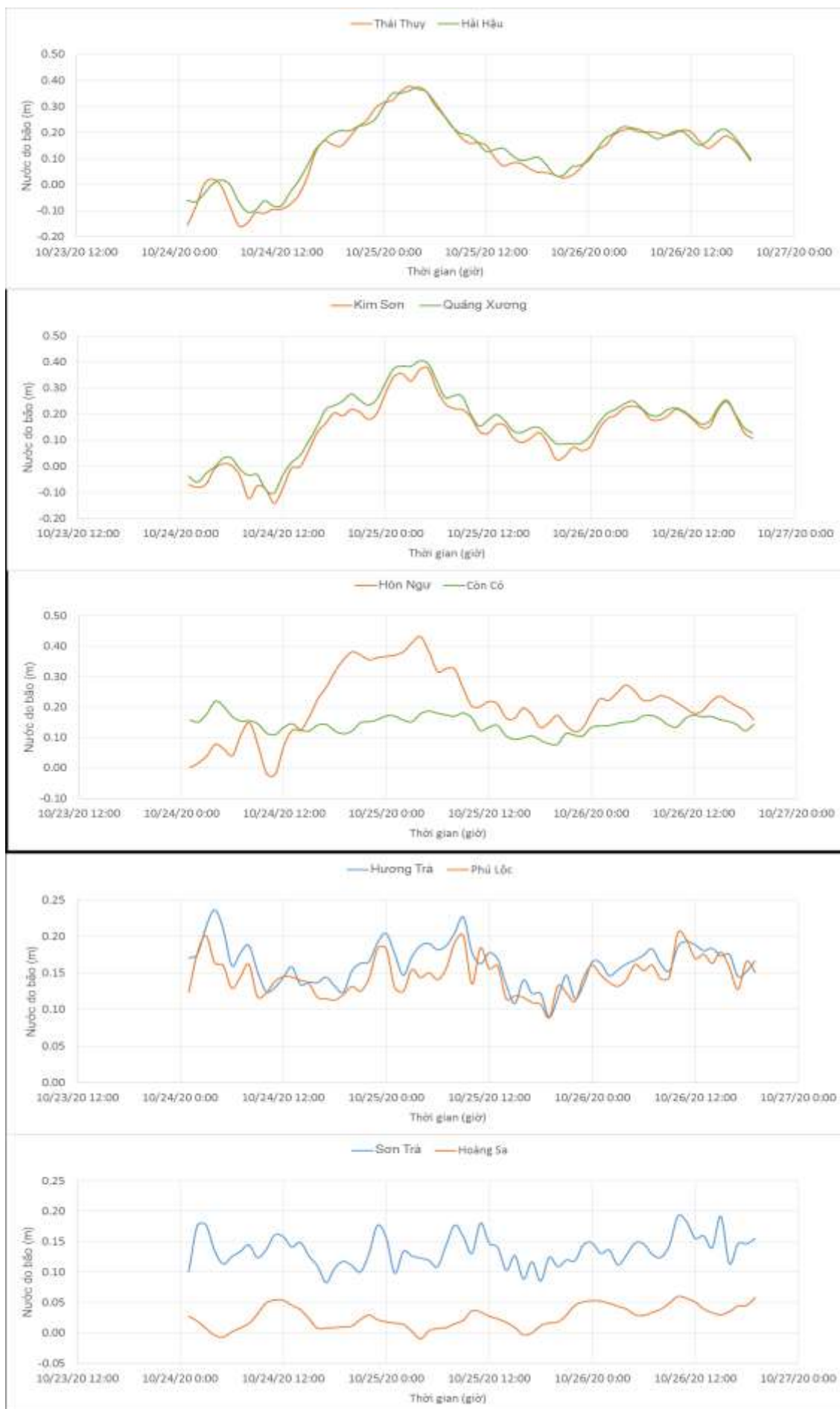
**Nhận định:**

Hồi 07h ngày 25/10/2020, vị trí tâm bão đang ở vào khoảng 17,2 độ vĩ Bắc và 109,2 độ kinh Đông, cách Đà Nẵng khoảng 170km về phía Đông Bắc, cách các tỉnh Hà Tĩnh và Quảng Bình, Quảng Trị khoảng 250km về phía Đông Nam. Dự báo trong 12 giờ tới bão sẽ suy yếu dần và tiếp tục di chuyển theo hướng Tây.

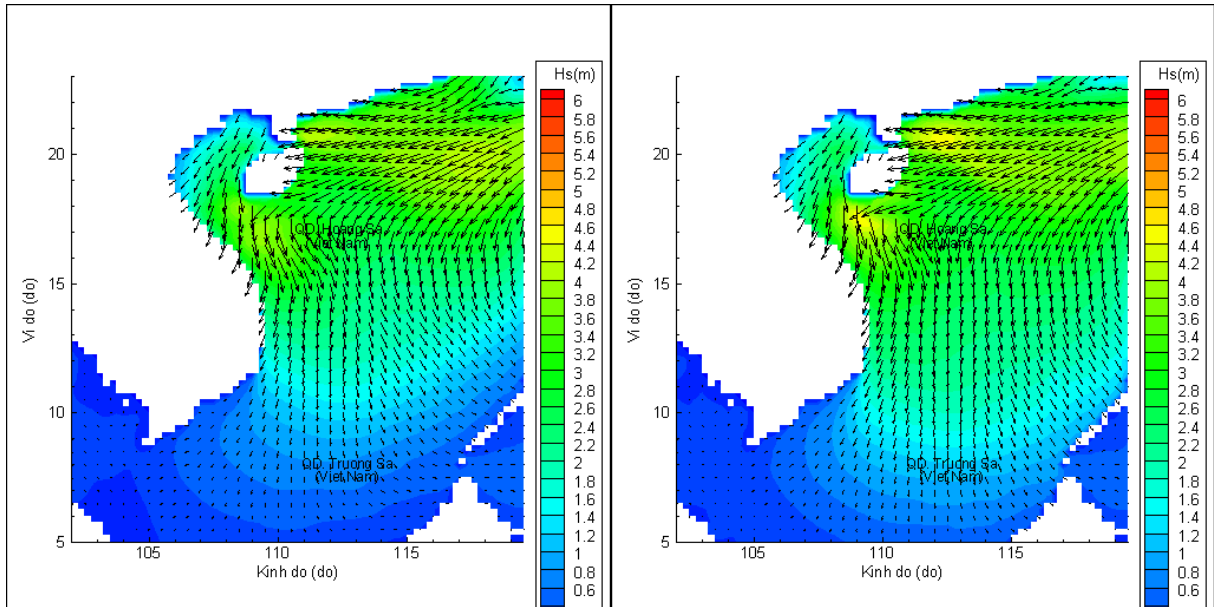
Do ảnh hưởng của bão, khu vực Bắc vịnh Bắc Bộ và Bắc Biển Đông độ cao sóng dự báo từ 3,1 - 4,8m. Khu vực ven biển Quảng Trị đến Quảng Ngãi và quần đảo Hoàng Sa có sóng cao từ 3,2 - 4,1m. Khu vực Nam Biển Đông và Nam vịnh Bắc Bộ có sóng cao từ 4,2 - 4,7m. Khu vực quần đảo Trường Sa và khu vực Bình Định đến Ninh Thuận có sóng cao từ 2,7 - 5,7m. Dự báo trong vài ngày tới khu vực Giữa biển Đông độ cao sóng có thể lên tới trên 8,5m khi có thêm một cơn bão đang đi vào Biển Đông. Ngoài ra, mực nước dâng dự báo cho vùng ven biển từ Thái Bình đến Quảng Nam lớn nhất là 46,0cm tại khu vực Diên Châu thuộc tỉnh Nghệ An.

Dự báo bão số 8 sẽ đổ bộ trực tiếp vào khu vực từ Hà Tĩnh đến Quảng Ngãi, thời gian bão đổ bộ dự kiến vào khoảng từ 17h đến 23h ngày 25/10/2020, vào thời kỳ triều trung bình với mực nước triều dao động từ 75,0 - 140,0 cm.

## Biến trình nước dâng tại các vị trí ảnh hưởng của Bão số 8

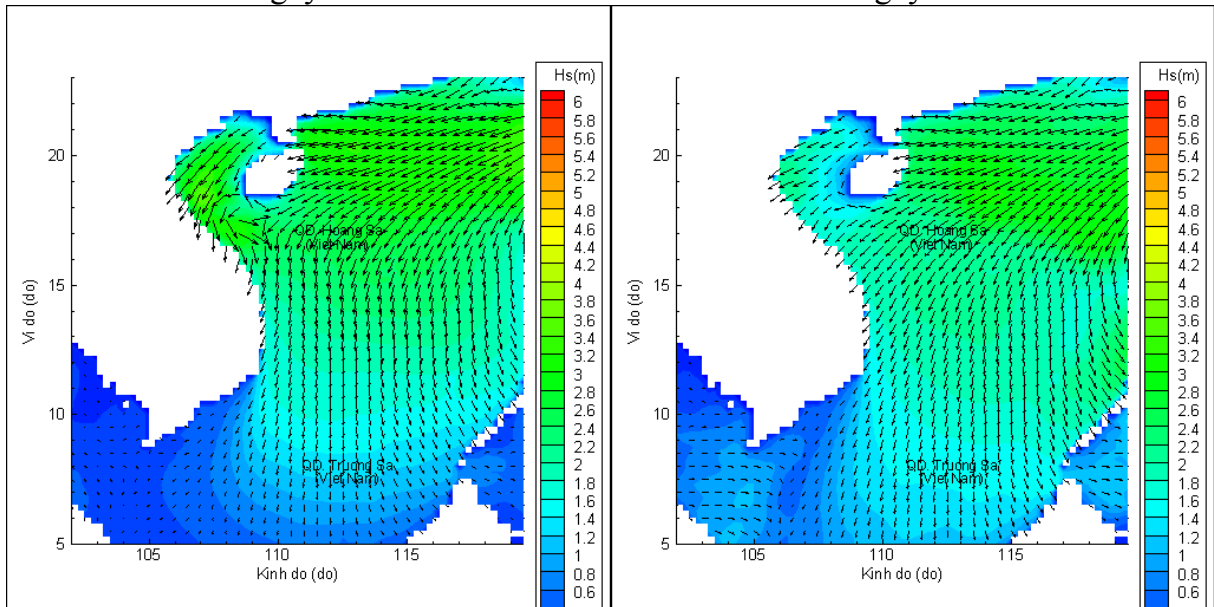


## Phân bố độ cao sóng ven bờ và ngoài khơi biển Việt Nam



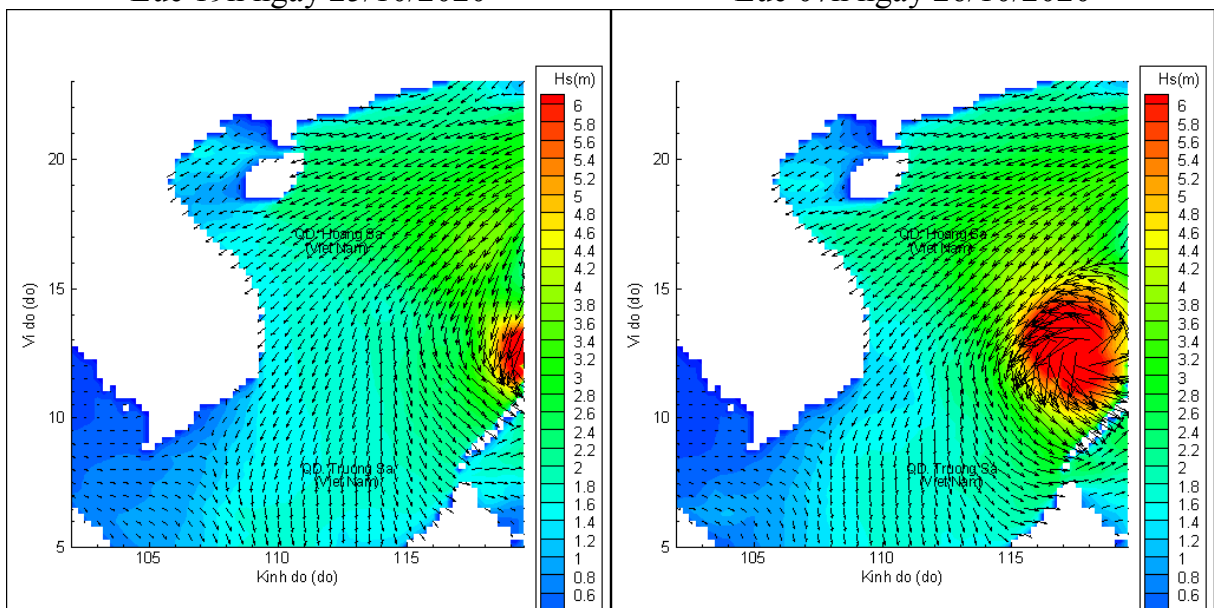
Lúc 07h ngày 25/10/2020

Lúc 13h ngày 25/10/2020



Lúc 19h ngày 25/10/2020

Lúc 07h ngày 26/10/2020



Lúc 19h ngày 26/10/2020

Lúc 07h ngày 27/10/2020