

**BẢN TIN DỰ BÁO NƯỚC DÂNG VÀ SÓNG TRONG BÃO SỐ 8**

(Lúc 13 giờ – ngày 24/10/2020)

Bảng giá trị nước dâng lớn nhất tại một số điểm ven biển trong bão số 8

Tỉnh	Địa danh	ND lớn nhất		
		Giá trị (cm)	Giờ (h)	Ngày/ tháng
Thái Bình	Thái Thụy	41	8	25/10
Nam Định	Hải Hậu	42	7	25/10
Ninh Bình	Kim Sơn	43	11	25/10
Thanh Hóa	Quảng Xương	49	10	25/10
Nghệ An	Diễn Châu	60	10	25/10
	Hòn Ngu	56	9	25/10
Hà Tĩnh	Thạch Hà	54	5	25/10
Quảng Bình	Quảng Trạch	46	3	25/10
	Quảng Ninh	46	23	24/10
Quảng Trị	Gio Linh	39	22	24/10
	Cồn Cỏ	35	22	24/10
Thừa Thiên Huế	Hương Trà	32	21	24/10
	Phú Lộc	27	14	24/10
TP. Đà Nẵng	Liên Chiểu	25	5	26/10
	Sơn Trà	24	5	26/10
	Ngũ Hành Sơn	23	5	26/10
	Hoàng Sa	11	18	25/10

Vùng Biển	Độ cao sóng biển dự báo trong 48 giờ		
	Độ cao sóng (m)	Hướng thịnh hành	Ghi chú
<b>Khu vực ven bờ</b>			
Bắc vịnh Bắc Bộ	0,3 - 2,9	Đông Bắc	Cảnh báo
Nam vịnh Bắc Bộ	1,8 - 4,3	Đông Bắc, Bắc, Đông	Cảnh báo
Quảng Trị đến Quảng Ngãi	2,9 - 5,0	Đông Bắc, Bắc	Cảnh báo
Bình Định đến Ninh Thuận	2,3 - 3,6	Đông Bắc, Bắc	Cảnh báo
Bình Thuận đến Cà Mau	0,3 - 2,4	Đông Bắc	Cảnh báo
Cà Mau đến Kiên Giang	0,3 - 1,4	Tây	
<b>Khu vực ngoài khơi</b>			
Quần đảo Hoàng Sa	3,4 - 6,2	Bắc, Đông Bắc	Cảnh báo
Quần đảo Trường Sa	2,0 - 2,6	Bắc	Cảnh báo
Bắc Biển Đông	2,5 - 7,5	Đông Bắc, Bắc, Đông	Cảnh báo
Giữa Biển Đông	2,1 - 6,7	Bắc	Cảnh báo
Nam Biển Đông	1,3 - 2,5	Bắc	Cảnh báo

**Tin phát lúc: 13 giờ 00**

Thời điểm phát tin dự báo tiếp theo: 19 giờ 00 ngày 24/10/2020

Người xây dựng bản tin: Lê Đức Quyền

Người soát bản tin: Lê Quốc Huy

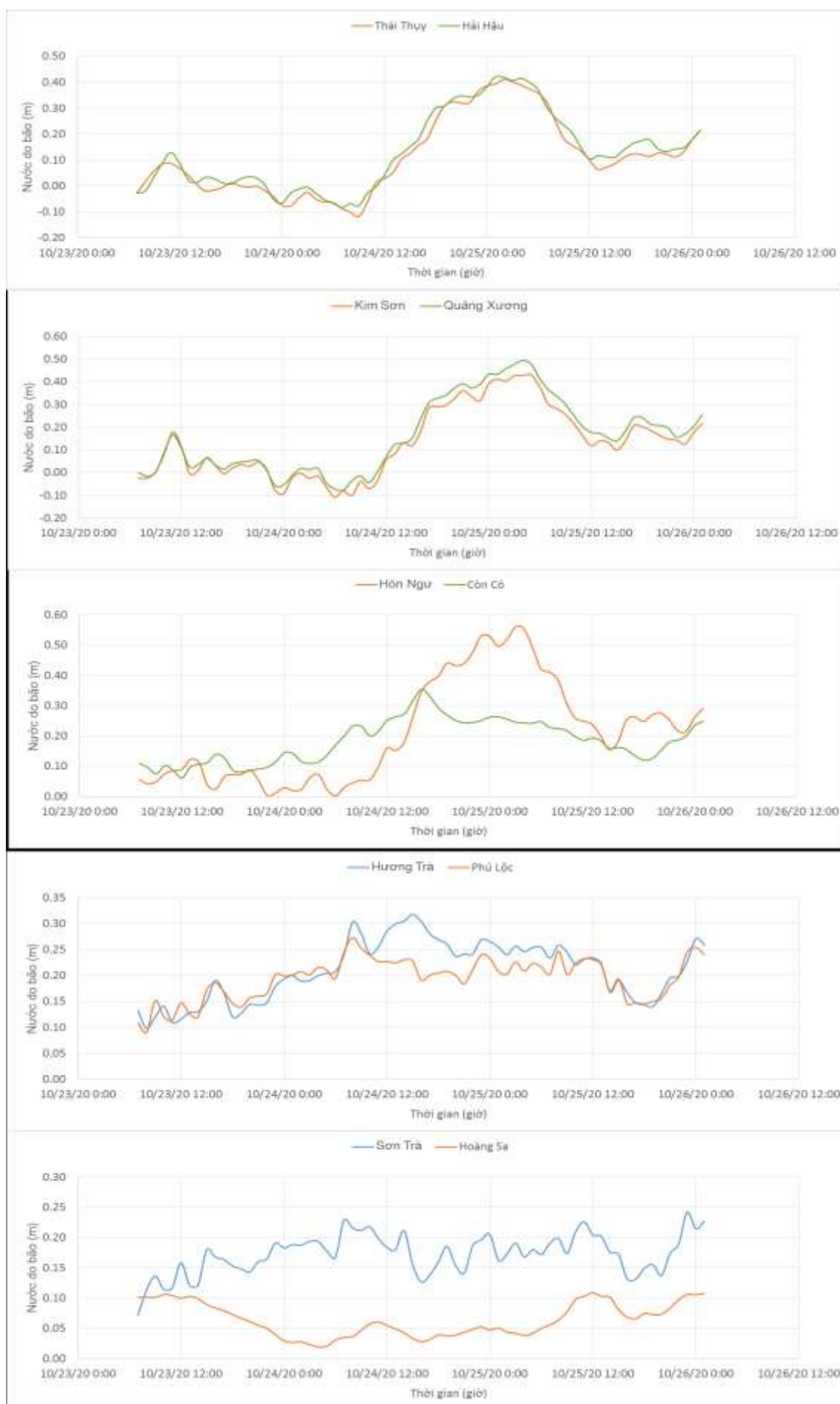
**Nhận định:**

Hồi 13h ngày 24/10/2020, vị trí tâm bão đang ở vào khoảng 17,4 độ vĩ Bắc và 112,2 độ kinh Đông, cách quần đảo Hoàng Sa khoảng 120km về phía Bắc. Dự báo trong 12 giờ tới, bão di chuyển theo hướng Tây.

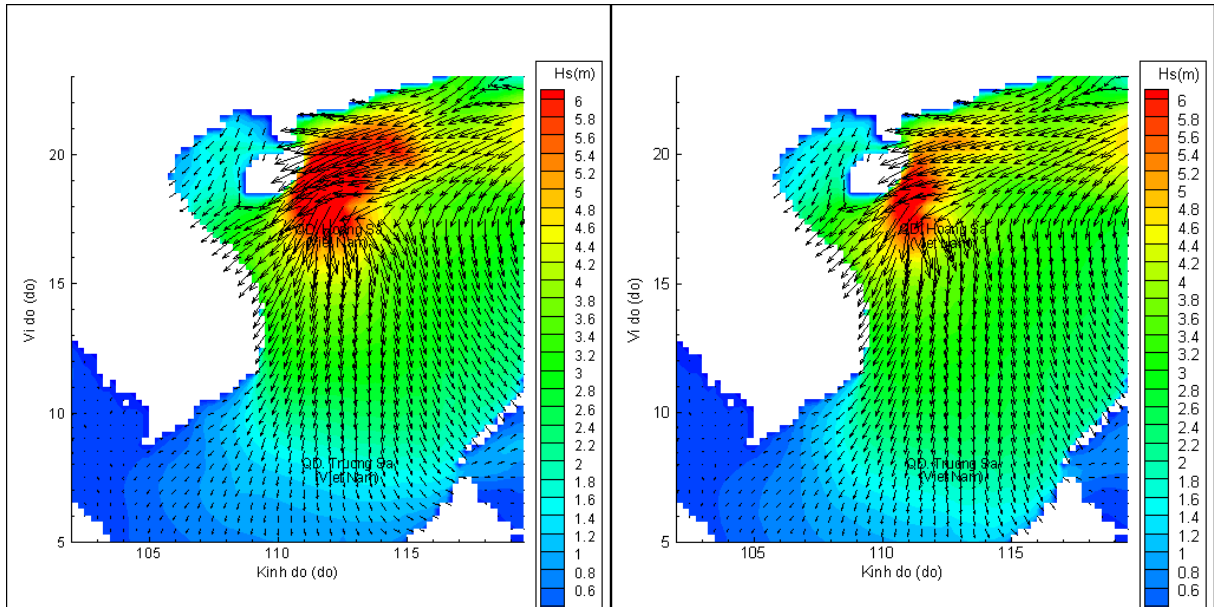
Do ảnh hưởng của bão, khu vực Bắc Biển Đông độ cao sóng dự báo có khả năng cao đến 7,5m. Khu vực ven biển Quảng Trị đến Quảng Ngãi và quần đảo Hoàng Sa có sóng cao từ 5,0 - 6,2m. Khu vực giữa Biển Đông và Nam vịnh Bắc Bộ có sóng cao trên 4m. Khu vực Bắc vịnh Bắc Bộ, quần đảo Trường Sa và khu vực Bình Định đến Ninh Thuận có sóng cao từ 2,6 - 3,6 m. Ngoài ra, mực nước dâng dự báo cho vùng ven biển từ Thái Bình đến Quảng Nam lớn nhất là 60,0cm tại khu vực Diên Châu thuộc tỉnh Nghệ An.

Dự báo bão số 8 sẽ đổ bộ trực tiếp vào khu vực từ Hà Tĩnh đến Quảng Trị, thời gian bão đổ bộ dự kiến vào khoảng từ 15h đến 20h ngày 25/10/2020, vào thời kỳ triều xuống với mực nước triều dao động từ 75,0 – 135,0 cm.

## Biến trình nước dâng tại các vị trí ảnh hưởng của Bão số 8

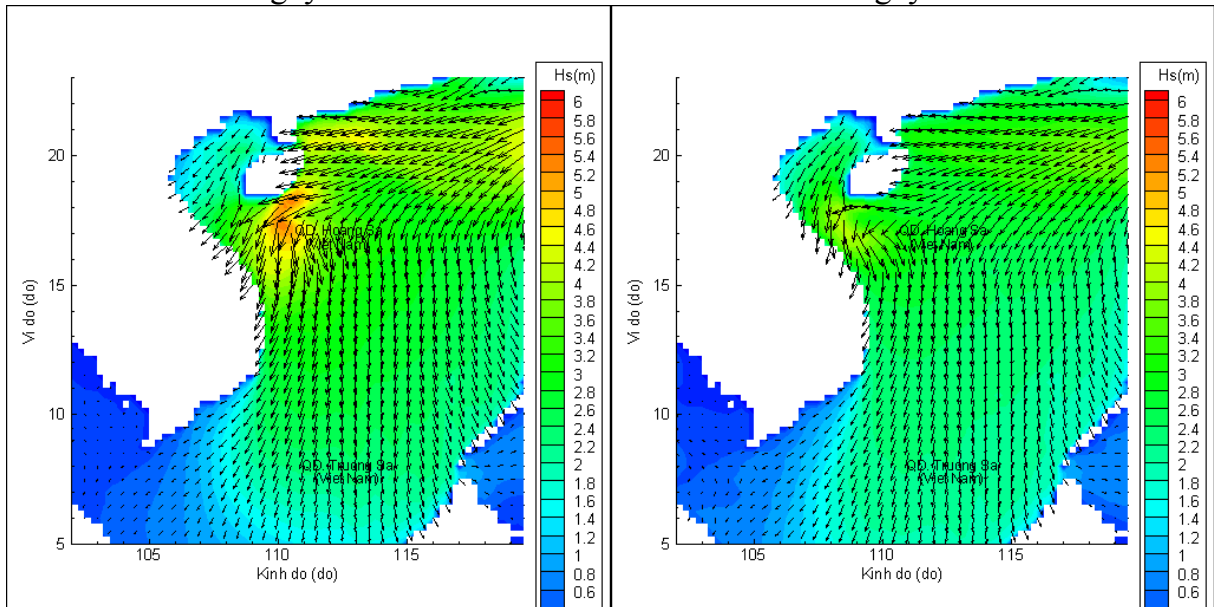


# Phân bố độ cao sóng ven bờ và ngoài khơi biển Việt Nam



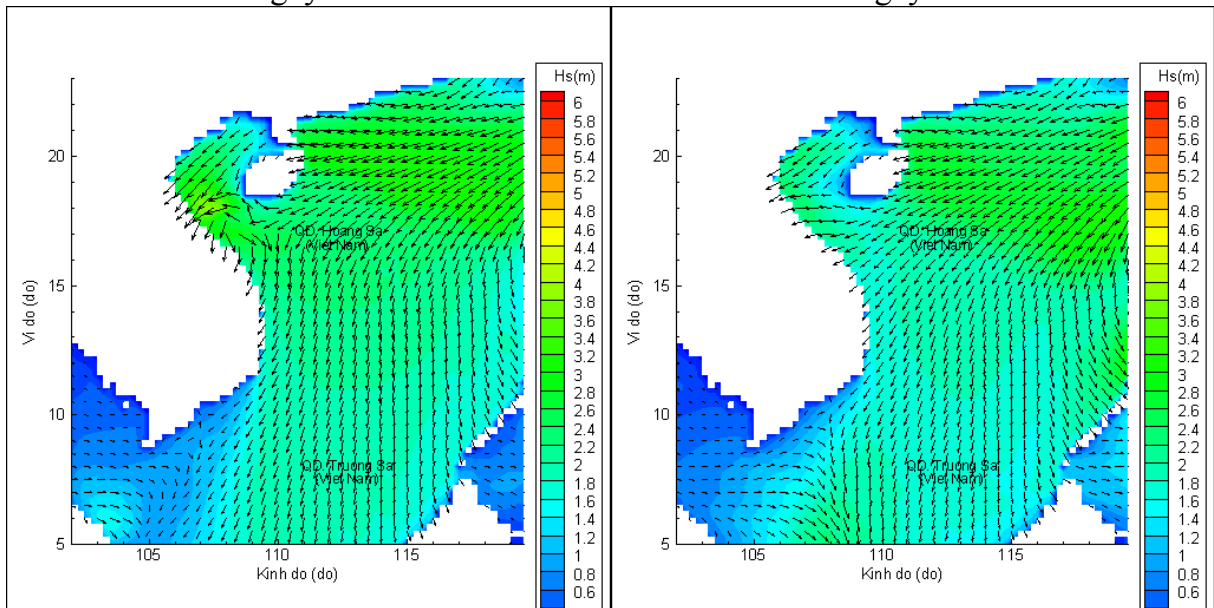
Lúc 13h ngày 24/10/2020

Lúc 19h ngày 24/10/2020



Lúc 01h ngày 25/10/2020

Lúc 13h ngày 25/10/2020



Lúc 01h ngày 26/10/2020

Lúc 13h ngày 26/10/2020