

BẢN TIN DỰ BÁO NƯỚC DÂNG VÀ SÓNG TRONG BÃO SỐ 8

(Lúc 13 giờ – ngày 22/10/2020)

Bảng giá trị nước dâng lớn nhất tại một số điểm ven biển trong bão số 8

Tỉnh	Địa danh	ND lớn nhất		
		Giá trị (cm)	Giờ (h)	Ngày/tháng
Thái Bình	Thái Thụy	9	3	24/10
Nam Định	Hải Hậu	10	3	24/10
Ninh Bình	Kim Sơn	10	3	24/10
Thanh Hóa	Quảng Xương	12	12	23/10
Nghệ An	Diễn Châu	16	22	24/10
	Hòn Ngu	16	22	24/10
Hà Tĩnh	Thạch Hà	16	1	24/10
Quảng Bình	Quảng Trạch	16	20	24/10
	Quảng Ninh	17	20	24/10
Quảng Trị	Gio Linh	18	20	24/10
	Cồn Cỏ	15	20	24/10
Thừa Thiên Huế	Hương Trà	20	22	24/10
	Phú Lộc	23	6	25/10
TP. Đà Nẵng	Liên Chiểu	22	18	24/10
	Sơn Trà	24	18	24/10
	Ngũ Hành Sơn	21	18	24/10
	Hoàng Sa	13	16	24/10

Vùng Biển	Độ cao sóng biển dự báo trong 48 giờ		
	Độ cao sóng (m)	Hướng thịnh hành	Ghi chú
Khu vực ven bờ			
Bắc vịnh Bắc Bộ	0,3 - 2,4	Đông Bắc, Bắc	Cảnh báo
Nam vịnh Bắc Bộ	1,3 - 2,6	Đông Bắc, Bắc	Cảnh báo
Quảng Trị đến Quảng Ngãi	2,5 - 4,2	Đông Bắc, Bắc	Cảnh báo
Bình Định đến Ninh Thuận	2,0 - 3,6	Bắc, Đông Bắc	Cảnh báo
Bình Thuận đến Cà Mau	0,3 - 3,0	Đông Bắc, Đông	Cảnh báo
Cà Mau đến Kiên Giang	0,3 - 1,2	Tây Bắc, Tây, Bắc	
Khu vực ngoài khơi			
Quần đảo Hoàng Sa	2,8 - 5,5	Bắc, Đông Bắc	Cảnh báo
Quần đảo Trường Sa	1,6 - 3,1	Bắc	Cảnh báo
Bắc Biển Đông	3,5 - 7,8	Đông Bắc, Bắc, Đông	Cảnh báo
Giữa Biển Đông	1,8 - 4,6	Bắc, Tây Bắc	Cảnh báo
Nam Biển Đông	1,2 - 3,0	Bắc, Tây Bắc, Đông Bắc	Cảnh báo

Tin phát lúc: 13 giờ 00

Thời điểm phát tin dự báo tiếp theo: 19 giờ 00 ngày 22/10/2020

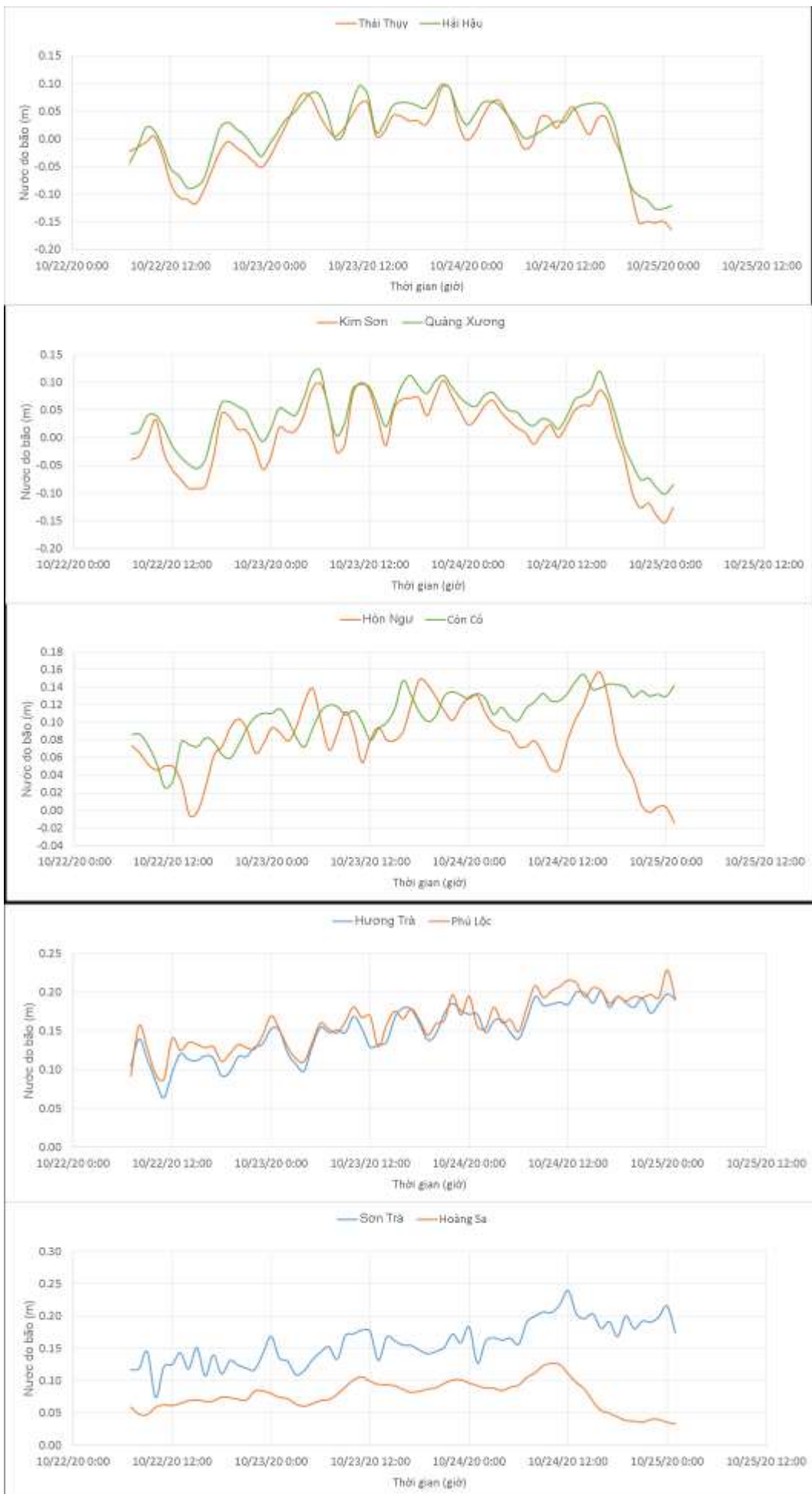
Người xây dựng bản tin: Nguyễn Thị Lan

Người soát bản tin: Lê Quốc Huy

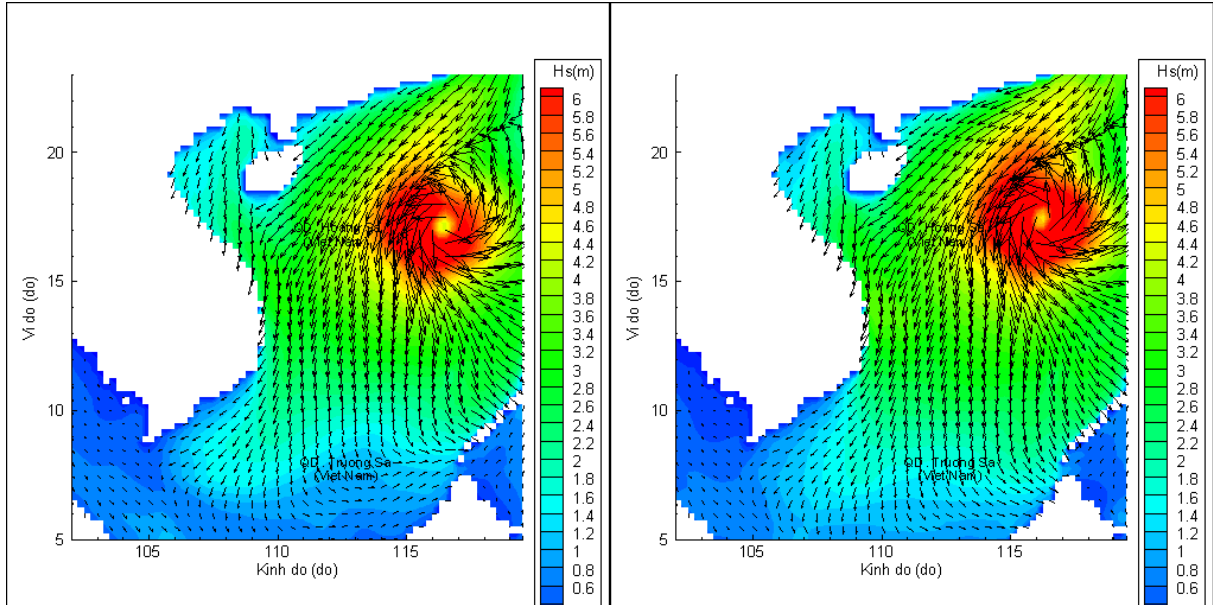
Nhận định:

Hồi 07h ngày 22/10/2020, vị trí tâm bão đang ở vào khoảng 16,7 độ vĩ Bắc và 116,3 độ kinh Đông, cách quần đảo Hoàng Sa khoảng 400km về phía Đông. Dự báo trong 12 giờ tới, bão di chuyển theo hướng Tây Tây Bắc. Do ảnh hưởng của bão, khu vực Bắc Biển Đông độ cao sóng dự báo có khả năng cao đến 7,8m. Khu vực ven biển từ Quảng Trị đến Cà Mau, khu vực Nam Biển Đông và quần đảo Trường Sa có sóng cao từ 3,0 – 4,0m. Khu vực Giữa Biển Đông, quần đảo Hoàng Sa có độ cao sóng từ 4,6 – 5,5m. Khu vực vịnh Bắc Bộ sóng cao trên 2,0m. Ngoài ra, mực nước dâng dự báo cho vùng ven biển từ Thái Bình đến Quảng Nam lớn nhất là 24,0cm tại khu vực Sơn Trà, TP. Đà Nẵng.

Biến trình nước dâng tại các vị trí ảnh hưởng của Bão số 8

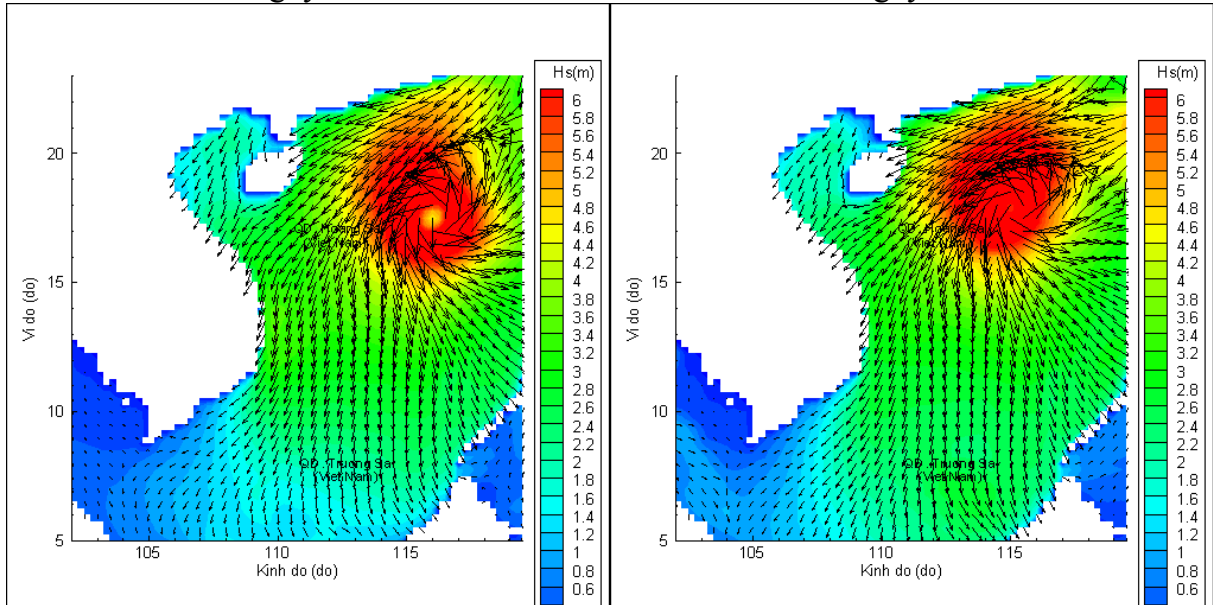


Phân bố độ cao sóng ven bờ và ngoài khơi biển Việt Nam



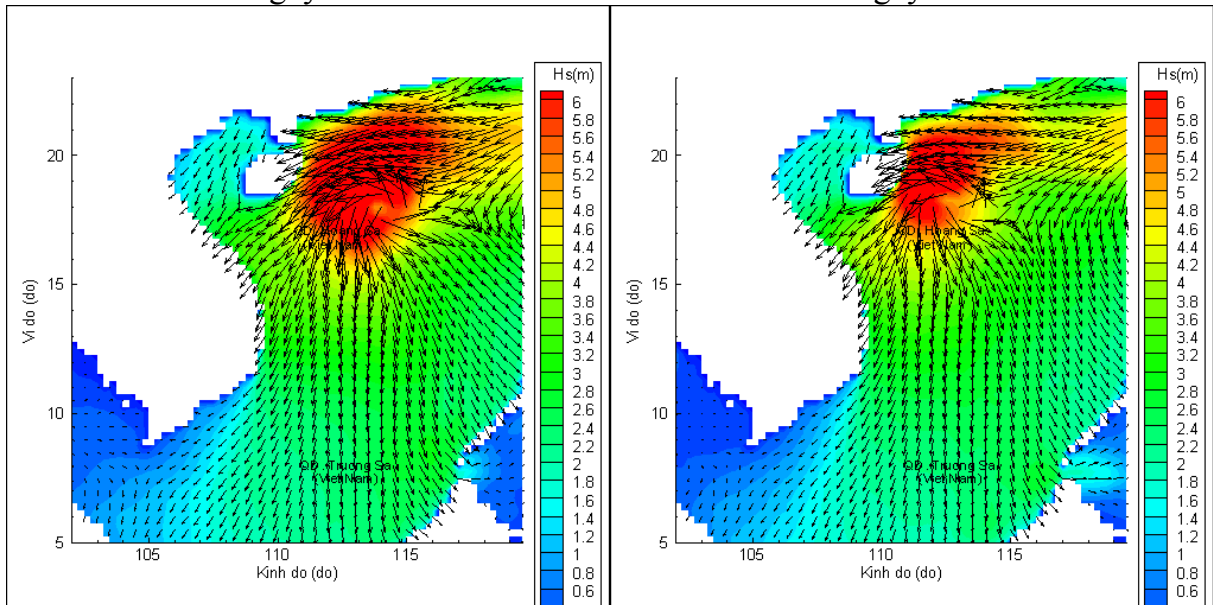
Lúc 07h ngày 22/10/2020

Lúc 13h ngày 22/10/2020



Lúc 19h ngày 22/10/2020

Lúc 07h ngày 23/10/2020



Lúc 19h ngày 23/10/2020

Lúc 07h ngày 24/10/2020