

BẢN TIN DỰ BÁO NƯỚC DÂNG VÀ SÓNG TRONG BÃO SỐ 8

(Lúc 01 giờ – ngày 22/10/2020)

Bảng giá trị nước dâng lớn nhất tại một số điểm ven biển trong bão số 8

Tỉnh	Địa danh	ND lớn nhất		
		Giá trị (cm)	Giờ (h)	Ngày/ tháng
Thái Bình	Thái Thụy	16	11	23/10
Nam Định	Hải Hậu	19	11	23/10
Ninh Bình	Kim Sơn	20	11	23/10
Thanh Hóa	Quảng Xương	22	11	23/10
Nghệ An	Diễn Châu	25	10	23/10
	Hòn Ngư	24	10	23/10
Hà Tĩnh	Thạch Hà	25	11	23/10
Quảng Bình	Quảng Trạch	20	11	23/10
	Quảng Ninh	20	11	23/10
Quảng Trị	Gio Linh	20	19	23/10
	Còn Cỏ	17	19	23/10
Thừa Thiên Huế	Hương Trà	24	19	23/10
	Phú Lộc	24	19	23/10
TP. Đà Nẵng	Liên Chiểu	22	17	23/10
	Sơn Trà	24	17	23/10
	Ngũ Hành Sơn	21	16	23/10
	Hoàng Sa	13	5	23/10

Vùng Biển	Độ cao sóng biển dự báo trong 48 giờ		
	Độ cao sóng (m)	Hướng thịnh hành	Ghi chú
Khu vực ven bờ			
Bắc vịnh Bắc Bộ	0,3 - 2,2	Bắc, Đông Bắc	Cảnh báo
Nam vịnh Bắc Bộ	1,3 - 2,7	Đông Bắc, Bắc	Cảnh báo
Quảng Trị đến Quảng Ngãi	2,5 - 4,5	Đông Bắc, Bắc	Cảnh báo
Bình Định đến Ninh Thuận	3,0 - 3,8	Đông Bắc, Bắc	Cảnh báo
Bình Thuận đến Cà Mau	0,3 - 3,0	Đông Bắc	Cảnh báo
Cà Mau đến Kiên Giang	0,3 - 1,2	Tây Bắc	
Khu vực ngoài khơi			
Quần đảo Hoàng Sa	2,4 - 5,7	Đông Bắc, Bắc	Cảnh báo
Quần đảo Trường Sa	2,2 - 3,1	Bắc	Cảnh báo
Bắc Biển Đông	3,5 - 7,3	Đông Bắc	Cảnh báo
Giữa Biển Đông	1,8 - 5,0	Bắc	Cảnh báo
Nam Biển Đông	1,3 - 2,8	Bắc	Cảnh báo

Tin phát lúc: 01 giờ 00

Thời điểm phát tin dự báo tiếp theo: 07 giờ 00 ngày 22/10/2020

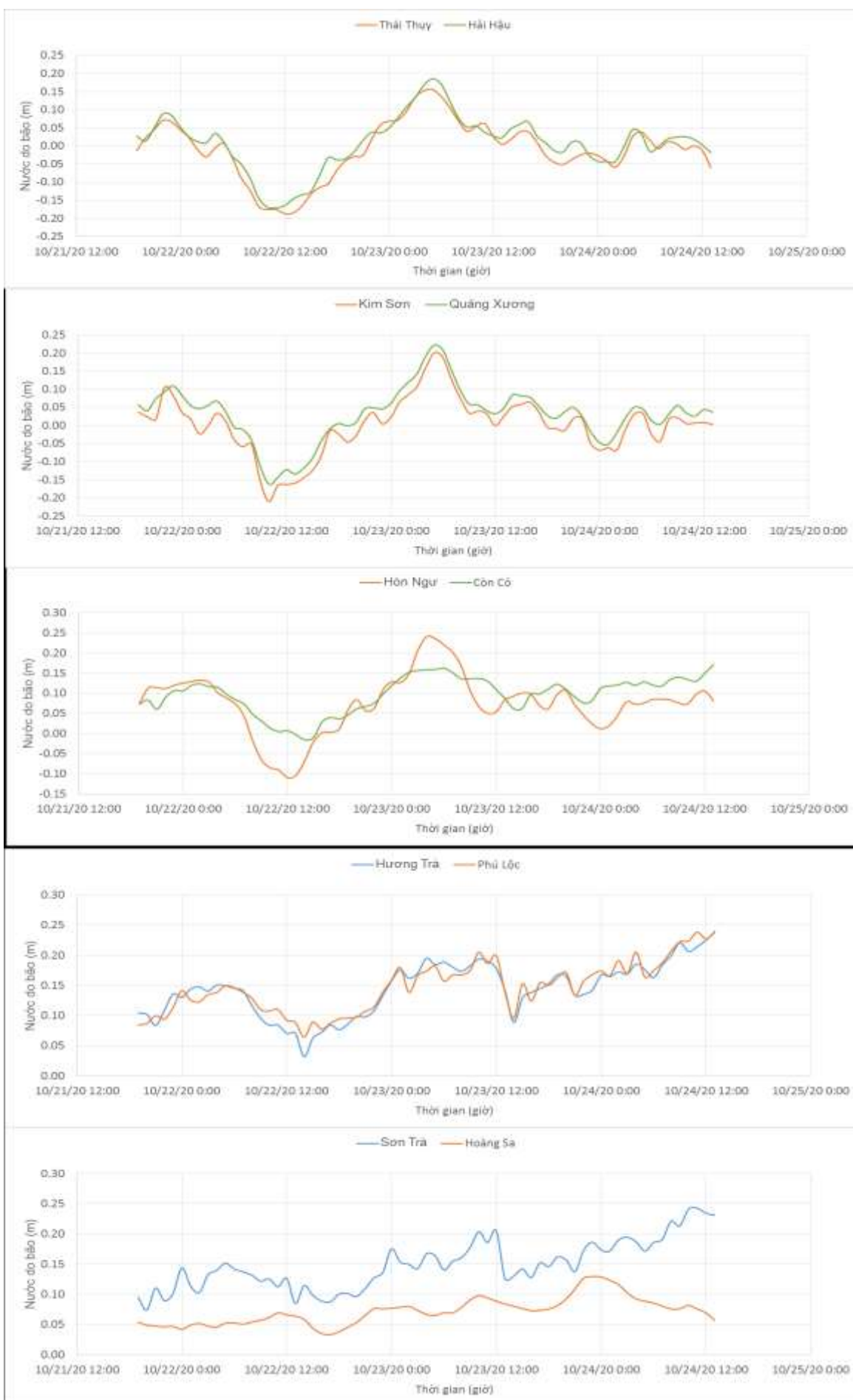
Người xây dựng bản tin: Lê Đức Quyền

Người soát bản tin: Lê Quốc Huy

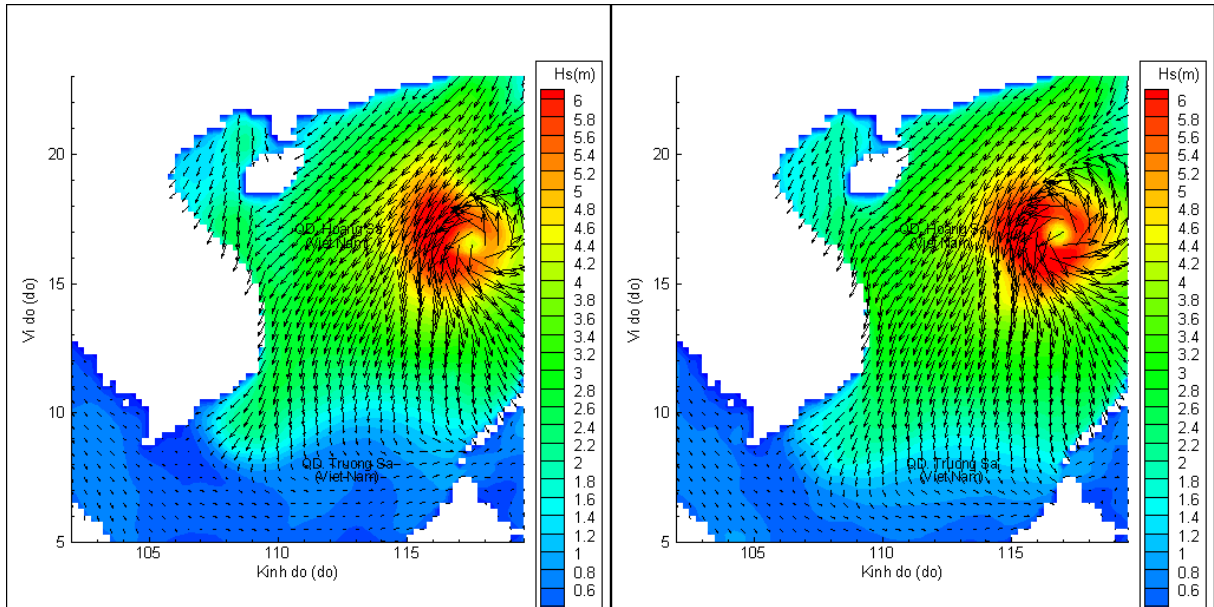
Nhận định:

Hồi 01h ngày 22/10/2020, vị trí tâm bão đang ở vào khoảng 16,5 độ vĩ Bắc và 117,8 độ kinh Đông, cách quần đảo Hoàng Sa khoảng 450km về phía Đông Đông Nam. Dự báo trong 12 giờ tới, bão di chuyển theo hướng Tây Bắc. Do ảnh hưởng của bão, khu vực Bắc Biển Đông và giữa Biển Đông độ cao sóng dự báo có khả năng cao đạt trên 7,0m. Khu vực ven biển từ Quảng Trị đến Cà Mau từ 3,0 – 4,5m, các quần đảo Trường Sa và Hoàng Sa có độ cao sóng từ 3,1 – 5,7m. Khu vực vịnh Bắc Bộ và Nam Biển Đông sóng cao khoảng từ 2,2 – 2,8m. Ngoài ra, mực nước dâng dự báo cho vùng ven biển từ Thái Bình đến Quảng Nam lớn nhất là 25,0cm tại khu vực Diên Châu, Nghệ An và Thạch Hà, Hà Tĩnh.

Biến trình nước dâng tại các vị trí ảnh hưởng của Bão số 8

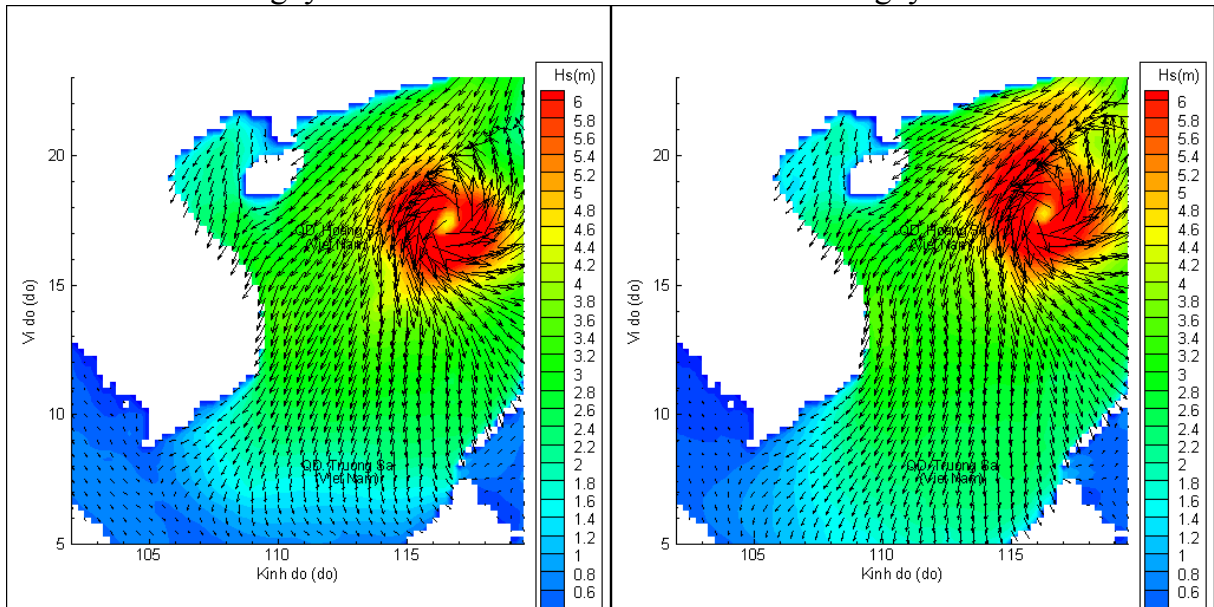


Phân bố độ cao sóng ven bờ và ngoài khơi biển Việt Nam



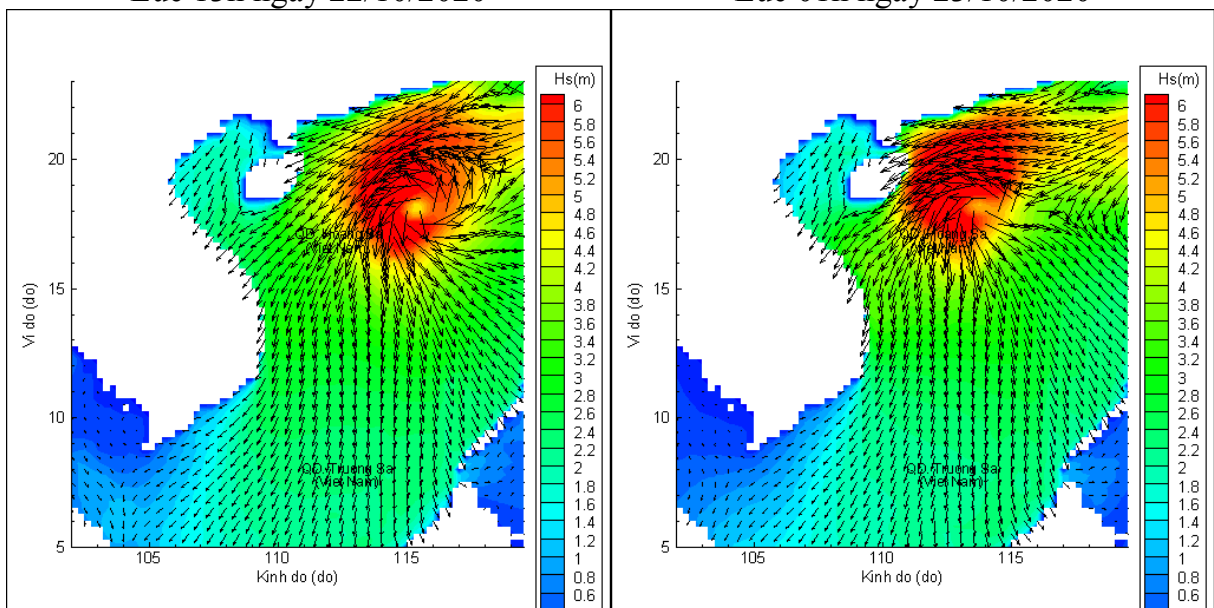
Lúc 01h ngày 22/10/2020

Lúc 07h ngày 22/10/2020



Lúc 13h ngày 22/10/2020

Lúc 01h ngày 23/10/2020



Lúc 13h ngày 23/10/2020

Lúc 01h ngày 24/10/2020