

BẢN TIN DỰ BÁO NƯỚC DÂNG VÀ SÓNG TRONG BÃO SỐ 8

(Lúc 19 giờ – ngày 21/10/2020)

Bảng giá trị nước dâng lớn nhất tại một số điểm ven biển trong bão số 8

Tỉnh	Địa danh	ND lớn nhất		
		Giá trị (cm)	Giờ (h)	Ngày/tháng
Thái Bình	Thái Thụy	20	5	23/10
Nam Định	Hải Hậu	18	6	23/10
Ninh Bình	Kim Sơn	17	6	23/10
Thanh Hóa	Quảng Xương	19	7	23/10
Nghệ An	Diễn Châu	25	8	23/10
	Hòn Ngư	24	7	23/10
Hà Tĩnh	Thạch Hà	25	7	23/10
Quảng Bình	Quảng Trạch	21	6	23/10
	Quảng Ninh	21	5	23/10
Quảng Trị	Gio Linh	21	13	23/10
	Cồn Cỏ	16	13	23/10
Thừa Thiên Huế	Hương Trà	25	13	23/10
	Phú Lộc	26	12	23/10
TP. Đà Nẵng	Liên Chiểu	26	12	23/10
	Sơn Trà	27	12	23/10
	Ngũ Hành Sơn	22	12	23/10
	Hoàng Sa	11	11	23/10

Vùng Biển	Độ cao sóng biển dự báo trong 48 giờ		
	Độ cao sóng (m)	Hướng thịnh hành	Ghi chú
Khu vực ven bờ			
Bắc vịnh Bắc Bộ	0,3 - 2,2	Bắc, Đông Bắc	Cảnh báo
Nam vịnh Bắc Bộ	1,4 - 2,8	Đông Bắc, Bắc	Cảnh báo
Quảng Trị đến Quảng Ngãi	2,6 - 4,0	Đông Bắc	Cảnh báo
Bình Định đến Ninh Thuận	3,2 - 3,7	Đông Bắc, Bắc	Cảnh báo
Bình Thuận đến Cà Mau	0,3 - 3,0	Đông Bắc	Cảnh báo
Cà Mau đến Kiên Giang	0,3 - 1,5	Tây Bắc	
Khu vực ngoài khơi			
Quần đảo Hoàng Sa	3,9 - 6,2	Đông Bắc, Bắc	Cảnh báo
Quần đảo Trường Sa	2,4 - 3,3	Bắc	Cảnh báo
Bắc Biển Đông	3,8 - 7,2	Đông Bắc	Cảnh báo
Giữa Biển Đông	2,0 - 5,5	Bắc	Cảnh báo
Nam Biển Đông	1,3 - 3,1	Bắc, Đông Bắc	Cảnh báo

Tin phát lúc: 19 giờ 00

Thời điểm phát tin dự báo tiếp theo: 01 giờ 00 ngày 22/10/2020

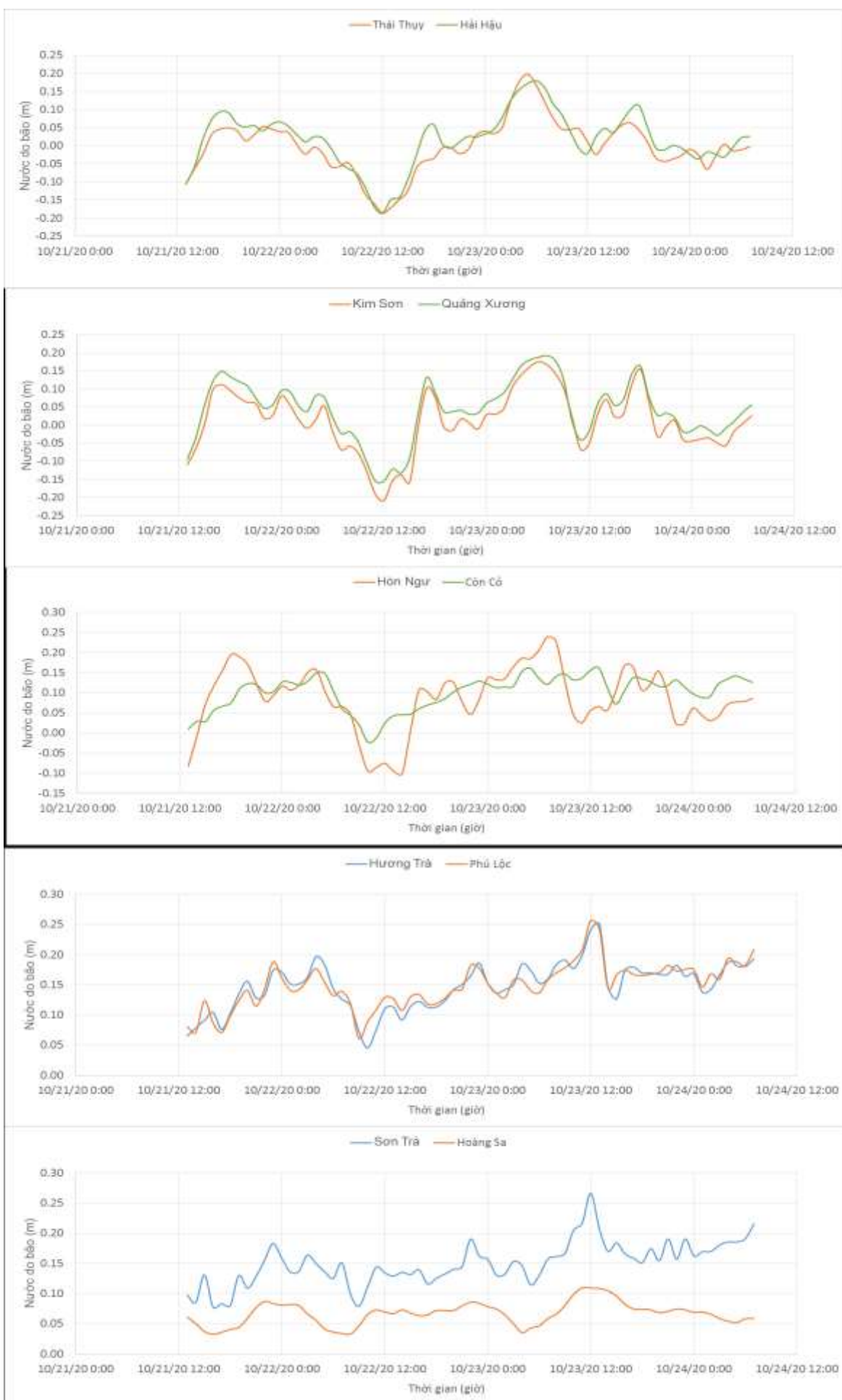
Người xây dựng bản tin: Lê Đức Quyền

Người soát bản tin: Lê Quốc Huy

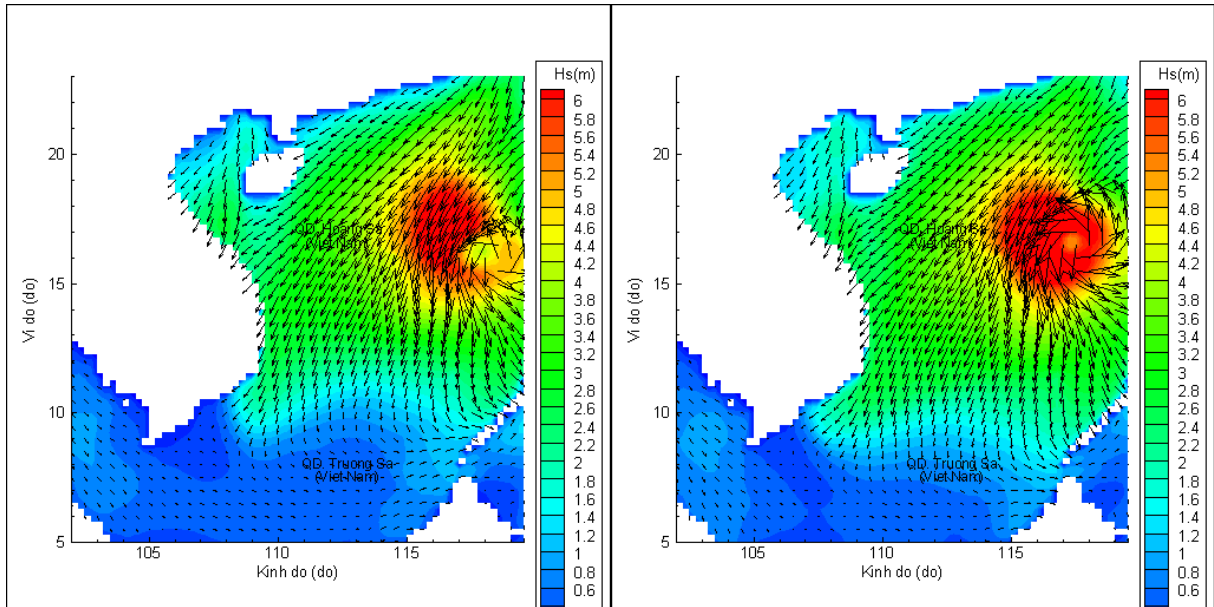
Nhận định:

Hồi 19h ngày 21/10/2020, vị trí tâm bão đang ở vào khoảng 16,4 độ vĩ Bắc và 117,5 độ kinh Đông, cách quần đảo Hoàng Sa khoảng 560km về phía Đông Đông Nam. Dự báo trong 12 giờ tới, bão di chuyển theo hướng Tây Bắc. Do ảnh hưởng của bão, khu vực Bắc Biển Đông và giữa Biển Đông độ cao sóng dự báo có khả năng cao đạt trên 7,0m. Khu vực ven biển từ Quảng Trị đến Cà Mau từ 3,0 – 4,0m, các quần đảo Trường Sa và Hoàng Sa có độ cao sóng từ 3,3 – 6,2m. Khu vực vịnh Bắc Bộ và Nam Biển Đông sóng cao khoảng từ 2,2 – 2,8m. Ngoài ra, mực nước dâng dự báo cho vùng ven biển từ Thái Bình đến Quảng Nam lớn nhất là 27,0cm tại khu vực Sơn Trà, TP. Đà Nẵng.

Biến trình nước dâng tại các vị trí ảnh hưởng của Bão số 8

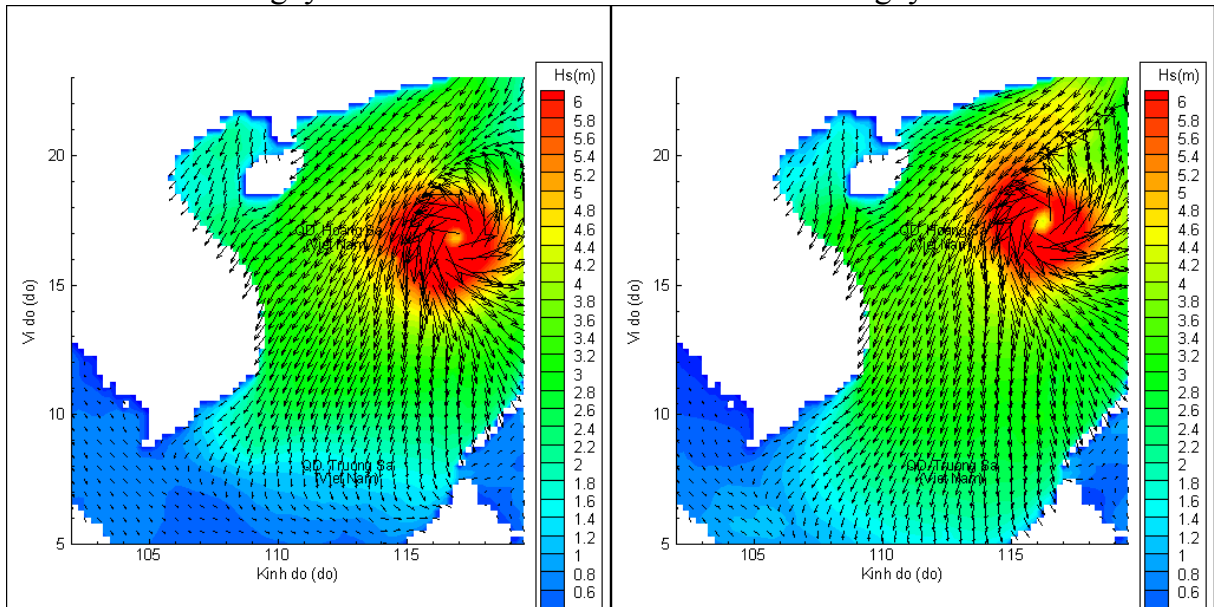


Phân bố độ cao sóng ven bờ và ngoài khơi biển Việt Nam



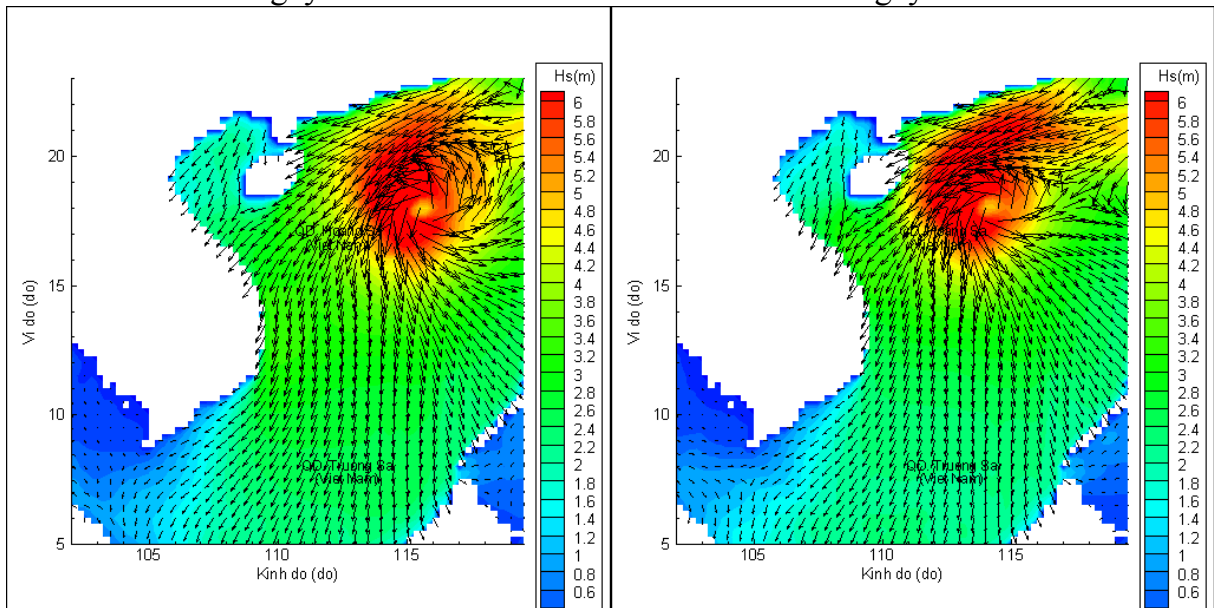
Lúc 19h ngày 21/10/2020

Lúc 01h ngày 22/10/2020



Lúc 07h ngày 22/10/2020

Lúc 19h ngày 22/10/2020



Lúc 07h ngày 23/10/2020

Lúc 19h ngày 23/10/2020