

BẢN TIN CẢNH BÁO SÓNG TRONG BÃO GẦN BIỂN ĐÔNG

(Lúc 21 giờ – ngày 21/10/2020)

Vùng Biển	Độ cao sóng biển dự báo trong 48 giờ		
	Độ cao sóng (m)	Hướng thịnh hành	Ghi chú
Khu vực ven bờ			
Bắc vịnh Bắc Bộ	0.3 - 3.1	Bắc, Đông Bắc	Cảnh báo
Nam vịnh Bắc Bộ	2.1 - 3.2	Đông Bắc, Bắc	Cảnh báo
Quảng Trị đến Quảng Ngãi	2.5 - 3.3	Đông Bắc	Cảnh báo
Bình Định đến Ninh Thuận	3.0 - 3.4	Đông Bắc	Cảnh báo
Bình Thuận đến Cà Mau	0.3 - 3.0	Đông Bắc, Tây Bắc	Cảnh báo
Cà Mau đến Kiên Giang	0.3 - 1.1	Tây Bắc	
Khu vực ngoài khơi			
Quần đảo Hoàng Sa	3.3 - 3.7	Đông Bắc	Cảnh báo
Quần đảo Trường Sa	2.3 - 3.0	Bắc	Cảnh báo
Bắc Biển Đông	3.0 - 6.7	Đông Bắc, Bắc	Cảnh báo
Giữa Biển Đông	1.9 - 5.0	Bắc, Đông Bắc	Cảnh báo
Nam Biển Đông	1.2 - 3.0	Bắc, Tây Bắc	Cảnh báo

Tin phát lúc: 01 giờ 00

Thời điểm phát tin dự báo tiếp theo: 07h giờ 00 ngày 21/10/2020

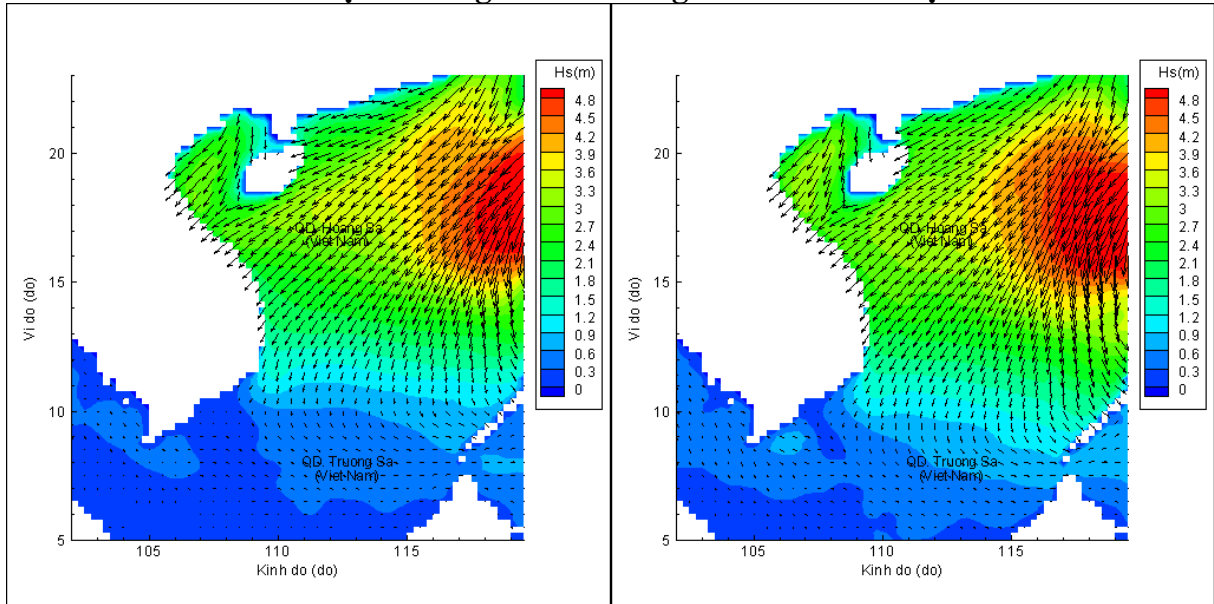
Người xây dựng bản tin: Trần Văn Mỹ

Người soát bản tin: Lê Quốc Huy

Nhận định:

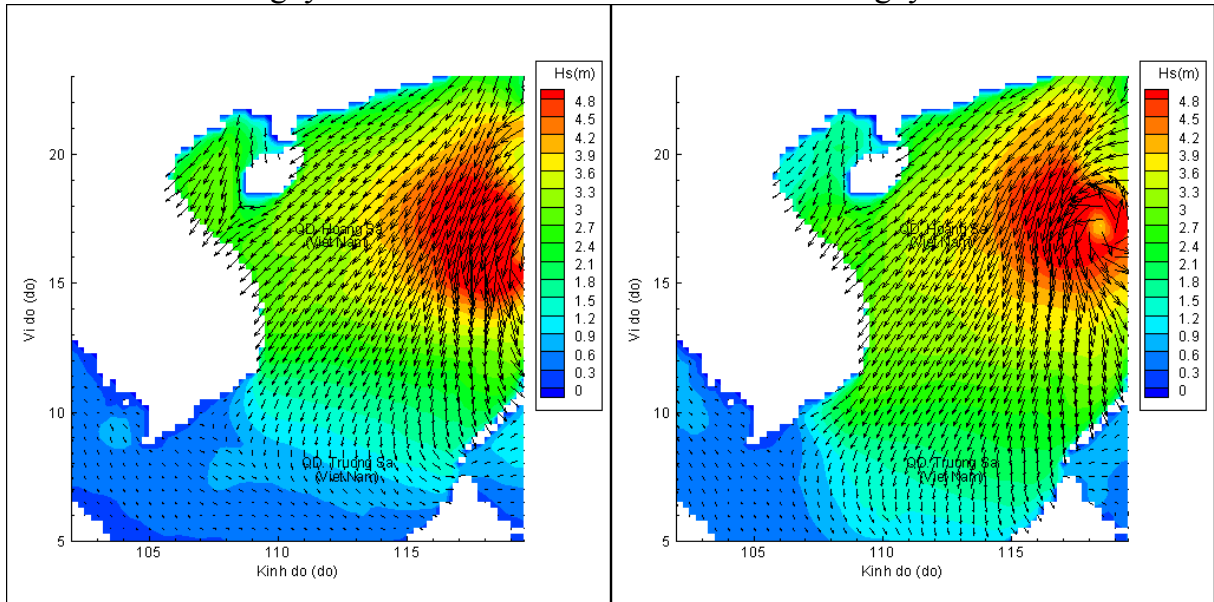
Hồi 01h ngày 21/10/2020, vị trí tâm bão ở vào khoảng 16,2 độ Vĩ Bắc; 122,4 độ Kinh Đông, ngay trên đảo Lu-dông (Phi-líp-pin). Dự báo trong 24 giờ tới, bão di chuyển theo hướng Tây, mỗi giờ đi được 20-25km, đi vào Biển Đông. Do ảnh hưởng của bão, khu vực Giữa Biển Đông, Bắc Biển Đông có độ cao sóng khoảng 5,0 – 6,7m. Các khu vực còn lại có độ cao sóng trên 3m. Riêng khu vực Cà Mau đến Kiên Giang có độ cao sóng khoảng 0,3 – 1,1m.

Phân bố độ cao sóng ven bờ và ngoài khơi biển Việt Nam



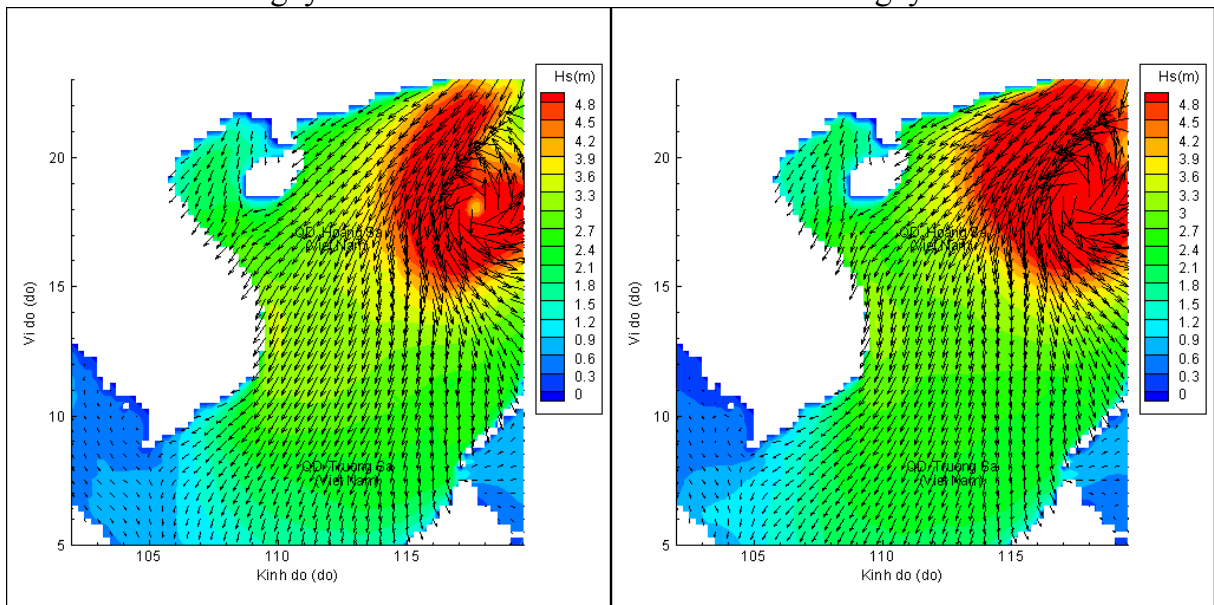
Lúc 01h ngày 21/10/2020

Lúc 07h ngày 21/10/2020



Lúc 13h ngày 21/10/2020

Lúc 01h ngày 22/10/2020



Lúc 13h ngày 22/10/2020

Lúc 01h ngày 23/10/2020