

BẢN TIN DỰ BÁO NƯỚC DÂNG VÀ SÓNG TRONG ATNĐ

(Lúc 13 giờ – ngày 16/10/2020)

Bảng giá trị nước dâng lớn nhất tại một số điểm ven biển trong ATNĐ

Tỉnh	Địa danh	ND lớn nhất		
		Giá trị (cm)	Giờ (h)	Ngày/tháng
Thừa Thiên Huế	Hương Trà	50	10	17/10
	Phú Lộc	47	18	17/10
TP. Đà Nẵng	Liên Chiểu	46	18	17/10
	Sơn Trà	44	9	17/10
	Ngũ Hành Sơn	41	14	17/10
	Hoàng Sa	10	3	17/10
Quảng Nam	Thăng Bình	39	14	17/10
	Tam Kỳ	39	14	17/10
	Cù Lao Chàm	34	17	17/10
Quảng Ngãi	TP. Quảng Ngãi	29	19	17/10
	Lý Sơn	24	16	17/10
Bình Định	Phú Mỹ	23	16	18/10
	Quy Nhơn	23	17	18/10
Phú Yên	Tp. Tuy Hòa	17	13	16/10
Khánh Hòa	Vạn Ninh	15	16	17/10
	TP. Nha Trang	13	16	17/10
	Tp. Cam Ranh	11	4	19/10
	Trường Sa	8	16	16/10
Ninh Thuận	TP. PR-Tháp Chàm	10	13	16/10
Bình Thuận	TP. Phan Thiết	8	18	16/10
	La Gi	8	10	17/10
	Phú Quý	9	5	17/10

Vùng Biển	Độ cao sóng biển dự báo trong 48 giờ		
	Độ cao sóng (m)	Hướng thịnh hành	Ghi chú
Khu vực ven bờ			
Bắc vịnh Bắc Bộ	0.3 - 4.2	Đông Bắc	Cảnh báo
Nam vịnh Bắc Bộ	2.4 - 4.9	Đông Bắc	Cảnh báo
Quảng Trị đến Quảng Ngãi	2.6 - 5.0	Đông Bắc	Cảnh báo
Bình Định đến Ninh Thuận	2.3 - 3.0	Đông Bắc	Cảnh báo
Bình Thuận đến Cà Mau	0.3 - 2.5	Tây Nam	Cảnh báo
Cà Mau đến Kiên Giang	0.3 - 1.9	Tây	
Khu vực ngoài khơi			
Quần đảo Hoàng Sa	3.1 - 3.7	Đông Bắc	Cảnh báo
Quần đảo Trường Sa	1.3 - 2.9	Tây Bắc, Tây, Bắc	Cảnh báo
Bắc Biển Đông	1.4 - 4.9	Đông Bắc, Đông	Cảnh báo
Giữa Biển Đông	1.0 - 3.3	Tây, Tây Bắc	Cảnh báo
Nam Biển Đông	0.8 - 2.5	Tây Bắc, Bắc, Tây	Cảnh báo

Tin phát lúc: 13 giờ 00

Thời điểm phát tin dự báo tiếp theo: 19 giờ 00 ngày 16/10/2020

Người xây dựng bản tin: Nguyễn Hồng Hạnh

Người soát bản tin: Lê Quốc Huy

Nhận định:

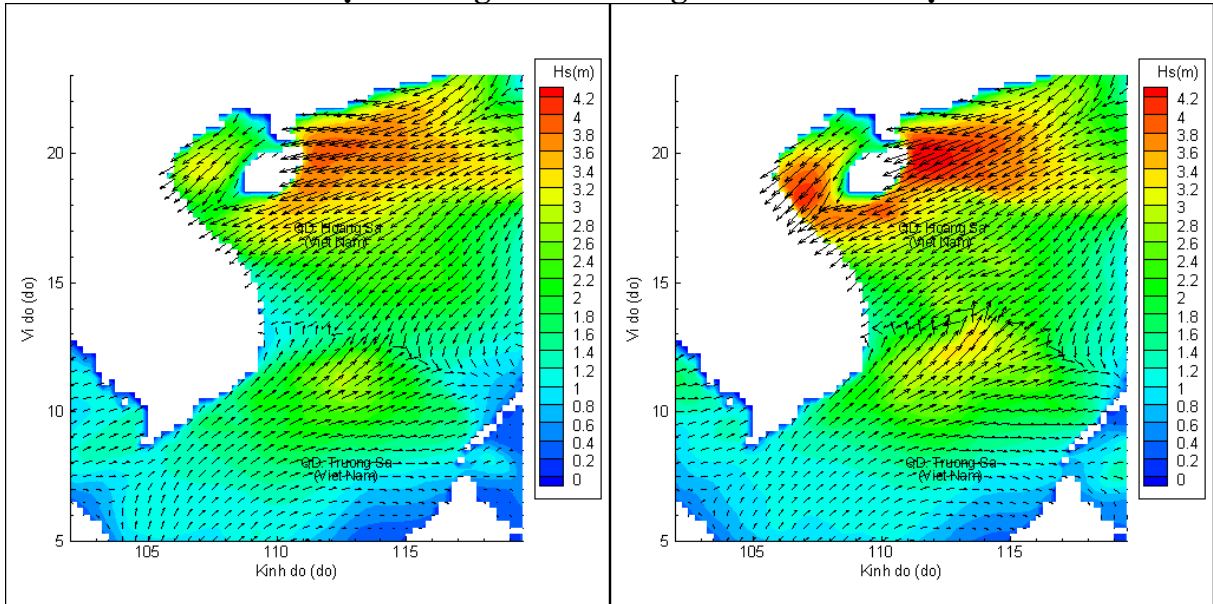
Hồi 13h ngày 16/10/2020, vị trí tâm ATNĐ ở vào khoảng 15,2 độ vĩ Bắc và 111,7 độ kinh Đông, trên vùng biển phía Tây Nam quần đảo Hoàng Sa. Dự báo trong 12 giờ tới, ATNĐ di chuyển theo hướng Tây. Do ảnh hưởng của ATNĐ và gió mùa, khu vực vịnh Bắc Bộ, Quảng Trị đến Quảng Ngãi và Bắc Biển Đông có độ cao sóng khoảng 4,2 – 5,0m. Khu vực Bình Định – Ninh Thuận, Quần đảo Hoàng Sa và Giữa Biển Đông có độ cao sóng trên 3m. Các khu vực còn lại có độ cao sóng từ 1,9 – 2,9m.

Do ảnh hưởng của ATNĐ, nước dâng lớn nhất tại khu vực Hương Trà – Thừa Thiên Huế là 50cm. Thời gian ATNĐ đổ bộ dự kiến vào khoảng 22h ngày 16/10 đến 01h ngày 17/10/2020, khi ATNĐ đổ bộ có khả năng vào thời điểm chận triều, dự báo triều trong thời điểm ATNĐ đổ bộ cho khu vực Quảng Ngãi, Bình Định là 0,4 m.

Biến trình nước dâng tại các vị trí ảnh hưởng của ATND

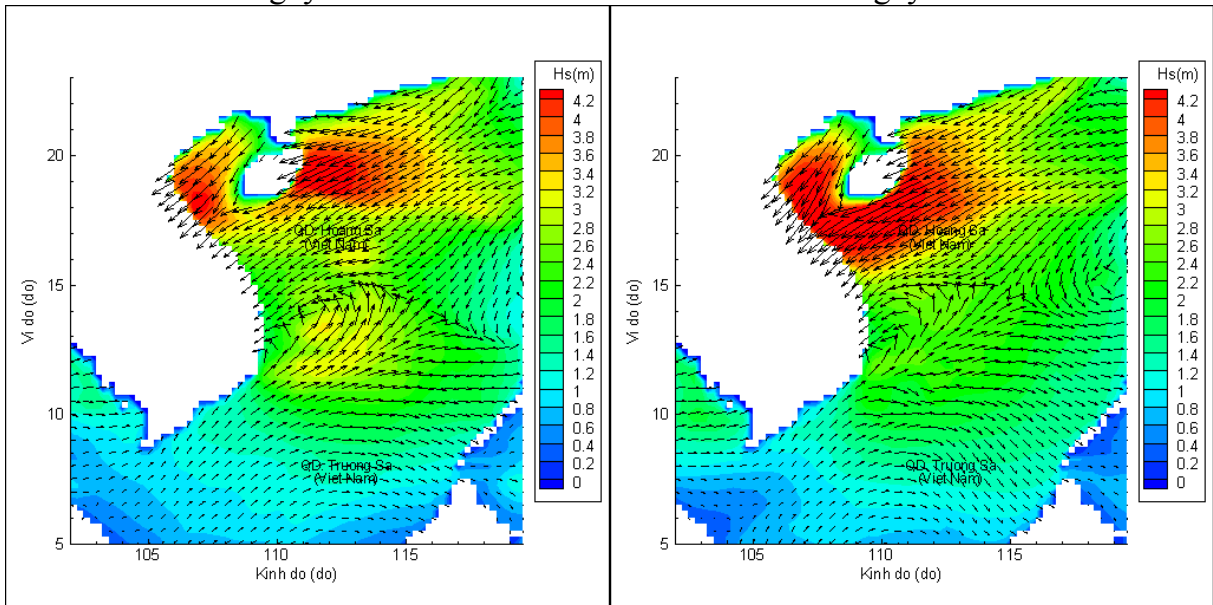


Phân bố độ cao sóng ven bờ và ngoài khơi biển Việt Nam



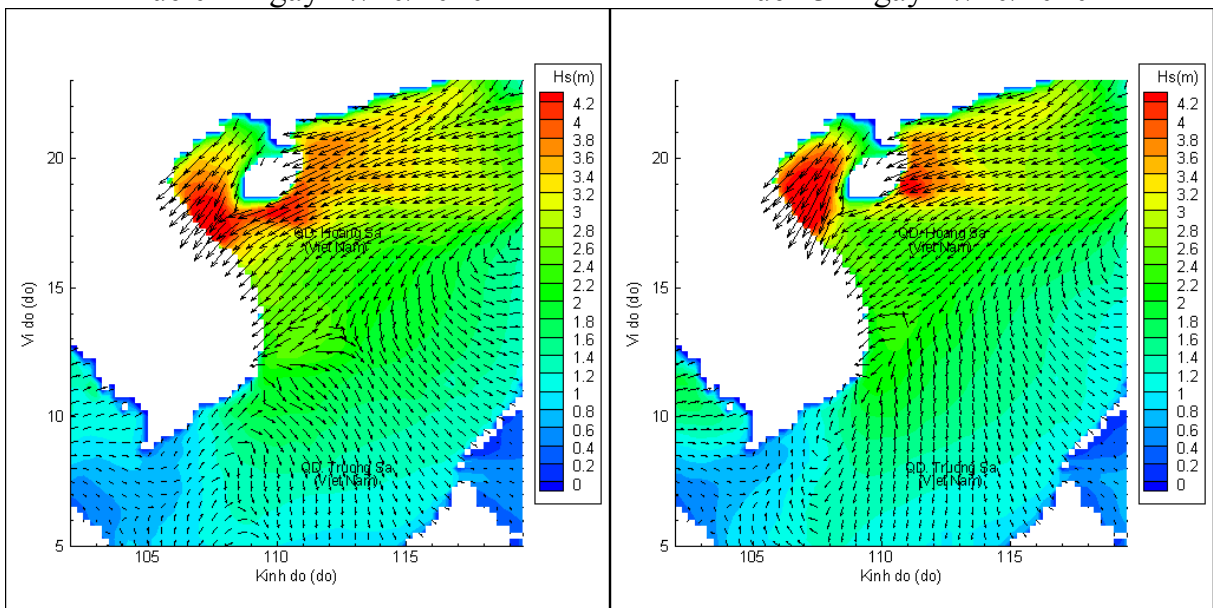
Lúc 13h ngày 16/10/2020

Lúc 19h ngày 16/10/2020



Lúc 01h ngày 17/10/2020

Lúc 13h ngày 17/10/2020



Lúc 01h ngày 18/10/2020

Lúc 13h ngày 18/10/2020