

**BẢN TIN DỰ BÁO NƯỚC DÂNG VÀ SÓNG TRONG BÃO SỐ 6**

(Lúc 07 giờ – ngày 11/10/2020)

Bảng giá trị nước dâng lớn nhất tại một số điểm ven biển trong bão số 6

Tỉnh	Địa danh	ND lớn nhất		
		Giá trị (cm)	Giờ (h)	Ngày/tháng
Nghệ An	Diễn Châu	46	13	13/10
	Hòn Ngư	44	2	13/10
Hà Tĩnh	Thạch Hà	48	13	12/10
Quảng Bình	Quảng Trạch	42	12	12/10
	Quảng Ninh	43	15	12/10
Quảng Trị	Gio Linh	42	14	12/10
	Cồn Cỏ	35	15	12/10
Thừa Thiên Huế	Hương Trà	39	13	12/10
	Phú Lộc	33	17	11/10
TP. Đà Nẵng	Liên Chiểu	32	9	11/10
	Sơn Trà	31	9	11/10
	Ngũ Hành Sơn	31	13	11/10
	Hoàng Sa	11	17	11/10
Quảng Nam	Tam Kỳ	31	13	11/10
	Cù Lao Chàm	30	13	11/10
Quảng Ngãi	TP. Quảng Ngãi	25	17	12/10
	Lý Sơn	25	7	11/10
Bình Định	Phú Mỹ	20	19	11/10
	Quy Nhơn	20	17	11/10
Phú Yên	Tp. Tuy Hòa	20	17	11/10
Khánh Hòa	Vạn Ninh	18	19	11/10
	TP. Nha Trang	20	20	11/10
	TP Cam Ranh	22	15	12/10
	Trường Sa	23	17	12/10

Vùng Biển	Độ cao sóng biển dự báo trong 48 giờ		
	Độ cao sóng (m)	Hướng thịnh hành	Ghi chú
<b>Khu vực ven bờ</b>			
Bắc vịnh Bắc Bộ	0.3 - 2.3	Đông Bắc	Cảnh báo
Nam vịnh Bắc Bộ	1.5 - 3.4	Đông Bắc	Cảnh báo
Quảng Trị đến Quảng Ngãi	2.1 - 4.0	Đông Bắc	Cảnh báo
Bình Định đến Ninh Thuận	1.9 - 2.5	Đông Bắc, Tây Nam	Cảnh báo
Bình Thuận đến Cà Mau	0.3 - 2.4	Tây Nam, Tây	Cảnh báo
Cà Mau đến Kiên Giang	0.3 - 2.4	Tây	Cảnh báo
<b>Khu vực ngoài khơi</b>			
Quần đảo Hoàng Sa	1.9 - 2.4	Đông Bắc	Cảnh báo
Quần đảo Trường Sa	1.5 - 2.2	Tây, Tây Bắc	Cảnh báo
Bắc Biển Đông	1.8 - 5.8	Đông Bắc	Cảnh báo
Giữa Biển Đông	0.7 - 2.5	Tây, Tây Bắc	Cảnh báo
Nam Biển Đông	0.7 - 2.4	Tây, Tây Bắc	Cảnh báo

**Tin phát lúc: 07 giờ 00**

Thời điểm phát tin dự báo tiếp theo: 13 giờ 00 ngày 11/10/2020

Người xây dựng bản tin: Trần Văn Mỹ

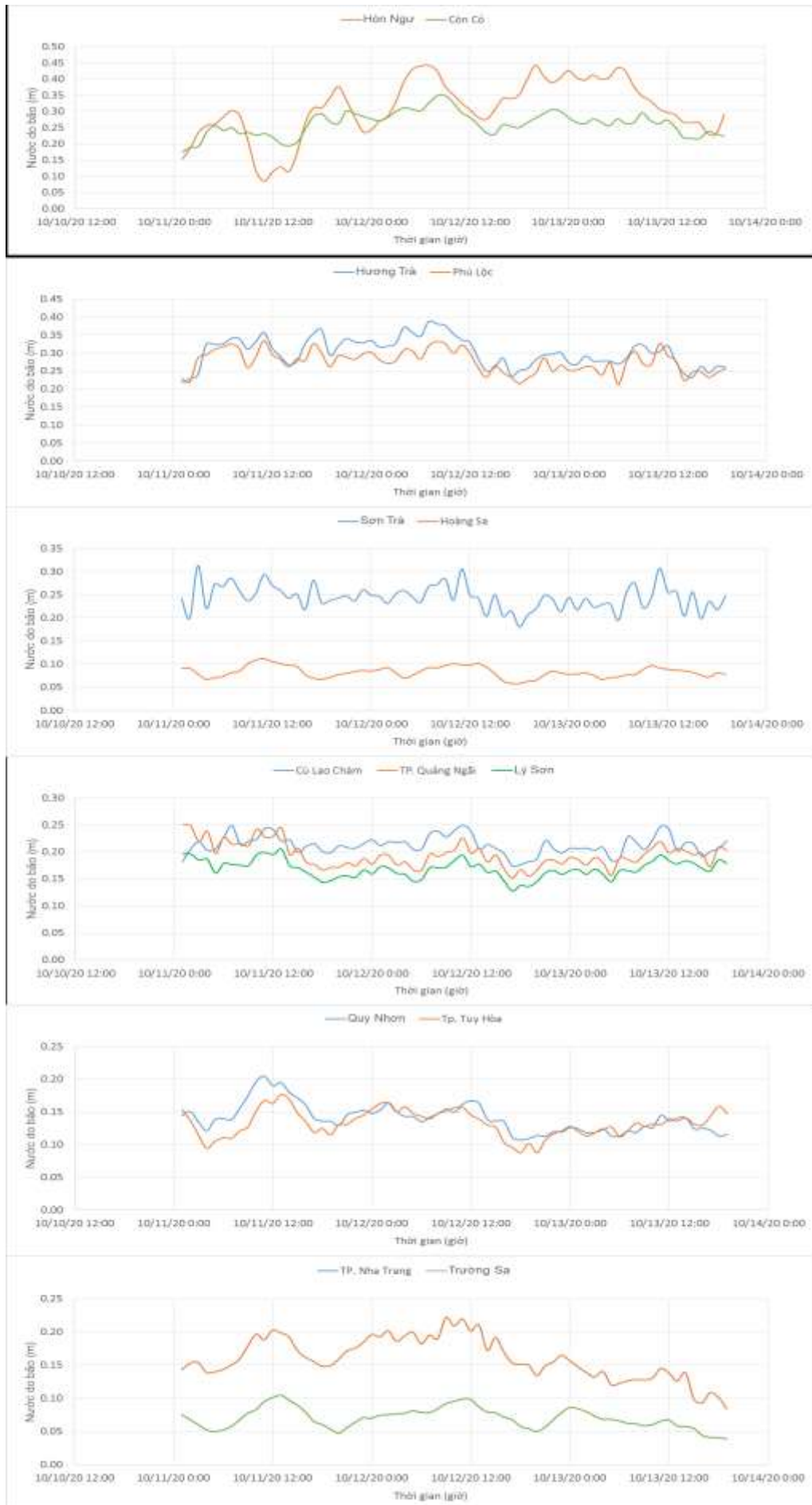
Người soát bản tin: Lê Quốc Huy

**Nhận định:**

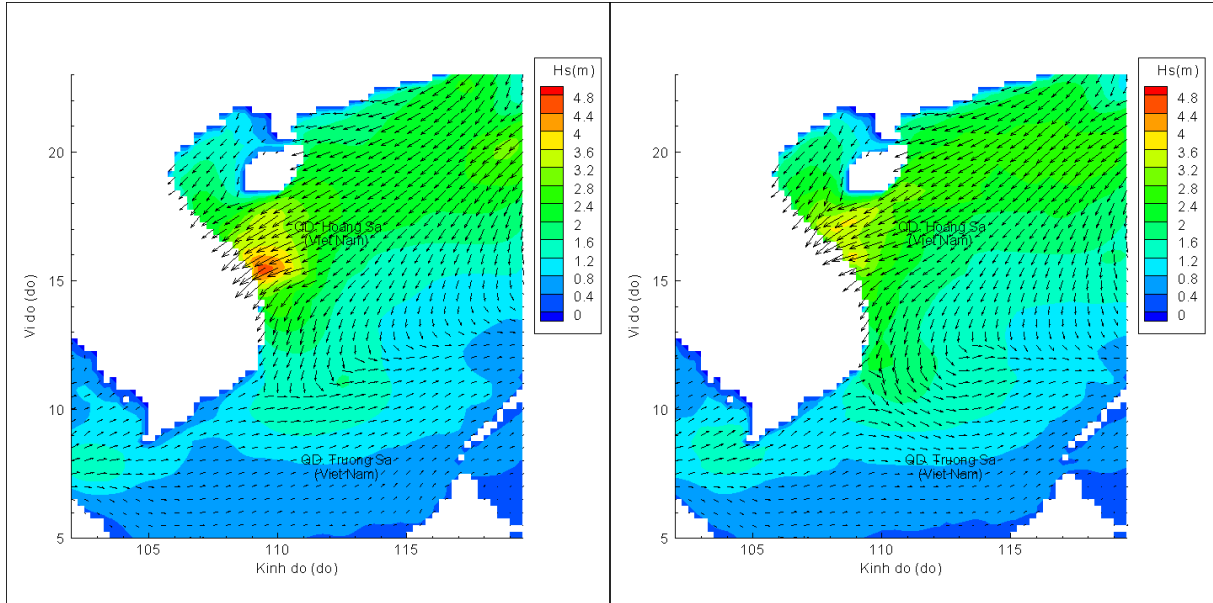
Hồi 07h ngày 11/10/2020 vị trí tâm bão số 6 đang ở vào khoảng 14,7 độ vĩ Bắc và 109,4 độ kinh Đông cách Quảng Nam khoảng 200km về phía Đông. Dự báo trong 12 giờ tới, bão tiếp tục di chuyển theo hướng Tây.

Do ảnh hưởng của bão số 6, vùng biển từ Quảng Trị đến Quảng Ngãi có độ cao sóng có khả năng lên đến 4,0m. Khu vực Bắc Biển Đông có độ cao sóng trên 5,5m. Khu vực Nam vịnh Bắc Bộ có độ cao sóng trên 3 m. Nguy cơ nước dâng khu vực Nghệ An đến Khánh Hòa dự báo lớn nhất có thể lên đến 0,48m tại khu vực Thạch Hà (Hà Tĩnh). Dự kiến với hướng di chuyển và tốc độ hiện tại, bão số 6 sẽ đổ bộ vào khu vực đất liền từ Quảng Nam đến Bình Định. Bão số 6 đổ vào thời điểm chập chững, mực nước dao động từ 0,5 - 1,3m, mực nước triều vào thời điểm 10h ngày 11/09/2020 khoảng 0,5m.

## Biến trình nước dâng tại các vị trí ảnh hưởng của bão

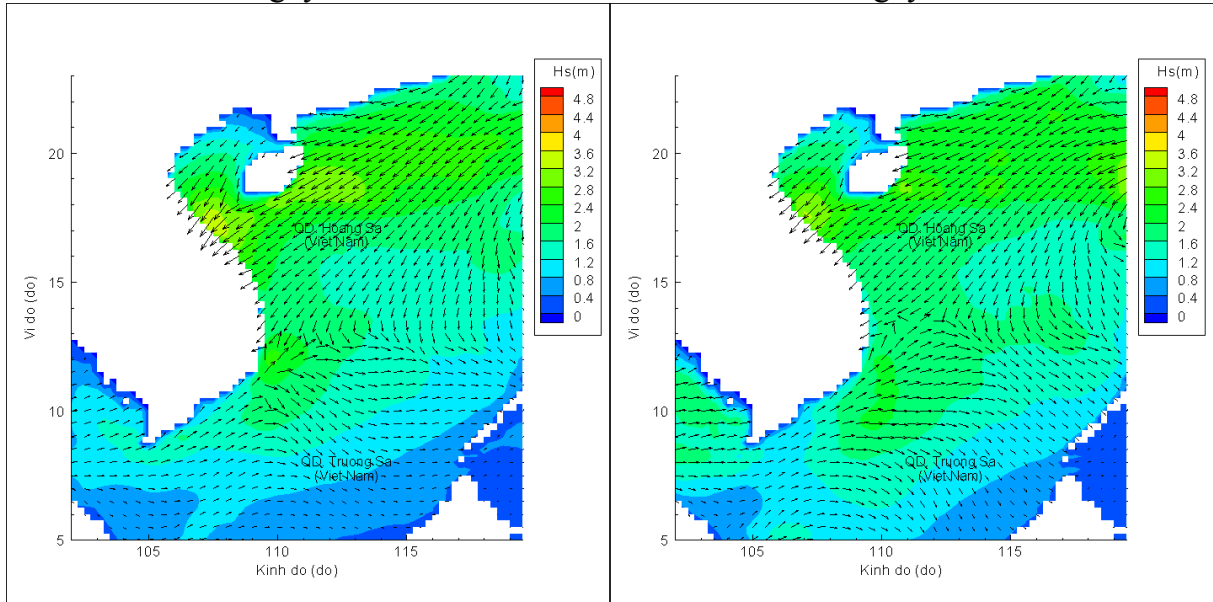


# Phân bố độ cao sóng ven bờ và ngoài khơi biển Việt Nam



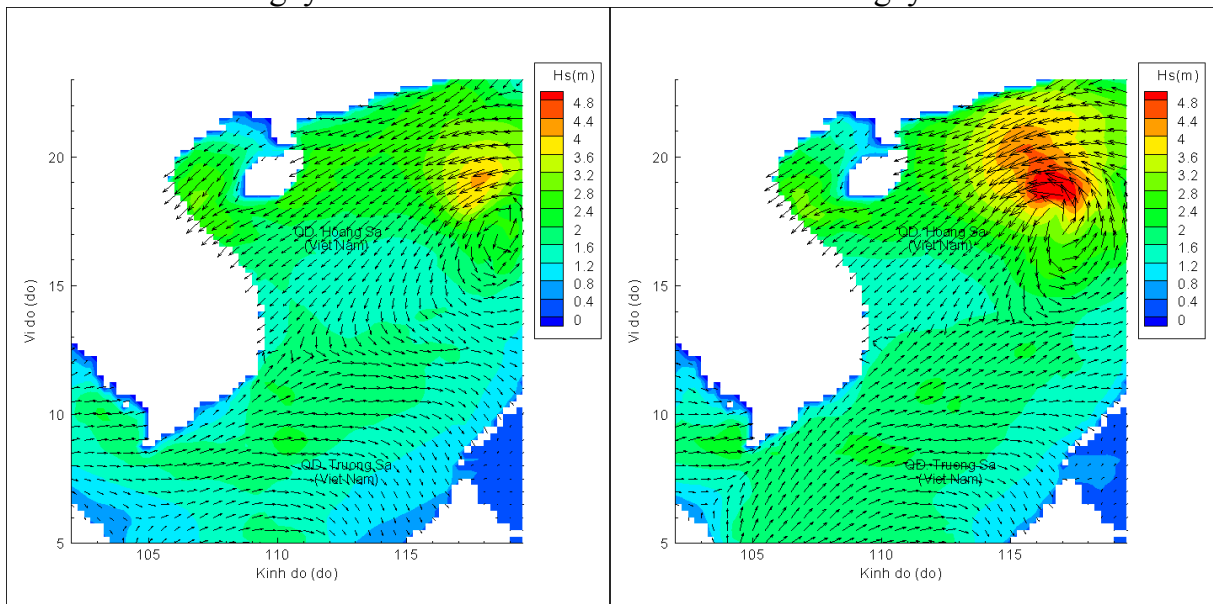
Lúc 07h ngày 10/10/2020

Lúc 13h ngày 11/10/2020



Lúc 19h ngày 11/10/2020

Lúc 07h ngày 12/10/2020



Lúc 19h ngày 12/10/2020

Lúc 07h ngày 13/10/2020