

**BẢN TIN DỰ BÁO NƯỚC DÂNG VÀ SÓNG TRONG ATNĐ**

(Lúc 01 giờ – ngày 11/10/2020)

Bảng giá trị nước dâng lớn nhất tại một số điểm ven biển trong ATNĐ

Tỉnh	Địa danh	ND lớn nhất		
		Giá trị (cm)	Giờ (h)	Ngày/ tháng
Nghệ An	Diễn Châu	46	10	13/10
	Hòn Ngư	45	10	13/10
Hà Tĩnh	Thạch Hà	48	11	13/10
Quảng Bình	Quảng Trạch	40	10	13/10
	Quảng Ninh	40	8	12/10
Quảng Trị	Gio Linh	41	23	12/10
	Cồn Cỏ	33	23	12/10
Thừa Thiên Huế	Hương Trà	40	2	12/10
	Phú Lộc	36	16	11/10
TP. Đà Nẵng	Liên Chiểu	37	11	11/10
	Sơn Trà	35	11	11/10
	Ngũ Hành Sơn	33	15	11/10
	Hoàng Sa	11	4	12/10
Quảng Nam	Tam Kỳ	34	12	11/10
	Cù Lao Chàm	34	10	11/10
Quảng Ngãi	TP. Quảng Ngãi	27	15	11/10
	Lý Sơn	28	18	11/10
Bình Định	Phú Mỹ	21	17	13/10
	Quy Nhơn	21	14	11/10
Phú Yên	Tp. Tuy Hòa	21	14	11/10
Khánh Hòa	Vạn Ninh	19	5	13/10
	TP. Nha Trang	16	20	12/10
	TP Cam Ranh	17	16	13/10
	Trường Sa	19	16	13/10

Vùng Biển	Độ cao sóng biển dự báo trong 48 giờ		
	Độ cao sóng (m)	Hướng thịnh hành	Ghi chú
<b>Khu vực ven bờ</b>			
Bắc vịnh Bắc Bộ	0.3 - 2.3	Đông Bắc	Cảnh báo
Nam vịnh Bắc Bộ	1.5 - 3.5	Đông Bắc	Cảnh báo
Quảng Trị đến Quảng Ngãi	2.7 - 4.2	Đông Bắc	Cảnh báo
Bình Định đến Ninh Thuận	2.0 - 2.8	Đông Bắc	Cảnh báo
Bình Thuận đến Cà Mau	0.3 - 2.4	Tây, Tây Nam	Cảnh báo
Cà Mau đến Kiên Giang	0.3 - 2.4	Tây	Cảnh báo
<b>Khu vực ngoài khơi</b>			
Quần đảo Hoàng Sa	2.1 - 3.1	Đông Bắc	Cảnh báo
Quần đảo Trường Sa	1.4 - 2.2	Tây, Tây Bắc	Cảnh báo
Bắc Biển Đông	1.8 - 4.8	Đông Bắc	Cảnh báo
Giữa Biển Đông	0.9 - 2.4	Tây, Tây Bắc	Cảnh báo
Nam Biển Đông	0.8 - 2.3	Tây, Tây Bắc	Cảnh báo

**Tin phát lúc: 01 giờ 00**

Thời điểm phát tin dự báo tiếp theo: 07 giờ 00 ngày 11/10/2020

Người xây dựng bản tin: Trần Văn Mỹ

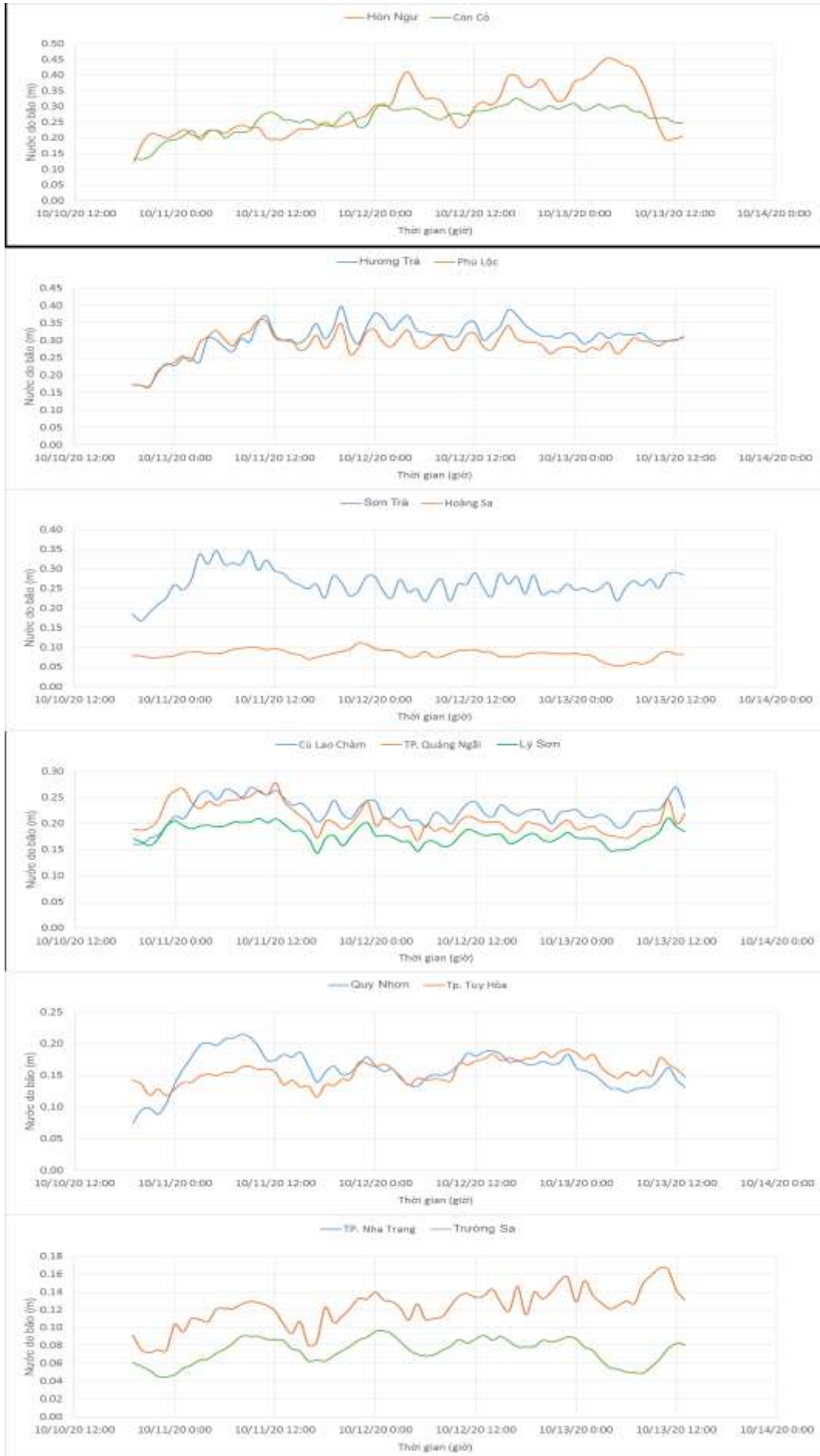
Người soát bản tin: Lê Quốc Huy

**Nhận định:**

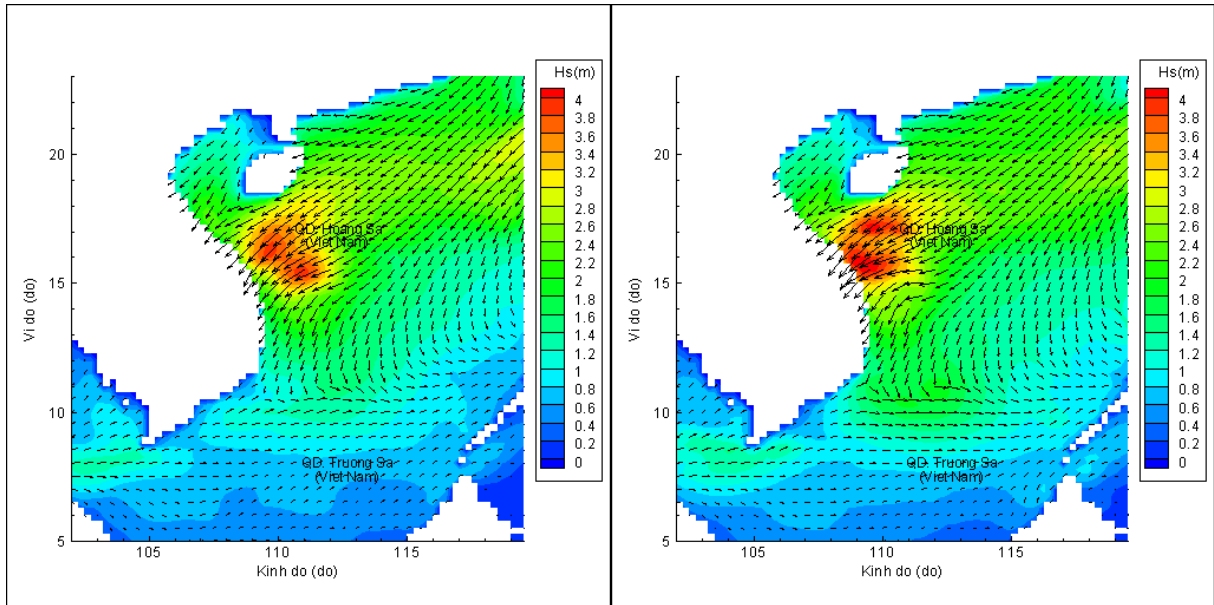
Hồi 01h ngày 11/10/2020 vị trí tâm ATNĐ đang ở vào khoảng 14,6 độ vĩ Bắc và 111,0 độ kinh Đông cách Quảng Nam khoảng 340km về phía Đông. Dự báo trong 12 giờ tới, ATNĐ tiếp tục di chuyển theo hướng Tây Tây Bắc.

Do ảnh hưởng của ATNĐ, vùng biển từ Quảng Trị đến Quảng Ngãi có độ cao sóng có khả năng lên đến 4,2m. Khu vực Bắc Biển Đông có độ cao sóng trên 4,5m. Khu vực quần đảo Hoàng Sa và Nam vịnh Bắc Bộ có độ cao sóng trên 3 m. Nguy cơ nước dâng khu vực Nghệ An đến Khánh Hòa dự báo lớn nhất có thể lên đến 0,48m tại khu vực Thạch Hà (Hà Tĩnh). Dự kiến với hướng di chuyển và tốc độ hiện tại, ATNĐ sẽ đổ bộ vào khu vực đất liền từ Quảng Nam đến Phú Yên. ATNĐ đổ vào thời điểm chập triều, mực nước dao động từ 0,5 - 1,3m, mực nước triều vào thời điểm 10h ngày 11/09/2020 khoảng 0,5m.

## Biến trình nước dâng tại các vị trí ảnh hưởng của ATND

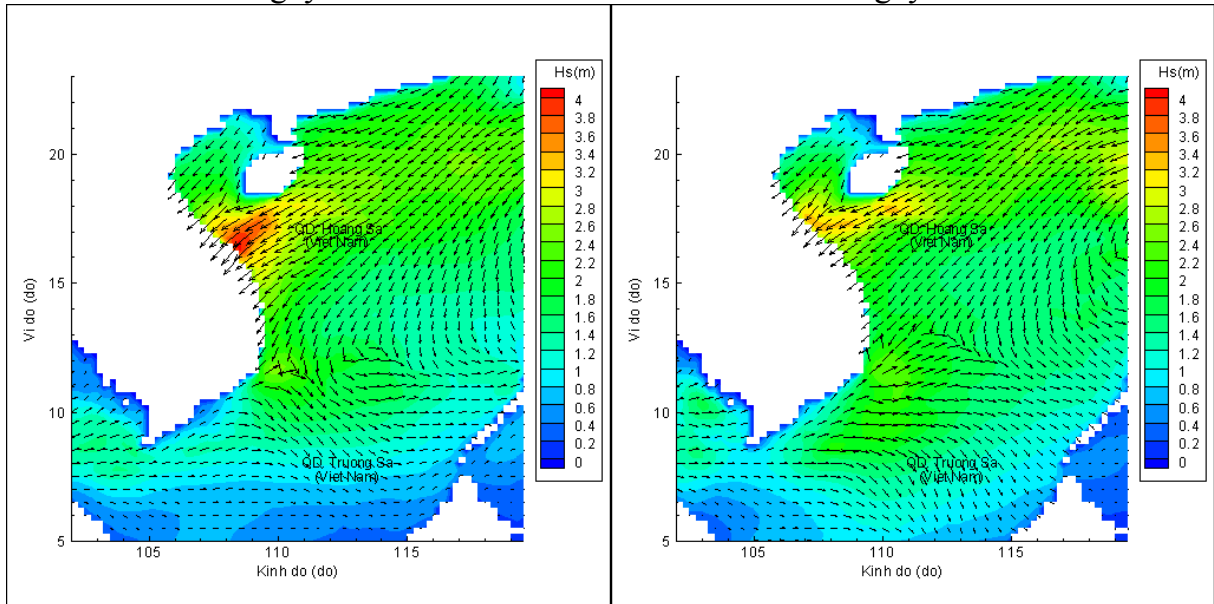


# Phân bố độ cao sóng ven bờ và ngoài khơi biển Việt Nam



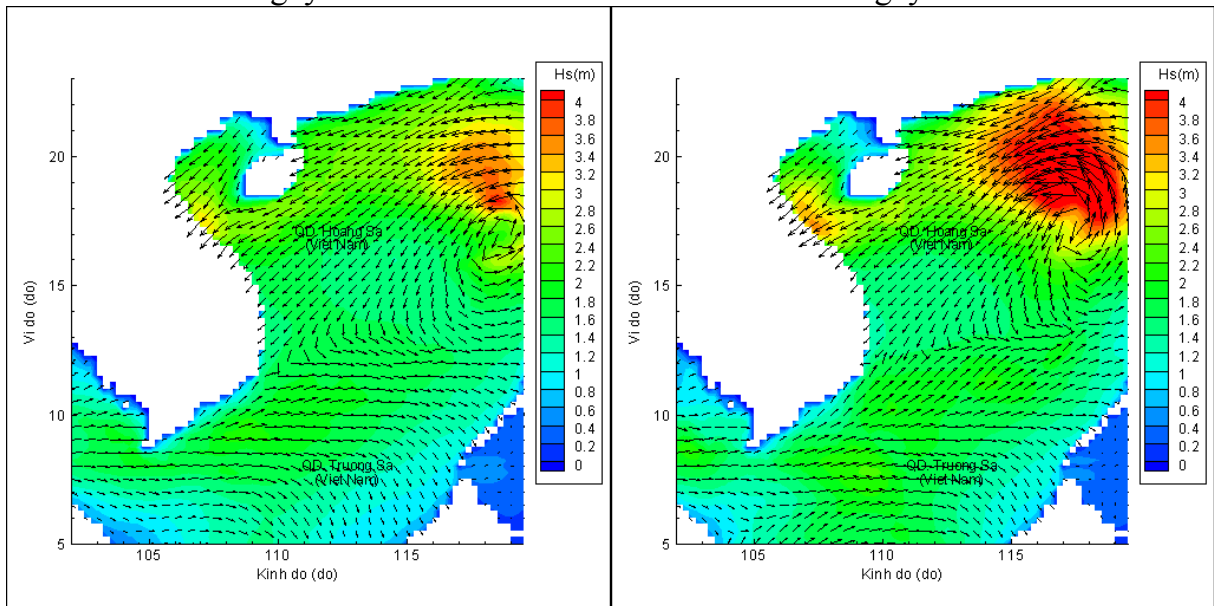
Lúc 01h ngày 10/10/2020

Lúc 07h ngày 11/10/2020



Lúc 13h ngày 11/10/2020

Lúc 01h ngày 12/10/2020



Lúc 13h ngày 12/10/2020

Lúc 01h ngày 13/10/2020