

**BẢN TIN DỰ BÁO MỨC NƯỚC VÀ SÓNG BIỂN**

(Lúc 13 giờ – 06Z ngày 23/06/2020)

Tỉnh/ TP	Huyện	Mức nước tổng cộng dự báo trong 48 giờ (cm)								
		23/06		24/06				25/06		
		13h	19h	1h	7h	13h	19h	1h	7h	13h
Quảng Ninh	Đầm Hà	-158	18	248	2	-169	-13	243	65	-158
	Cửa Ông	-158	25	225	11	-160	-13	226	54	-141
TP. Hải Phòng	Hòn Dấu	-161	32	204	10	-159	-11	211	52	-134
	Bạch Long Vĩ	-139	48	202	-14	-148	7	207	28	-131
Thái Bình	Thái Thụy	-156	33	192	10	-152	-10	199	47	-126
Nam Định	Hải Hậu	-149	38	165	11	-141	-7	174	39	-110
Ninh Bình	Kim Sơn	-146	39	158	11	-135	-5	168	37	-104
Thanh Hóa	Quảng Xương	-142	35	148	13	-129	-11	156	33	-98
Nghệ An	Diễn Châu	-128	30	126	17	-116	-16	133	31	-87
	Hòn Ngư	-126	29	122	17	-114	-16	128	31	-83
Hà Tĩnh	Thạch Hà	-118	24	104	23	-104	-17	110	34	-72
Quảng Bình	Quảng Trạch	-96	30	56	31	-84	-1	62	37	-59
	Quảng Ninh	-74	34	26	30	-63	10	32	33	-41
Quảng Trị	Gio Linh	-53	39	-2	25	-43	23	5	25	-27
	Cồn Cỏ	-54	46	0	20	-45	30	8	21	-30
Thừa Thiên Huế	Hương Trà	-28	40	-29	19	-20	33	-21	17	-11
	Phú Lộc	-6	40	-51	13	-1	39	-43	8	1
TP. Đà Nẵng	Sơn Trà	13	41	-65	8	16	45	-59	1	15
	Hoàng Sa	48	59	-73	-15	42	74	-64	-18	30
Quảng Nam	Tam Kỳ	32	45	-81	0	32	55	-75	-7	26
	Cù Lao Chàm	27	45	-74	3	27	54	-68	-3	25
Quảng Ngãi	TP. Quảng Ngãi	41	53	-91	-7	37	66	-82	-13	28
	Lý Sơn	42	53	-85	-7	38	66	-77	-12	29
Bình Định	Phú Mỹ	47	56	-90	-12	39	70	-81	-17	36
	Quy Nhơn	56	65	-82	-14	45	79	-76	-20	36
Phú Yên	Tp. Tuy Hòa	43	54	-90	-18	39	71	-80	-23	27
Khánh Hòa	TP. Nha Trang	46	66	-86	-10	47	80	-78	-21	33
	Trường Sa	49	71	-87	-19	44	82	-76	-24	35
Ninh Thuận	TP. PR-Tháp Chàm	43	71	-98	-13	38	81	-88	-23	28
Bình Thuận	TP. Phan Thiết	42	98	-116	-34	53	86	-86	-62	54
	Phú Quý	47	78	-100	-18	44	85	-84	-29	36
Bà Rịa Vũng Tàu	Vũng Tàu	100	75	-52	-139	124	53	0	-179	121
	Côn Đảo	101	74	-26	-159	114	58	25	-188	109
TPHCM	Cần Giờ	103	69	-41	-148	130	46	13	-190	128
Tiền Giang	Gò Công Tây	104	67	-39	-152	133	42	17	-196	134
Bến Tre	Ba Tri	107	62	-34	-164	137	38	24	-206	140
Trà Vinh	Duyên Hải	118	60	-22	-182	144	39	37	-219	144
Sóc Trăng	Tân Phú	121	51	6	-202	141	31	61	-231	136
Bạc Liêu	TP. Bạc Liêu	120	42	48	-220	123	31	89	-235	105
Cà Mau	Năm Căn	83	54	53	-190	69	49	84	-191	41
	Trần Văn Thời	12	48	23	-64	-8	34	52	-62	0
Kiên Giang	Rạch Giá	-14	41	16	3	-32	12	45	9	3
	Phú Quốc	-23	6	27	7	-43	-7	40	20	-30
	Thổ Chu	-13	10	16	1	-32	1	25	12	-22

Vùng Biển	Độ cao sóng biển dự báo trong 48 giờ		
	Độ cao sóng lớn nhất (m)	Hướng thịnh hành	Ghi chú
Bắc vịnh Bắc Bộ	0.3 - 2.4	Nam, Tây Nam	Cảnh báo
Nam vịnh Bắc Bộ	0.5 - 1.5	Đông Nam	
Quảng Trị đến Quảng Ngãi	0.5 - 1.4	Nam, Đông Nam	
Bình Định đến Ninh Thuận	0.4 - 1.2	Nam	
Bình Thuận đến Cà Mau	0.3 - 2.0	Tây Nam	Cảnh báo
Cà Mau đến Kiên Giang	0.3 - 1.9	Tây	
Quần đảo Hoàng Sa	0.9 - 1.3	Nam	
Quần đảo Trường Sa	0.3 - 1.7	Đông	
Bắc Biển Đông	0.3 - 1.9	Tây Nam, Nam	
Giữa Biển Đông	0.3 - 0.8	Đông, Đông Nam, Nam	
Nam Biển Đông	0.3 - 2.5	Tây Nam, Đông	Cảnh báo

**Tin phát lúc: 13 giờ 00**

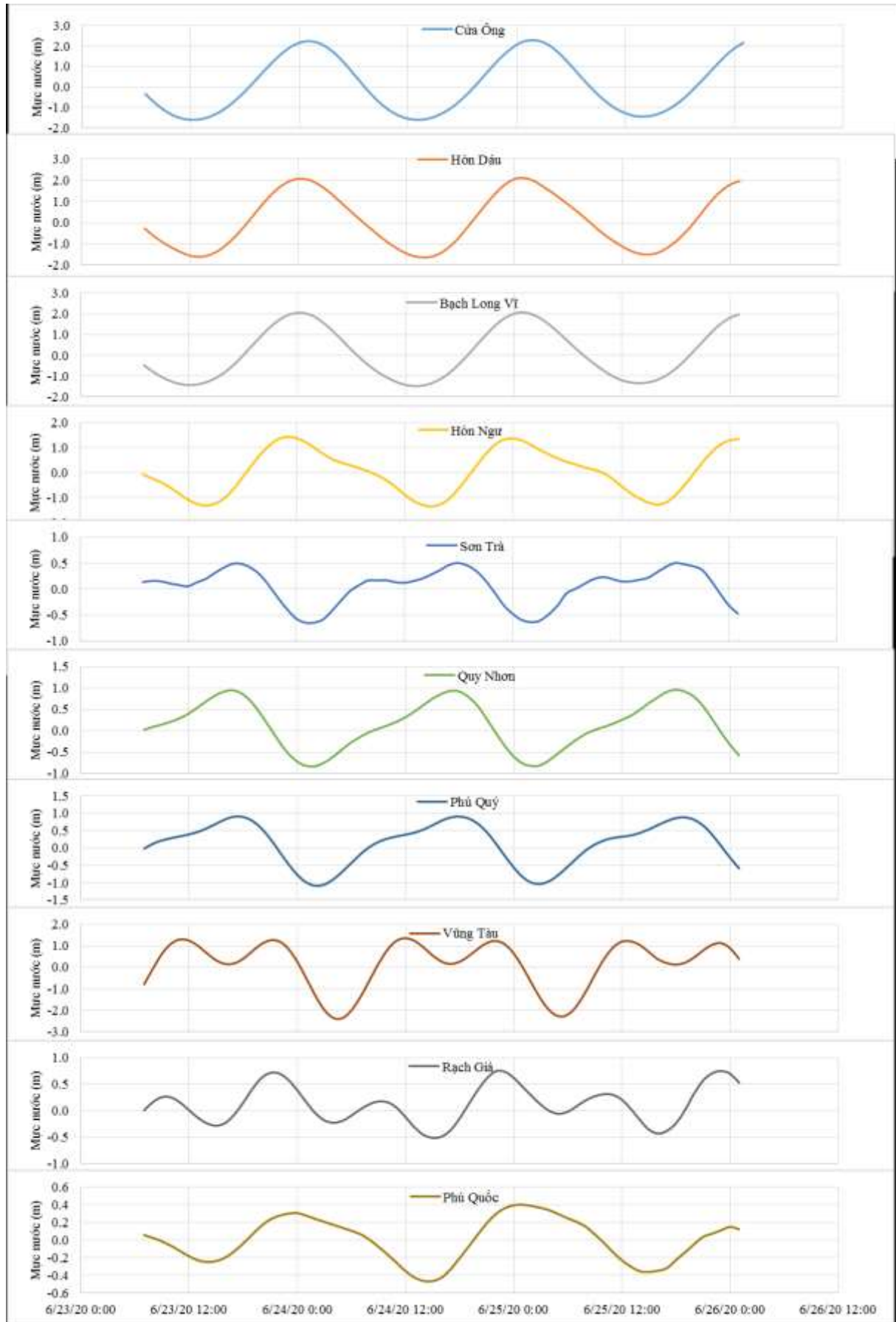
Thời điểm phát tin dự báo tiếp theo: 13 giờ 00 ngày 24/06/2020

Người xây dựng bản tin: Nguyễn Thị Lan

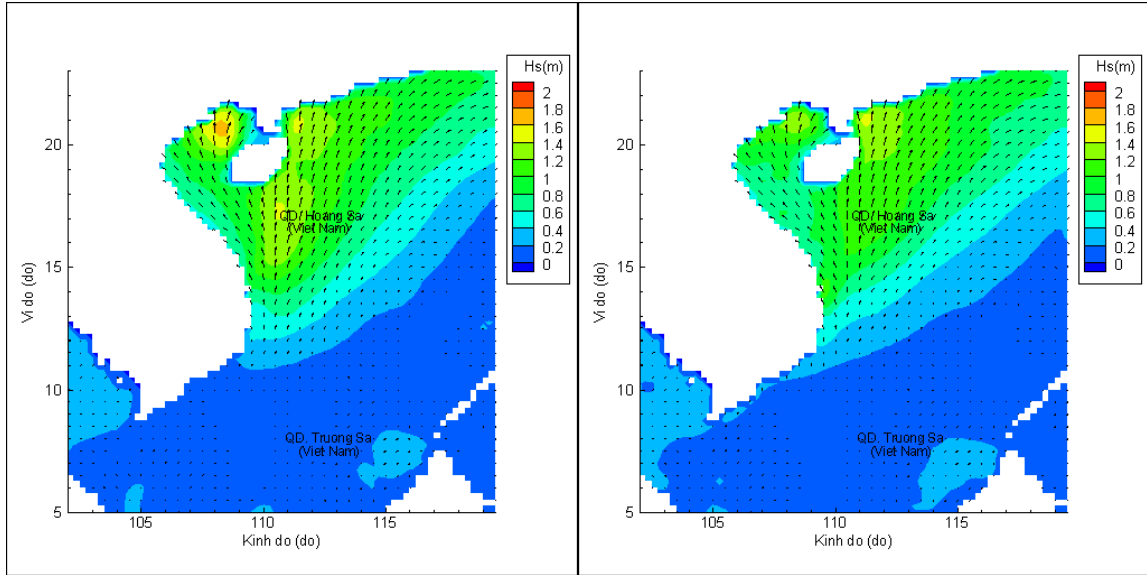
Người soát bản tin: Lê Quốc Huy

## Biến trình mực nước tổng cộng tại 10 trạm Hải văn

(Cửa Ông, Hòn Dấu, Bạch Long Vĩ, Hòn Ngự, Sơn Trà, Quy Nhơn, Phú Quý, Vũng Tàu, Rạch Giá, Phú Quốc)

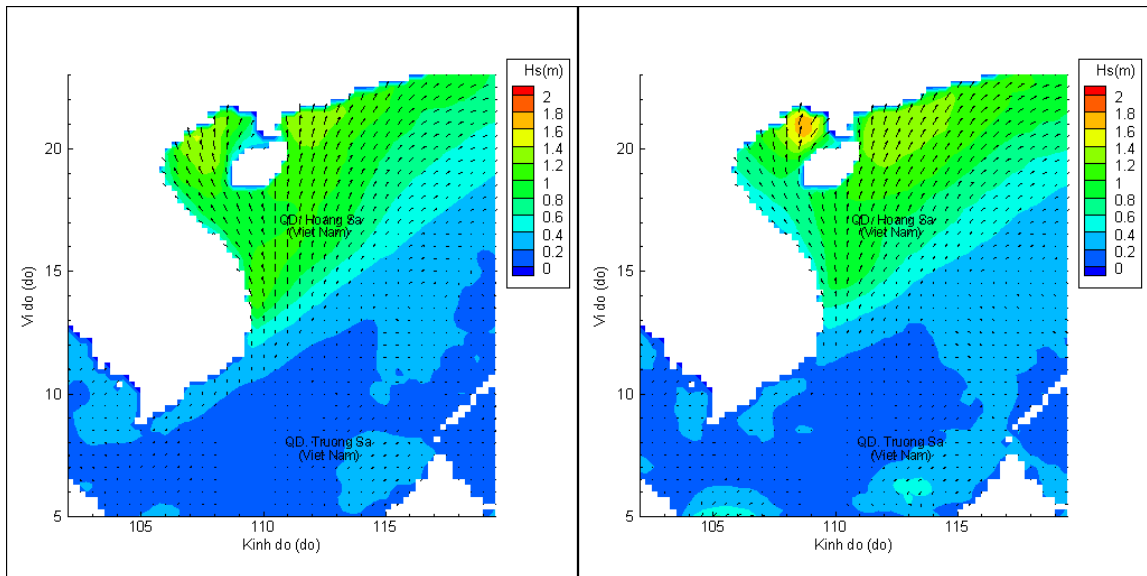


# Phân bố độ cao sóng ven bờ và ngoài khơi biển Việt Nam



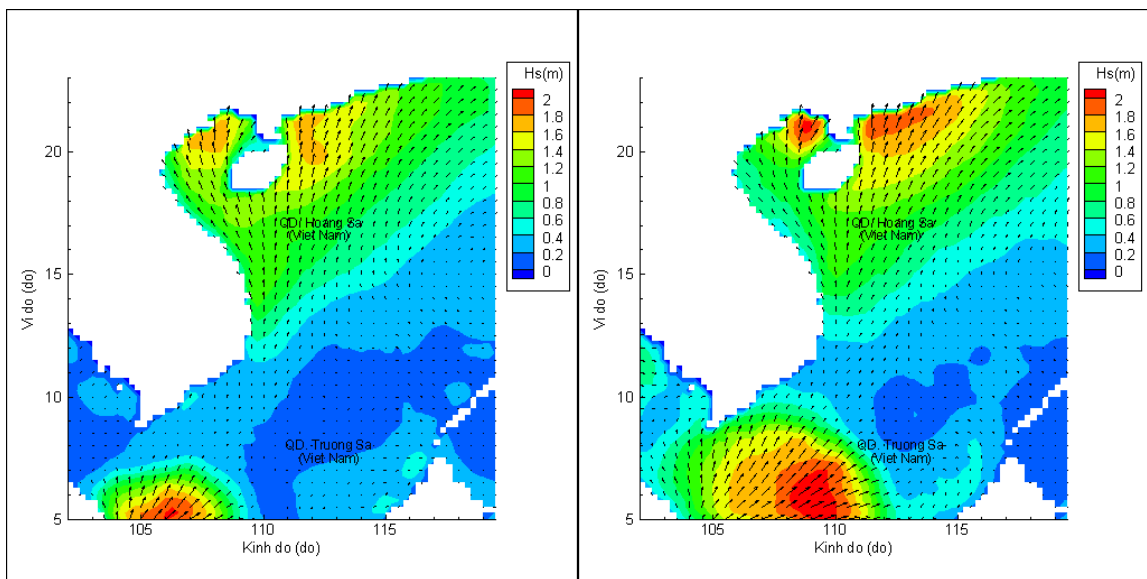
Lúc 13h ngày 23/06/2020

Lúc 19h ngày 23/06/2020



Lúc 01h ngày 24/06/2020

Lúc 13h ngày 24/06/2020



Lúc 01h ngày 25/06/2020

Lúc 13h ngày 25/06/2020