

**BẢN TIN DỰ BÁO MỨC NƯỚC VÀ SÓNG BIỂN**

(Lúc 13 giờ – 06Z ngày 19/06/2020)

Tỉnh/ TP	Huyện	Mức nước tổng cộng dự báo trong 48 giờ (cm)								
		19/06		20/06				21/06		
		13h	19h	1h	7h	13h	19h	1h	7h	13h
Quảng Ninh	Đầm Hà	-97	57	199	-46	-114	42	221	-34	-138
	Cửa Ông	-101	67	174	-30	-113	54	198	-26	-136
TP. Hải Phòng	Hòn Dấu	-114	74	154	-23	-124	53	178	-17	-141
	Bạch Long Vĩ	-89	84	146	-40	-105	66	166	-36	-124
Thái Bình	Thái Thụy	-114	76	142	-20	-121	55	165	-15	-136
Nam Định	Hải Hậu	-113	84	113	-14	-117	61	136	-11	-130
Ninh Bình	Kim Sơn	-114	87	107	-10	-114	63	130	-8	-127
Thanh Hóa	Quảng Xương	-113	81	98	-8	-111	57	118	-6	-122
Nghệ An	Diễn Châu	-101	73	82	0	-98	47	98	1	-108
	Hòn Ngư	-98	71	78	0	-98	48	92	1	-106
Hà Tĩnh	Thạch Hà	-90	63	65	7	-92	44	76	6	-99
Quảng Bình	Quảng Trạch	-73	54	32	18	-74	45	35	20	-79
	Quảng Ninh	-55	50	9	22	-56	44	9	23	-60
Quảng Trị	Gio Linh	-36	45	-12	20	-36	45	-14	21	-41
	Cồn Cỏ	-35	50	-12	16	-36	51	-13	17	-41
Thừa Thiên Huế	Hương Trà	-14	36	-30	17	-12	41	-35	19	-17
	Phú Lộc	5	27	-44	16	9	36	-52	16	3
TP. Đà Nẵng	Sơn Trà	21	21	-53	16	22	32	-64	14	21
	Hoàng Sa	57	26	-59	0	57	42	-70	-6	52
Quảng Nam	Tam Kỳ	39	17	-65	12	39	30	-78	9	37
	Cù Lao Chàm	34	20	-59	13	35	33	-71	11	34
Quảng Ngãi	TP. Quảng Ngãi	48	18	-73	8	49	33	-87	2	45
	Lý Sơn	50	20	-68	7	51	35	-81	3	47
Bình Định	Phú Mỹ	54	19	-73	6	55	35	-87	0	55
	Quy Nhơn	60	26	-71	8	62	46	-85	-3	55
Phú Yên	Tp. Tuy Hòa	63	30	-64	17	68	49	-76	9	63
Khánh Hòa	TP. Nha Trang	55	29	-75	6	58	48	-88	0	52
	Trường Sa	55	36	-77	1	58	54	-87	-4	53
Ninh Thuận	TP. PR-Tháp Chàm	52	37	-84	9	52	55	-98	1	45
Bình Thuận	TP. Phan Thiết	30	81	-132	22	36	92	-134	1	43
	Phú Quý	51	46	-93	9	52	62	-103	0	48
Bà Rịa Vũng Tàu	Vũng Tàu	39	107	-130	-26	74	96	-102	-80	99
	Côn Đảo	51	100	-101	-59	82	93	-70	-110	104
TPHCM	Cần Giờ	36	107	-124	-29	75	95	-93	-87	101
Tiền Giang	Gò Công Tây	35	109	-125	-29	75	96	-92	-89	102
Bến Tre	Ba Tri	37	106	-121	-38	79	94	-85	-99	109
Trà Vinh	Duyên Hải	49	102	-112	-57	91	89	-74	-119	121
Sóc Trăng	Tân Phú	57	94	-83	-83	99	81	-43	-143	126
Bạc Liêu	TP. Bạc Liêu	72	73	-32	-126	105	65	6	-179	122
Cà Mau	Năm Căn	62	68	-7	-130	79	71	24	-167	82
	Trần Văn Thời	-2	59	-10	-33	1	70	16	-56	-1
Kiên Giang	Rạch Giá	-37	60	-16	28	-32	62	9	13	-30
	Phú Quốc	-30	16	21	12	-29	23	38	7	-34
	Thổ Chu	-17	13	14	6	-15	23	27	3	-22

Vùng Biển	Độ cao sóng biển dự báo trong 48 giờ		
	Độ cao sóng lớn nhất (m)	Hướng thịnh hành	Ghi chú
Bắc vịnh Bắc Bộ	0.3 - 2.2	Nam, Tây Nam	Cảnh báo
Nam vịnh Bắc Bộ	0.5 - 1.5	Đông Nam	
Quảng Trị đến Quảng Ngãi	0.5 - 1.5	Đông Nam, Nam	
Bình Định đến Ninh Thuận	0.5 - 1.5	Nam	
Bình Thuận đến Cà Mau	0.3 - 0.6	Tây Nam, Tây, Nam	
Cà Mau đến Kiên Giang	0.3 - 0.4	Tây	
Quần đảo Hoàng Sa	1.1 - 1.4	Nam	
Quần đảo Trường Sa	0.3 - 0.5	Tây Nam	
Bắc Biển Đông	0.3 - 1.5	Tây Nam, Nam	
Giữa Biển Đông	0.3 - 1.0	Tây Nam, Nam	
Nam Biển Đông	0.3 - 0.6	Tây, Tây Nam	

**Tin phát lúc: 13 giờ 00**

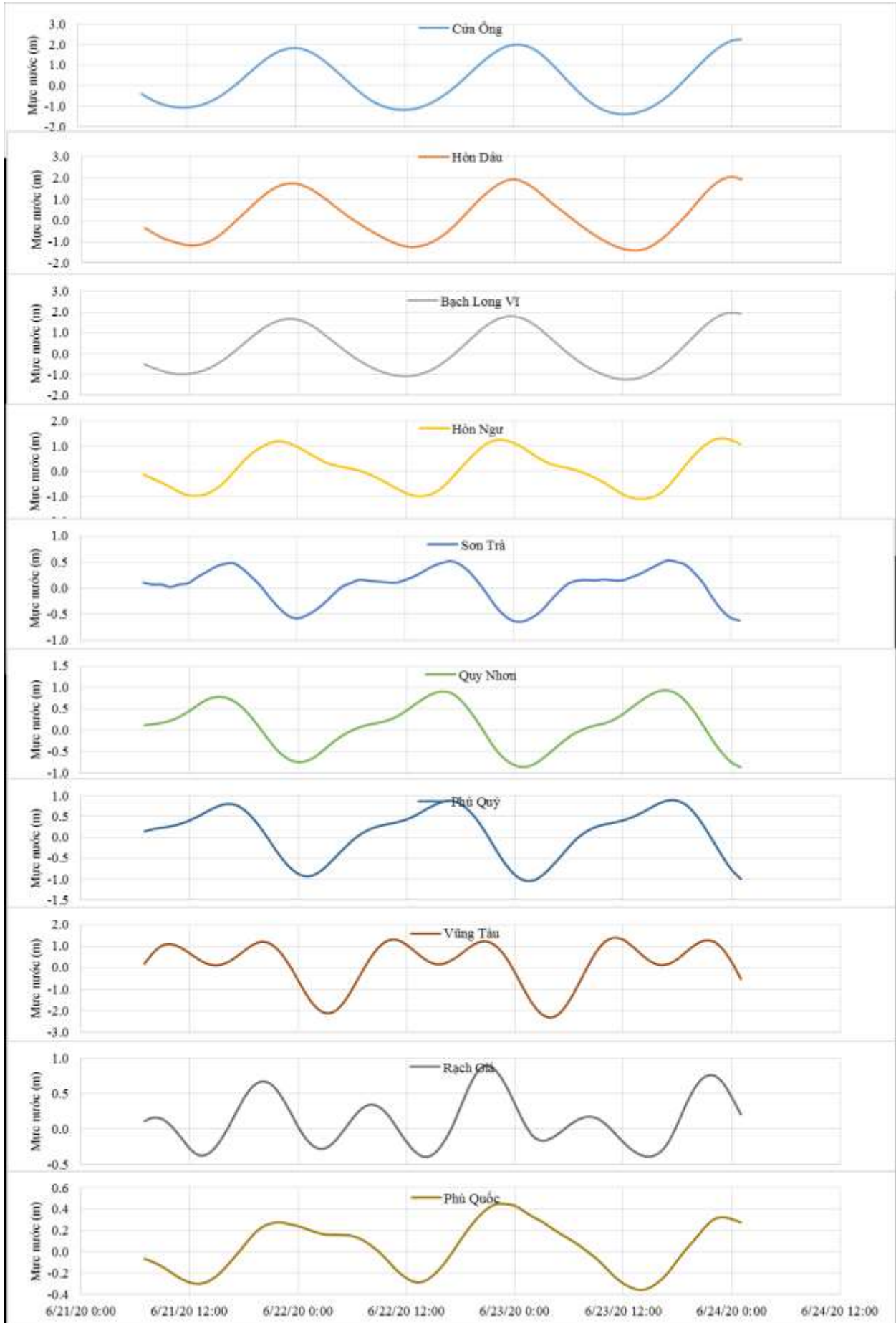
Thời điểm phát tin dự báo tiếp theo: 13 giờ 00 ngày 20/06/2020

Người xây dựng bản tin: Lê Đức Quyền

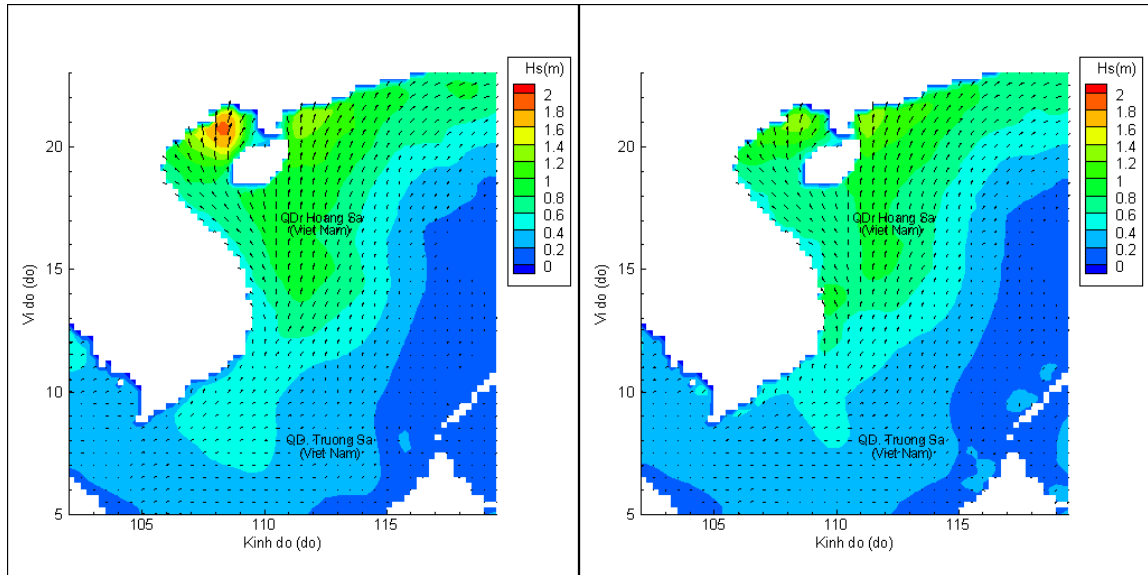
Người soát bản tin: Lê Quốc Huy

## Biến trình mực nước tổng cộng tại 10 trạm Hải văn

(Cửa Ông, Hòn Dấu, Bạch Long Vĩ, Hòn Ngự, Sơn Trà, Quy Nhơn, Phú Quý, Vũng Tàu, Rạch Giá, Phú Quốc)

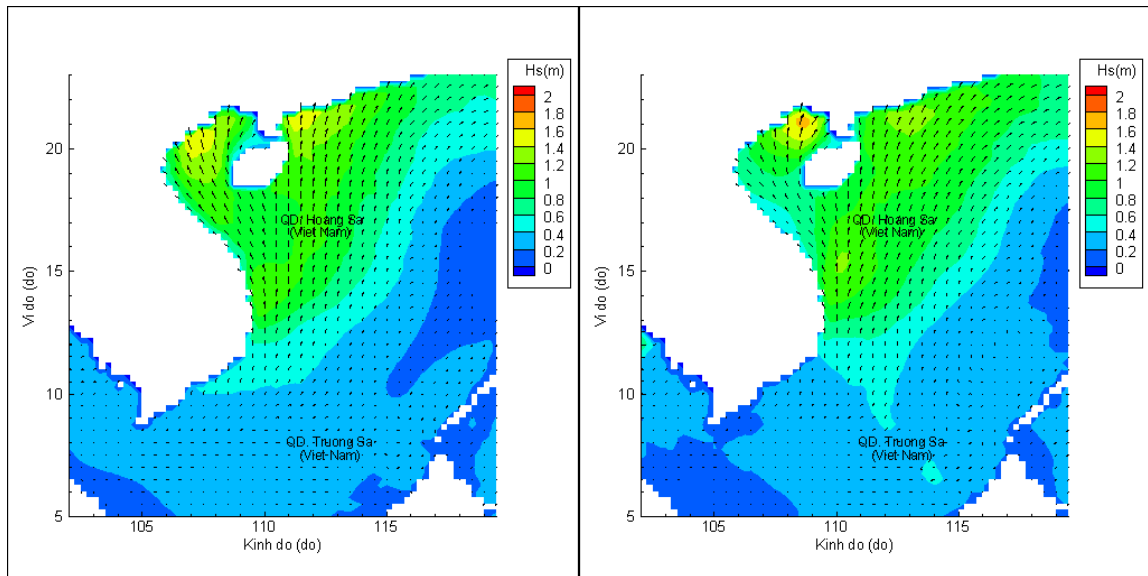


# Phân bố độ cao sóng ven bờ và ngoài khơi biển Việt Nam



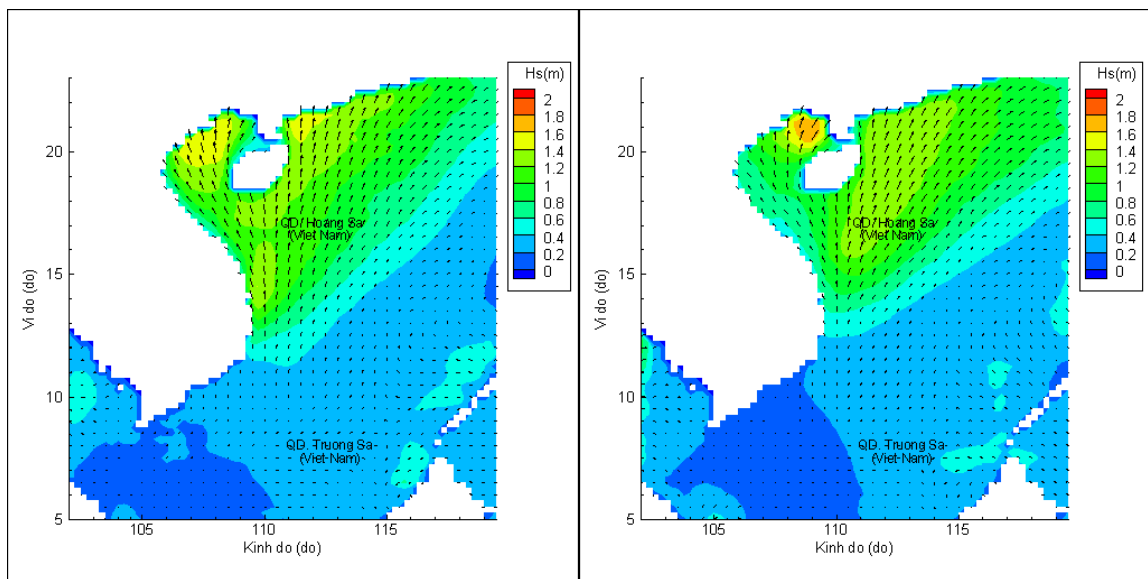
Lúc 13h ngày 19/06/2020

Lúc 19h ngày 19/06/2020



Lúc 01h ngày 20/06/2020

Lúc 13h ngày 20/06/2020



Lúc 01h ngày 21/06/2020

Lúc 13h ngày 21/06/2020